

**ПРОЕКТ  
ЛЕСОВОССТАНОВЛЕНИЯ**  
(создание лесных культур)  
на весну, осень 2022 г.

Лесничество: Тихвинское Участковое лесничество: Хундольское  
квартал №: 107, выдел: 3  
Главная порода: Ель  
Вид культур: сплошные  
Арендатор лесного участка: ЗАО "Тихвинский комплексный леспромхоз"  
договор аренды №: 2-2008-12-164-3 от 16.12.2008 г.  
Лесная декларация №: 11-2021 от 13.04.2021 г.  
Площадь участка: 17,1 га

1. Категория площади лесовосстановления: Вырубка-2021г.  
насаждение, состав, класс возраста, полнота
2. Рельеф, почвы, механический состав, степень влажности: равнинный, супесчаные, суглинистые, оптимального плодородия и избыточного увлажнения
3. Напочвенный покров (травянистый, моховой, степень покрытия, задернения): кислица, режсе брусника, майник, седмичник, герань;
4. Тип леса (тип вырубки), тип лесорастительных условий: кс с2
5. Наличие естественного возобновления (по породам), т шт/га; размещение, средняя высота: размещение: неравномерное, высота 1,5 количество: 0,9 т шт./га
6. Заражённость почвы вредителями, вид: в связи с отсутствием признаков заселения вредных организмов, обследование на лесном участке не проводилось.
7. Состав, возраст, полнота, класс бонитета реконструируемого насаждения: не проектируется
8. Способ реконструкции: ширина и направление коридоров, кулис, площадь расчищенных коридоров от общей площади реконструируемого участка (в %): не проектируется
9. Сроки и виды подготовки площади, применяемые машины и орудия: лето 2021г., трактором ТДТ-55 с плугом ПКЛ-70, акт приёмки работ 26.08.2021г.
10. Способы и время обработки почвы (механизированная, ручная, сплошная, полосами, бороздами, площадками и тд), глубина обработки почвы, применяемые машины и орудия: Сплошная механизированная, бороздами, трактором ТДТ 55 с плугом ПКЛ-70, глубина обработки 15-20 см.
11. Размещение и размеры площадок, полос, борозд на площади и их направление: в соответствии с технологической картой. Прямолинейные или с плавным искривлением, борозды через 3,5-4,0 метра.
12. Метод и способ создания культур (посадка сеянцами, саженцами, посев рядовой, строчно-луночный, ручной, механизированный): ручная посадка сеянцами в откос борозды под меч Колесова.
13. Количество посадочных (посевных) мест на 1 га: 3500 шт
14. Размещение посадочных (посевных) мест, расстояние между рядами: 3,5-4,0 м, в рядах 0,7м.
15. Схема смешения пород: Е\*Е\*Е
16. Потребность в посадочном(посевном) материале на 1 га, 3500 шт

и на всю площадь по породам : ЕЛЬ - 59850 шт

17. Характеристика посадочного (посевного) материала по породам : возраст сеянцев, саженцев, класс качества семян, их происхождение : стандартные сеянцы ЕЛИ европейской 3-х лет нормального происхождения .

Паспорт №

18. Способ подготовки семян к посеву : не проектируется .

19. Виды и способы агротехнических уходов, их кратность :

1-й уход (2023год)- дополнение по необходимости, уничтожение травянистой растительности

2-й уход (2024год)- уничтожение травянистой растительности

20. Виды и способы лесоводственных уходов, их кратность :


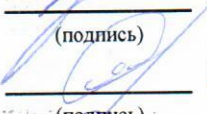

3-й уход (2026 год)- вырубка поросли лиственных пород в рядах и междурядьях, шириной 3 м.

4-й уход (2029год)- вырубка поросли лиственных пород в рядах и междурядьях, шириной 3 м.

21. Противопожарные мероприятия, протяжённость, ширина мин. полос : выполнены по акту от 26.08.2021г. в объёме 965 м, плугом ПКЛ-70, в один след

22. Намечаемый год перевода лесных культур в лесопокрытую площадь - 2030 год

23. Показатели оценки восстанавливаемых лесов для признания работ по лесовосстановлению завершёнными (возраст, количество деревьев главных лесных пород, средняя высота): возраст 9 лет, количество деревьев не менее 1,7 т.шт/га; средняя высота не менее 0,7 м.

|            |  |                                |  |                                   |
|------------|--|--------------------------------|--|-----------------------------------|
| Составил : | <u>инженер</u><br>(должность)                  | <u>Карпова Н.Г.</u><br>(ФИО)   | <br>(подпись) | <u>20 августа 2021г</u><br>(дата) |
| Проверил:  | <u>л. Хундольского уч. л-ва</u><br>(должность) | <u>Стецюк А.Н.</u><br>(ФИО)    | <br>(подпись) | <u>20 августа 2021г</u><br>(дата) |
| Проверил:  | <u>инженер по лесосстан.</u><br>(должность)    | <u>Скворцова В.Б.</u><br>(ФИО) | <br>(подпись) | <u>20.08.2021г</u><br>(дата)      |

Согласовано с внесением следующих замечаний \_\_\_\_\_

Главный лесничий  
(должность)

Захаров Н.Ю.  
(ФИО)

  
(подпись)

20.08.2021г.  
(дата)

арендатор : ЗАО "Тихвинский КЛПХ"

договор аренды № 2-2008-12-164-3

от 16.12.2008 г.

**Чертёж лесного участка  
под лесные культуры на весну 2022 года**

Лесничество Тихвинское

Участковое лесничество

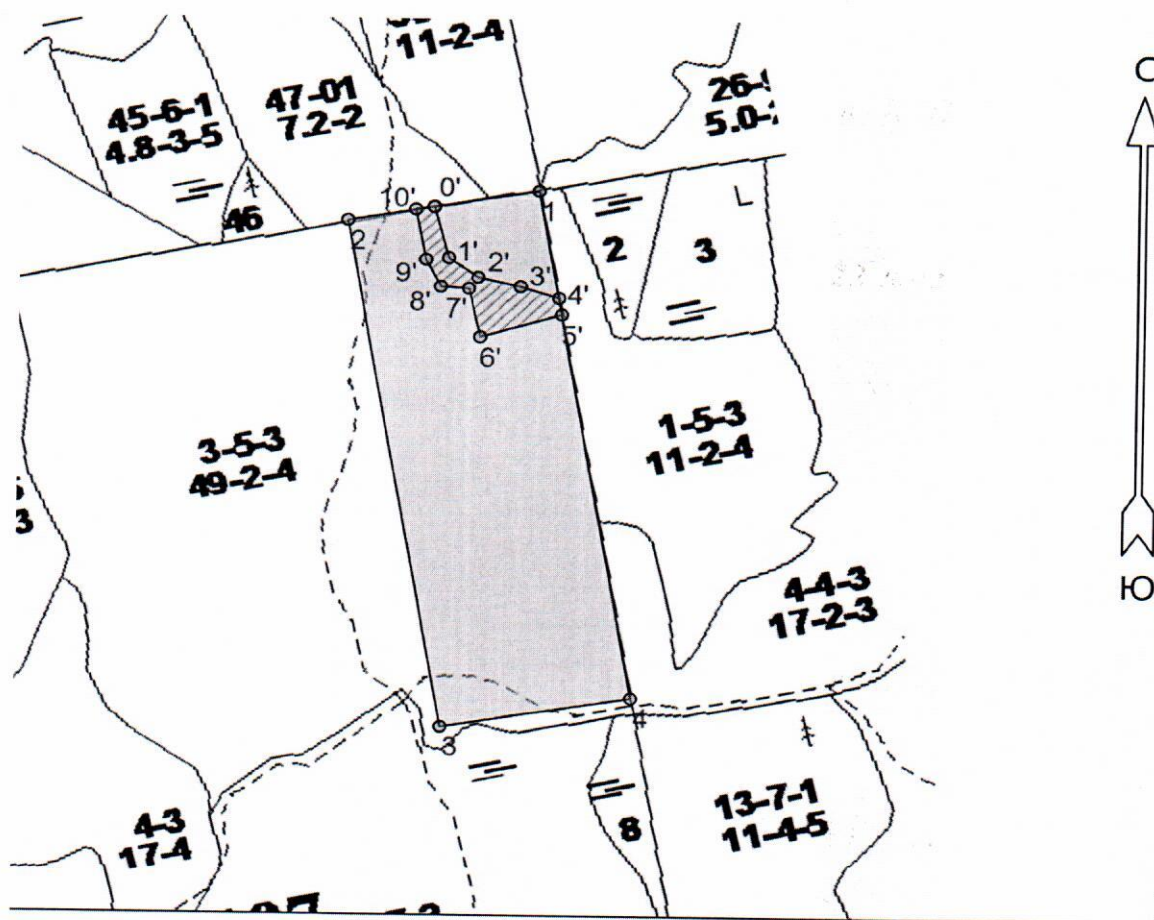
Хундольское

квартал 107 выдел

3

площадь 17,1

Масштаб 1: 10 000



Условные обозначения :

лесные культуры 2022г.

Исп : лесничий Хундольского участкового лесничества

  
А.Н.Стецюк

Данные инструментальной съемки:

Данные координат

| № № точек     | Азимут° | Длина линий,<br>м | № тчк | XMSK    | YMSK     |
|---------------|---------|-------------------|-------|---------|----------|
| 0- кв. столб  |         |                   |       |         |          |
| 0-1           |         |                   | 1     | 3259530 | 448439,9 |
| 1-2           | 260     | 248               | 2     | 3259494 | 447710,6 |
| 2-3           | 170     | 730               | 3     | 3259246 | 447723   |
| 3-4           | 80      | 248               | 4     | 3259282 | 448452,3 |
| 4-1           | 350     | 730               |       |         |          |
| биотоп - 0,99 |         |                   |       |         |          |
| 1-0'          | 260     | 136               |       |         |          |
| 0'-1'         | 165     | 74                |       |         |          |
| 1'-2'         | 126     | 47                |       |         |          |
| 2'-3'         | 103     | 56                |       |         |          |
| 3'-4'         | 108     | 52                |       |         |          |
| 4'-5'         | 170     | 23                |       |         |          |
| 5'-6'         | 253     | 109               |       |         |          |
| 6'-7'         | 347     | 69                |       |         |          |
| 7'-8'         | 274     | 36                |       |         |          |
| 8'-9'         | 333     | 43                |       |         |          |
| 9'-10'        | 349     | 72                |       |         |          |
| 10'-0'        | 80      | 24                |       |         |          |
|               |         |                   |       |         |          |