

**ПРОЕКТ
ЛЕСОВОССТАНОВЛЕНИЯ**

(создание лесных культур)

на весну, осень_2022 г.

Лесничество: Тихвинское Участковое лесничество : Хундольское
квартал № : 7 , выдел: 4-8,1га; 5-4,5га;
Главная порода : Ель
Вид культур : сплошные
Арендатор лесного участка : ЗАО "Тихвинский комплексный леспромхоз"
договор аренды №: 2-2008-12-164-3 от 16.12.2008 г.
Лесная декларация №: 4-2021 от 26.11.2020 г.
Площадь участка : 12,6 га

1. Категория площади лесовосстановления : Вырубка-2021г.
насаждение, состав, класс возраста, полнота _____
2. Рельеф, почвы, механический состав, степень влажности :
равнинный, супесчаные, суглинистые, оптимального плодородия и избыточного увлажнения
3. Напочвенный покров (травянистый, моховой, степень покрытия, задернения): л4 -черника, режсе брусника, майник, седмичник, грушанка; л 5- кислица, режсе брусника, майник, седмичник, герань
4. Тип леса (тип вырубки), тип лесорастительных условий: л 4-чс в2; л 5-кс с2
5. Наличие естественного возобновления (по породам), т шт/га ; размещение, средняя высота :
размещение : неравномерное , высота 0,5 количество : 0,7 т шт./га
6. Заражённость почвы вредителями, вид : в связи с отсутствием признаков заселения вредных организмов, обследование на лесном участке не проводилось.
7. Состав, возраст, полнота, класс бонитета реконструируемого насаждения : не проектируется
8. Способ реконструкции : ширина и направление коридоров, кулис, площадь расчищенных коридоров от общей площади реконструируемого участка (в %) : не проектируется
9. Сроки и виды подготовки площади, применяемые машины и орудия :
весна 2022г., трактором ТДТ-55 с плугом ПКЛ-70
10. Способы и время обработки почвы (механизированная, ручная, сплошная, полосами, бороздами, площадками и тд), глубина обработки почвы, применяемые машины и орудия: Сплошная механизированная, бороздами, трактором ТДТ 55 с плугом ПКЛ-70, глубина обработки 15-20 см.
11. Размещение и размеры площадок, полос, борозд на площади и их направление :
в соответствии с технологической картой . Прямолинейные или с плавным искривлением, борозды через 3,5-4,0 метра.
12. Метод и способ создания культур (посадка сеянцами, саженцами, посев рядовой, строчно-луночный, ручной, механизированный) : ручная посадка сеянцами в откос борозды инструментом «Поттипутки» .
: 2000 шт
14. Размещение посадочных (посевных) мест, расстояние между рядами : 3,5-4,0 м, в рядах 1,4м.
15. Схема смешения пород : Е*Е*Е

16. Потребность в посадочном(посевном) материале на 1 га,
и на всю площадь по породам : ЕЛЬ - 25200 шт

2000 шт

17. Характеристика посадочного (посевного) материала по породам : возраст сеянцев, саженцев, класс качества семян, их происхождение : стандартные сеянцы ЕЛИ европейской 2-х лет ЗКС нормального происхождения .

Паспорт №

18. Способ подготовки семян к посеву : не проектируется .

19. Виды и способы агротехнических уходов, их кратность :

1-й уход (2023год)- дополнение по необходимости, уничтожение травянистой растительности

2-й уход (2024год)- уничтожение травянистой растительности

20. Виды и способы лесоводственных уходов, их кратность :

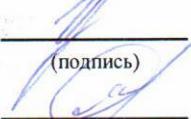
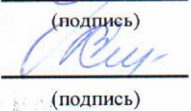
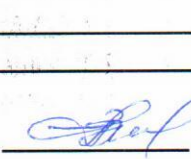
3-й уход (2026 год)- вырубка поросли лиственных пород в рядах и междурядьях, шириной 3 м.

4-й уход (2029год)- вырубка поросли лиственных пород в рядах и междурядьях, шириной 3 м.

21. Противопожарные мероприятия, протяжённость, ширина мин. полос : мероприятия приняты лесничеством 09.11.2021 г., протяжённостью 1343 м. шириной 0,7 метра.

22. Намечаемый год перевода лесных культур в лесопокрытую площадь - 2031 год

23. Показатели оценки восстанавливаемых лесов для признания работ по лесовосстановлению завершёнными (возраст, количество деревьев главных лесных пород, средняя высота): возраст 10 лет, количество деревьев не менее 2.0 т.шт/га; средняя высота не менее 0,7 м.

Составил :	<u>инженер</u> (должность)	<u>Карпова Н.Г.</u> (ФИО)	 (подпись)	<u>12 декабря 2021г</u> (дата)
Проверил:	<u>л. Хундольского уч. л-ва</u> (должность)	<u>Стецюк А.Н.</u> (ФИО)	 (подпись)	<u>12 декабря 2021г</u> (дата)
Проверил:	<u>инженер по лесостан.</u> (должность)	<u>Скворцова В.Б.</u> (ФИО)	 (подпись)	<u>12.12.2021г</u> (дата)

Согласовано с внесением следующих замечаний _____

Главный лесничий
(должность)

Захаров Н.Ю.
(ФИО)


(подпись) 12.12.2021г.
(дата)

арендатор : ЗАО "Тихвинский КЛПХ"

договор аренды № 2-2008-12-164-3

от 16.12.2008 г.

**Чертёж лесного участка
под лесные культуры на весну 2022 года**

Лесничество Тихвинское

Участковое лесничество

Хундольское

квартал 7

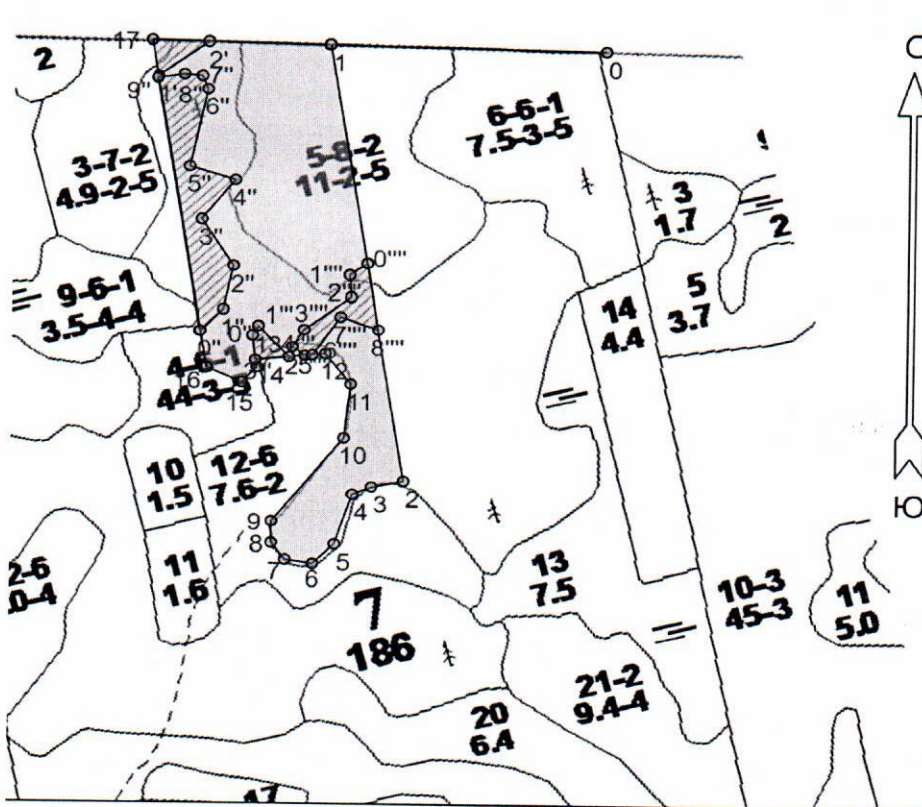
выдел

4-8, 1га; 5-4, 5га;

площадь

12,6

Масштаб 1: 10 000



Общая площадь 15,7 га

Эксплуатационная площадь 12,6 га

Условные обозначения : лесные культуры 2022г.

Исп : лесничий Хундольского участкового лесничества


А.Н.Стецюк

Данные инструментальной съемки:

Данные координат

№ № точек	Азимут°	Длина линий, м	№ тчк	XMSK	YMSK
0- кв. столб					
0-1	271	397	1	3256812	460934,5
1-2	171	709	2	3256765	460226,8
2-3	258	47	3	3256718	460227,4
3-4	246	30	4	3256688	460221,5
4-5	197	85	5	3256646	460147,8
5-6	225	44	6	3256609	460124,4
6-7	279	40	7	3256572	460139,2
7-8	323	33	8	3256558	460169,3
8-9	0	35	9	3256566	460203,5
9-10	37	170	10	3256696	460313,2
10-11	6	88	11	3256724	460396,6
11-12	323	61	12	3256699	460452,3
12-13	264	101	13	3256599	460464,2
13-14	168	12	14	3256599	460452,2
14-15	221	33	15	3256572	460432,7
15-16	295	56	16	3256528	460466,9
16-17	351	529	17	3256563	460995
17-1	91	255			
биотоп -0,23 га					
17-1'	171	57			
1'-2'	53	91			
2'-17	271	82			
биотоп - 1,97 га					
16-0''	351	60			
0''-1''	44	47			
1''-2''	12	68			
2''-3''	328	87			
3''-4''	37	79			
4''-5''	288	69			
5''-6''	11	130			
6''-7''	339	23			
7''-8''	275	26			
8''-9''	261	39			
9''-0''	171	409			
биотоп - 0,15 га					
13-0'''	354	40			
0'''-1'''	28	17			
1'''-2'''	138	67			
2'''-3'''	264	49			
биотоп - 0,54 га					
1-0''''	171	358			
0''''-1''''	234	31			
1''''-2''''	176	34			
2''''-3''''	233	84			
3''''-4''''	211	32			
4''''-5''''	129	23			
5''''-6''''	84	11			
6''''-7''''	33	73			
7''''-8''''	110	58			
8''''-0''''	351	104			