

**ПРОЕКТ
ЛЕСОВОССТАНОВЛЕНИЯ
(создание лесных культур)**

на весну, осень 2022 г.

Главная порода Ель обыкновенная (Picea abies)

Вид культур сплошные
(сплошные, частичные, подпологовые, реконструкция)

Арендатор лесного участка ООО "Чистяков" № 2-2008-12-135-3 от 16.12.2008 г. № 5-2020 от 22.10.2020 г.
(наименование, № дог.аренды, декларация, дата)

Площадь участка, 11,8 га.

План участка

Лесничество Волосовское

Участковое лесничество Врудское

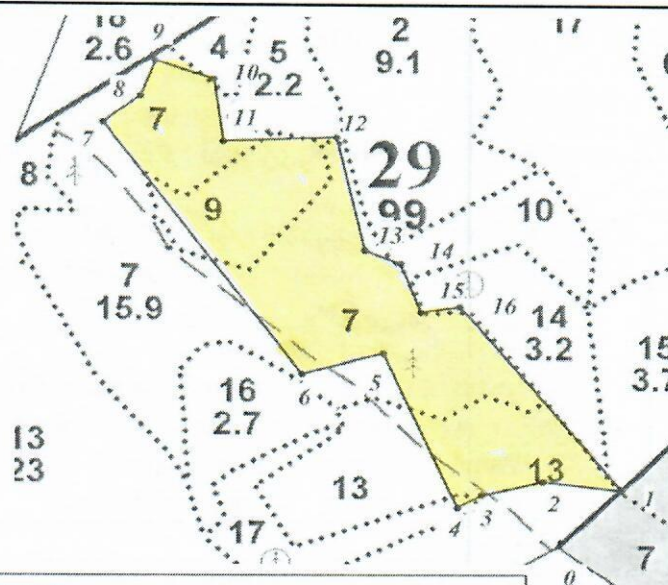
Урочище (при наличии) _____

Номер лесного квартала 29

Номер лесотаксационного выдела 7, 9, 13

Масштаб 1:10000

Общая площадь, га.
11,8



Экспликация участка						
Номера точек	Геодезические координаты		Направление румбы (азимуты) линий, °	Длина линий, м.		
	Геодезическая широта	Геодезическая долгота				
Привязка						
0	332406,253	1178443,082	38°	105		
Объект						
Категория земель	Площадь участка, га.	Номера точек	Геодезические координаты		Направление румбы (азимуты) линий, °	Длина линий, м.
			Геодезическая широта	Геодезическая долгота		
Лесные земли вырубка	11,8	1	332319,843	1183232,210	268°	100
		2	332300,540	1184349,684	248°30'	80
		3	332319,843	1183232,210	232°	35
		4	332333,830	1182434,018	327°	230
		5	332153,108	1193608,878	246°30'	109
		6	332172,116	1192331,734	315°	425
		7	331947,975	1209892,775	44°30'	60
		8	331925,207	1212127,860	12°30'	52
		9	331906,727	1214043,654	100°	78
		10	331920,498	1212606,808	163°30'	86
		11	331970,281	1207817,347	79°	145
		12	331958,131	1208934,884	158°	158
		13	332056,153	1200633,235	103°	50
		14	332083,462	1198557,845	150°	71
		15	332114,125	1196322,820	72°	50
		16	332120,865	1195843,888	132°	323

* - Геодезические координаты системы МСК-47 зона I переведены из системы координат WGS-84 полученных при помощи навигатора Carmin GPS 60CSx

1. Категория лесокультурной площади: (вырубка 2020 г. состояние очистки удовл., кол-во пней (валунов) на 1 га. 450 шт., гарь г.; редина, пустырь, прогалина и т.д. очистка от порубочных остатков проведена в соответствии с технологической картой разработки лесосеки)

2. Рельеф, почвы, механический состав, степень влажности равнинный
суглинистая, подзолистая, хорошо дренированная

3. Напочвенный покров (важнейшие растения-индикаторы) кислица, майник,
грушанка, вейник лесной

4. Тип леса (тип вырубки), тип лесорастительных условий КС

5. Наличие естественного возобновления (по породам), тыс.шт./га; размещение, средняя высота, м. нет

6. Зараженность почвы вредителями, вид нет

7. Состав, возраст, полнота, класс бонитета реконструируемого насаждения не планируется

8. Способ реконструкции: ширина и направление коридоров, кулис, площадь расчищенных коридоров от общей площади реконструируемого участка (в %)

9. Сроки и виды подготовки площади, применяемые машины и орудия

10. Способы и время обработки почвы (механизированная, ручная, сплошная, полосами, бороздами, площадками и т.д.), глубина обработки почвы, применяемые машины и орудия сентябрь 2021 года, механизированная, бороздами, 0,2 - 0,4 м., ТДТ-55 с ПЛ-1

11. Размещение и размеры площадок, полос, борозд на площади и их направление
с югозапада на северо-восток ,

12. Метод и способ создания культур (посадка сеянцами, саженцами, посев рядовой, строчно-луночный, ручной, механизированный)
сеянцами, ручной
лопата, меч Колесова

13. Количество посадочных (посевных) мест на 1 га, тыс.шт. 3,0

14. Размещение посадочных (посевных) мест, расстояние между рядами 3,5-4,5, в рядах 0,6-0,8 м.

15. Схема смешения пород Е-Е-Е

16. Потребность в посадочном (посевном) материале на 1 га. тыс.шт. (кг.) и на всю площадь по породам 3000
35,4

17. Характеристика посадочного (посевного) материала по породам: возраст сеянцев, саженцев сеянцы 4^x лет, класс качества семян, их происхождение Лужский ЛСП

18. Способ подготовки семян к посеву не планируется

19. Виды и способы агротехнических уходов, их кратность: ручной, 2022-1, 2023-1

20. Виды и способы лесоводственных уходов, их кратность: механизированный, 2024-1, 2025-1

21. Противопожарные мероприятия, протяженность, ширина мин полос
по периметру площади минерализованная полоса шириной 1,0 - 1,5 м. 2,0 км.

23. Намечаемый год перевода культур в лесопокрытую площадь 2029

23. Показатели оценки восстанавливаемых лесов для признания работ по лесовосстановлению завершенными (возраст, количество деревьев главных лесных пород, средняя высота) Ель, 9 лет, 1,7 тыс. шт./га. средняя высота 0,7 м.

Составил (аредатор): инженер по леср Ваганов В.В. " 18 " января 2022 г.
(должность) (Ф.И.О.) (подпись) (дата)

и.о. Проверил (лесничий): В.В. Ваганов " 28 " 01. 2022г.
(Ф.И.О.) (подпись) (дата)

Проверил (инженер по л/в): Лобывшева В.В. " 04 " 02. 2022г.
(Ф.И.О.) (подпись) (дата)

Учено с внесением следующих замечаний

Главный лесничий : Кабанов Н.А. " 07 " 02. 2022г.
(Ф.И.О.) (подпись) (дата)