

**ПРОЕКТ**  
**ЛЕСОВОССТАНОВЛЕНИЯ**  
 (создание лесных культур)  
 на весну, осень 2022 г.

Главная порода ель

Вид культур сплошные

(сплошные, подпологовые, реконструкция)

Арендатор лесного участка ООО «Крона», договор аренды № 21/3-2009-11 от 02.11.2009г., лесная декларация № 3 от 30.01.2020г.

(наименование, № дог.аренды, декларация, дата)

Площадь участка, 5,2 га

**План участка**

Лесничество (лесопарк) Лодейнопольское.

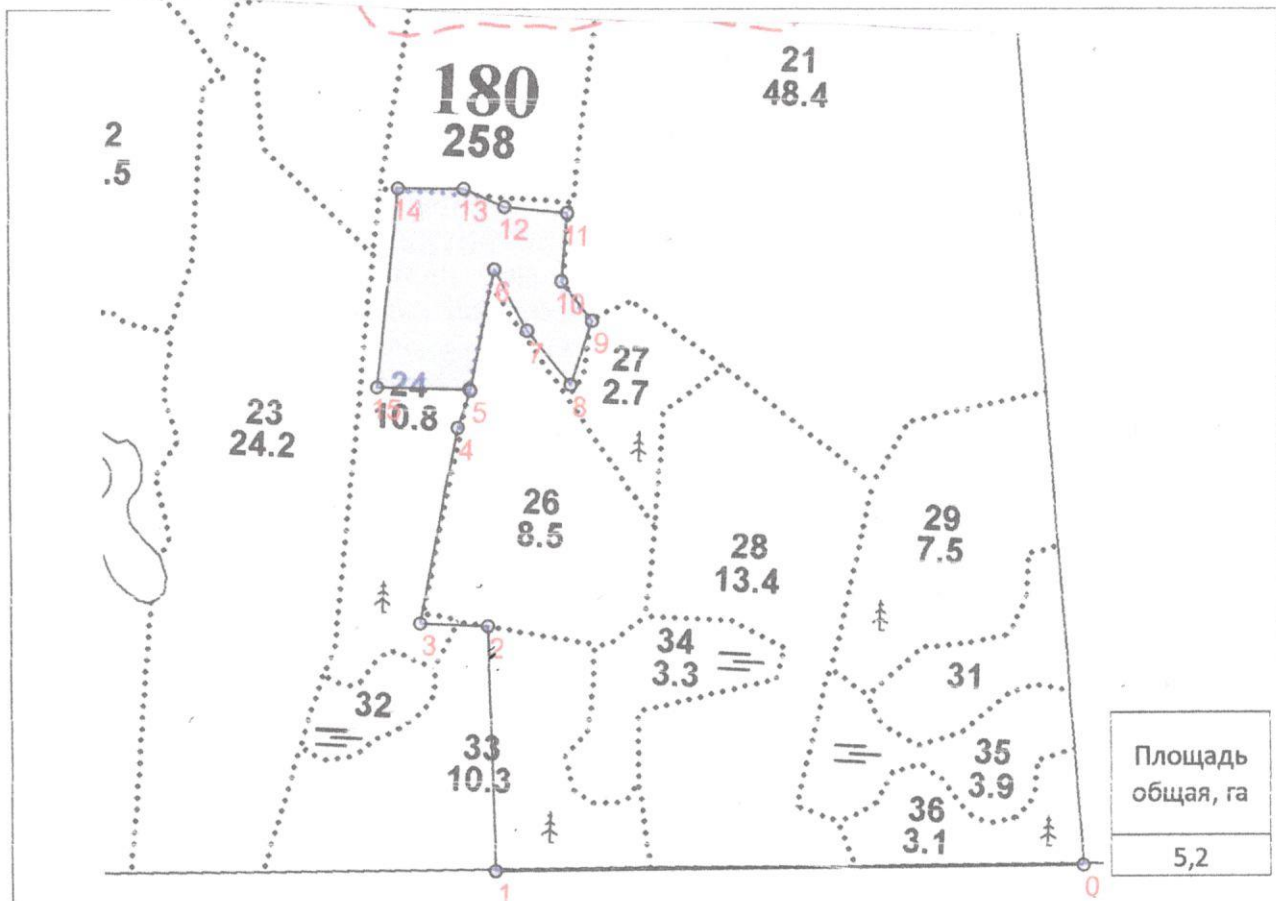
Участковое лесничество Тервеническое.

Урочище (при наличии) \_\_\_\_\_

Номер(а) лесного квартала 180

Номер(а) лесотаксационного 24.

Масштаб 1:10000



Экспликация участка						
Номера точек	Геодезические координаты		Направление румбы (азимуты) линий, °	Длина линий, м		
	Геодезическая широта	Геодезическая долгота				
Объект						
Привязка:						
0-1	60°11'33.00000"	33°46'39.00000"	ЮЗ:74	778		
1-2	60°11'31.47955"	33°45'39.00000"	СЗ:17	323		
2-3	60°11'41.87743"	33°45'46.83084"	ЮЗ:77	90		
3-4	60°11'41.85203"	33°45'40.97588"	СЗ:4	262		
4-5	60°11'50.23187"	33°45'43.49530"	СВ:4	52		
Катег. земель	Площадь участка, га	Номера точек	Геодезические координаты		Направление румбы (азимуты) линий, °	Длина линий, м
			Геодезическая широта	Геодезическая долгота		
Вырубка 2020 г.	5,2	5-6	60°11'51.84427"	33°45'44.45613"	СЗ:4	162
			60°11'57.02570"	33°45'46.01394"	ЮВ:44	91

		7-8	60°11'54.51648''	33°45'49.10726''	ЮВ:54	91
		8-9	60°11'52.31239''	33°45'53.03013''	СВ:4	89
		9-10	60°11'55.07207''	33°45'54.67462''	СЗ:54	66
		10-11	60°11'56.67064''	33°45'51.82946''	СЗ:10	90
		11-12	60°11'59.57841''	33°45'52.08486''	ЮЗ:80	83
		12-13	60°11'59.69549''	33°45'46.69021''	СЗ:81	59
		13-14	60°12'00.39478''	33°45'43.11890''	ЮЗ:75	87
		14-15	60°12'00.27206''	33°45'37.46427''	ЮВ:9	263
		15-5	60°11'51.78267''	33°45'36.41972''	СВ:76	122

\* - Геодезические координаты получены при помощи GARMIN GPS map.64 (указывается наименование и марка прибора, с помощью которого определены геодезические координаты)  
в системе координат МСК-47 зона 3 (указывается система координат, в которой представлены геодезические координаты, рекомендуем предоставлять геодезические координаты в местной системе МСК 47 с указанием зоны)

1. Категория лесокультурной площади: (вырубка 2020 г. состояние очистки очистка от порубочных остатков проведена в соответствии с технологической картой разработки деланки, захламленность отсутствует, кол-во пней (валунов) на 1 га до 600 шт., гарь - г.; редины, пустырь, прогалины и т.д. - \_\_\_\_\_
2. Рельеф, почвы, механический состав, степень влажности рельеф равнинный, подзолистые суглинистые почвы.
3. Напочвенный покров (важнейшие растения-индикаторы) моховой, травяной покров, средняя степень задернения (40%), растения индикаторы – кислица, майник, сныть, хилокомиум.
4. Тип леса (тип вырубки), тип лесорастительных условий ельник кисличный С2.
5. Наличие естественного возобновления (по породам), тыс.шт./га; размещение, средняя высота, м отсутствует.
6. Зараженность почвы вредителями, вид в связи с отсутствием признаков заселения вредных организмов, обследование на лесном участке не проводилось.
7. Состав, возраст, полнота, класс бонитета реконструируемого насаждения не проектир.
8. Способ реконструкции: ширина и направление коридоров, кулис, площадь расчищенных коридоров от общей площади реконструируемого участка (в %) не проектируется
9. Сроки и виды подготовки площади, применяемые машины и орудия III квартал 2021 г. частичная обработка почвы ТДТ-55 в сцепке с ПКЛ-70 – устройство прямолинейных борозд.
10. Способы и время обработки почвы (механизированная, ручная, сплошная, полосами, бороздами, площадками и т.д.), глубина обработки почвы, применяемые машины и орудия Механизированная обработка почвы бороздами, глубина обработки до 30 см, лето 2021 г.
11. Размещение и размеры площадок, полос, борозд на площади и их направление Бороздами шириной 0,7 м через 4м, прямолинейные, направление – западная часть участка – З - В, восточная часть участка – С - Ю.
12. Метод и способ создания культур (посадка сеянцами, саженцами, посев рядовой, строчно-луночный, ручной, механизированный) Посадка сеянцами с ОКС, ручной способ под меч Колесова в 2 пласта.
13. Количество посадочных (посевных) мест на 1 га, тыс.шт. 3,0 тыс.шт.
14. Размещение посадочных (посевных) мест, расстояние между рядами 4,0 – 6,0 м, в рядах 0,8 – 0,9 м пласт борозды.
15. Схема смешения пород Е\*Е\*Е\*Е\*Е
16. Потребность в посадочном (посевном) материале на 1 га 3,0 тыс.шт. (кг) и на всю площадь по породам ель 15,6 тыс.шт.
17. Характеристика посадочного (посевного) материала по породам: возраст сеянцев, саженцев стандартные сеянцы ели европейской с открытой корневой системой, класс качества семян, их происхождение, лесосеменной район из Лодейнопольского питомника.
18. Способ подготовки семян к посеву - \_\_\_\_\_
19. Виды и способы агротехнических уходов, их кратность: ручная оправка растений от завала травой и почвой – однократно; уничтожение травянистой и древесной растительности в рядах культур - одно-двукратно; дополнение лесных культур - однократно (в случае приживаемости менее 85,0% от проектируемой).
20. Виды и способы лесоводственных уходов, их кратность: уничтожение или предупреждение появления травяной и нежелательной растительности.

21. Противопожарные мероприятия, протяженность, ширина мин полос по необходимости.

22. Намечаемый год перевода культур в лесопокрытую площадь 2030 год.

23. Показатели оценки восстанавливаемых лесов для признания работ по лесовосстановлению завершенными (возраст, количество деревьев главных лесных пород, средняя высота) В соответствии с приложением 3 Правил лесовосстановления.

Составил (арендатор): пом.инженера по л.с.р. Дубровина Н.Н. [подпись] «09» 07.2021  
(должность) (Ф.И.О.) (подпись) (дата)

Проверил (лесничий): Макаров В.А. [подпись] «14» 07.2021  
(Ф.И.О.) (подпись) (дата)

Проверил (инженер по л/в): Степанович А.А. [подпись] «27» 07.2021  
(Ф.И.О.) (подпись) (дата)

Учтено с внесением следующих замечаний -

Главный лесничий : Леонтьев В.Н. [подпись] «27» 07.2021  
(Ф.И.О.) (подпись) (дата)

Номера точек	Геодезические координаты	
	Геодезическая широта	Геодезическая долгота
	Объект	
0	464177.961	3240552.529
1	464132.544	3239773.882
2	464454.898	3239749.389
3	464454.368	3239659.169
4	464713.603	3239698.730
5	464763.463	3239713.676
6	464923.753	3239738.133
7	464845.961	3239785.571
8	464777.577	3239845.819
9	464862.914	3239871.396
10	464912.511	3239827.700
11	465002.492	3239831.888
12	465006.350	3239748.786
13	465028.149	3239693.837
14	465024.600	3239606.699
15	464761.911	3239589.850