

«Утверждаю»  
Начальник управления  
Капитального строительства ООО «РусХимАльянс»

Горбунов А.Н.

По доверенности №КГС 04/140-2021 от 16.12.2021



01 2022 г.

## ПРОЕКТ ЛЕСОРАЗВЕДЕНИЯ

для компенсационного лесоразведения

Весна 2022 г.

по Договору аренды лесного участка №1144/ДС-2018-11  
от 26.11.18 с ООО «РусХимАльянс», Лесная декларация 1-2020 от 25.02.2020г.

(№ и дата договора, распоряжения, соглашения, лесная декларация и др.)

Характеристика местоположения лесного участка

- |  |   |                         |
|--|---|-------------------------|
| 1.1. Лесничество   | <u>Гатчинское</u>   |                         |
| 1.2. Участковое лесничество                                    | <u>Елизаветинское</u>                                       |                         |
| 1.3. Номер квартала  | <u>135</u>  |                         |
| 1.4. Номер выдела  | <u>10</u>   |                         |
| 1.5. Площадь участка, с точностью до 0,0000 га                 |   | <u>3,6000</u>           |
| 1.6. План участка, масштаб                                     | <u>1:10000</u>  | (прилагается к Проекту) |
| 2. Характеристика лесорастительных условий участка             |   |                         |
| 2.1. Лесорастительная зона                                     | <u>таежная</u>  |                         |
| 2.2. Лесной район  | <u>Балтийско-Белозерский</u>                                |                         |
| 2.3. Целевое назначение лесов                                  | <u>Защитные</u>   |                         |
| 2.4. Рельеф  | <u>равнинный</u>  |                         |
| 2.5. Почва   | <u>Влажные модергумусные подзолистые суглинистые</u>        |                         |
|  | (тип, степень увлажнения, механический состав)              |                         |
| 2.6. Тип леса (тип лесорастительных условий)                   |   | <u>Нет</u>              |
| 2.7. Категория площади лесоразведения                          |   | <u>Сенокос</u>          |
|  | (сенокос, пашни, карьеры и др.)                             |                         |
| 2.8. Напочвенный покров  | <u>Злаки (тимофеевка луговая, клевер, овсяница луговая)</u> |                         |
|  | (важнейшие растения-индикаторы)                             |                         |
| 2.9. Захламленность  | <u>слабая</u>   |                         |
|  | (отсутствует, слабая, средняя, сильная)                     |                         |
| 2.10. Завалуненность, % (слабая, средняя, сильная)             |   | <u>слабая</u>           |
| 2.11. Наличие малоценных пород                                 |   | <u>Береза, Осина</u>    |
| 2.12. Характер и размещение оставленных деревьев и кустарников |   | <u>Равномерное</u>      |
| 2.13. Степень задернения почвы                                 | <u>средняя</u>  |                         |
|  | слабая, средняя, сильная                                    |                         |



2.14. Зараженность почвы вредителями, вид, шт./га **в связи с отсутствием признаков заселения вредных организмов, обследование не проводилось**

2.15. Гидрологические условия **высокий уровень грунтовых вод**

3. Обоснование проектируемого способа лесоразведения, породного состава восстанавливаемых лесов, сроки и способы лесоразведения

3.1. Вид проектируемого лесного насаждения для лесоразведения:

**Хвойное чистое**

3.2. Культивируемые породы деревьев, тыс.шт./га: всего **2450,0** шт./га

в том числе главных (целевых) **Е** **2200**

сопутствующих - **Б** **250,0** шт./га

3.3. Подготовка лесного участка **вынос в натуру лесного участка**

**(отграничение и оформление в натуре площади лесного участка по периметру столбами )**

**сплошная расчистка от древесно-кустарниковой растительности, измельчение порубочных остатков**

(отвод лесного участка, отграничение и оформление в натуре площади лесного участка)

Расчистка участка **вручную, сплошная**

(полосная, сплошная)

Расстояние между центрами полос - м, ширина полос - м

Сроки проведения расчистки **1-2кв. 2022г.**

Применяемые машины и орудия: **кустореж, бензопила, топор, мульчер**

**гусеничный экскаватор**

3.4. Обработка почвы **бороздами**

(полосами, бороздами, площадками, иное)

Размещение и размеры площадок, полос, борозд на площади и их

направление : **борозды через 6 м, прямолинейные или с плавным**

искривлением **Север-Юг**

Глубина обработки почвы **до 30 см**

Сроки проведения обработки почвы **1-2кв. 2022г.**

Применяемые машины и орудия **ТДТ-55 с плугом ПЛ-1 или Гусеничный экскаватор, бензокустореж**

3.5. Метод и способ лесоразведения **ручная посадка Сеянцы с ЗКС**

(посадка сеянцами, саженцами, посадочным с ЗКС)

Сроки проведения работ **2кв. 2022г.**

Применяемые машины и орудия **под посадочную трубу или меч «Колесова»**

Количество посадочных на 1 га **2,2** тыс. шт.

Схема смешения пород **Е-Е-Е-Е-Е**

Размещение посадочных : расстояние между центрами борозд

(площадками, полосами) **6,0** м, в рядах (в площадках, в полосах), м **1,0**

**1,52м.** , количество рядов в борозде **2** шт.

Потребность в посадочном материале на 1 га **2,2** тыс. шт.

(кг), и на всю площадь по породам **7,920** тыс. шт. (кг).

3.6. Характеристика посадочного материала **Стандартные Сеянцы с ЗКС** **Е**

**2-3 лет, паспорт на посадочный**

---

(сеянцы с закрытой корневой системой или с открытой корневой системой, саженцы, возраст (лет), N и дата паспорта на используемый посадочный материал)



3.7. Виды и способы ухода, их кратность:

1-й год 2022 г.-однократный, ручная оправка растений от завала травой и почвой, выжимания морозом, осень агротехнический (удаление травянистой растительности)

2-й год 2023 г.: двух-кратный, весна ручная оправка растений от завала травой и почвой, выжимания морозом, осень агротехнический (удаление травянистой растительности)

3-й год 2024г.: двух-кратный, весна ручная оправка растений от завала травой и почвой, выжимания морозом, осень агротехнический (удаление травянистой растительности)

С 4-го по 8-й год по необходимости удаление древесной растительности

Дополнение лесных культур производится с приживаемостью 25-85% и неравномерным отпадом по площади участка вне зависимости от приживаемости, по итогам инвентаризаций.

4. Противопожарные и защитные мероприятия

4.1. Проведения противопожарных мероприятий

устройство мин. полос шириной 1,4м протяженностью 960м.

(перечень мероприятий, объем работ, ширина и протяженность)

4.2. Уход за противопожарными объектами

2023-2025г. - ежегодное обновление мин. полос протяженностью 960м.

далее по необходимости

4.3. Борьба с вредителями, болезнями леса Не проектируется

(перечень мероприятий, объем работ)

5. Проектируемые показатели оценки качества лесоразведения для признания работ по лесоразведению завершенными

5.1. Намечаемый год отнесения земель, предназначенных для лесоразведения, к землям, на которых расположены леса 2030 год

5.2. Состав 10 Е 5.3. Средняя высота, не менее 0,7м.

5.4. Возраст 9 лет

5.5. Количество деревьев главных (целевых) пород не менее 2,0 тыс. шт./га

5.6. Приживаемость, % 1 год 95, 3 год 90, 5 год 83

5.7. Параметры лесных культур в возрасте 5 лет:

Количество деревьев культивируемых пород, тыс.шт./га, всего 2,0

В том числе по породам 10 Е

Соотношение средних высот деревьев культивируемых пород и естественно возобновившихся нежелательных пород: 1:1

5.8. Характеристика созданного молодняка при отнесении к земель, предназначенных для лесоразведения, к землям, на которых расположены леса:

Количество деревьев главных (целевых) пород, не менее тыс.шт./га, всего не менее 2,0

В том числе по породам 10 Е

Соотношение средних высот деревьев культивируемых пород и естественно возобновившихся нежелательных пород: 1:1

5.8. Намечаемые сроки обследования, годы 2023; 2025; 2027; 2030

К проекту прилагается:

1. План участка.

2. Расчетно-технологическая карта.

Проект составил:

Ген. директор И.Семан Кошман  
должность (Ф.И.О.) (подпись, число, печать)



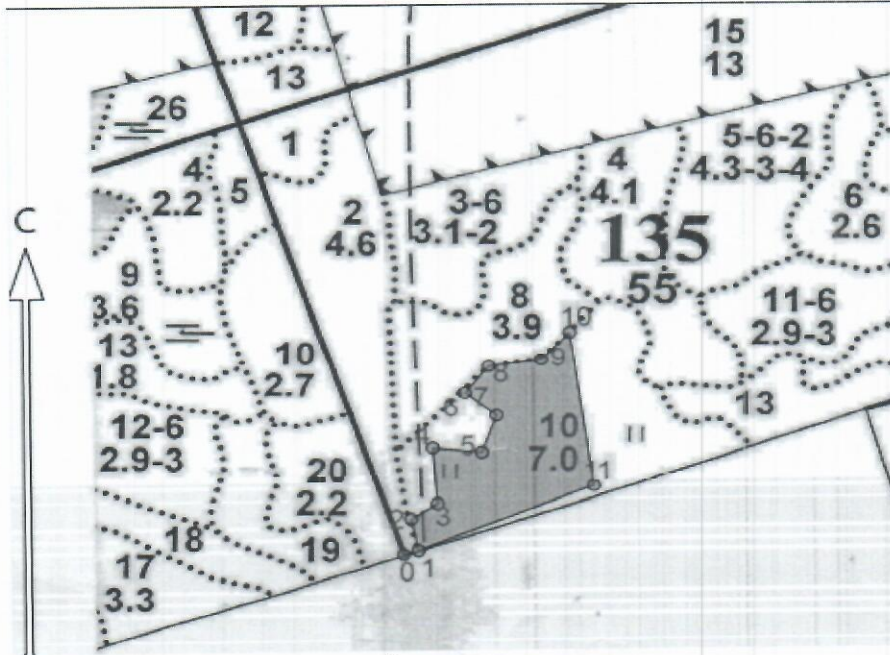
18 января 2022г.



План участка  
М 1 : 10000

Лесничество (лесопарк) Гатчинское  
 Участковое лесничество Елизаветинское  
 Урочище (при наличии) -  
 Номер(а) лесного квартала 135  
 Номер(а) лесотаксационного выдела(выделов) 10  
 Масштаб 1:10 000

Площадь общая, га  
 \_\_\_\_\_  
3,6000



Экспликация участка

Номера точек	Геодезические координаты		Азимуты линий, °	Длина линий, м		
	Геодезическая широта	Геодезическая долгота				
Привязка						
0 - 1	59.45734	29.80317	74°	19		
Объект						
Катег. Земель	Площадь участка, га	Номера точек	Геодезические координаты		Азимуты линий, °	Длина линий, м
			Геодез. широта	Геодез. Долгота		
Защитные	3,6000	1 - 2	59.45738	29.80351	348°	44
		2 - 3	59.45777	29.80335	58°	40
		3 - 4	59.45796	29.80395	356°	78
		4 - 5	59.45866	29.80385	96°	62
		5 - 6	59.45860	29.80494	20°	55
		6 - 7	59.45906	29.80528	309°	51
		7 - 8	59.45935	29.80457	39°	49
		8 - 9	59.45970	29.80511	82°	68
		9 - 10	59.45978	29.80629	43°	53
		10 - 11	59.46013	29.80694	172°	220
		11 - 1	59.45817	29.80745	249°	240

\* Геодезические координаты получены при помощи GARMIN GPSMAP 64st. В системе координат WGS 84

*Иванов*  
 Подпись (расшифровка подписи)

18 января, 2022г  
 дата



Расчетно-технологическая карта  
Технологическая операция

№ П/П	Вид операции	Срок выполнения	Количественные, качественные характеристики выполняемой работы	Ед.изм.	Объем	Используемые машины, орудия
1	Подготовительные работы	1-2кв. 2022г.	Вынос в натуру площади лесного участка	Га.	3,6000	Лента, топор, краска, нитемер, бензопила
			Маркировка площади	Га.	3,6000	Лента, топор, краска, нитемер
2	Расчистка участка	1-2кв. 2022г.	Расчистка площадей от кустарника и мелкоколесья (густая поросль)	Га.	3,6000	Бензопила, бензокустурез
			Измельчение древесно-кустарниковой растительности	Га.	3,6000	Мульчер
3	Обработка почвы	1-2кв. 2022г.	Нарезка борозд, полосная	Га.	3,6000	Трактор (Экскаватор) на гусеничном ходу, плуг ПКЛ-70 (или ПЛ-1)
4	Посадка, транспортировка и хранение посадочного материала	2кв. 2022г.	транспортировка, хранение посадочного материала	Тыс.шт.	7,9200	А/М
			Копка ям вручную	Тыс.шт.	7,9200	Лопата, ямобур, меч колесо
			Посадка вручную Стандартные Сеянцы с ЗКС, Е	Тыс.шт.	7,9200	Меч колесо
5	Дополнение	по мере необходимости 2022 - 2024 год	транспортировка, хранение посадочного материала	Тыс.шт.	1,9800	А/М
			Копка ям вручную	Тыс.шт.	1,9800	Лопата, ямобур, меч колесо
			Посадка вручную Стандартные Сеянцы с ЗКС, Е	Тыс.шт.	1,9800	Меч колесо
6	Агротехнические уходы по годам	2022 - 2030 год	1-й год 2022 г.-однократный, ручная оправка растений от завала травой и почвой,выжимания морозом, осень агротехнический (удаление травянистой растительности)	Га.	3,6000	тяпка, бензокустурез
			2-й год 2023 г.: двух-кратный, весна ручная оправка растений от завала травой и почвой,выжимания морозом, осень агротехнический (удаление травянистой растительности)	Га.	3,6000	тяпка, бензокустурез
			3-й год 2024г.: двух-кратный, весна ручная оправка растений от завала травой и почвой,выжимания морозом, осень агротехнический (удаление травянистой растительности)	Га.	3,6000	тяпка, бензокустурез
			С 4-го по 8-й год по необходимости удаление древесной растительности	Га.	3,6000	тяпка, бензокустурез

7	Лесо-защитные мероприятия	-	Не проектируются	-	-	-
8	Противопожарные мероприятия	1-2 кв. 2022 г.	Устройство противопожарной минерализованной полосы по периметру участка	м. пог.	960 м.	Трактор (Экскаватор) на гусеничном ходу, плуг ПКЛ-70 (или ПЛ-1)
		2023 - 2030 год	2023-2025 г. - ежегодное обновление мин. полос, далее по необходимости	м. пог.	960 м.	

Потребность в посадочном материале всего: 9,900 тыс. шт.  
В т.ч. На дополнение : 1,980 тыс. шт.