

1. Этапы и сроки проведения работ, учета и оценки их результатов

Планируемое время проведения ухода за лесами 1-4 квартал 2022 года (в период действия лесной декларации)

2. Характеристика лесорастительных условий лесного участка (в том числе рельефа, гидрологических условий, почвы)

Тип леса- черничник влажный (ЧВО), тип лесорастительных условий (В3), рельеф равнинный, почвы - влажные грубогумусные, суглинистые

3. Исходная характеристика насаждения до проведения мероприятий по уходу за лесами и проектируемая характеристика насаждения после проведения мероприятий по уходу за лесами

Выдел №	Площадь, га	Состав древостоя	Возраст, лет	Высота, м	Диаметр, м	Запас, куб.м/га	Полнота	Подрост (состав, возраст, высота, кол-во шт./га)
Исходная характеристика								
41	10	4Е	54	16	20	261	0,9	-
		5Б	53	21	24			
		1Ос	53	24	36			
Проектируемая характеристика								
41	10	4Е	54	16	20	209	0,7	
		5Б	53	21	24			
		1Ос	53	24	36			

4. Основные характеристики мероприятия по уходу за лесами (интенсивность рубки (в т.ч. в % от исходного запаса), минимальная сомкнутость крон, сумма площадей сечений, объем вырубаемой древесины):

Интенсивность рубки ухода % от исходного запаса – 20 % слабая

Метод рубок ухода – относительно равномерная вырубка деревьев (разреживание)

Объем вырубаемой (ликвидно) древесины на 1 га – 52 куб.м

5. Характеристика вырубаемой части насаждения:

В первую очередь вырубается нежелательные деревья.

К нежелательным деревьям (подлежащим рубке) относятся:

- деревья, мешающие росту и формированию крон отобранных лучших и вспомогательных деревьев;
- деревья неудовлетворительного состояния (сухостойные, буреломные, снеголомные, отмирающие, сильно поврежденные вредными организмами, животными);
- деревья с неудовлетворительным качеством ствола и кроны (искривленные, с сучками пасынками, с сильно разросшейся, низко опущенной кроной и большим сбегом ствола, если эти деревья утратили полезные функции и их вырубка не ведет к снижению полноты насаждения ниже нормативной, снижению устойчивости насаждений)

6. Объем вырубаемой массы по породам, в т.ч. при прокладке технологических коридоров:

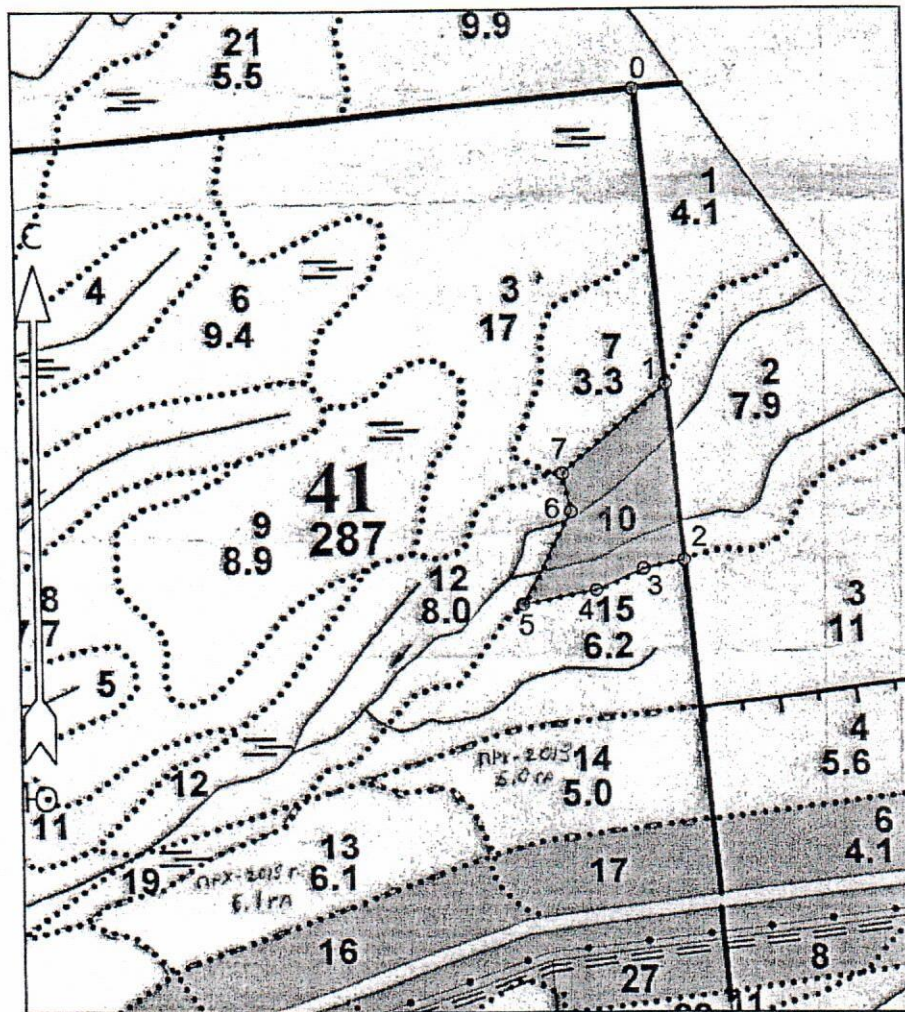
Всего 146 кбм, в т.ч.

Древесная порода	Объем вырубаемой массы, кбм	
	Всего, кбм	При прокладке технологических коридоров, кбм
ель	59	31
береза	73	38
осина	14	7
Итого	146	76

Чертеж лесного участка

Ленинградская область, Кингисеппский муниципальный район
(наименование субъекта Российской Федерации, наименование муниципального района)

Лесничество	Кингисеппское
Участковое лесничество	Георгиевское
Номер(а) лесного квартала	41
Номер(а) лесотаксационного выдела	10
Площадь	3,1 га
Масштаб	1 : 10000



Площадь общая, га		Площадь эксплуатационная, га	
3.1		3.1	
Экспликация объекта			
Порядковый номер характерной (поворотной) точки	Геодезические координаты*		
	X	Y	
Привязка			
0	392665.001	1286739.949	
Лесосека			
1	392276.786	1286780.851	
2	392046.838	1286803.921	
3	392035.187	1286751.217	
4	392006.382	1286690.497	
5	391986.162	1286596.216	
6	392109.275	1286658.253	
7	392159.659	1286647.350	
Номера точек	Азимуты линий	Длина линий	
Привязка			
0 - 1	165°	390	
Лесосека			
1 - 2	165°	231	
2 - 3	248°	54	
3 - 4	235°	67	
4 - 5	248°	96	
5 - 6	17°	138	
6 - 7	338°	52	
7 - 1	39°	177	
Лесосека			
Номер лесосеки	Площадь лесосеки, га		
Основной полигон	3.1		

Условные обозначения	
Эксплуатационный участок	

* - Геодезические координаты получены при помощи навигатора Garmin Montana 600(указывается наименование и марка прибора, с помощью которого определены геодезические координаты) в системе координат МСК -47 Ленинградской области зона 1 (указывается система координат, в которой представлены геодезические координаты, рекомендуем предоставлять геодезические координаты в местной системе МСК 47 с указанием зоны)

Составил (арендатор): матер леса (должность) Блинов С.А (Ф.И.О.) Блинов (подпись) «24.12.2021» (дата)

7. Распределение вырубаемой ликвидной части древостоя на деловую и дровяную по породам:

Всего 146 кбм ликвидной древесины, в т.ч.

Древесная порода	Вырубаемый объем (ликвидный), кбм		
	Деловая древесина, кбм	Дровяная древесина, кбм	Всего, кбм
ель	58	1	59
береза	69	4	73
осина	13	1	14
Итого	140	6	146

8. Описание технологий выполнения работ с указанием выполняемых технологических операций, последовательности их выполнения по элементам лесосеки (технологические полосы, волоки, технологические (погрузочные) пункты):

- Вырубка деревьев производится бензопилой Штиль относительно равномерно по всей площади делянки;
- расстояние между технологическими коридорами (волоками) – 30 метров;
- технологические коридоры прямолинейные, шириной 5,0 метров;
- обрубка сучьев осуществляется бензопилой на месте валки дерева с укладкой их на волоки или в мелкие кучи с оставлением на перегнивание;
- трелевка древесины осуществляется форвардером по технологическим коридорам на погрузочный пункт;
- погрузка и ввозка сортиментов осуществляется автомашинами с гидроманипулятором.

Составил (арендатор): Маскерова Билков С.А. Степанов «24.02.2021»
(должность) (Ф.И.О.) (подпись) (дата)

Неотъемлемой частью настоящего Проекта является чертеж лесного участка (Приложение 1 к Проекту)