

**ПРОЕКТ
ЛЕСОВОССТАНОВЛЕНИЯ
(создание лесных культур)
на весну, осень 2022 г.**

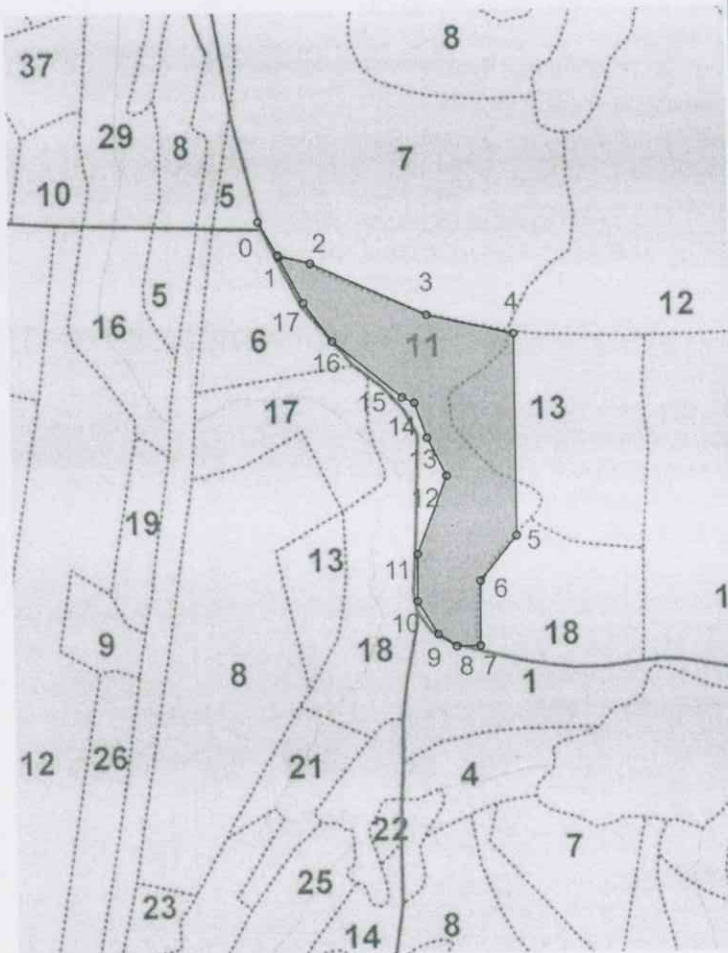
Главная порода Ель европейская
Вид культур сплошные
(сплошные, подпологовые, реконструкция)

Арендатор лесного участка ООО «Тихвин лес» №2-2008-12-133-3. декларация №6-2020 от 09.04.2020г
(наименование, № дог. аренды, декларация, дата)
Площадь участка 7,0 га (в.11-6,0га; в.13-1,0га)

План участка

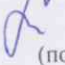
Лесничество (лесопарк) Тихвинское
Участковое лесничество Озерское
Урочище (при наличии) _____
Номер (а) лесного квартала 1093
Номер (а) лесотаксационного выдела в.11, в.13
Масштаб 1:10 000


Площадь общая, га		Площадь эксплуатационная, га	
7,0		7,0	
Экспликация объекта			
Порядковый номер характерной (поворотной) точки	Геодезические координаты		
	X	Y	
Привязка			
0	419316.747	3266338.414	
Лесосека			
1	419269.198	3266366.186	
2	419257.222	3266411.744	
3	419182.228	3266574.690	
4	419154.627	3266696.901	
5	418866.398	3266698.183	
6	418801.611	3266646.106	
7	418709.545	3266644.905	
8	418708.822	3266611.830	
9	418726.057	3266585.989	
10	418773.113	3266557.383	
11	418840.662	3266558.266	
12	418952.035	3266600.526	
13	419006.787	3266573.477	
14	419056.863	3266555.959	
15	419064.823	3266538.663	
16	419145.134	3266441.939	
17	419200.419	3266401.337	
Номера точек	Азимуты линий	Длина линий	
Привязка			
0 - 1	137° 00'	55,0	
Лесосека			
1 - 2	92° 00'	47,0	
2 - 3	102° 00'	179,0	
3 - 4	90° 00'	125,0	
4 - 5	167° 00'	288,0	
5 - 6	206° 00'	83,0	
6 - 7	168° 00'	92,0	
7 - 8	256° 00'	33,0	
8 - 9	291° 00'	31,0	
9 - 10	316° 00'	55,0	
10 - 11	348° 00'	67,5	
11 - 12	8° 00'	119,0	
12 - 13	321° 00'	61,0	
13 - 14	328° 00'	53,0	
14 - 15	282° 00'	19,0	
15 - 16	297° 00'	125,5	
16 - 17	311° 00'	68,5	
17 - 1	320° 00'	74,5	
Лесосека			
Номер лесосеки	Площадь лесосеки, га		
Основной полигон	7,0		



* - Геодезические координаты получены при помощи GPS MAP 64S (указывается наименование и марка прибора, с помощью которого определены геодезические координаты) в системе координат МСК 47 зона 3 (указывается система координат, в которой представлены геодезические координаты, рекомендуем предоставлять геодезические координаты в местной системе МСК 47 с указанием зоны)

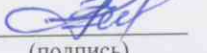
1. Категория лесокультурной площади: вырубка СР- 2020г. состояние очистки удовлетворительно, очистка проведена в соответствии с технологической картой кол-во пней (валунов) на 1 га до 450-500 шт., ветровал, редины, пустырь, прогалины и т.д.
2. Рельеф, почвы, механический состав, степень влажности: равнинный, суглинистые, подзолистые, влажные
3. Напочвенный покров (важнейшие растения-индикаторы): черника, зеленые мхи, грушанка, майник
4. Тип леса (тип вырубки), тип лесорастительных условий: в.11,13- ЧС В2
5. Наличие естественного возобновления (по породам). подрост отсутствует тыс. шт./га; размещение средние, средняя высота, м
6. Зараженность почвы вредителями, вид: в связи с отсутствием признаков заселения вредных организмов, обследование на лесном участке не проводилось.
7. Состав, возраст, полнота, класс бонитета реконструируемого насаждения: не проектируется
8. Способ реконструкции: ширина и направление коридоров, кулис, площадь расчищенных коридоров от общей площади реконструируемого участка: не проектируется
9. Сроки и виды подготовки площади, применяемые машины и орудия: 2-3 кв 2021 года трактор ТДТ-55 с плугом ПКЛ-70
10. Способы и время обработки почвы (механизированная, ручная, сплошная, полосами, бороздами, площадками и т.д.), глубина обработки почвы, применяемые машины и орудия: 2-3 кв 2021 года, механизированная, наездка борозд через 3,5-4,0 м трактором ТДТ-55 с плугом ПКЛ-70, глубина обработки почвы 30-35 см.
11. Размещение и размеры площадок, полос, борозд на площади и их направление борозды через 3,5-4,0 м, прямолинейные с С на Ю или с плавным искривлением
12. Метод и способ создания культур (посадка сеянцами, саженцами, посев рядовой, строчно-луночный, ручной, механизированный) ручная посадка под меч Колесова
13. Количество посадочных (посевных) мест на 1 га, тыс. шт.: 3000 шт/га.
14. Размещение посадочных (посевных) мест, расстояние между рядами 3,5-4 м в ряду 0,8 м
15. Схема смешения пород: Е-Е-Е
16. Потребность в посадочном (посевном) материале на 1 га: Ель 3000 шт. на га.
тыс.шт.(кг) и на всю площадь по породам: Ель 21 000.шт.
17. Характеристика посадочного (посевного) материала по породам: возраст сеянцев, саженцев, класс качества семян, их происхождение: сеянцы ели 3-ех лет, стандартные, происхождение из Тихвинского питомника, паспорт № / / от 2021г.
18. Способ подготовки семян к посеву не проектируется
19. Виды и способы уходов, их кратность:
2023г уничтожение травянистой растительности в рядах культур по мере необходимости;
2024г. уничтожение травянистой и древесной растительности в рядах культур и междурядьях
20. Виды и способы лесоводственных уходов, их кратность: 2027г –уничтожение или предупреждение травяной и нежелательной древесной растительности.
- 2029г.- уничтожение или предупреждение травяной и нежелательной древесной растительности.
21. Противопожарные мероприятия, протяженность, ширина мин полос создание мин. полос по периметру участка и уход за ними; ширина 1,4м
22. Намечаемый год перевода культур в лесопокрытую площадь: 2030 год.
23. Показатели оценки восстанавливаемых лесов для признания работ по лесовосстановлению выполненными (возраст, количество деревьев главных лесных пород, средняя высота):
возраст-10лет, кол-во деревьев не менее 2,0. шт./га, высота 0,7м.

Составил: инженер Манова М.Г.  «20» мая 2021 г.
(должность) (Ф.И.О.) (подпись)

Проверил: лесничий Озерского уч. л-ва: Полянин Г.Л. «21» 06. 2021 г. 
(должность) (Ф.И.О.) (подпись)

Проверил: инж по л.в. I кат. Скворцова В.Б. «03» 06 2021 г.
(должность) (Ф.И.О.) (подпись)

Учено с внесением следующих замечаний _____

Главный лесничий: Захаров Н.Ю.  «03» 06 2021 г.
(должность) (Ф.И.О.) (подпись)