

**ПРОЕКТ
ЛЕСОВОССТАНОВЛЕНИЯ
(создание лесных культур)
на весну, осень 2022 г.**

Главная порода Ель
Вид культур сплошные
(сплошные, подпологовые, реконструкция)

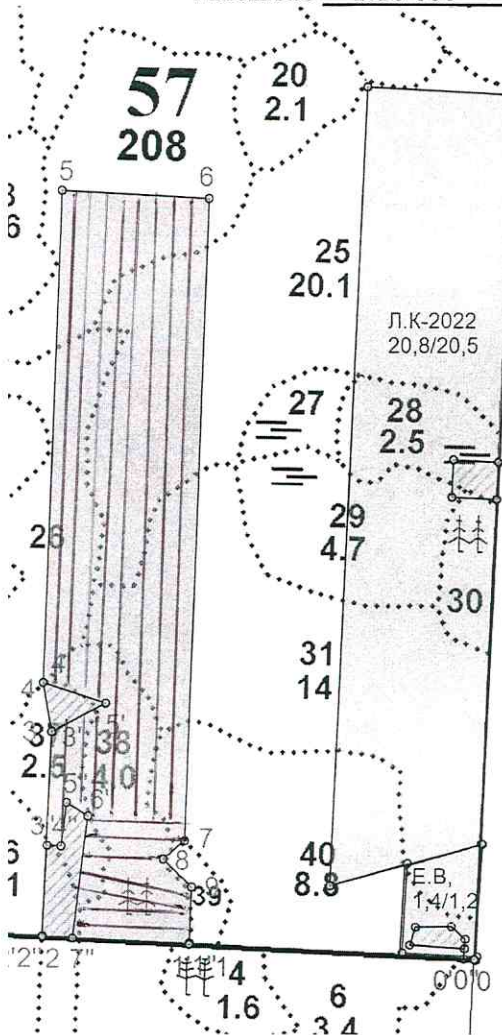
Арендатор лесного участка ООО «Свирьлес», дог. ар. №2-2008-12-72-3 от 09.12.2008г
л/д №8-2020 от 05.11.2020г.

(наименование, № дог. аренды, декларация, дата)

Площадь участка 19,7/18,7 (в.24-2,5; в.25-5,0; в.26-2,8; в.31-2,7; в.36-0,1; в.37-1,0; в.38-4,0; в.40-0,6)

План участка

Лесничество (лесопарк) Лодейнопольское
Участковое лесничество Пирозерское
Урочище (при наличии) _____
Номер(а) лесного квартала 57
Номер(а) лесотаксационного выдела 24,25,26,31,36,37,38,40
Масштаб 1:10 000



Площадь общая, га		Площадь эксплуатационная, га	
19.7		18.7	
Экспликация объекта			
Порядковый номер характерной (поворотной) точки	Геодезические координаты		
	X	Y	
Привязка			
0	470399	3245442	
Лесосека			
1	470419	3245057	
2	470430	3244857	
3	470706	3244869	
4	470772	3244858	
5	471433	3244882	
6	471423	3245082	
7	470558	3245050	
8	470534	3245021	
9	470496	3245060	
Номера точек	Румбы линий	Длина линий	
Привязка			
0 - 1	ЮЗ 81° 00'	385.0	
Лесосека			
1 - 2	ЮЗ 81° 00'	200.0	
2 - 3	СЗ 9° 30'	276.0	
3 - 4	СЗ 22° 00'	67.0	
4 - 5	СЗ 10° 00'	661.0	
5 - 6	СВ 81° 00'	200.0	
6 - 7	ЮВ 10° 00'	864.0	
7 - 8	ЮЗ 38° 00'	38.0	
8 - 9	ЮВ 58° 00'	54.0	
9 - 1	ЮВ 10° 00'	75.0	
Экспликация объекта			
Порядковый номер характерной (поворотной) точки	Геодезические координаты		
	X	Y	
Привязка			
0'	470399	3245442	
1'	470419	3245057	
2'	470430	3244857	

Номера точек	Румбы линий	Длина линий
3'	470706	3244869
4'	470772	3244858
5'	470745	3244942
Экспликация объекта		
Порядковый номер характерной (поворотной) точки	Геодезические координаты	
	X	Y
Привязка		
0"	470399	3245442
1"	470419	3245057
Лесосека		
2"	470430	3244857
3"	470552	3244863
4"	470551	3244882
5"	470610	3244890
6"	470592	3244919
7"	470428	3244898
Номера точек	Румбы линий	Длина линий
Привязка		
0" - 1"	ЮЗ 81° 00'	385.0
1" - 2"	ЮЗ 81° 00'	200.0
Лесосека		
2" - 3"	СЗ 9° 00'	122.0
3" - 4"	СВ 80° 00'	19.0
4" - 5"	СЗ 5° 00'	59.0
5" - 6"	ЮВ 70° 00'	34.0
6" - 7"	ЮВ 5° 00'	165.0
7" - 2"	ЮЗ 81° 00'	40.0
Лесосека		
Номер лесосеки	Площадь лесосеки, га	
Основной полигон	18.7	
Неэксплуатационная площадь	0.3	

Неэксплуатационная площадь	0.7
----------------------------	-----

- Координаты получены при помощи навигатора GPS MAP 64-S. Географические координаты пересчитаны в геодезические координаты в системе координат МСК 47 Ленинградской области -зона 3

1. Категория лесокультурной площади: вырубка 2020г. состояние очистки удовлетворительное, кол-в пней (валунов) на 1 га до 600 шт., гарь -- г.; редины, пустошь, прогалины и т.д. ---
2. Рельеф, почвы, механический состав, степень влажности: равнинный, среднеподзолистые, влажные.
3. Напочвенный покров (важнейшие растения-индикаторы): травяной, средняя степень задернения 0,4 0,6
4. Тип леса (тип вырубки), тип лесорастительных условий: в.24,31,36,38-КС С2; в.25,26,40-ЧС В2; в.37-ЧВ В2
5. Наличие естественного возобновления (по породам), тыс. шт./га; размещение, средняя высота, м: подрост отсутствует
6. Зараженность почвы вредителями, вид: в связи с отсутствием признаков заселения вредных организмов, обследование на лесном участке не проводилось.
7. Состав, возраст, полнота, класс бонитета реконструируемого насаждения: не проектируется
8. Способ реконструкции: ширина и направление коридоров, кулис, площадь расчищенных коридоров от общей площади реконструируемого участка (в %): не проектируется
9. Сроки и виды подготовки площади, применяемые машины и орудия 2-3 квартал 2021г - подготовка почвы, бороздами, двухрядный дисковый рыхлитель Bracke T-26.a+тяговый агрегат Timberjack & John deer 1510
10. Способы и время обработки почвы (механизованная, ручная, сплошная, полосами, бороздами, площадками и т.д.), глубина обработки почвы, применяемые машины и орудия механизованная, бороздами, 20-30см, Bracke T-26.a + Timberjack & John deer 1510
11. Размещение и размеры площадок, полос, борозд на площади и их направление борозды через 3-5м
12. Метод и способ создания культур (посадка сеянцами, саженцами, посев рядовой, строчно-луночный ручной, механизованный) посев рядовой
13. Количество посадочных (посевных) мест на 1 га, тыс. шт.: 3600 шт.
14. Размещение посадочных (посевных) мест, расстояние между рядами 3-5м., в рядах 0,4-0,8 м.
15. Схема смешения пород: Е-Е-Е
16. Потребность в посадочном (посевном) материале на 1 га: 300 гр. и на всю площадь по породам: 5610гр
17. Характеристика посадочного (посевного) материала по породам: возраст сеянцев, сеянцев, класс качества семян, их происхождение: Кировская область, Афанасьевское участковое лесничество, квартал 7, выдел 4, паспорт №2 от 09.04.2021 г. класс качества семян -второй
18. Способ подготовки семян к посеву ---
19. Виды и способы ухода, их кратность: 1год, 2год, 3год- однократное уничтожение травянистой и древесной растительности в рядах культур
20. Виды и способы лесоводственных уходов, их кратность: по мере необходимости
21. Противопожарные мероприятия, протяженность, ширина мин полос – создание мин. полос по периметру участка частично.
22. Намечаемый год перевода культур в лесопокрытую площадь: 2030 г.
23. Показатели оценки восстанавливаемых лесов для признания работ по лесовосстановлению выполненными (возраст, количество деревьев главных лесных пород, средняя высота): в соответствии с приложением №3 «Правил лесовосстановления».

Составил: инженер Яковлев М.В.
(должность) (Ф.И.О.)

[подпись] « 14 » 09.2021г.

Проверил: лесничий Устинкин А.С.
(должность) (Ф.И.О.)

[подпись] « 20 » 09.2021г.

Согласовано с внесением следующих замечаний, инженер по лесовосстановлению
СтепановичА.А.

Главный лесничий: Леонтьев В.Н.
(должность) (Ф.И.О.)

[подпись] « 05 » 10.2021г.