

**ПРОЕКТ
ЛЕСОВОССТАНОВЛЕНИЯ
(создание лесных культур)
на весну, осень ____2022__ г.**

Главная порода: Сосна

Вид культур сплошные

Арендатор лесного участка ООО «Свирьлес» дог. аренды №2-2008-12-72-3 от 09.12.2008г: ЛД
№3-2021год

(наименование, № дог.аренды, декларация, дата)

Площадь участка 2,9 га

План участка

Лесничество (лесопарк) Лодейнопольское

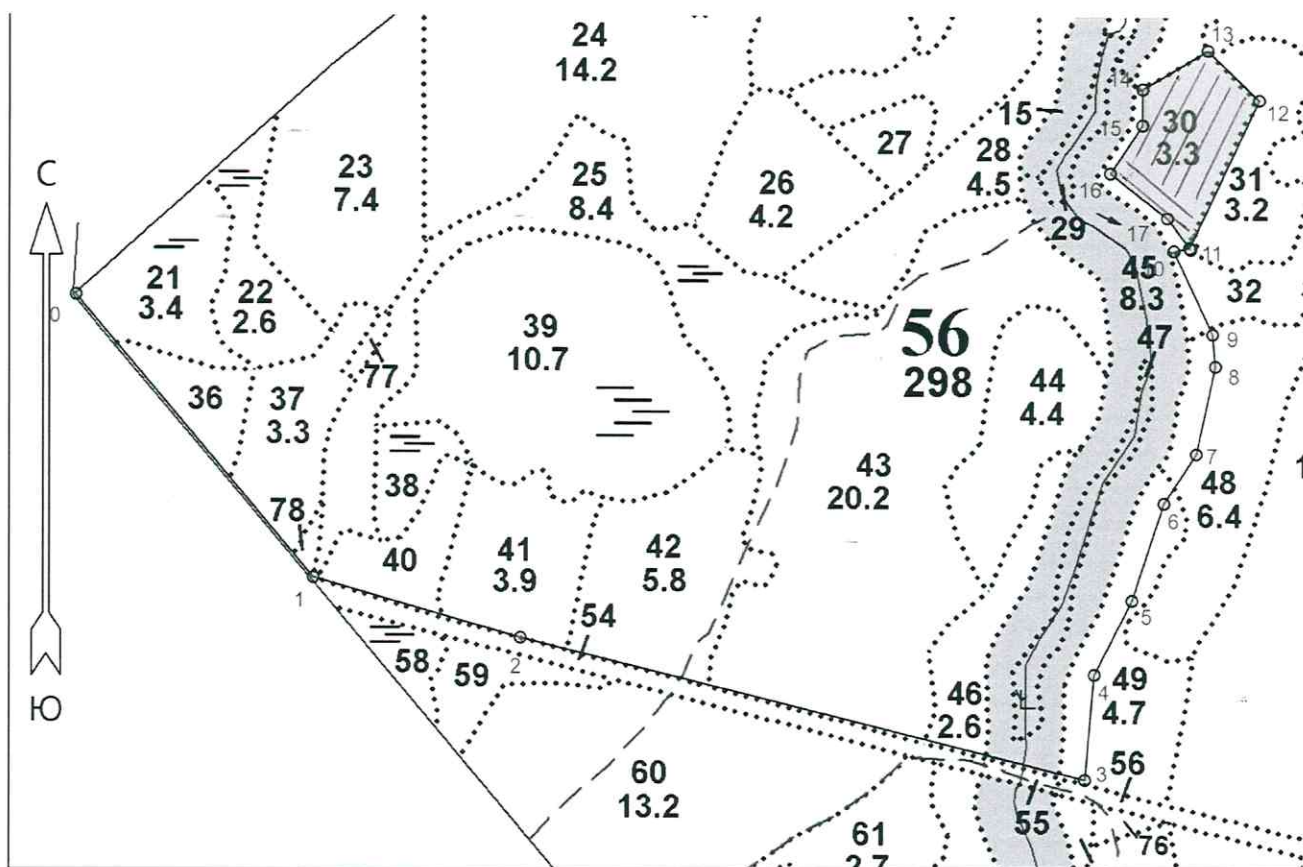
Участковое лесничество Алеховщинское

Урочище (при наличии) -

Номер(а) лесного квартала: 56 дел. 2

Номер(а) лесотаксационного выдела: 30

Масштаб: 1:10000



Геодезические координаты получены при помощи GPS MAP 64S (указывается наименование и марка прибора, с помощью которого определены геодезические координаты)
в системе координат МСК 47 зона 3 (указывается система координат, в которой представлены геодезические координаты, рекомендуем предоставлять геодезические координаты в местной системе МСК 47 с указанием зоны)

Площадь общая, га		Площадь эксплуатационная, га	
2.9		2.9	
Экспликация объекта			
Порядковый номер характерной (поворотной) точки	Геодезические координаты		
	X	Y	
Привязка			
0	489953.210	3248829.970	
1	489561.306	3249159.164	
2	489478.474	3249448.291	
3	489283.245	3250232.446	
4	489428.821	3250245.201	
5	489531.381	3250297.546	
6	489666.554	3250341.535	
7	489735.390	3250386.308	
8	489857.770	3250412.356	
9	489902.639	3250408.420	
10	490017.840	3250354.603	
Лесосека			
11	490022.043	3250376.254	
12	490227.060	3250471.987	
13	490295.887	3250400.592	
14	490241.754	3250310.372	
15	490191.709	3250310.374	
16	490124.937	3250266.112	
17	490063.319	3250345.113	
Номера точек	Румбы линий	Длина линий	
Привязка			
0 - 1	ЮВ 52°.00'	511.0	
1 - 2	ЮВ 86°.00'	300.0	
2 - 3	ЮВ 88°.00'	806.0	
3 - 4	СЗ 7°.00'	146.0	
4 - 5	СВ 15°.00'	115.0	
5 - 6	СВ 6°.00'	142.0	
6 - 7	СВ 21°.00'	82.0	
7 - 8	СЗ 0°.00'	125.0	
8 - 9	СЗ 17°.00'	45.0	
9 - 10	СЗ 37°.00'	127.0	
10 - 11	СВ 67°.00'	22.0	
Лесосека			
11 - 12	СВ 13°.00'	226.0	
12 - 13	СЗ 58°.00'	99.0	

13 - 14	ЮЗ 47°.00'	105.0
14 - 15	ЮВ 12°.00'	50.0
15 - 16	ЮЗ 21°.30'	80.0
16 - 17	ЮВ 64°.00'	100.0
17 - 11	ЮВ 49°.00'	54.0
Лесосека		
Номер лесосеки	Площадь лесосеки, га	
Основной полигон	2.9	

1. Категория лесокультурной площади: (вырубка 2021 год, состояние очистки удовлетворительно кол-во пней 600 шт, гарь - ; редины, пустырь, прогалины и т.д.

2. Рельеф, почвы, механический состав, степень влажности : равнинный, сильноподзолистые, влажные

3. Напочвенный покров (важнейшие растения-индикаторы): травяной, средняя степень задернения

4. Тип леса (тип вырубки), тип лесорастительных условий: в30= ЧС А2

5. Наличие естественного возобновления (по породам) тыс.шт/га, размещение, средняя высота, м. – не имеется

6. Зараженность почвы вредителями, вид в связи с отсутствием признаков заселения вредных организмов обследование на лесном участке не проводилось

7. Состав, возраст, полнота, класс бонитета реконструируемого насаждения: не проектир.

8. Способ реконструкции: ширина и направление коридоров, кулис, площадь расчищенных коридоров от общей площади реконструируемого участка (в %) : не проектируется.

9. Сроки и виды подготовки площади, применяемые машины и орудия 2-3 квартал 2021г. подготовки почвы, бороздами, трактором ТДТ-55 с плугов ПЛ-1.

10. Способы и время обработки почвы (механизированная, ручная, сплошная, полосами, бороздами, площадками и т.д.), глубина обработки почвы, применяемые машины и орудия Механизированная, бороздами, ТДТ-55, ПЛ-1, 2-3 квартал 2021г

11. Размещение и размеры площадок, полос, борозд на площади и их направление : борозды через 4-6м.

12. Метод и способ создания культур (посадка сеянцами, саженцами, посев рядовой, строчно-луночный, ручной, механизированный) ручная посадка сеянцев под меч Колесова

13. Количество посадочных (посевных) мест на 1 га, тыс. шт.: 3000шт.

14. Размещение посадочных (посевных) мест, расстояние между рядами 4-6м., в рядах 0,4-0,7м

15. Схема смешения пород : С-С-С

16. Потребность в посадочном (посевном) материале на 1 га : 3000 шт (кг).

тыс, шт. (кг) и на всю площадь по породам : 8 700 шт

17. Характеристика посадочного (посевного) материала по породам: возраст сеянцев, саженцев, сеянцы 2-3 лет, ОКС, их происхождение, Лудейнопольский лесопитомник:

18. Способ подготовки семян к посеву ---

19. Виды и способы агротехнических уходов, их кратность: уничтожение травянистой и древесной растительности в рядах культур : 1год, 2год, 3год- однократное уничтожение травянистой и древесной растительности в рядах культур

20. Виды и способы лесоводственных уходов, их кратность: по мере необходимости.

21. Противопожарные мероприятия, протяженность, ширина мин полос – создание мин полос по периметру частично

22. Намечаемый год перевода культур в лесопокрывную площадь 2030 г.

23. Показатели оценки восстанавливаемых лесов для признания работ по лесовосстановлению, завершенными (возраст, количество деревьев главных лесных пород, средняя высота) в соответствии с приложением №3 «Правил лесовосстановления»

Составил (арендатор): Иван Ил. Яковлев «23.10.21»
(должность) (Ф.И.О.) (подпись) (дата)

Проверил (лесничий): Крестьян Е.А. «28» 10.21
(Ф.И.О.) (подпись) (дата)

Проверил (инженер по л/в): Степанович А.В. «03» 11.2021г.
(Ф.И.О.) (подпись) (дата)

Учено с внесением следующих замечаний _____

Главный лесничий : Лесных В.И. «03» 11.2021г.
(Ф.И.О.) (подпись) (дата)

