

**ПРОЕКТ  
ЛЕСОВОССТАНОВЛЕНИЯ  
(создание лесных культур)  
на весну 2022 г.**

Лесничество Бокситогорское Участковое лесничество \_\_\_\_\_ Радогонцинское

№ квартала 82 № выдела в.5 (14,6 га)

Главная порода \_\_\_\_\_ Ель

Вид культур \_\_\_\_\_ сплошные

(сплошные, подпологовые, реконструкция)

Арендатор лесного участка ООО «ММ-Ефимовский», № 2-2010-01-2-3 от 03.02.10.  
дек.№6-2020 от 18.06.2020 г.

(наименование, № дог. аренды, декларация, дата)

Площадь участка 14,6 га

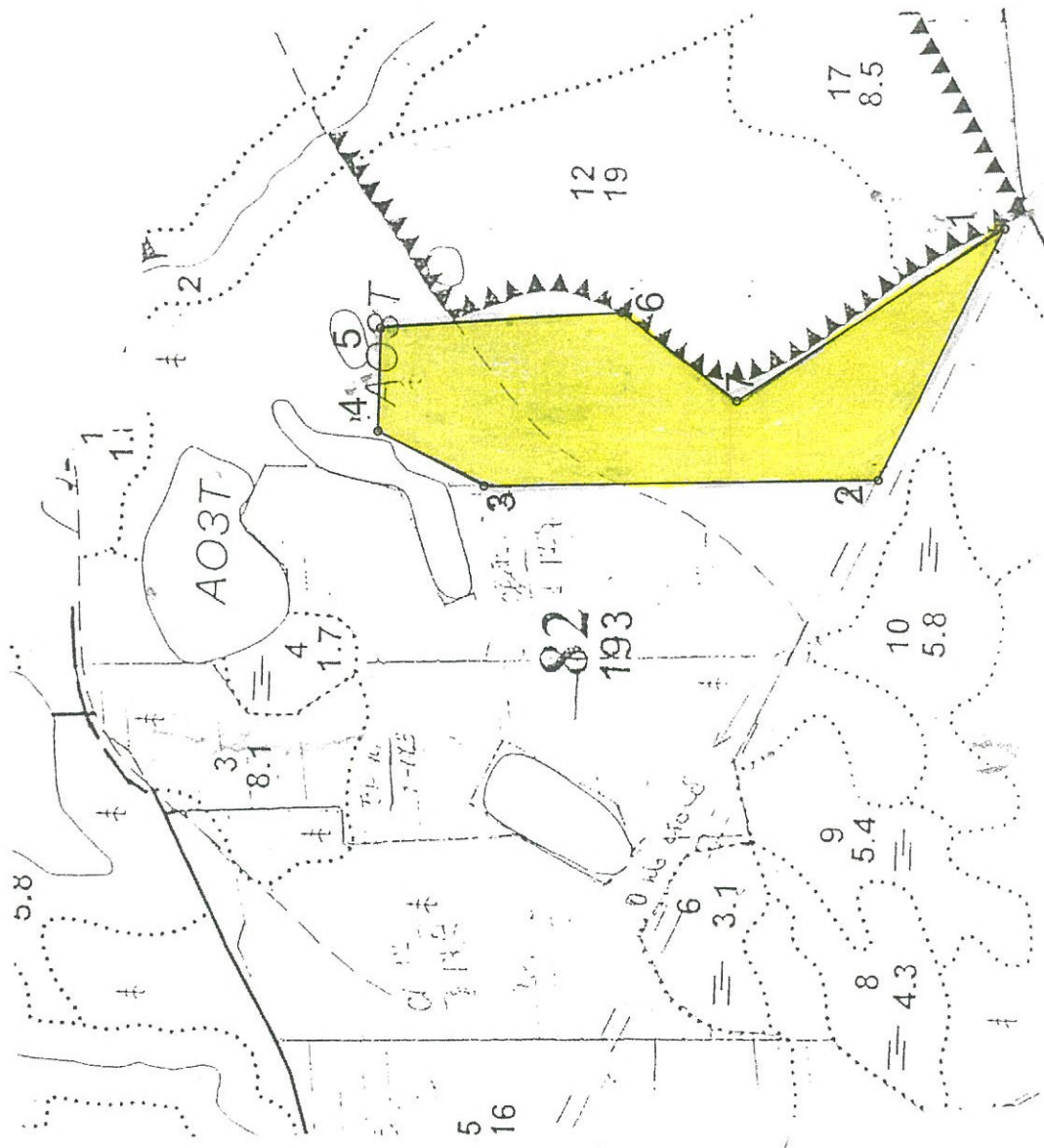
План участка, масштаб 1:10 000

1. Категория лесокультурной площади: (вырубка сплошная 2020 г. состояние очистки проведена в соответствии с технологической картой разработки делянки, кол-во пней (валунов) на 1 га до 600 шт., гарь, редина, пухляк, прогалина и т.д. оставление деревьев подлежащих рубке-348 шт. Ос, 2 шт. Б
2. Рельеф, почвы, механический состав, степень влажности равнинный, дренированные равнины с несколько ослабленным стоком, подзолистые
3. Напочвенный покров (важнейшие растения-индикаторы) (черника, майник, войтик)
4. Тип леса (тип вырубки), тип лесорастительных условий ЧС В2
5. Наличие естественного возобновления (по породам), тыс.шт./га; размещение; средняя высота, м не имеется
6. Зараженность почвы вредителями, вид при предварительном осмотре участка присутствие признаков заселения на лесокультурной площади вредных организмов не обнаружено
7. Состав, возраст, полнота, класс бонитета реконструируемого насаждения не проектируется
8. Способ реконструкции: ширина и направление коридоров, кулис, площадь расширенных коридоров от общей площади реконструируемого участка (в %) не проектируется
9. Сроки и виды подготовки площади, применяемые машины и орудия не проектируется
10. Способы и время обработки почвы (механизованная, ручная, сплошная, полосами, бороздами, площадками и т.д.), глубина обработки почвы, применяемые машины и орудия бессеменной бессеменной период 2021 г., создание площадок экскаватором «Вольво», размером 1,0 x 1,0 м., глубиной до 0,2 м., не менее 1000 шт./га
11. Размещение и размеры площадок, полос, борозд на площади и их направление площадки 1,0 x 1,0 м., расположенные равномерно по всей площади участка
12. Метод и способ создания культур (посадка сеянцами, саженцами, посев рядовой, строчно-лучочный, ручной, механизированный) под меч Колесова в площадке не менее 3 шт.
13. Количество посадочных (посевных) мест на 1 га, тыс.шт. не менее 3,0
14. Размещение посадочных (посевных) мест, среднее расстояние между площадками 1,0-4,0 м., в рядах 0,3-1,0 м., не менее 3 посадочных мест на одной площадке
15. Схема смешения пород Е\*Е\*Е\*Е\*Е\*
16. Потребность в посадочном (посевном) материале на 1 га не менее 3000 шт. не менее 43 800 шт тыс.шт. (кг) и на всю площадь по породам
17. Характеристика посадочного (посевного) материала по породам: возраст сеянцев, саженцев класс качества семян, их происхождение, лесосеменной район стандарт. сеянцы ели с ОКС, возраст 3 года, D-у корневой шейки не менее 2x мм, Н- не менее 12 см
18. Способ подготовки семян к посеву не проектируется
19. Виды и способы агротехнических уходов, их кратность: 2023 год- ручная опровка растений от завала травой и почвой- однократно
20. Виды и способы лесоводственных уходов, их кратность: 2027 год-уничтожение или предупреждение появления древесной растительности в рядах культур по необходимости, кратность – однократно.
21. Противопожарные мероприятия, протяженность, ширина мин полос не проектируется
22. Намечаемый год перевода культур в лесопокрытую площадь не позднее 2031 г.
23. Показатели оценки восстановления лесов для признания работ по лесовосстановлению завершёнными (возраст, кол-во деревьев главных пород, средняя высота)
- Максимальный срок 10 лет, кол-во деревьев не менее 2,0 т.шт/га, высота не менее 0,7 м
- Составил (арендатор): Инженер ПТО Лебедева А.А. « 16 » 11 2021 (подпись)
- Проверил (Уч. лесничий): Шпончиков В.А. « 16 » 11 2021 (Ф.И.О.) (подпись)
- Проверил (инженер по л/в): Сидорова М.С. « 22 » 11 2021 (Ф.И.О.) (подпись)
- Учено с внесением следующих замечаний *проектируемые адреса и лесовод угод в 14, 20, 54, 61, 106 года*
- Главный лесничий: Рыжова С.В. « 22 » 11 2021 (Подпись)

### План участка


Лесничество (лесопарк) Бокситогорское  
Участковое лесничество Радогощинское  
Урочище (при наличии) -  
Номер (а) лесного квартала 82  
Номер (а) лесотаксационного выдела 5  
Масштаб 1:10 000

Площадь общая, га
14,6



Экспликация участка						
Номера точек	Геодезические координаты		Номера точек	Направление румбы (азимуты) линий, °		Длина линий, м
	X	Y		X	Y	
Катег. земель	Площадь участка, га	Объект	Геодезические координаты		Направление румбы (азимуты) линий, °	Длина линий, м
			X	Y		
Экспл	14,6	1-2	428717.978	3300663.947	СЗ:76	378
		2-3	428894.125	3300329.065	СЗ:14	535
		3-4	429429.866	3300332.591	СВ:14	162
		4-5	429573.240	3300408.824	СВ:78	138
		5-6	429567.460	3300546.855	ЮВ:17	330
		6-7	429237.981	3300561.134	ЮЗ:24	197
		7-1	429083.273	3300439.387	ЮВ:46	430

\* - Геодезические координаты получены при помощи GARMIN 64st (указывается наименование и марка прибора, с помощью которого определены геодезические координаты) в системе координат МСК 47 зона 3 (указывается система координат, в которой представлены геодезические координаты, рекомендуем предоставить геодезические координаты в местной системе МСК 47 с указанием зоны)

Исполнил: Инженер ПТО  Лебедева А.А.

**КАРТОЧКА**  
**ОБСЛЕДОВАНИЯ УЧАСТКА № 6/н 1/11 ГОД**  
**ПРИ ВЫБОРЕ СПОСОБА И ТЕХНОЛОГИИ ЛЕСОВОССТАНОВЛЕНИЯ**

1. Лесничество Бокситогорское
2. Участковое лесничество Радогонщинское
3. Дача, тех. участок -
4. Номер квартала 82
5. Номер выдела 5
6. Номер делянки 1
7. Площадь участка, с точностью до 0,1 га 14,6
8. План участка (прилагается к Карточке)
9. Категория площади: лесовосстановления сплошная рубка 2020г. оставление деревьев подрастающих рубке-348 шт. Ос, 2 шт. Б  
вырубка, гарь, иная (год, месяц) 4Б4Ос2Е+Олс
10. Исходный породный состав участка лесовосстановления, 4Б4Ос2Е+Олс  
до вырубки, гари, гибели  
11. Условия для работы техники: доступна
  - 11.1. Количество шпел, шт./га: всего до 600, ср. диаметр 24
  - 11.2. Захламленность, м<sup>3</sup>/га отсутствует- менее 5 м<sup>3</sup>/га  
отсутствует - менее 5 м<sup>3</sup>/га, слабая - 5 - 20 м<sup>3</sup>/га, средняя - 20 - 50 м<sup>3</sup>/га, сильная > 50 м<sup>3</sup>/га
- 11.3. Доступность для работы техники доступна
12. Характеристика природно-климатических и лесорастительных условий лесного участка
  - 12.1. Лесорастительная зона таежная
  - 12.2. Лесной район Балтийско-Белозерский таежный район
  - 12.3. Целевое назначение лесов эксплуатационные леса
  - 12.4. Рельеф равнинный, дрецированные равнины с несколько ослабленным стоком
  - 12.5. Почва подзолистые  
тип, степень увлажнения, механический состав
- 12.6. Тип леса (тип вырубки, тип лесорастительных условий) ЧС В2
- 12.7. Степень задернения почвы травяной; средняя степень задернения  
отсутствует - до 10%, слабая - 11 - 30%, средняя - 31 - 50%, сильная > 50%
13. Характеристика подроста главных (целевых) пород:
  - 13.1. Средняя высота                      м,
  - 13.2. Средний возраст                      лет,
  - 13.3. Количество, всего                      тыс.шт./га, в том числе по породам
  - 13.4. Категория густоты                       
редкий, средний, густой
  - 13.5. Распределение по площади                       
равномерное, неравномерное, групповое
  - 13.6. Жизнеспособность подроста                       
жизнеспособный, нежизнеспособный
14. Характеристика возобновления мягколиственных пород:
  - 14.1. Порода
  - 14.2. Количество                      шт./га
  - 14.3. Средняя высота                      м
15. Источники обсеменения стена леса ()  
порода, источник: одиночные (шт./га), куртины, полосы, стены леса

16. Характеристика санитарного состояния при предварительном осмотре участка присутствия признаков заселения на лесокультурной площади вредных организмов не обнаружено

заселенность вредными организмами, болезни леса

17. Предложения для разработки Проекта лесовосстановления:

17.1. Способ лесовосстановления искусственный (лесные культуры)  
естественный, искусственный (лесные культуры), комбинированный

17.2. Главные (целевые) породы Ель

17.3. Срок лесовосстановления 2022-2031 г.

начало, окончание (месяц, год)

18. Необходимость проведения предварительных и сопутствующих мероприятий:

18.1. Очистка вырубки, гари не требуется

18.2. Санитарные не требуются

18.3. Противопожарные не проектируется

18.4. Иные предложения подготовка почвы, экскаватором «Вольво»

Исполнитель(и): Инженер ПТО

Должность

К Карточке

обследования участка

при выборе способа и технологии

лесовосстановления

Лебедева А.А. " 05 " 04 2024 г.

Ф.И.О.