

**ПРОЕКТ  
ЛЕСОВОССТАНОВЛЕНИЯ**  
(создание лесных культур)  
на весну 2022 г.

Лесничество Бокситогорское Участковое лесничество \_\_\_\_\_ Радогощинское

№ квартала 65 № выдела в.3 (7.9 га), в.4 (0.4 га)

Главная порода \_\_\_\_\_ Ель

Вид культур \_\_\_\_\_ сплошные

(сплошные, подпологовые, реконструкция)

Арендатор лесного участка ООО «ММ-Ефимовский», № 2-2010-01-2-3 от 03.02.10.  
дек.№3-2020 от 03.03.2020 г.

(наименование, № дог. аренды, декларация, дата)

Площадь участка 16.5/8.3 га

План участка, масштаб 1:10 000

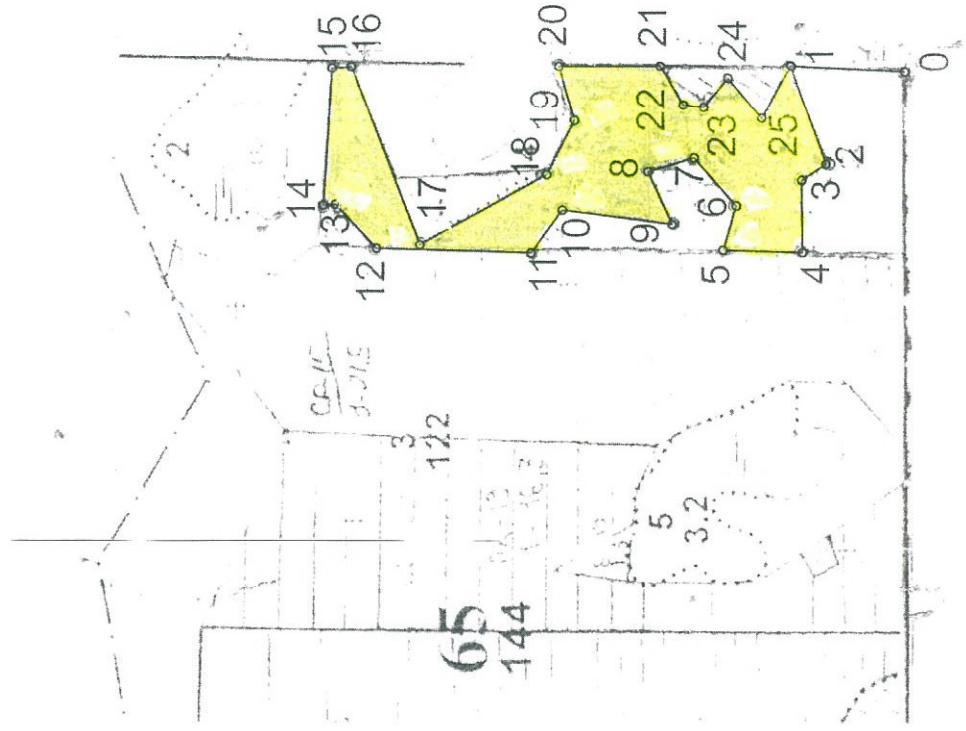
1. Категория лесокультурной площади: (вырубка сплошная 2020 г. состояние очистки проведена в соответствии с технологической картой разработки делянки, кол-во пней (валунов) на 1 га до 600 шт., гарь, редица, пустырь, прогалина и т.д. компак. недоруб-0,6 га., оставление деревьев подлежащих рубке-152 шт. Ос
2. Рельеф, почвы, механический состав, степень влажности равнинный, слабосхолмленные или почти ровные хорошо дренированные равнины, модергумусные подзолистые
3. Напочвенный покров (важнейшие растения-индикаторы) (кислица, вейник, майник)
4. Тип леса (тип вырубки), тип лесорастительных условий в.3-КС В2, в.4-ОС А5
5. Наличие естественного возобновления (по породам), тыс.шт./га; размещение; средняя высота, м \_\_\_\_\_ не имеется
6. Зараженность почвы вредителями, вид при предварительном осмотре участка присутствие признаков заселения на лесокультурной площади вредных организмов не обнаружено
7. Состав, возраст, полнота, класс бонитета реконструируемого насаждения не проектируется
8. Способ реконструкции: ширина и направление коридоров, кулис, площадь расширенных коридоров от общей площади реконструируемого участка (в %) не проектируется
9. Сроки и виды подготовки площади, применяемые машины и орудия не проектируется
10. Способы и время обработки почвы (механизированная, ручная, сплошная, полосами, бороздами, площадками и т.д.), глубина обработки почвы, применяемые машины и орудия бесснежный период 2021 г., механизированная частичная обработка почвы бороздами трактором ТЛТ-100 с плугом ПЛ-1, глубина до 0,2 м.
11. Размещение и размеры площадок, полос, борозд на площади и их направление \_\_\_\_\_ борозды шириной 1,0 м через 4,5м-5,5м непрямолинейные с плавным искривлением
12. Метод и способ создания культур (посадка сеянцами, саженцами, посев рядовой, строчно-луночный, ручной, механизированный) под меч Колесова в берму, в дно, в пласт борозды в шахматном порядке или в ряд (в зависимости от почвы и рельефа площади)
13. Количество посадочных (посевных) мест на 1 га, тыс.шт. \_\_\_\_\_ не менее 3,0
14. Размещение посадочных (посевных) мест, расстояние между рядами 4,5-5,5 м., в рядах 0,4-1,0 м
15. Схема смешения пород Е\*Е\*Е\*Е\*Е\*Е\*
16. Потребность в посадочном (посевном) материале на 1 га не менее 3000 шт. \_\_\_\_\_ не менее 24 900 шт тыс.шт. (кг) и на всю площадь по породам
17. Характеристика посадочного (посевного) материала по породам: возраст сеянцев, саженцев класс качества семян, их происхождение, лесосеменной район стандарт. сеянцы ели с ОКС, возраст 3 года. D-у корневой шейки не менее 2x мм, Н- не менее 12 см
18. Способ подготовки семян к посеву \_\_\_\_\_ не проектируется
19. Виды и способы агротехнических уходов, их кратность: 2023 год- ручная оправка растений от завала травой и почвой- однократно
20. Виды и способы лесоводственных уходов, их кратность: 2027 год-уничтожение или предупреждение появления древесной растительности в рядах культур по необходимости, кратность – однократно.
21. Противопожарные мероприятия, протяженность, ширина мин полос прерывистая опашка по периметру шириной до 1,4 м.
22. Намечаемый год перевода культур в лесопокрывную площадь \_\_\_\_\_ не позднее 2030 г.
23. Показатели оценки восстанавливаемых лесов для признания работ по лесовосстановлению завершёнными (возраст, кол-во деревьев главных лесных пород, средняя высота) \_\_\_\_\_
- Максимальный срок 9 лет, кол-во деревьев не менее 1,7 т.шт/га, высота не менее 0,7 м
- Составил (арендатор): Инженер ПТО Лебедева А.А. \_\_\_\_\_ « 16 » 11 2024 (подпись)
- Проверил (Уч. лесничий): Шпончиков В.А. \_\_\_\_\_ « 16 » 11 2024 (Ф.И.О.) (подпись)
- Проверил (инженер по л/в): Сидорова М.С. \_\_\_\_\_ « 22 » 11 2024 (Ф.И.О.) (подпись)
- Проверил (инженер по л/в): Рыжова С.В. \_\_\_\_\_ « 22 » 11 2024 (Ф.И.О.) (подпись)

Учено с внесением следующих замечаний для приобщить к делу и/к проведени-  
апрель и июль в 17.50. 19.09.2024

### План участка


Лесничество (лесопарк) Воксильгорское  
Участковое лесничество Радопощинское  
Урочище (при наличии) \_\_\_\_\_  
Номер(а) лесного квартала 65  
Номер(а) лесотакационного выдела 3/4  
Масштаб 1:10 000

Площадь общая, га
8.3



Экспликация участка						
Номера точек	Геодезические координаты		Длина линий, м			
	X	Y				
0-1	432371.285	3299855.528	151			
Привязка						
	СВ	3				
Объект						
Катег. земель	Площадь участка, га	Номера точек	Геодезические координаты		Направление румбы (азимуты) линий, °	Длина линий, м
			X	Y		
Экспл	8.3	1-2	432522.239	3299861.541	Ю3:70	138
		2-3	432473.957	3299731.963	С3:33	38
		3-4	432505.772	3299710.637	Ю3:89	95
		4-5	432502.900	3299615.821	СВ:2	105
		5-6	432608.321	3299617.627	ЮВ:74	60
		6-7	432591.978	3299675.723	СВ:48	84
		7-8	432648.990	3299738.193	С3:17	64
		8-9	432709.727	3299719.163	Ю3:65	76
		9-10	432676.708	3299650.476	СВ:8	147
		10-11	432822.998	3299667.812	С3:53	70
		11-12	432863.970	3299611.001	СВ:2	205
		12-13	433069.465	3299614.687	СВ:47	79
		13-14	433124.800	3299671.815	С3:4	16
		14-15	433140.836	3299670.528	ЮВ:86	181
		15-16	433132.025	3299851.751	ЮВ:4	26
		16-17	433106.370	3299853.703	Ю3:69	251
		17-18	433011.761	3299620.285	ЮВ:29	192
		18-19	432844.483	3299714.144	ЮВ:63	80
		19-20	432808.527	3299785.844	СВ:74	75
		20-21	432830.352	3299857.407	ЮВ:0	135
		21-22	432695.553	3299859.215	Ю3:59	60
		22-23	432664.373	3299808.189	Ю3:7	27
		23-24	432637.049	3299805.340	ЮВ:50	50
		24-25	432605.471	3299844.347	Ю3:50	69
		25-1	432559.827	3299791.906	ЮВ:61	79

\* - Геодезические координаты получены при помощи GARMIN 64st (указывается наименование и марка прибора, с помощью которого определены геодезические координаты) в системе координат МСК 47 зона 3 (указывается система координат, в которой представлены геодезические координаты, рекомендуем предоставлять геодезические координаты в местной системе МСК 47 с указанием зоны)

Исполнил: Инженер ПТО  Лебедева А.А.

**КАРТОЧКА**  
**ОБСЛЕДОВАНИЯ УЧАСТКА № 6/н /1/ ГОД**  
**ПРИ ВЫБОРЕ СПОСОБА И ТЕХНОЛОГИИ ЛЕСОВОССТАНОВЛЕНИЯ**

1. Лесничество Бокситогорское
2. Участковое лесничество Радогощинское
3. Дача, тех. участок -
4. Номер квартала 65
5. Номер выдела 3,4
6. Номер делянки 1
7. Площадь участка, с точностью до 0,1 га 16.5/8.3
8. План участка (прилагается к Карточке)
9. Категория площади: лесовосстановления сплошная вырубка 2020г. компак. недоруб-0.6 га.  
оставление деревьев подлежащих рубке-152 шт. Ос  
вырубка, гарь, иная (год, месяц) в.3-4Б4Ос2Е+Олс. в.4-4С4Е2Б
10. Исходный породный состав участка лесовосстановления, до вырубки, гари, гибели
11. Условия для работы техники: доступна
- 11.1. Количество пней, шт./га: всего до 600, ср. диаметр 24
- 11.2. Захламленность, м<sup>3</sup>/га отсутствует-менее 5 м<sup>3</sup>/га  
отсутствует - менее 5 м<sup>3</sup>/га, слабая - 5 - 20 м<sup>3</sup>/га, средняя - 20 - 50 м<sup>3</sup>/га, сильная > 50 м<sup>3</sup>/га
- 11.3. Доступность для работы техники доступна
12. Характеристика природно-климатических и лесорастительных условий лесного участка
- 12.1. Лесорастительная зона таежная
- 12.2. Лесной район Балтийско-Белозерский таежный район
- 12.3. Целевое назначение лесов эксплуатационные леса
- 12.4. Рельеф равнинный, слабосхолмленные или почти ровные хорошо дренированные равнины
- 12.5. Почва модергумусные подзолистые  
тип, степень увлажнения, механический состав  
тип леса (тип вырубки, тип лесорастительных условий) в.3-КС В2, в.4-ОС А5
- 12.6. Тип леса (тип вырубки, тип лесорастительных условий) в.3-КС В2, в.4-ОС А5
- 12.7. Степень задернения почвы травяной: средняя степень задернения  
отсутствует - до 10%, слабая - 11 - 30%, средняя - 31 - 50%, сильная > 50%
13. Характеристика подроста главных (целевых) пород:
- 13.1. Средняя высота                      м,
- 13.2. Средний возраст                      лет,
- 13.3. Количество, всего                      тыс.шт./га, в том числе по породам
- 13.4. Категория густоты                       
редкий, средний, густой
- 13.5. Распределение по площади                       
равномерное, неравномерное, групповое
- 13.6. Жизнеспособность подроста                       
жизнеспособный, нежизнеспособный
14. Характеристика возобновления мягколиственных пород:
- 14.1. Породы
- 14.2. Количество                      шт./га
- 14.3. Средняя высота                      м
15. Источники обсеменения стена леса ()  
порода, источник: одиночные (шт./га), куртины, полосы, стены леса

16. Характеристика санитарного состояния при предварительном осмотре участка присутствии признаков заселения на лесокультурной площади вредные организмов не обнаружено заселенность вредными организмами, болезни леса
17. Предложения для разработки Проекта лесовосстановления:
- 17.1. Способ лесовосстановления искусственный (лесные культуры)
- 17.2. Главные (целевые) породы Ель
- 17.3. Срок лесовосстановления 2022-2030 г.  
начало, окончание (месяц, год)
18. Необходимость проведения предварительных и сопутствующих мероприятий:
- 18.1. Очистка вырубки, гари \_\_\_\_\_ не требуется
- 18.2. Санитарные \_\_\_\_\_ не требуются
- 18.3. Противопожарные перывистая опашка по периметру, неравномерно, шириной до 1,4 метра
- 18.4. Иные предложения подготовка почвы лесным плугом ПЛ-1, расстояние между центром борозд не менее 4,5 м - 5,5м

Исполнитель(и): Инженер ПТО

Должность

К Карточке

обследования участка

при выборе способа и технологии лесовосстановления



подпись

Лебедева А.А. " 17 " 05 2024 г.

Ф.И.О.