

УТВЕРЖДАЮ:

Председатель комитета по природным ресурсам Ленинградской области

должность

И.А. Нелюбин

фамилия, имя и отчество (при наличии)

24.12.2021

дата

Акт
лесопатологического обследования № 024-ЛЛ-28-21/ч7

лесных насаждений _____ Лужского _____ (лесничество)
Ленинградской области _____ (субъект Российской Федерации)

Способ лесопатологического обследования:

1. Визуальный

☐

2. Инструментальный

☒

Место проведения

Участковое лесничество	Урочище (дача)	Квартал	Выдел	Площадь выдела, га	Лесопатологи- ческий выдел	Площадь лесопатологи- ческого выдела, га
Осьминское	-	99	29	10,50	29.1	0,10

Лесопатологическое обследование проведено на общей площади 0,10 га.

Кадастровый номер участка: 47-78-01/009/2009-300

(для участков, предоставленных в постоянное (бессрочное) пользование, аренду)

Документ о праве пользования :

Договор аренды от 16.12.2008 №2-2008-12-221-3, заготовка древесины

(тип документа о праве пользования, дата, номер, вид разрешенного использования лесов)

(раздел включается в акт в случае проведения лесопатологического обследования
инструментальным способом)

ограничения отсутствуют

Причины несоответствия:

$$CKC=4,38$$

Вид пожара	Порода	Состояние корневых лап		Состояние корневой шейки		Высушивание луба		Обугленность древесины более 1/3 высоты ствола	
		процент поврежденных огнем корней	процент деревьев с данным повреждением	Обугленность древесины корневой шейки по окружности (1/4; 2/4; 3/4; 6/4)	процент деревьев с данным повреждением	по окружности (1/4; 2/4; 3/4; 6/4)	процент деревьев с данным повреждением	по окружности ствола (менее 1/2; более 1/2)	процент деревьев с данным повреждением
1	2	3	4	5	6	7	8	9	10
на обследованных участках не обнаружено									

2.4.3. Поражено болезнями:

Болезнь / возбудитель	Порода	Встречаемость, % от запаса насаждения	Степень поражения лесного насаждения (слабая, средняя, сильная)
1	2	3	4
Трутовик осиновый (трутовик ложный осиновый) (358)	Ос	45,00	сильная

2.5. Выборке подлежит 81,9 % деревьев (указывается общий % запаса деревьев, подлежащий рубке, от общего запаса насаждения),
в том числе:

без признаков ослабления 0 %
(причины назначения) _____ ;

ослабленных 0 %
(причины назначения) _____ ;

сильно ослабленных 0,0 %
(причины назначения) _____ ;

усыхающих 0,5 %
(причины назначения) _____ ;
(п.42 Приказа Минприроды России от 09.11.2020 № 912) деревья хвойных пород 4-й категории состояния

свежего сухостоя 0,0 %
свежего ветровала 0,0 %
свежего бурелома 0,0 %
старого сухостоя 0,0 %
старого ветровала 32,4 %
старого бурелома 49,0 %

2.6. Полнота лесного насаждения после уборки деревьев, подлежащих рубке, составит 0,1

Критическая полнота для данной категории лесных насаждений и преобладающей породы составляет 0,3

ЗАКЛЮЧЕНИЕ к инструментальному обследованию участка

С целью предотвращения негативных процессов, снижения ущерба от их воздействия, назначено:

Участковое лесничество	Урочище (дача)	Квартал	Выдел	Площадь выдела, га	Лесопатологический выдел	Площадь лесопатологического выдела, га	Вид мероприятия	Площадь мероприятия, га	Породы	Доля выбракованной древесины по запасу, %	Рекомендуемый срок проведения мероприятия
1	2	3	4	5	6	7	8	9	10	11	12
Осьминское	-	99	29	10,5	29.1	0,10	СРС	0,1	Ос	40,0	2021-2023 год
									Б	30,4	
									Е	9,5	
									С	2,0	
										81,9	

Ведомость временной пробной площади и абрис лесного участка прилагаются (приложение 2 и 3 к Акту).

РЕКОМЕНДАЦИИ по проведению мероприятий, не относящихся к мероприятиям по предупреждению распространения вредных организмов.

создание лесных культур

Дата проведения ЛПО 09.12.2021

Дата составления документа 13.12.2021

Исполнитель работ по проведению лесопатологического обследования:

Фамилия, имя и отчество (при наличии) Петров А.В.

Организация Филiaal ФБУ "Рослесозащита" - "Центр защиты леса Ленинградской области"

Должность инженер-лесопатолог Подпись 

Телефон 8 (812) 552-73-55

Ведомость участков леса с выявленными несоответствиями таксационным описаниям

Субъект Российской Федерации	Ленинградская область	Лесничество	Лужское
Участковое лесничество	Осьминское	Урочище (лесная дача)	-

1	2	3	4	5	6	7	8	9	10	Таксационная характеристика										Заложено пробных площадей	
										состав	порода	возраст, лет	средняя высота, м	средний диаметр, см	тип леса	полюнота	бонитет	запас, куб м./га	количество, шт.	Общая площадь, га	
1							ТО	x	x											20	21
							Ф														

Условные обозначения:
ТО - таксационные описания
Ф - фактическая характеристика лесного насаждения

Исполнитель работ по проведению лесопатологического обследования:

Фамилия, имя и отчество (при наличии) _____

Петров А.В.

Подпись

Петров

Дата составления документа

17.12.2021

ВРЕМЕННАЯ ПРОБНАЯ ПЛОЩАДЬ № 1

1.1 Субъект Российской Федерации Ленинградская область
Лесничество Лужское Участковое лесничество Осьминское
Урочище (дача) -

Квартал 99 Выдел 29 Площадь выдела 10,50 га.
Лесопатологический выдел 29.1 Площадь лесопатологического выдела 0,10 га.

1.2 Метод перече́та:

сплошной, ленты пере́чета, круговые площадки постоянного радиуса, реласкопические площадки
(нужное подчеркнуть)

Количество лент / площадок - шт.
Размеры площадок (длина x ширина / радиус) - м.
Размер временной пробной площади: - га.

1.3 Фактическая таксационная характеристика насаждения:

Состав 50с 4Б1Е+С возраст 70 лет;
тип леса КС полнота 0,8 бонитет 2
запас на га 304 кубм
возобновление отсутствует

1.4 Номер очага вредных организмов -

Тип очага вредных организмов : эпизодический, хронический (нужное подчеркнуть)

Фаза развития очага вредных организмов: начальная, нарастания численности, собственно вспышка, кризис (нужное подчеркнуть)

1.5 Причина ослабления, повреждения насаждения и время:

Бурелом прошлых лет (822), Ветровал прошлых лет (821), Трутовик осиновый (трутовик ложный осиновый) (358),
Заболонник берёзовый (336), Короед-типограф (343), Лубоед сосновый большой (338).

Состояние насаждения:

усыхающее лесное насаждение(насаждение с нарушенной устойчивостью).

Средневзвешенная категория состояния насаждения: 4,38

1.6 Назначенные мероприятия:

СРС

Исполнитель работ по проведению лесопатологического обследования:

Фамилия, имя и
отчество (при
наличии)

Петров А.В.

Подпись

Петров

Дата составления документа

13.12.2021

[illegible]

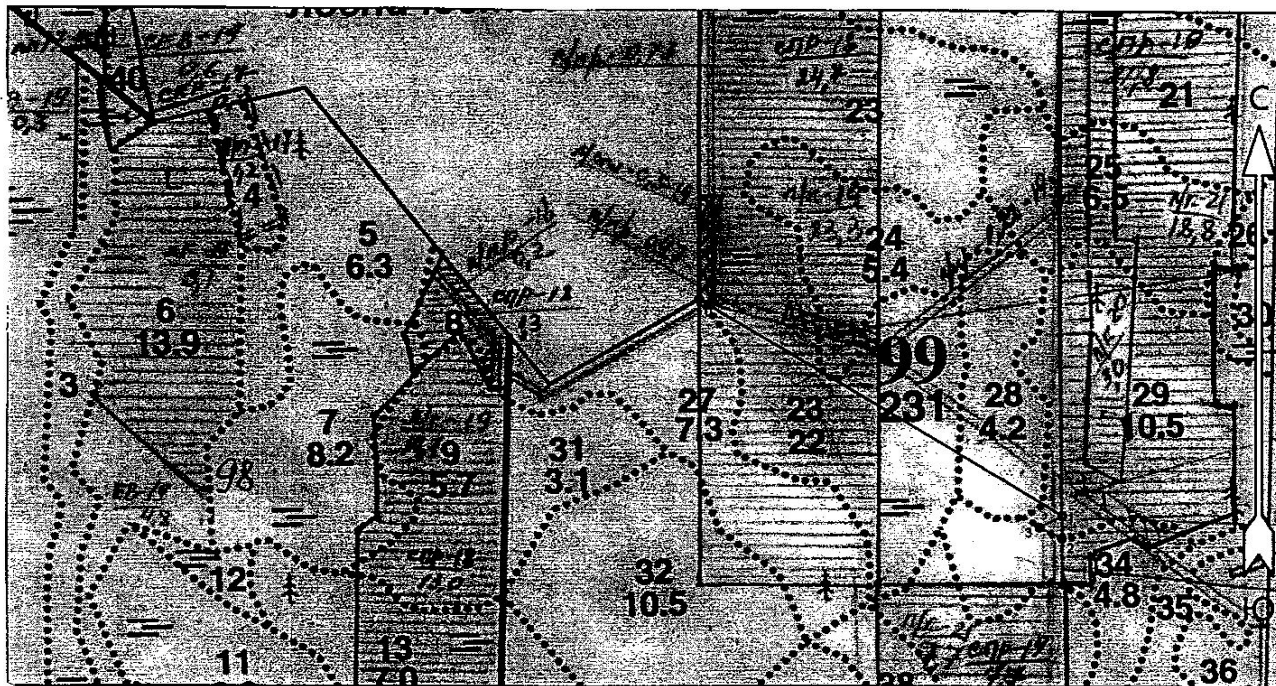
1
2
3
4

[illegible]

Условные обозначения: Н - не заселено (не поражено, не повреждено), З - заселено стволовыми вредителями (поражено болезнями, повреждено огнем), О - отработано вредителями.

Абрис участка
Лужское лесничество
Осьминское участковое лесничество
кв. 99, выд. 29, лп. выд. 29.1, площадь лп. выд. 0,1 га.

Масштаб 1: 10000



Условные обозначения:

 - Санитарная рубка сплошная

[illegible]

Пространственное размещение лесопатологических выделов
(включается в Акт при выделении лесопатологических
выделов, для указания пространственного расположения
поврежденных и погибших насаждений)

Номера точек	Координаты		Длина, м
0-1	59.03196	29.39921	597
1-2	59.02914	29.40808	32
2-3	59.02884	29.40807	35
3-1	59.02898	29.40752	36

Исполнитель работ по проведению лесопатологического обследования:

Фамилия, имя и отчество (при наличии)

Петров А.В.

Подпись



Дата составления документа 13.12.2021