

УТВЕРЖДАЮ:

*Председатель комитета по
природопользованию Ленинградской области*
должность
Т.А. Негомов
фамилия, имя и отчество (при наличии)
24.12.2021
дата

Акт
лесопатологического обследования № 007-ЛС-79-21/47

лесных насаждений Сланцевского (лесничество)
Ленинградской области (субъект Российской Федерации)

Способ лесопатологического обследования:

1. Визуальный

☒

2. Инструментальный

☐

Место проведения

Участковое лесничество	Урочище (дача)	Квартал	Выдел	Площадь выдела, га	Лесопатологи- ческий выдел	Площадь лесопатологи- ческого выдела, га
Лососкинское	-	32	9	8,70	9.1	2,60

Лесопатологическое обследование проведено на общей площади 2,60 га.

Кадастровый номер участка: 47:28:0000000:74

(для участков, предоставленных в постоянное (бессрочное) пользование, аренду)

Документ о праве пользования :

договор аренды от 16.12.2008 №2-2008-12-257-3, заготовка древесины

(тип документа о праве пользования, дата, номер, вид разрешенного использования лесов)

1. Визуальное (рекогносцировочное) лесопатологическое обследование
(раздел включается в акт, в случае проведения лесопатологического обследования
визуальным способом).

Наземное ☒ Дистанционное ☐

1.1 На площади 2,60 га фактическая таксационная характеристика лесного насаждения соответствует
(не соответствует) таксационному описанию (нужное подчеркнуть).

Причины несоответствия _____

Ведомость участков с выявленными несоответствиями приведена в приложении 1 к Акту

1.2 Лесные насаждения с нарушенной и утраченной устойчивостью выявлены на
площади 2,6 га:

Участковое лесничество	Урочище (дача)	Квартал	Выдел	Площадь (га) насаждений		Причины ослабления, повреждения
				с нарушенной устойчивостью	с утраченной устойчивостью	
1	2	3	4	5	6	7
Лососкинское	-	32	9	2,6		УН пожар >10 лет (869), Лубоед сосновый большой (338), Ветровал прошлых лет (821).
Итого	-	-	-	2,60		

Состояние обследованных лесных насаждений приведено в приложениях 1.1-1.4 к Акту в зависимости
от метода проведения ЛПО.

1.3 В обследованных лесных насаждениях прогнозируется:

Прогноз	Площадь, га
1	2
Ослабление лесных насаждений	
Усыхание лесных насаждений различной степени	2,6
Развитие очагов вредных организмов	

1.4 Обнаружено загрязнение лесного участка отходами и выбросами:

промышленными ☐ бытовыми ☐

Вид загрязнения	Размеры загрязнения			Объем, куб.м	Площадь загрязнения, га
	длина, м	ширина, м	высота, м		
1	2	3	4	5	6
-	-	-	-	-	-

ЗАКЛЮЧЕНИЕ

Оценка текущего санитарного и лесопатологического состояния лесных насаждений, назначенные
профилактические мероприятия по защите лесов, заключение о необходимости проведения
инструментального ЛПО

Участковое лесничество	Урочище (дача)	Квартал	Выдел	Площадь выдела, га	Лесопатологический выдел	Площадь лесопатологическог о выдела, га	Вид мероприятия	Рекомендуемый срок проведения мероприятия
1	2	3	4	5	6	7	8	9
Лососкинское		32	9*	8,70	9.1	2,6	СОМ не требуется	2021-2023 год

*Согласно статье 19 постановления Правительства РФ от 9.12.2020 № 2047 "Об утверждении правил санитарной безопасности в лесах" мероприятия по предупреждению распространения вредных организмов осуществляются в сильно ослабленных, усыхающих и погибших насаждениях. Насаждение, расположенное в выделе 9 квартала 32 Лососкинского участкового лесничества Сланцевского лесничества Ленинградской области является ослабленным насаждением (СКС = 2,47), в которых согласно действующему законодательству мероприятия по предупреждению распространения вредных организмов не осуществляются.

Дата проведения обследования 19.11.2021

Дата составления документа 13.12.2021

Исполнитель работ по проведению лесопатологического обследования:

Фамилия, имя и отчество (при наличии) Жильцова П.Ю.

Организация Филиал ФБУ "Рослесазащита" - "Центр защиты леса Ленинградской области"

Должность инженер-лесопатолог Подпись [Подпись]

Телефон 8 (812) 552-73-55

Ведомость участков леса с выявленными несоответствиями таксационным описаниям

Субъект Российской Федерации Ленинградская область Лесничество Сланцевское
Участковое лесничество Лососинское Урочище (лесная дача) -

1	2	3	4	5	6	7	8	9	10	Таксационная характеристика									Заложено пробных площадей		
										состав	порода	возраст, лет	средняя высота, м	средний диаметр, см	тип леса	полнота	бонитет	запас, куб м/га	количество, шт.	Общая площадь, га	
Том проведения лесосурьейства	Номер квартала	Номер выдела	Площадь выдела, га	Лесовое назначение лесов	Категория защитных лесов	ОЗУ	Источники данных	Номер лесопатологического выдела	Площадь лесопатологического выдела, га												
							ТО	×	×												
							Ф														

Условные обозначения:
ТО - таксационные описания
Ф - фактическая характеристика лесного насаждения

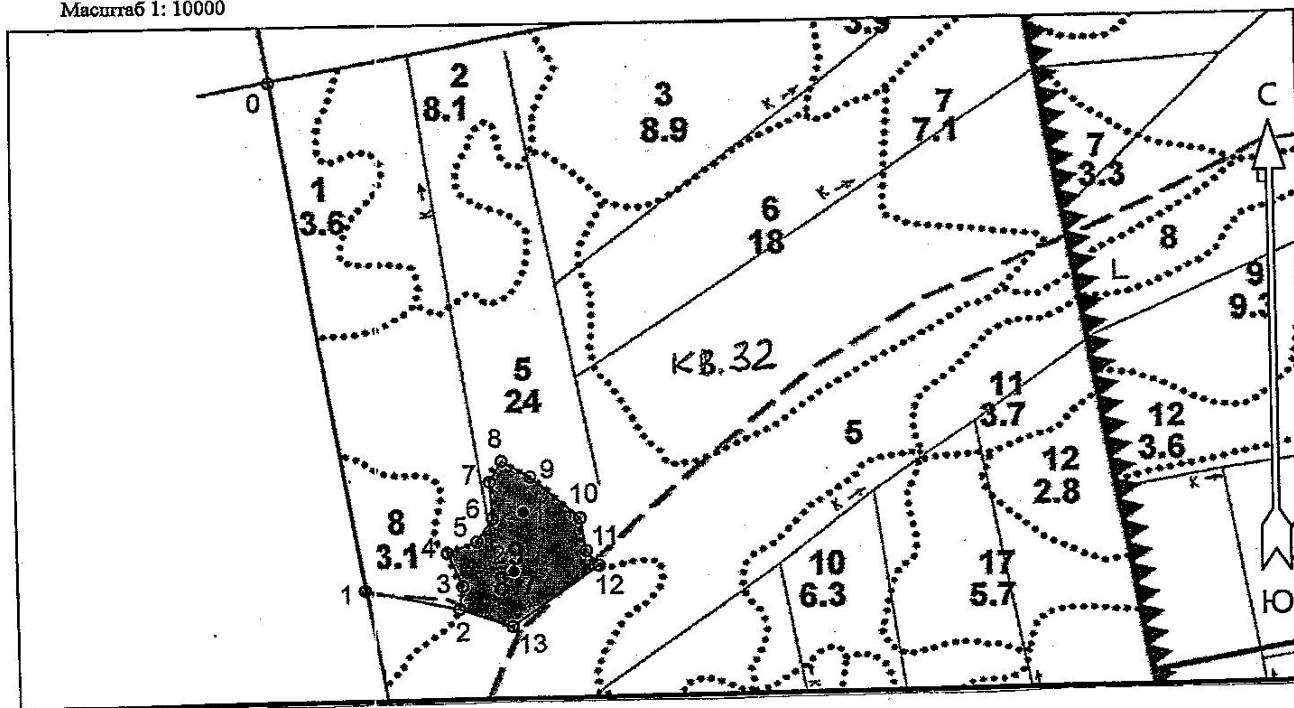
Исполнитель работ по проведению лесопатологического обследования:

Фамилия, имя и отчество (при наличии) Жильцова П.Ю. Подпись 


Дата составления документа 13.12.2021

Абрис участка
Сланцевское лесничество
Лососинское участковое лесничество
кв. 32, выд. 9, лп. выд. 9.1, площадь лп. выд. 2,6 га.

Масштаб 1: 10000



Условные обозначения:

 - СОМ не требуется

N квартала	N выдела	N лесопато логическ ого выдела	Размеры ленты (круговой площадки) перече́та					Координаты начала, конца и поворотных точек лент перече́та/центров круговых площадок перече́та
			N ленты (площад ки)	длина, м	ширина, м	радиус, м	площа дь, га	
32	9	9.1					2,6	

Пространственное размещение лесопатологических выделов
(включается в Акт при выделении лесопатологических
выделов, для указания пространственного расположения
поврежденных и погибших насаждений)

Номера точек	Координаты		Длина, м
0-1	58.13956	28.92819	745,2
1-2	58.13296	28.93032	136,9
2-3	58.13270	28.93259	33,8
3-4	58.13300	28.93268	52,5
4-5	58.13343	28.93233	44,4
5-6	58.13356	28.93304	39,6
6-7	58.13385	28.93343	51,6
7-8	58.13432	28.93338	34,2
8-9	58.13458	28.93367	46,3
9-10	58.13437	28.93435	90,4
10-11	58.13384	28.93551	47,0
11-12	58.13342	28.93564	27,4
12-13	58.13323	28.93593	149,4
13-2	58.13245	28.93386	79,3

Исполнитель работ по проведению лесопатологического обследования:

Фамилия, имя и отчество (при наличии)

Жильцова П.Ю.

Подпись



Дата составления документа

13.12.2021