

УТВЕРЖДАЮ:

*Председатель комитета по природным ресурсам Ленинградской области*  
должность  
*Т.А. Филиппов*  
фамилия, имя и отчество (при наличии)  
*24.12.2021*  
дата

Акт  
лесопатологического обследования № 003-ЛС-23-21/47

лесных насаждений \_\_\_\_\_ Сланцевского \_\_\_\_\_ (лесничество)  
Ленинградской области \_\_\_\_\_ (субъект Российской Федерации)

Способ лесопатологического обследования:

1. Визуальный

☒

2. Инструментальный

☐

Место проведения

Участковое лесничество	Урочище (дача)	Квартал	Выдел	Площадь выдела, га	Лесопатологи- ческий выдел	Площадь лесопатологи- ческого выдела, га
Лососкинское	-	32	1	3,60	1.1	0,80

Лесопатологическое обследование проведено на общей площади \_\_\_\_\_ 0,80 \_\_\_\_\_ га.

Кадастровый номер участка:

47:28:0000000:74

Документ о праве пользования :

(для участков, предоставленных в постоянное (бессрочное) пользование, аренду)

договор аренды от 16.12.2008 №2-2008-12-257-3, заготовка древесины

(тип документа о праве пользования, дата, номер, вид разрешенного использования лесов)

**1. Визуальное (рекогносцировочное) лесопатологическое обследование**  
(раздел включается в акт, в случае проведения лесопатологического обследования визуальным способом).

Наземное ☒

Дистанционное ☐

1.1 На площади 0,80 га фактическая таксационная характеристика лесного насаждения соответствует  
(не соответствует) таксационному описанию (нужное подчеркнуть).

Причины несоответствия \_\_\_\_\_

Ведомость участков с выявленными несоответствиями приведена в приложении 1 к Акту

1.2 Лесные насаждения с нарушенной и утраченной устойчивостью выявлены на площади 0,8 га:

Участковое лесничество	Урочище (дача)	Квартал	Выдел	Площадь (га) насаждений		Причины ослабления, повреждения
				с нарушенной устойчивостью	с утраченной устойчивостью	
1	2	3	4	5	6	7
Лососкинское	-	32	1	0,8		Изменение уровня грунтовых вод (773), Лубосед сосновый большой (338), Ветровал прошлых лет (821), Бурелом прошлых лет (822).
Итого	-	-	-			

Состояние обследованных лесных насаждений приведено в приложениях 1.1-1.4 к Акту в зависимости от метода проведения ЛПО.

1.3 В обследованных лесных насаждениях прогнозируется:

Прогноз	Площадь, га
1	2
Ослабление лесных насаждений	
Усыхание лесных насаждений различной степени	0,8
Развитие очагов вредных организмов	

1.4 Обнаружено загрязнение лесного участка отходами и выбросами:

промышленными ☐

бытовыми ☐

Вид загрязнения	Размеры загрязнения			Объем, куб.м	Площадь загрязнения, га
	длина, м	ширина, м	высота, м		
1	2	3	4	5	6
-	-	-	-	-	-

**ЗАКЛЮЧЕНИЕ**

Оценка текущего санитарного и лесопатологического состояния лесных насаждений, назначенные профилактические мероприятия по защите лесов, заключение о необходимости проведения инструментального ЛПО

Участковое лесничество	Урочище (дача)	Квартал	Выдел	Площадь выдела, га	Лесопатологический выдел	Площадь лесопатологического выдела, га	Вид мероприятия	Рекомендуемый срок проведения мероприятий
1	2	3	4	5	6	7	8	9
Лососкинское		32	1*	3,60	1.1	0,8	СОМ не требуется	2021-2023 год

\* - Согласно п.30 Приказа МПР РФ от 09.11.2020 № 912 "СОМ не планируются в лесных насаждениях 4 и 5 бонитетов, за исключением случаев угрозы возникновения в этих лесных насаждениях очагов вредных организмов..."

Дата проведения обследования

19.11.2021

Дата составления документа

13.12.2021

Исполнитель работ по проведению лесопатологического обследования:

Фамилия, имя и отчество (при наличии)

Жильцова П.Ю.

Организация

Филиал ФБУ "Рослесозащита" - "Центр защиты леса Ленинградской области"

Должность

инженер-лесопатолог

Подпись

*(подпись)*

Телефон

8 (812) 552-73-55

Ведомость участков леса с выявленными несоответствиями таксационным описаниям

Субъект Российской Федерации Ленинградская область Лесоскинское  
Участковое лесничество

Лесничество Станцевское  
Урочище (лесная дача)

1	2	3	4	5	6	7	8	9	10	Таксационная характеристика								Заложено пробных площадей				
										состав	порода	возраст, лет	средняя высота, м	средний диаметр, см	тип леса	полнота	бонитет	запас, куб м/га	количество, шт.	Общая площадь, га		
Год проведения лесосурьейства																						

Условные обозначения:

ТО - таксационные описания

Ф - фактическая характеристика лесного насаждения

Исполнитель работ по проведению лесопатологического обследования:

Фамилия, имя и отчество (при наличии)

Жильцова П.Ю.

Подпись

Дата составления документа

13.12.2021

**Результаты проведения лесопатологического обследования лесных насаждений за**

2021 г.

ноябрь	(месяц)
1	
2	
3	
4	
5	
6	
7	
8	
9	
10	
11	
12	
13	
14	
15	
16	
17	
18	
19	
20	
21	
22	
23	
24	
25	
26	
27	
28	
29	
30	
31	

Субъект Российской Федерации	Ленинградская область
Участковое лесничество	Лососинское

**Лесничество**

## Сланцевское

Урочище (лесная дача)

[illegible]

Условные обозначения : Н - деревья не подлежат рубке; Р - деревья подлежат рубке

Исполнитель работ по проведению лесопатологического обследования:

**Фамилия, имя и отчество (при наличии)**

Жильцова Л. Ю.

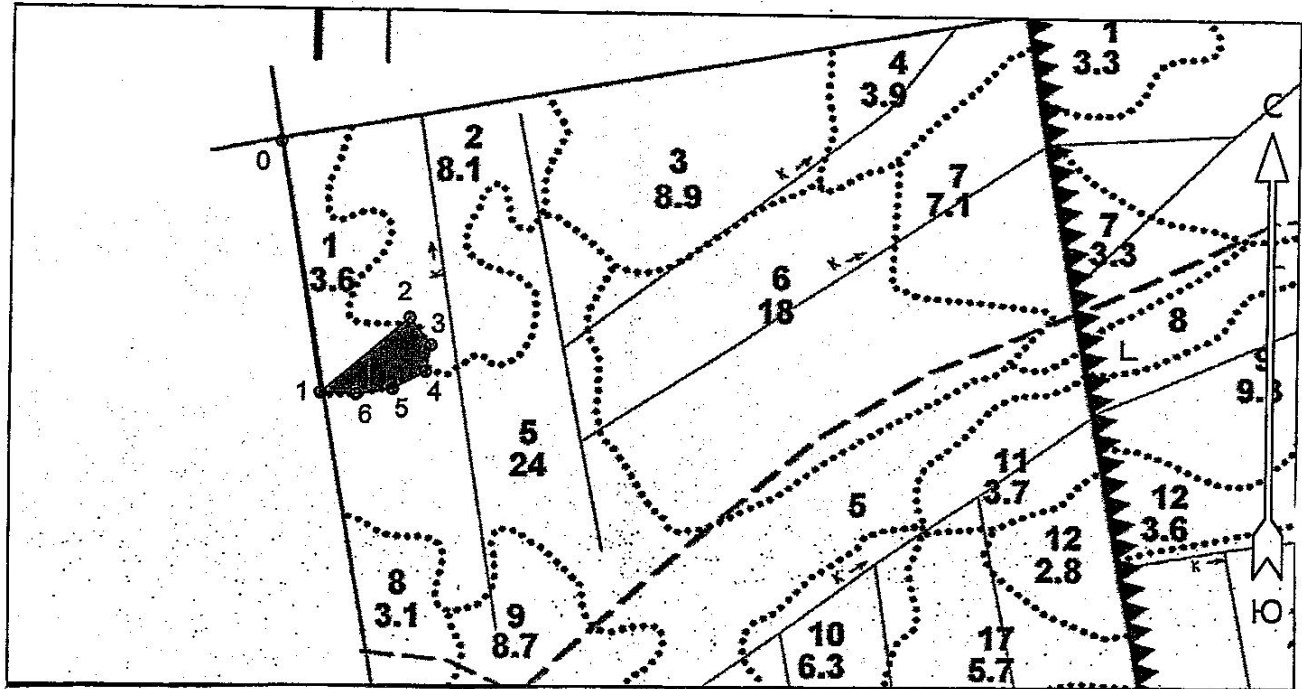
# Политик

Дата составления документа

13 12 7005

Абрис участка  
Сланцевское лесничество  
Лососинское участковое лесничество  
кв. 32, выд. 1, лп. выд. 1.1, площадь лп. выд. 0,8 га.

Масштаб 1: 10000



Условные обозначения:

 - СОМ не требуется

N квартала	N выдела	N лесопато логическ ого выдела	Размеры ленты (круговой площадки) перечета					Координаты начала, конца и поворотных точек лент перечета/центров круговых площадок перечета
			N ленты (площад ки)	длина, м	ширина, м	радиус, м	площа дь, га	
32	1	1.1					0,8	

Пространственное размещение лесопатологических выделов  
(включается в Акт при выделении лесопатологических  
выделов, для указания пространственного расположения  
поврежденных и погибших насаждений)

Номера точек	Координаты		Длина, м
0-1	58.13955	28.92819	367,4
1-2	58.13629	28.92920	166,3
2-3	58.13726	28.93135	49,2
3-4	58.13692	28.93186	38,7
4-5	58.13658	28.93174	52,9
5-6	58.13635	28.93095	52,8
6-1	58.13627	28.93007	50,9

Исполнитель работ по проведению лесопатологического обследования:

Фамилия, имя и отчество (при наличии)

Жильцова П.Ю.

Подпись



Дата составления документа 13.12.2021