

**ПРОЕКТ
ЛЕСОВОССТАНОВЛЕНИЯ**
(создание лесных культур)
на весну, осень 2022 г.

Лесничество Подпорожское Участковое лесничество Пертозерское

№ квартала 79 № выдела 39,40,44,47,50

Главная порода Ель

Вид культур сплошные

(сплошные, подпологовые, реконструкция)

Арендатор лесного участка: ООО «СВИРЬЛЕС» № 2-2008-12-132-3 от 16.12.2008 г.

(наименование, № дог.аренды, декларация, дата)

Площадь участка 16,5 га

План участка, масштаб 1:10 000

Лесные культуры — посев — 14,4 га

выд.39 — 0,3 га

выд.40 — 0,1 га

выд.44 — 10,9 га

выд.47 — 1,0 га

выд.50 — 2,1 га

Неэксплуатационный участок — 2,1 га

выд.39 — 0,1 га

выд.40 — 1,8 га

выд.44 — 0,2 га

1. Категория лесокультурной площади: вырубка 2019 г.
- состояние очистки проведена в соответствии с технологической картой разработки лесосеки, - кол-во пней (валунов) на 1 га 700 шт.,
(гарь _____ г.; редины, пустырь, прогалины и т.д.) _____
2. Рельеф, почвы, механический состав, степень влажности рельеф равнинный, суглинок, в низких местах с повышенным накоплением влаги
3. Напочвенный покров (важнейшие растения-индикаторы) травяной черника, брусника, кислица
4. Тип леса (тип вырубки), тип лесорастительных условий ЧС В2;ДЛ В4;КС С2;КС С2;КС С2 (кипрейные,долгомошные,вейниковые,вейниковые,вейниковые)
5. Наличие естественного возобновления (по породам), тыс.шт./га; размещение, средняя высота, м не имеется
6. Зараженность почвы вредителями, вид в связи с отсутствием признаков заселения вредных организмов, обследование на лесном участке не проводилось
7. Состав, возраст, полнота, класс бонитета реконструируемого насаждения ---
8. Способ реконструкции: ширина и направление коридоров, кулис, площадь расчищенных коридоров от общей площади реконструируемого участка (в %) ---
9. Сроки и виды подготовки площади, применяемые машины и орудия осень 2021 г., механизированная, трактор ТДТ-55
10. Способы и время обработки почвы (механизированная, ручная, сплошная, полосами, бороздами, площадками и т.д.), глубина обработки почвы, применяемые машины и орудия осень 2021 г., механизированная бороздами глубиной до 15 см, трактор ТДТ-55 с плугом ПКЛ-70
11. Размещение и размеры площадок, полос, борозд на площади и их направление борозды шириной до 0,7 м через 3,5-4,5 м
12. Метод и способ создания культур (посадка сеянцами, саженцами, посев рядовой, строчно-луночный, ручной, механизированный) посев семян ели европейской ручной, рядовой в дно или пласт борозд
13. Количество посадочных (посевных) мест на 1 га, тыс.шт. 4,0
14. Размещение посадочных (посевных) мест, расстояние между рядами 3,5-4,5 м, в рядах до 0,5 м
15. Схема смешения пород Е-Е-Е
16. Потребность в посадочном (посевном) материале на 1 га 0,72 - ель тыс.шт.(кг) и на всю площадь по породам 10,37 - ель тыс.шт.(кг)
17. Характеристика посадочного (посевного) материала по породам (возраст, происхождение сеянцев) _____, класс качества семян, их происхождение, лесосеменной район семена ели европейской первого класса, паспорт № _____ от _____ года, сертификат № _____ от _____ года, сертификат № _____ от _____ года, второй лесосеменной район
18. Способ подготовки семян к посеву замачивание семян в марганцово-кислом калии
19. Виды и способы агротехнических уходов, их кратность: ручная оправка от завала травой и почвой, выжимание морозом – однократно; дополнение лесных культур – однократно
20. Виды и способы лесоводственных уходов, их кратность: уничтожение травянистой и древесной растительности в рядах – одно-двукратно
21. Противопожарные мероприятия, протяженность, ширина мин полос создание минерализованных полос протяженностью 2,12 км шириной 1 м

22. Намечаемый год перевода культур в лесопокрытую площадь 2030-31г.

23. Показатели оценки восстанавливаемых лесов для признания работ по лесовосстановлению завершенными (возраст, количество деревьев главных лесных пород, средняя высота) В соответствии с приложением 3 Правил лесовосстановления

Составил:

инженер по лесосырьевым ресурсам Запольский Ю.Р. ~~_____~~ « 09 » 09 21
(должность) (Ф.И.О.) (подпись, дата)

Проверил: лесничий уч. лес-ва Кукоев В.Д. _____ « 09 » 09 21
(должность) (Ф.И.О.) (подпись, дата)

Проверил: инженер ЛВС Туркина О.Н. _____ « 09 » 09 21
(должность) (Ф.И.О.) (подпись, дата)

Согласовано с внесением следующих замечаний По факту создания

ц/к уточнить к 17.09

Главный лесничий: Герасов Н.Л. _____ « 09 » 09 21
(Ф.И.О.) (подпись, дата)

План участка для создания лесных культур в 2022 году

Лесничество

Участковое лесничество

Урочище (при наличии)

Номер(а) лесного квартала

Номер(а) лесотаксационного выдела

Масштаб

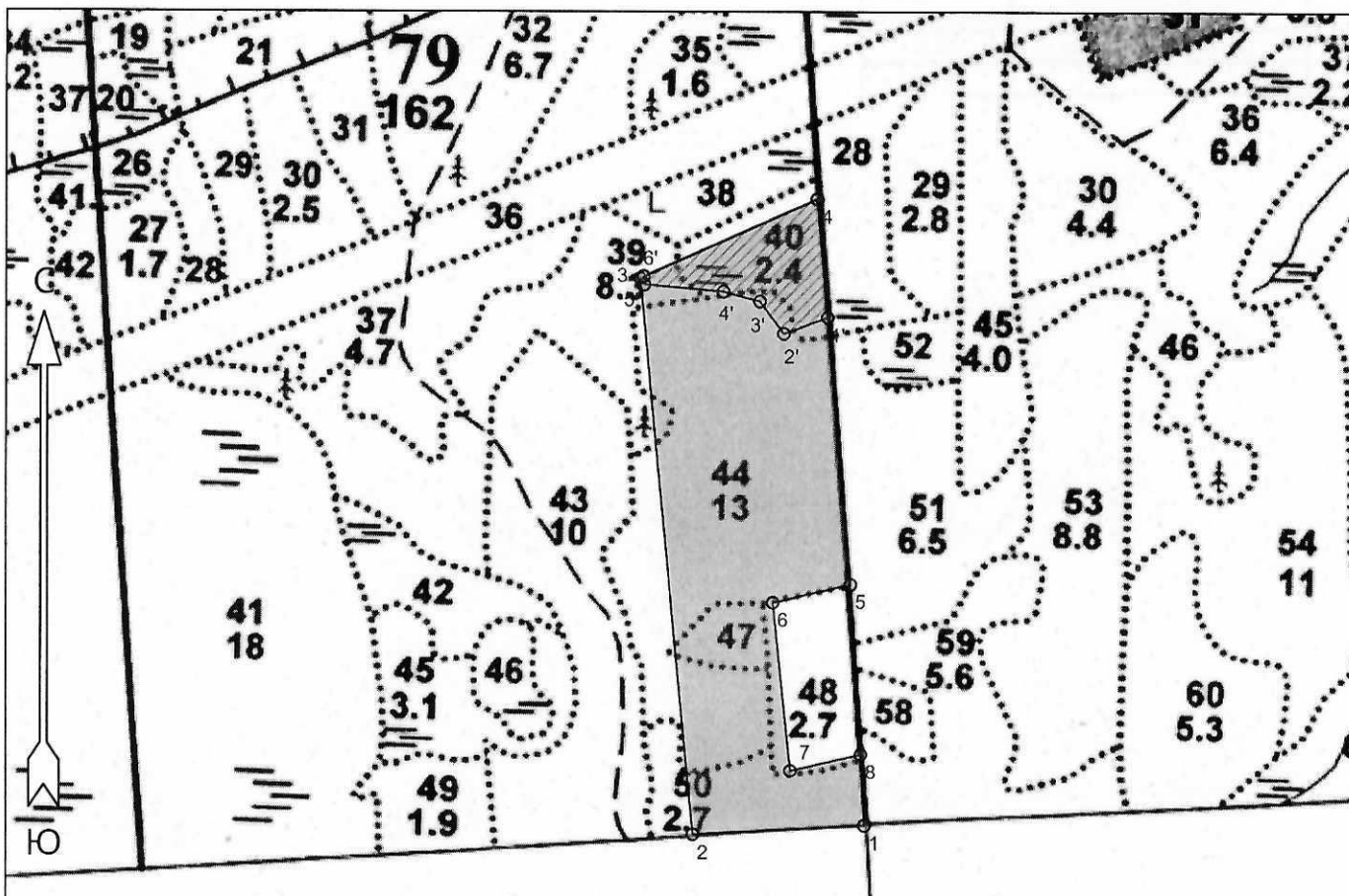
Подпорожское

Пертозерское

79

39,40,44,47,50

1 : 10000



аншет 17

Условные обозначения

Эксплуатационный участок

14,4 га



Неэксплуатационный участок

2,1 га



Площадь общая, га		Площадь эксплуатационная, га	
16.5		14.4	
Экспликация объекта			
Порядковый номер характерной (поворотной) точки	Геодезические координаты		
	X	Y	
1	540584.878	3282835.036	
2	540570.847	3282606.879	
3	541305.494	3282529.279	
4	541412.687	3282764.561	

5	540903.563	3282813.874
6	540878.747	3282710.557
7	540656.974	3282735.955
8	540679.449	3282829.531
Номера точек	Румбы линий	Длина линий
1 - 2	ЮЗ 87°.00'	228.0
2 - 3	СЗ 5°.30'	738.0
3 - 4	СВ 66°.00'	258.0
4 - 5	ЮВ 5°.00'	511.0
5 - 6	ЮЗ 77°.00'	106.0
6 - 7	ЮВ 6°.00'	223.0
7 - 8	СВ 77°.00'	96.0

8 - 1	ЮВ 3°.00'	95.0
Экспликация объекта		
Порядковый номер характерной (поворотной) точки	Геодезические координаты	
	X	Y
4	541412.687	3282764.561
1'	541256.263	3282779.711
2'	541234.503	3282721.507
3'	541276.578	3282689.149
4'	541289.089	3282640.621
5'	541297.372	3282534.694

> * - Координаты получены при помощи навигатора GARMIN ETREX LEGEND HCX. Географические координаты пересчитаны в геодезические координаты в системе координат МСК-47 Ленинградской области - зона 3

6'	541308.322	3282533.537
Номера точек	Румбы линий	Длина линий
4 - 1'	ЮВ 5°.00'	157.0
1' - 2'	ЮЗ 70°.00'	62.0
2' - 3'	СЗ 37°.00'	53.0
3' - 4'	СЗ 75°.00'	50.0
4' - 5'	СЗ 85°.00'	106.0
5' - 6'	СЗ 5°.30'	11.0
6' - 4	СВ 66°.00'	253.0
Лесосека		
Номер лесосеки		Площадь лесосеки, га
Основной полигон		14,4
н/э		2.1