

**ПРОЕКТ
ЛЕСОВОССТАНОВЛЕНИЯ
(создание лесных культур)**

на весну 2022 г.

Лесничество Подпорожское Участковое лесничество Винницкое сельское

№ квартала 239 № выдела в. 6.3-5,2;12-0,2 га

Главная порода Ель

Вид культур сплошные
(сплошные, подпологовые, реконструкция)

Арендатор лесного участка ООО "Северо-Западный Лесокомбинат"

№ договора аренды 68/3-2010-05 от 14.05.2010г.

№ лесной декларации, дата № 12-2018

Площадь участка 5,4 га л/к 5,4 га

1. Категория лесосультурной площади: (вырубка 2019 г. состояние очистки проведена в соответствии с технологической картой разработки лесосеки
кол-во пней (валунов) на 1 га 800 шт.)
2. Рельеф, почвы, механический состав, степень влажности: рельеф равнинный, суглинок, в низких местах с повышенным накоплением влаги
3. Напочвенный покров (важнейшие растения-индикаторы) моховой или травяной
4. Тип леса (тип вырубки), тип лесорастительных условий КС, С2
5. Наличие естественного возобновления (по породам), тыс.шт./га; размещение, средняя высота, м
6. Зараженность почвы вредителями, вид отсутствуют признаки заселения вред. организмов
7. Состав, возраст, полнота, класс бонитета реконструируемого насаждения -
8. Способ реконструкции: ширина и направление коридоров, кулис, площадь расчищенных коридоров от общей площади реконструируемого участка (в %) -
9. Сроки и виды подготовки площади, применяемые машины и орудия осень 2021 г. механизированная, трактор ТДТ-55
10. Способы и время обработки почвы (механизированная, ручная, сплошная, полосами, бороздами, площадками и т.д.), глубина обработки почвы, применяемые машины и орудия осень 2021 г., механизированная, бороздами глубиной до 15 см, трактором ТДТ-55 с плугом ПЛ-1
11. Размещение и размеры площадок, полос, борозд на площади и их направление борозды шириной до 1,0м через 3,5-4,5м
12. Метод и способ создания культур (посадка сеянцами, саженцами, посев рядовой строчно-луночный, ручной, механизированный) посев ручной
13. Количество посадочных (посевных) мест на 1 га, тыс.шт. 4,0 тыс шт/га
14. Размещение посадочных (посевных) мест, расстояние между рядами в рядах до 0,8 м 3,5 - 4,5 м
15. Схема смешения пород Е-Е-Е
16. Потребность в посадочном (посевном) материале на 1 га на всю площадь по породам ель 0,72 кг/га ель 3,9 кг
17. Характеристика посадочного (посевного) материала по породам (возраст, происхождение сеянцев семена ели 1 кл. качества
класс качества семян, их происхождение, лесосеменной район -
18. Способ подготовки семян к посеву -
19. Виды и способы агротехнических уходов, их кратность: ручная оправка от завала травой и почвой-однократно, дополнение лесных культур-однократно
20. Виды и способы лесоводственных уходов, их кратность: уничтожение травянистой и древесной растительности в рядах – одно-двукратно
21. Противопожарные мероприятия, протяженность, ширина мин.полос -
22. Намечаемый год перевода культур в лесопокрытую площадь 2029 г.
23. Показатели оценки восстанавливаемых лесов для признания работ по лесовосстановлению завершенными (возраст, количество деревьев главных лесных пород, средняя высота) В соответствии с приложением 3 Правил лесовосстановления

Составил: Инженер по л/п ООО "Северо-Западный Лесокомбинат" Бондарева Г.Н. (должность) (Ф.И.О.) (подпись) (дата) 24.08.21

Проверили: Лесничий Винницкого сельского уч.л-ва Сохромов А.В. (должность) (Ф.И.О.) (подпись) (дата) 24.08.21

Инженер ЛВС Подпорожского лесничества Туркина О.Н. (должность) (Ф.И.О.) (подпись) (дата) 24.08.21

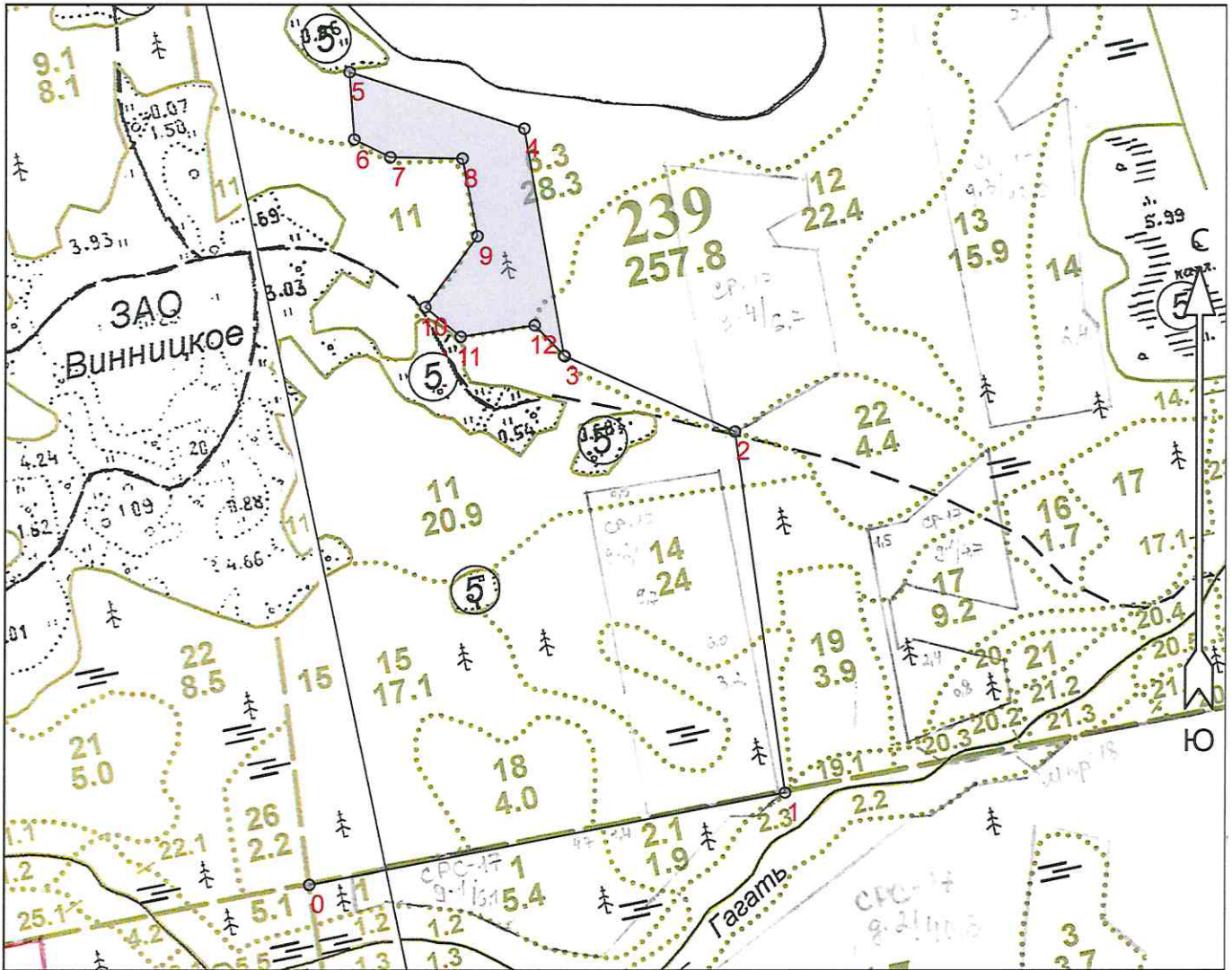
Согласовано с внесением следующих замечаний уточнить к. 17, 21 по факту создания ЛК

Главный лесничий Подпорожского лесничества (подпись) (должность) (Ф.И.О.) (подпись) (дата) 24.08.21.

Чертеж лесного участка

Ленинградская область, Подпорожский район
(наименование субъекта Российской Федерации, наименование муниципального района)

Лесничество	Подпорожское
Участковое лесничество	Винницкое сельское
Номер(а) лесного квартала	239
Номер(а) лесотаксационного выдела	6.3-5,2;12-0,2 га
Площадь	5.4
Масштаб	1 : 10000



Экспликация объекта			Номера точек	Азимуты линий	Длина, м
Порядковый номер характерной (поворотной) точки	Геодезические координаты*				
	X	Y			
				Привязка	
			0 - 1	79°	712
			1 - 2	352°	540
			2 - 3	294°	276
Лесосека					
3	508391.483	3270284.433	3 - 4	350°	340
4	508726.294	3270223.396	4 - 5	288°	270
5	508808.380	3269965.612	5 - 6	176°	100
6	508708.571	3269973.151	6 - 7	116°	59

* - Геодезические координаты получены при помощи GPS Garmin GPSMap 64 (St) (указывается наименование и марка прибора, с помощью которого определены геодезические координаты) в системе координат МСК-47 Ленинградской области - зона 3

Составил (арендатор): инженер по лесопользованию
(должность)

Бондарева Г.Н.
(Ф.И.О.)


(подпись)

7	508682.976	3270026.434	7 - 8	91°	106
8	508681.712	3270132.653	8 - 9	169°	116
9	508567.862	3270155.466	9 - 10	216°	130
10	508462.170	3270079.472	10 - 11	130°	68
11	508418.709	3270131.919	11 - 12	81°	110
12	508436.538	3270240.707	12 - 3	136°	64

Составил (арендатор):

инженер по
лесопользованию
(должность)

Бондарева Г.Н.

(Ф.И.О.)



(подпись)