

**ПРОЕКТ  
ЛЕСОВОССТАНОВЛЕНИЯ**

(создание лесных культур)

на весну 2022 г.

Главная порода Ель

Вид культур сплошные  
(сплошные, подпологовые, реконструкция)

Арендатор лесного участка ООО "Северо-Западный Лесокombинат"

№ договора аренды 68/3-2010-05 от 14.05.2010г.  
(наименование, №договора аренды, декларация, дата)

Лесничество Подпорожское

Участковое лесничество Винницкое сельское


Квартал 154


Выдел 24


Площадь участка 7,4 га л/к 6,7 га н/э 0,7 га


Масштаб 1:10 000

1. Категория лесокультурной площади: (вырубка 2020 г. состояние очистки проведена в соответствии с технологической картой разработки лесосеки  
кол-во пней (валунов) на 1 га 730 шт.)
2. Рельеф, почвы, механический состав, степень влажности: рельеф равнинный  
суглинок, в низких местах с повышенным накоплением влаги
3. Напочвенный покров (важнейшие растения-индикаторы) моховой или травяной
4. Тип леса (тип вырубки), тип лесорастительных условий ЧС, В2
5. Наличие естественного возобновления (по породам), тыс.шт./га; размещение, средняя высота, м
6. Зараженность почвы вредителями, вид отсутствуют признаки заселения вред. организмов
7. Состав, возраст, полнота, класс бонитета реконструируемого насаждения -
8. Способ реконструкции: ширина и направление коридоров, кулис, площадь расчищенных коридоров от общей площади реконструируемого участка (в %) -
9. Сроки и виды подготовки площади, применяемые машины и орудия осенью 2021 г.  
механизированная трактором ТДТ-55
10. Способы и время обработки почвы (механизированная, ручная, сплошная, полосами, бороздами, площадками и т.д.), глубина обраб 1-1,3;4-2,2;5-2,6;7-3,3 осенью 2021 г.,  
механизированная трактором ТДТ-55 с плугом ПЛ-1, бороздами глубиной до 15 см
11. Размещение и размеры площадок, полос, борозд на площади и их направление борозды  
шириной до 1,0 м через 3,5-4,5 м
12. Метод и способ создания культур (посадка сеянцами, саженцами, посев рядовой строчно-луночный, ручной, механизированный) посев ручной
13. Количество посадочных (посевных) мест на 1 га, тыс.шт. 4,0 тыс шт/га
14. Размещение посадочных (посевных) мест, расстояние между рядами 2,0 м  
в рядах до 1 м
15. Схема смешения пород Е-Е-Е
16. Потребность в посадочном (посевном) материале на 1 кг ель 0,72 кг/га  
на всю площадь по породам ель 4,8 кг
17. Характеристика посадочного (посевного) материала по породам (возраст, происхождение сеянцев семена ели 1 кл. качества  
класс качества семян, их происхождение, лесосеменной район -
18. Способ подготовки семян к посеву замаичивание, обработка марганцево-кислым калием
19. Виды и способы агротехнических уходов, их кратность: ручная оправка от завала травой  
и почвой-однократно, дополнение лесных культур-однократно
20. Виды и способы лесоводственных уходов, их кратность: уничтожение травянистой  
и древесной растительности в рядах - одно-двукратно
21. Противопожарные мероприятия, протяженность, ширина мин.полос -
22. Намечаемый год перевода культур в лесопокрытую площадь 2030 г.
23. Показатели оценки восстанавливаемых лесов для признания работ по лесовосстановлению завершенными (возраст, количество деревьев главных лесных пород, средняя высота)  
В соответствии с приложением 3 Правил лесовосстановления

Инженер по л/п ООО "Северо-  
Составил: Западный Лесокомбинат Бондарева Г.Н.  10.09.21  
(должность) (Ф.И.О.) (подпись) (дата)

Лесничий Винницкого сельского  
Проверили: участкового л-ва Полюс А.И.  10.09.21  
(Ф.И.О.) (подпись) (дата)

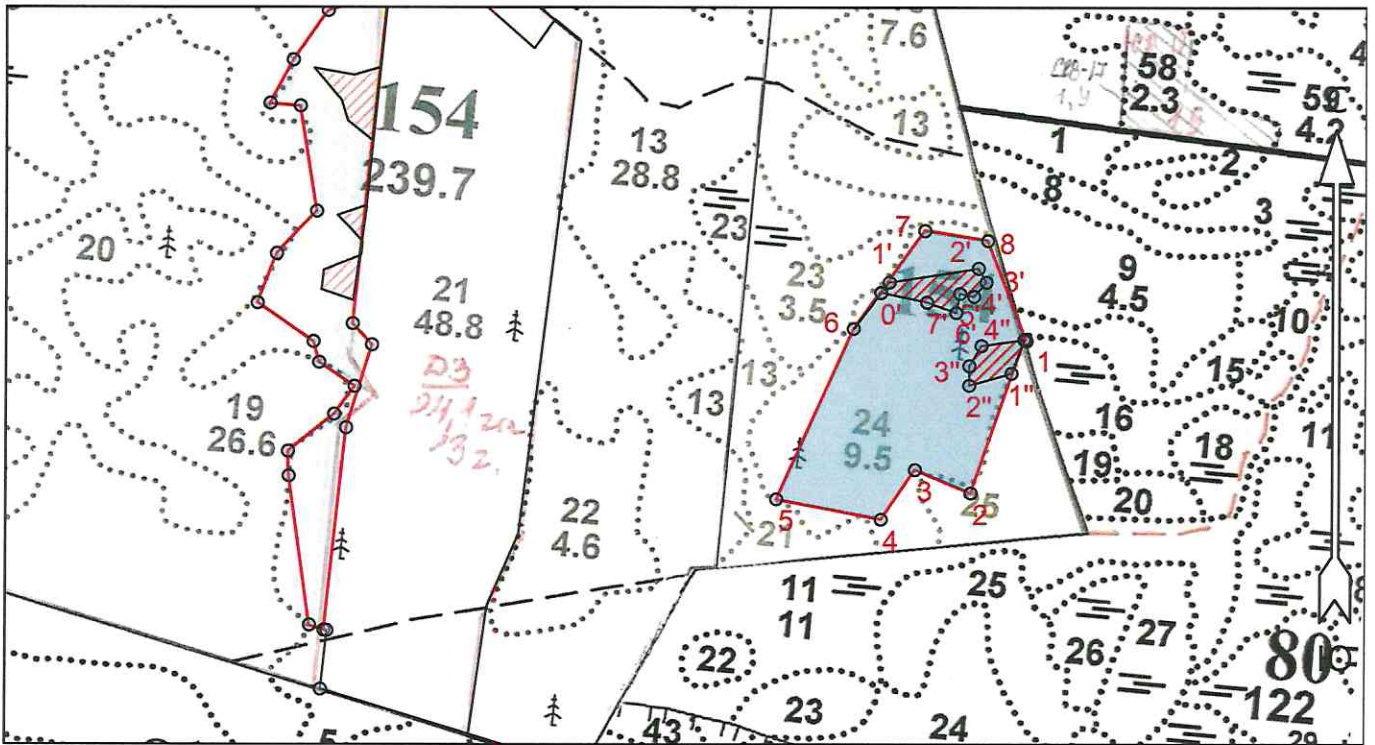
Инженер ЛВС Подпорожского  
лесничества Туркина О.Н.  10.09.21  
(должность) (Ф.И.О.) (подпись) (дата)

Согласовано с внесением следующих замечаний  
л/к уточнение п. 17, 21 По факту создания  
Главный лесничий Подпорожского  
лесничества Герасов Н.Л.  10.09.21  
(должность) (Ф.И.О.) (подпись) (дата)

## Чертеж лесного участка под лесные культуры

Ленинградская область, Подпорожский район  
(наименование субъекта Российской Федерации, наименование муниципального района)

Лесничество	Подпорожское
Участковое лесничество	Винницкое сельское
Номер(а) лесного квартала	154
Номер(а) лесотаксационного выдела	24
Площадь	7.4/6,7
Масштаб	1 : 10000



Экспликация объекта			Номера точек	Азимуты линий	Длина, м
Порядковый номер характерной (поворотной) точки	Геодезические координаты*				
		X	Y		
Лесосека					
1	507694.138	3287300.791	1 - 2	185°	216
2	507488.999	3287232.388	2 - 3	279°	80
3	507519.527	3287158.230	3 - 4	200°	80
4	507452.685	3287114.057	4 - 5	267°	141
5	507478.192	3286975.003	5 - 6	10°	248
6	507706.045	3287074.415	6 - 7	22°	161
7	507837.462	3287167.315	7 - 8	85°	84
8	507825.165	3287250.629	8 - 1	145°	143
Экспликация объекта			Номера точек	Азимуты линий	Длина, м
Порядковый номер характерной (поворотной) точки	Геодезические координаты*				
		X	Y	Привязка	
0'	507754.376	3287110.126	6 - 0'	23°	60
Лесосека					
0'	507754.376	3287110.126	0' - 1'	24°	18

\* - Геодезические координаты получены при помощи Garmin GPSMap 64 (St)(указывается наименование и марка прибора, с помощью которого определены геодезические координаты) в системе координат МСК-47 Ленинградской области - зона 3

Составил (арендатор): ООО инженер по  
"Северо-Западный лесопользованию  
Лесокомбинат"

(должность)

Бондарева Г.Н.

(Ф.И.О.)

(подпись)

1'	507768.687	3287121.091	1' - 2'	67°	119
2'	507788.530	3287238.738	2' - 3'	137°	21
3'	507770.251	3287249.135	3' - 4'	206°	25
4'	507750.918	3287233.221	4' - 5'	268°	19
5'	507754.680	3287214.547	5' - 6'	177°	26
6'	507729.084	3287209.836	6' - 7'	276°	41
7'	507742.722	3287171.064	7' - 0'	268°	62
Экспликация объекта			Номера точек	Азимуты линий	Длина, м
Порядковый номер характерной (поворотной) точки	Геодезические координаты*				
	X	Y			
Лесосека					
1	507694.138	3287300.791	1 - 1"	187°	48
1"	507649.059	3287284.142	1" - 2"	240°	58
2"	507632.482	3287228.407	2" - 3"	346°	26
3"	507658.505	3287228.140	3" - 4"	17°	31
4"	507685.266	3287243.874	4" - 1	68°	57

Составил (арендатор): ООО  
"Северо-Западный  
Лесокombинат"

инженер по  
лесопользованию  
  
(должность)

Бондарева Г.Н.  
  
(Ф.И.О.)

  
  
(подпись)