

**ПРОЕКТ  
ЛЕСОВОССТАНОВЛЕНИЯ**

(создание лесных культур)

на весну 2022 г.

Главная порода Ель

Вид культур сплошные  
(сплошные, подпологовые, реконструкция)

Арендатор лесного участка ООО "Северо-Западный Лесокомбинат"

№ договора аренды 68/3-2010-05 от 14.05.2010г.  
(наименование, №договора аренды, декларация, дата)

Лесничество Подпорожское

Участковое лесничество Винницкое сельское

Квартал 154

Выдел 21

Площадь участка 6,1 га л/к 5,4 га н/э 0,7 га

Масштаб 1:10 000

1. Категория лесосультурной площади: (вырубка 2020 г. состояние очистки проведена в соответствии с технологической картой разработки лесосеки  
кол-во пней (валунов) на 1 га 750 шт.)
2. Рельеф, почвы, механический состав, степень влажности: рельеф равнинный  
суглинок, в низких местах с повышенным накоплением влаги
3. Напочвенный покров (важнейшие растения-индикаторы) моховой или травяной
4. Тип леса (тип вырубки), тип лесорастительных условий ЧС,В2
5. Наличие естественного возобновления (по породам), тыс.шт./га; размещение, средняя высота, м
6. Зараженность почвы вредителями, вид отсутствуют признаки заселения вред. организмов
7. Состав, возраст, полнота, класс бонитета реконструируемого насаждения -
8. Способ реконструкции: ширина и направление коридоров, кулис, площадь расчищенных коридоров от общей площади реконструируемого участка (в %) -
9. Сроки и виды подготовки площади, применяемые машины и орудия осенью 2021 г.  
механизированная трактором ТДТ-55
10. Способы и время обработки почвы (механизированная, ручная, сплошная, полосами, бороздами, площадками и т.д.), глубина обраб 1-1,3;4-2,2;5-2,6;7-3,3 осенью 2021 г.,  
механизированная трактором ТДТ-55 с плугом ПЛ-1, бороздами глубиной до 15 см
11. Размещение и размеры площадок, полос, борозд на площади и их направление борозды  
шириной до 1,0 м через 3,5-4,5 м
12. Метод и способ создания культур (посадка сеянцами, саженцами, посев рядовой строчно-луночный, ручной, механизированный) посев ручной
13. Количество посадочных (посевных) мест на 1 га, тыс.шт. 4,0 тыс шт/га
14. Размещение посадочных (посевных) мест, расстояние между рядами 2,0 м  
в рядах до 1 м
15. Схема смешения пород Е-Е-Е
16. Потребность в посадочном (посевном) материале на 1 га ель 0,72 кг/га  
на всю площадь по породам ель 3,9 кг
17. Характеристика посадочного (посевного) материала по породам (возраст, происхождение сеянцев семена ели 1 кл. качества  
класс качества семян, их происхождение, лесосеменной район -
18. Способ подготовки семян к посеву замачивание, обработка марганцево-кислым калием
19. Виды и способы агротехнических уходов, их кратность: ручная оправка от завала травой  
и почвой-однократно, дополнение лесных культур-однократно
20. Виды и способы лесоводственных уходов, их кратность: уничтожение травянистой  
и древесной растительности в рядах – одно-двукратно
21. Противопожарные мероприятия, протяженность, ширина мин.полос -
22. Намечаемый год перевода культур в лесопокрытую площадь 2030 г.
23. Показатели оценки восстанавливаемых лесов для признания работ по лесовосстановлению завершенными (возраст, количество деревьев главных лесных пород, средняя высота)  
В соответствии с приложением 3 Правил лесовосстановления

Составил: Инженер по л/п ООО "Северо-Западный Лесокомбинат" Бондарева Г.Н. [подпись] 10.09.21  
(должность) (Ф.И.О.) (подпись) (дата)

Проверили: №0 Лесничий Винницкого сельского Рогов А.И. [подпись] 10.09.21  
участкового л-ва (Ф.И.О.) (подпись) (дата)

Инженер ЛВС Подпорожского лесничества Туркина О.Н. [подпись] 10.09.21  
(должность) (Ф.И.О.) (подпись) (дата)

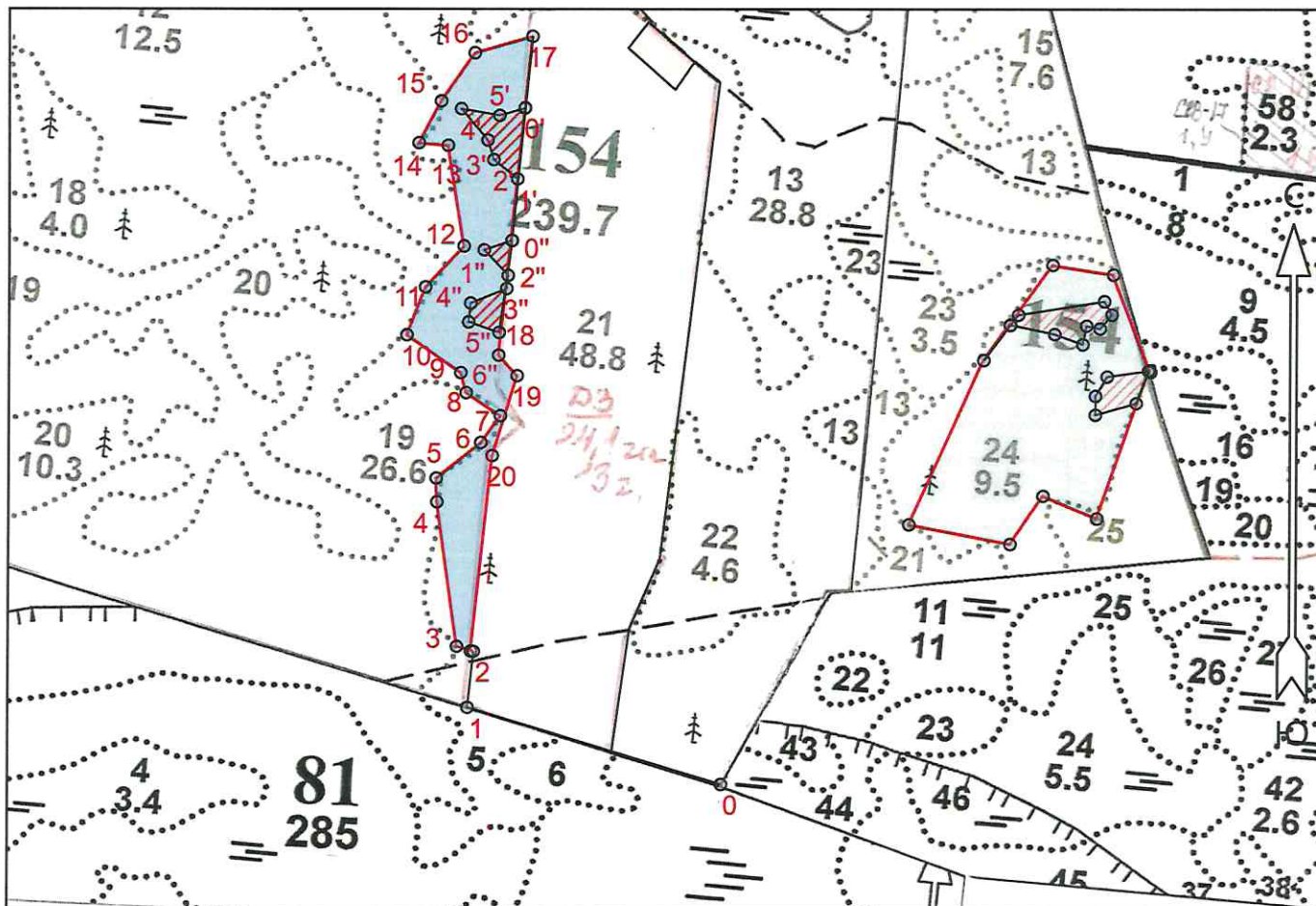
Согласовано с внесением следующих замечаний по факту создания №1

Главный лесничий Подпорожского лесничества Герасов Н.Л. [подпись] 10.09.21  
(должность) (Ф.И.О.) (подпись) (дата)

# Чертеж лесного участка под лесные культуры

Ленинградская область, Подпорожский район  
(наименование субъекта Российской Федерации, наименование муниципального района)

Лесничество	Подпорожское
Участковое лесничество	Винницкое сельское
Номер(а) лесного квартала	154
Номер(а) лесотаксационного выдела	21
Площадь	6.1/5,4
Масштаб	1 : 10000



Экспликация объекта		Номера точек	Азимуты линий	Длина, м	
Порядковый номер характерной (поворотной) точки	Геодезические координаты*				
	X	Y	Привязка		
				0 - 1	273°
			1 - 2	352°	78
Лесосека					
2	507298.049	3286380.044	2 - 3	273°	24
3	507304.841	3286356.960	3 - 4	338°	200
4	507502.790	3286327.061	4 - 5	344°	33
5	507535.788	3286325.575	5 - 6	37°	78
6	507585.529	3286385.859	6 - 7	22°	46
7	507622.767	3286412.204	7 - 8	290°	56
8	507654.075	3286365.019	8 - 9	331°	28
9	507681.463	3286357.256	9 - 10	291°	90

\* - Геодезические координаты получены при помощи Garmin GPSMap 64 (St)(указывается наименование и марка прибора, с помощью которого определены геодезические координаты) в системе координат МСК-47 Ленинградская область - зона 3

Составил (арендатор): ООО инженер по  
"Северо-Западный лесопользованию  
Лесокомбинат"

(должность)

Бондарева Г.Н.

(Ф.И.О.)

(подпись)

10	507732.389	3286282.822	10 - 11	7°	70
11	507798.050	3286307.317	11 - 12	29°	77
12	507854.943	3286359.400	12 - 13	337°	140
13	507993.121	3286336.054	13 - 14	261°	40
14	507996.210	3286296.070	14 - 15	14°	65
15	508053.959	3286326.086	15 - 16	21°	80
16	508120.012	3286371.428	16 - 17	60°	82
17	508143.429	3286450.220	17 - 18	172°	439
18	507705.983	3286408.613	18 - 19	124°	38
19	507677.975	3286434.391	19 - 20	183°	115
20	507567.563	3286401.788	20 - 2	172°	270
Экспликация объекта			Номера точек	Азимуты линий	Длина, м
Порядковый номер характерной (поворотной) точки	Геодезические координаты*				
	X	Y	Привязка		
			17 - 0'	172°	98
Лесосека					
0'	508045.776	3286440.933	0' - 1'	172°	98
1'	507948.123	3286431.645	1' - 2'	295°	42
2'	507974.249	3286398.656	2' - 3'	329°	28
3'	508000.966	3286390.180	3' - 4'	306°	56
4'	508043.540	3286353.662	4' - 5'	86°	53
5'	508034.855	3286406.080	5' - 0'	60°	36
Экспликация объекта			Номера точек	Азимуты линий	Длина, м
Порядковый номер характерной (поворотной) точки	Геодезические координаты*				
	X	Y	Привязка		
			17 - 0"	172°	281
Лесосека					
0"	507863.318	3286424.729	0" - 1"	237°	40
1"	507849.902	3286386.943	1" - 2"	123°	48
2"	507815.096	3286420.116	2" - 3"	172°	18
3"	507797.160	3286418.410	3" - 4"	234°	53
4"	507776.793	3286369.343	4" - 5"	172°	26
5"	507750.885	3286366.878	5" - 6"	95°	44
6"	507736.966	3286408.732	6" - 0"	354°	127

Составил (арендатор): ООО  
"Северо-Западный  
Лесокомбинат"

инженер по  
лесопользованию  
(должность)

Бондарева Г.Н.  
(Ф.И.О.)

  
(подпись)