

УТВЕРЖДАЮ:

*Председатель комитета по природным
ресурсам Ленинградской области*

должность

Т.А. Немчинов

фамилия, имя и отчество (при наличии)

28.11.2021г.

дата

Акт
лесопатологического обследования № *008-СК-72-21/47*

лесных насаждений _____ Сланцевского _____ (лесничество)
Ленинградской области _____ (субъект Российской Федерации)

Способ лесопатологического обследования:

1. Визуальный

☒

2. Инструментальный

☐

Место проведения

Участковое лесничество	Урочище (дача)	Квартал	Выдел	Площадь выдела, га	Лесопатологи- ческий выдел	Площадь лесопатологи- ческого выдела, га
Старопольское	-	63	26	8,30	26.1	6,00

Лесопатологическое обследование проведено на общей площади _____ 6,00 _____ га.

Кадастровый номер участка: _____ 47:28:0000000:74 _____

(для участков, предоставленных в постоянное (бессрочное) пользование, аренду)

Документ о праве пользования :

_____ договор аренды от 16.12.2008 №2-2011-03-2-3, заготовка древесины _____

(тип документа о праве пользования, дата, номер, вид разрешенного использования лесов)

1. Визуальное (рекогносцировочное) лесопатологическое обследование
(раздел включается в акт, в случае проведения лесопатологического обследования
визуальным способом).

Наземное ☒

Дистанционное ☐

1.1 На площади 6,00 га фактическая таксационная характеристика лесного насаждения соответствует
(не соответствует) таксационному описанию (нужное подчеркнуть).

Причины несоответствия _____

Ведомость участков с выявленными несоответствиями приведена в приложении 1 к Акту

1.2 Лесные насаждения с нарушенной и утраченной устойчивостью выявлены на
площади 0 га:

Участковое лесничество	Урочище (дача)	Квартал	Выдел	Площадь (га) насаждений		Причины ослабления, повреждения
				с нарушенной устойчивостью	с утраченной устойчивостью	
1	2	3	4	5	6	7
Старопольское	-	63	26			Бурелом прошлых лет (822), Ветровал прошлых лет (821), Трутовик осиновый (трутовик ложный осиновый) (358).
Итого	-	-	-			

Состояние обследованных лесных насаждений приведено в приложениях 1.1-1.4 к Акту в зависимости от метода проведения ЛПО.

1.3 В обследованных лесных насаждениях прогнозируется:

Прогноз	Площадь, га
1	2
Ослабление лесных насаждений	
Усыхание лесных насаждений различной степени	
Развитие очагов вредных организмов	

1.4 Обнаружено загрязнение лесного участка отходами и выбросами:

промышленными ☐

бытовыми ☐

Вид загрязнения	Размеры загрязнения			Объем, куб.м	Площадь загрязнения, га
	длина, м	ширина, м	высота, м		
1	2	3	4	5	6
-	-	-	-	-	-

ЗАКЛЮЧЕНИЕ

Оценка текущего санитарного и лесопатологического состояния лесных насаждений, назначенные профилактические мероприятия по защите лесов, заключение о необходимости проведения инструментального ЛПО

Участковое лесничество	Урочище (дача)	Квартал	Выдел	Площадь выдела, га	Лесопатологический выдел	Площадь лесопатологического выдела, га	Вид мероприятия	Рекомендуемый срок проведения мероприятия
1	2	3	4	5	6	7	8	9
Старопольское		63	26	8,30	26.1	6,0	Улучшение условий обитания и размножения насекомоядных птиц и других насекомоядных животных	2021-2023 год

Дата проведения обследования 14.10.2021

Дата составления документа 11.11.2021

Исполнитель работ по проведению лесопатологического обследования:

Фамилия, имя и отчество (при наличии) Жильцова П.Ю.

Организация Филиал ФБУ "Рослесозащита" - "Центр защиты леса Ленинградской области"

Должность инженер-лесопатолог

Подпись 

Телефон 8 (812) 552-73-55

Приложение 1
к акту лесопатологического обследования
утвержденному Приказом Минприроды России
от 09.11.2020 № 910

Ведомость участков леса с выявленными несоответствиями таксационным описаниям

Субъект Российской Федерации	Ленинградская область	Лесничество	Сланцевское
Участковое лесничество	Старопольское	Урочище (лесная дача)	

Год проведения лесосуровейства	Номер квартала	Номер выдела	Площадь выдела, га	Целевое назначение лесов	Категория защитных лесов	ОЗУ	Источники данных	Номер лесопатологического выдела	Площадь лесопатологического выдела, га	Таксационная характеристика									Заложено пробных площадей			
										состав	порода	возраст, лет	средняя высота, м	средний диаметр, см	тип леса	полнота	бонитет	запас, куб м/га	количество, шт.	Общая площадь, га		
1	2	3	4	5	6	7	8	9	10	11	12	13	14	15	16	17	18	19	20	21		
							ТО	x	x													
							Ф															

Условные обозначения:
ТО - таксационные описания
Ф - фактическая характеристика лесного насаждения

Исполнитель работ по проведению лесопатологического обследования:

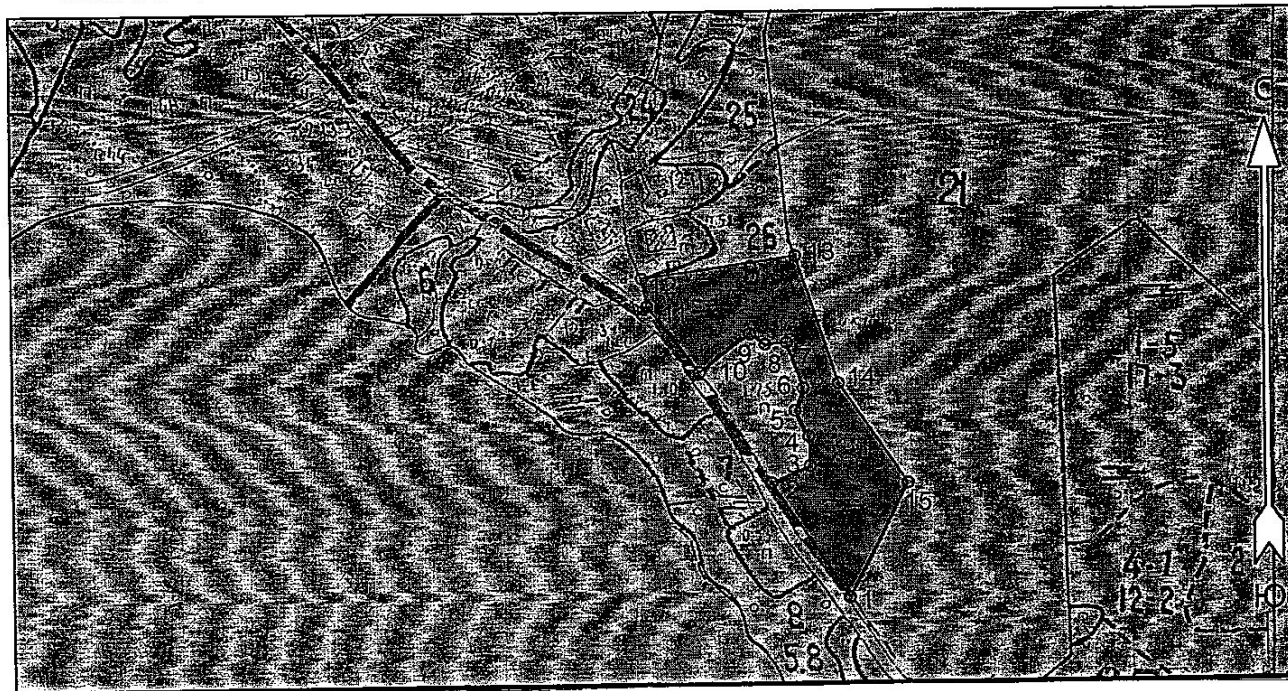
Жильцова П.Ю.

Фамилия, имя и отчество (при наличии) Подпись

Дата составления документа 11.11.2021

Абрис участка
Сланцевское лесничество
Старопольское участковое лесничество
кв. 63, выд. 26, лп. выд. 26.1, площадь лп. выд. 6 га.

Масштаб 1:10000



Условные обозначения:



Улучшение условий обитания и размножения насекомоядных птиц и других насекомоядных животных

N квартала	N выдела	N лесопатологического выдела	Размеры ленты (круговой площадки) перече́та					Координаты начала, конца и поворотных точек лент перече́та/центров круговых площадок перече́та
			N ленты (площадки)	длина, м	ширина, м	радиус, м	площадь, га	
63	26	26.1					6,0	

Пространственное размещение лесопатологических выделов
(включается в Акт при выделении лесопатологических выделов, для указания пространственного расположения поврежденных и погибших насаждений)

Номера точек	Координаты		Длина, м
1-2	58.95475	28.51479	199,7
2-3	58.95626	28.51291	59,1

3-4	58.95647	28.51385	43,3
4-5	58.95686	28.51383	41,5
5-6	58.95719	28.51350	34,3
6-7	58.95748	28.51370	70,6
7-8	58.95808	28.51331	30,0
8-9	58.95806	28.51279	26,4
9-10	58.95820	28.51242	89,5
10-11	58.95770	28.51120	120,3
11-12	58.95857	28.50995	42,5
12-13	58.95895	28.50983	215,2
13-14	58.95923	28.51354	197,4
14-15	58.95754	28.51456	174,0
15-1	58.95624	28.51625	186,7

Исполнитель работ по проведению лесопатологического обследования:

Фамилия, имя и отчество (при наличии)

Жильцова П.Ю.

Подпись



Дата составления документа 11.11.2021