

УТВЕРЖДАЮ:

Генеральный директор ООО "Лесхоз"
должность
А.А. Жуков
фамилия, имя и отчество (при наличии)
12.11.2021
дата

Акт
лесопатологического обследования № 006-лр.СЗ-21/47

лесных насаждений _____ Рошинского _____ (лесничество)
Ленинградской области _____ (субъект Российской Федерации)

Способ лесопатологического обследования:

1. Визуальный

☐

2. Инструментальный

☒

Место проведения

Участковое лесничество	Урочище (дача)	Квартал	Выдел	Площадь выдела, га	Лесопатологи- ческий выдел	Площадь лесопатологи- ческого выдела, га
Советское	-	154	15	11,00	15.1	1,30

Лесопатологическое обследование проведено на общей площади 1,30 га.

Кадастровый номер участка:

б/н

(для участков, предоставленных в постоянное (бессрочное) пользование, аренду)

Документ о праве пользования :

договор аренды от 26.12.2008 №2-2008-12-264-3, заготовка древесины

(тип документа о праве пользования, дата, номер, вид разрешенного использования лесов)

(раздел включается в акт в случае проведения лесопатологического обследования
инструментальным способом)

2.1. Лесничество					
Участковое лесничество				Рощинское	
Урочище (дача)				Советское	
Квартал	154	Выдел	15	Лесопатологический выдел	15.1

Наличие ограничений или особенностей участка, влияющих на назначение СОО: _____
ограничения отсутствуют

(отметка о наличии ООПТ, ОЗУ, водоохранной зоны, радиоактивного загрязнения лесов, угрозы возникновения очагов вредных организмов или пожарной опасности в лесах).

2.2. Фактическая таксационная характеристика лесного насаждения соответствует соответствует (не соответствует) таксационному описанию (нужное подчеркнуть).

Причины несоответствия:

Ведомость насаждений с выявленными несоответствиями таксационным описаниям приведена в приложении 1 к Акту

2.3. Состояние насаждений:

с нарушенной устойчивостью (средневзвешенная категория состояния $\geq 1,51$ - $\leq 4,50$)

с утраченной устойчивостью (средневзвешенная категория состояния $\geq 4,51$)	X
--	----------

устойчивое (средневзвешенная категория состояния $< 1,50$) ☐

2.4. Причины ослабления, повреждения, средневзвешенная категория состояния насаждения:

Ветроваль текущего года (881), Ветроваль прошлых лет (821), Бурелом прошлых лет (822), Стволовые вредители (300), Трутовик осиновый (трутовик ложный осиновый) (358).

CKC=4,66

2.4.1. Заселено (отработано) стволовыми вредителями:

Вид вредителя	Порода	Встречаемость заселенных деревьев, % от запаса породы	Встречаемость отработанных деревьев, % от запаса породы	Степень заселения лесного насаждения (слабая, средняя, сильная)
1	2	3	4	5
Стволовые вредители (300)	Е	15	85	слабая

2.4.2. Повреждено огнем:

Вид пожара	Порода	Состояние корневых лап		Состояние корневой шейки		Высушивание луба		Обугленность древесины более 1/3 высоты ствола	
		процент поврежденных от огнем корней	процент деревьев с данным повреждением	Обугленность древесины корневой шейки по окружности (1/4;2/4;3/4;6 олее3/4)	процент деревьев с данным повреждением	по окружности (1/4;2/4;3/4;6 олее3/4)	процент деревьев с данным повреждением	по окружности ствола (менее1/2;более1/2)	процент деревьев с данным повреждением
1	2	3	4	5	6	7	8	9	10
на обследованных участках не обнаружено									

2.4.3. Поражено болезнями:

Болезнь / возбудитель	Порода	Встречаемость, % от запаса насаждения	Степень поражения лесного насаждения (слабая, средняя, сильная)
1	2	3	4
Трутовик осиновый (трутовик ложный осиновый) (358)	ОС	5,60	-

2.5. Выборке подлежит 91,6 % деревьев (указывается общий % запаса деревьев, подлежащий рубке, от общего запаса насаждения), в том числе:

без признаков ослабления _____ %
(причины назначения) _____

ослабленных	-	%
(причины назначения)	-	-

сильно ослабленных (причины назначения)	0,0	%
--	-----	---

усыхающих: 8,0 %
(причины назначения) (п.42 Приказа Минприроды России от 09.11.2020 № 912) деревья хвойных пород 4-й категории состояния

свежего сухостоя	8,0	%
свежего ветровала	43,9	%
свежего бурелома	0,0	%
старого сухостоя	8,0	%
старого ветровала	19,2	%
старого бурелома	4,5	%

2.6. Полнота лесного насаждения после уборки деревьев, подлежащих рубке, составит 0,1

Критическая полнота для данной категории лесных насаждений и преобладающей породы составляет 0,3

ЗАКЛЮЧЕНИЕ к инструментальному обследованию участка

С целью предотвращения негативных процессов, снижения ущерба от их воздействия, назначено:

С целью предотвращения негативных процессов, снижения ущерба от их воздействия, назначено.											
Участковое лесничество	Урочище (дача)	Квартал	Выдел	Площадь выдела, га	Лесопатологический выдел	Площадь лесопатологического выдела, га	Вид мероприятия	Площадь мероприятия, га	Породы	Доля выбираемой древесины по запасу, %	Рекомендуемый срок проведения мероприятия
1	2	3	4	5	6	7	8	9	10	11	12
Советское	-	154	15	11,0	15.1	1,30	СРС	1,3	Е	76,0	2021-2023 год
									Б	8,5	
									ОС	5,6	
									С	1,5	
										91,6	

Ведомость временной пробной площади и абрис лесного участка прилагаются (приложение 2 и 3 к Акту).

РЕКОМЕНДАЦИИ по проведению мероприятий, не относящихся к мероприятиям по предупреждению распространения вредных организмов.

создание лесных культур

Дата проведения ЛПО

07.10.2021

Дата составления документа

25.10.2021

Исполнитель работ по проведению лесопатологического обследования:

Фамилия, имя и отчество (при наличии)

Утесинова М.А.

Организация

Филиал ФБУ "Рослесозащита" - "Центр защиты леса Ленинградской области"

Должность

инженер-лесопатолог

Подпись



Телефон

8 (812) 552-73-55

Ведомость участков леса с выявленными несоответствиями таксационным описаниям

Субъект Российской Федерации Ленинградская область Лесничество Советское Ропинское
Участковое лесничество Советское Урочище (лесная дача) Ропинское

Год проведения лесосуровейства	Номер квартала	Номер выдела	Площадь выдела, га	Целевое назначение лесов	Категория защитных лесов	ОЗУ	Ф	ТО	x	x	Площадь лесонадологического выдела	Площадь лесонадологического выдела, га	Таксационная характеристика								Заложено пробных площадей	
													состав	порода	возраст, лет	средняя высота, м	средний диаметр, см	тип леса	полнота	бонитет	запас, куб м./га	количество, шт.
1	2	3	4	5	6	7					10	11	12	13	14	15	16	17	18	19	20	21

Условные обозначения:

ТО - таксационные описания

Ф - фактическая характеристика лесного насаждения

Исполнитель работ по проведению лесопатологического обследования:

Фамилия, имя и отчество (при наличии)

Утесникова М.А.

Подпись

Дата составления документа

25.02.2021

ВРЕМЕННАЯ ПРОБНАЯ ПЛОЩАДЬ № 1

1.1 Субъект Российской Федерации

Лесничество Рощинское Ленинградская область
Урочище (дача) - Участковое лесничество Советское

Квартал 154 Выдел 15 Площадь выдела 11,00 га.

Лесопатологический выдел 15.1 Площадь лесопатологического выдела 1,30 га.

1.2 Метод пересчета:

сплошной, ленты пересчета, круговые площадки постоянного радиуса, реласкопические площадки
(нужное подчеркнуть)

Количество лент / площадок - шт.

Размеры площадок (длина x ширина / радиус) - м.

Размер временной пробной площади: - га.

1.3 Фактическая таксационная характеристика насаждения:

Состав 8Е1Б1ОС+С возраст 90 лет;

тип леса ЧС полнота 0,8 бонитет 2

запас на га 360 кбм

возобновление отсутствует

1.4 Номер очага вредных организмов -

Тип очага вредных организмов : эпизодический, хронический (нужное подчеркнуть)

Фаза развития очага вредных организмов: начальная, нарастания численности, собственно вспышка, кризис (нужное подчеркнуть)

1.5 Причина ослабления, повреждения насаждения и время:

Ветровал текущего года (881), Ветровал прошлых лет (821), Бурелом прошлых лет (822), Стволовые вредители (300),
Трутовик осиновый (трутовик ложный осиновый) (358).

Состояние насаждения:

погибшее лесное насаждение (насаждение с утраченной устойчивостью).

Средневзвешенная категория состояния насаждения:

4,66

1.6 Назначенные мероприятия:

СРС

Исполнитель работ по проведению лесопатологического обследования:

Фамилия, имя и
отчество (при
наличии)

Утесинова М.А.

Подпись



Дата составления документа

25.10.2021

ВЕДОМОСТЬ ПЕРЕЧЕТА ДЕРЕВЬЕВ
(для сплошного, ленточного и перечета на круговых площадках постоянного радиуса)

Порода: _____ среднесредняя категория состояния _____

Средняя толщина, см	Количество деревьев по категориям состояния, шт.															Всего		
	1		2		3		4		5		5 (а,б,в)			5 (г,д,е)			шт./куб.м	В том числе подгнившие руб. %
	Н	З	Н	З	Н	З	Н	З	Н	З	Н	З	О	Н	З	О		
1	2	3	4	5	6	7	8	9	10	11	12	13	14	15	16	17	18	19
<p>В соответствии с п.47 Приказа Минприроды России от 09.11.2020 №910 "Об утверждении Порядка проведения лесопатологических обследований и формы акта лесопатологического обследования" насаждения, поврежденного в результате воздействия сильных ветров, тяжести снега, затопления, упавших в результате пожара, назначение СОМ проводится визуально, а недостающая информация переносится из таксационных описаний..."</p>																		
Итого, шт.																		
Итого, куб.м																		
Итого, % от запаса по породе																		

Причины назначения в рубку деревьев категорий состояния:

- 1 _____
- 2 _____
- 3 _____
- 4 _____

По насаждению: _____

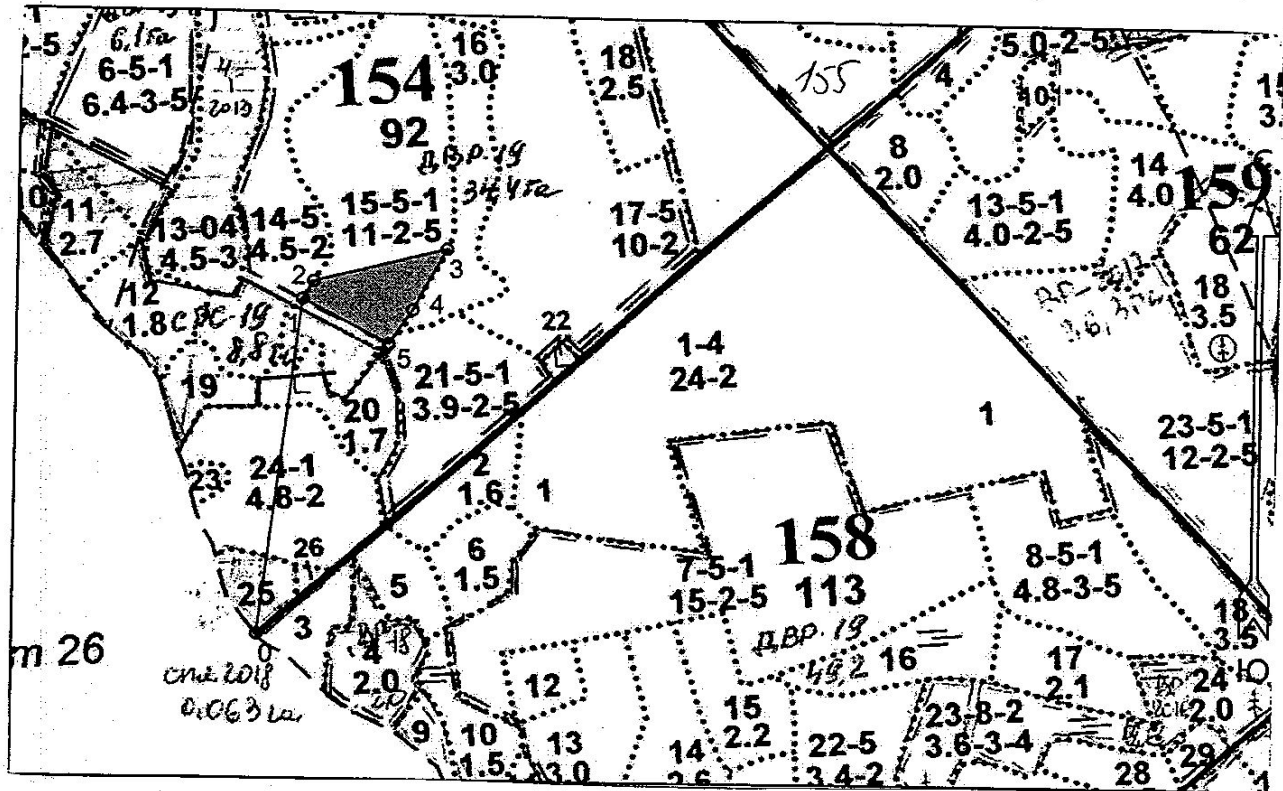
среднесредняя категория состояния _____

Средняя толщина, см	Количество деревьев по категориям состояния, шт.															Всего		
	1		2		3		4		5		5 (а,б,в)			5 (г,д,е)			шт./куб.м	В том числе подгнившие руб. %
	Н	З	Н	З	Н	З	Н	З	Н	З	Н	З	О	Н	З	О		
1	2	3	4	5	6	7	8	9	10	11	12	13	14	15	16	17	18	19
Итого, шт.																		
Итого, куб.м																		
Итого, % от запаса по насаждению																		

Условные обозначения: Н - не заселено (не поражено, не повреждено), З - заселено стволовыми вредителями (поражено болезнями, повреждено огнем), О - отработано вредителями.

Абрис участка
Рощинское лесничество
Советское участковое лесничество
кв. 154, выд. 15, лп. выд. 15.1, площадь лп. выд. 1,3 га.

Масштаб 1:10000



Условные обозначения:

 - Санитарная рубка сплошная

N квартала	N выдела	N лесопатологического выдела	Размеры ленты (круговой площадки) пересчета					Координаты начала, конца и поворотных точек лент пересчета/центров круговых площадок пересчета
			N ленты (площадки)	длина, м	ширина, м	радиус, м	площадь, га	
154	15	15.1					1,3	

Пространственное размещение лесопатологических выделов
(включается в Акт при выделении лесопатологических
выделов, для указания пространственного расположения
поврежденных и погибших насаждений)

Номера точек	Координаты		Длина, м
0-1	60.52990585	28.90147435	485
1-2	60.53423568	28.9025156	30
2-3	60.53446742	28.90278831	190
3-4	60.5349065	28.90613517	100
4-5	60.53411371	28.90529226	59
5-1	60.53367463	28.90469726	135

Исполнитель работ по проведению лесопатологического обследования:

Фамилия, имя и отчество (при наличии)

Утесинова М.А.

Подпись



Дата составления документа

25.10.2021