

«Утверждаю»
Начальник отдела имущественных
отношений ФКУ УПРДОР "Северо-запад"
Е.В. Пырко

По доверенности №251 от 30.09.2021г.



ПРОЕКТ ЛЕСОВОССТАНОВЛЕНИЯ

ДЛЯ КОМПЕНСАЦИОННОГО ЛЕСОВОССТАНОВЛЕНИЯ

Осень 2021 г. - Весна 2022 г.

по соглашению об установлении сервитута в отношении лесного участка, находящегося
в государственной собственности №2-2008-12-109-3/2 от 07.05.2019г.,

(№ и дата договора, распоряжения, соглашения, лесная декларация и др.)

Характеристика местоположения лесного участка

- | | | |
|--|---|-------------------------|
| 1.1. Лесничество | <u>Подпорожское</u> | |
| 1.2. Участковое лесничество | <u>Важинское сельское</u> | |
| 1.3. Номер квартала | <u>54</u> | |
| 1.4. Номер выдела | <u>21,23</u> | |
| 1.5. Площадь участка, с точностью до 0,0000 га | | <u>10,7000</u> |
| 1.6. План участка, масштаб | <u>1:10000</u> | (прилагается к Проекту) |
| 2. Характеристика лесорастительных условий участка | | |
| 2.1. Лесорастительная зона | <u>таежная</u> | |
| 2.2. Лесной район | <u>Балтийско-Белозерский</u> | |
| 2.3. Целевое назначение лесов | <u>Эксплуатационные</u> | |
| 2.4. Рельеф | <u>равнинный</u> | |
| 2.5. Почва | <u>Влажные грубогумусные и торфянисто-грубогумусные суглинистые</u> | |
| | (тип, степень увлажнения, механический состав) | |
| 2.6. Тип леса (тип лесорастительных условий) | | <u>ЧВ/ВЗ</u> |
| 2.7. Категория площади лесоразведения | | <u>Вырубка 2016г.</u> |
| | (сенокос, пашни, карьеры и др.) | |
| 2.8. Напочвенный покров | <u>Черника, брусника, хвощ, кукушкин лен</u> | |
| | (важнейшие растения-индикаторы) | |
| 2.9. Захламленность | <u>отсутствует</u> | |
| | (отсутствует, слабая, средняя, сильная) | |
| 2.10. Завалуненность, % (слабая, средняя, сильная) | | <u>средняя</u> |
| 2.11. Наличие малоценных пород | | = |
| 2.12. Характер и размещение оставленных деревьев и кустарников | | = |
| 2.13. Степень задернения почвы | <u>слабая</u> | |
| | слабая, средняя, сильная | |

2.14. Зараженность почвы вредителями, вид, шт./га в связи с отсутствием признаков заселения вредных организмов, обследование не проводилось

2.15. Гидрологические условия

высокий уровень грунтовых вод

2.16. Количество пней, шт. га

500

3. Обоснование проектируемого способа лесоразведения, породного состава восстанавливаемых лесов, сроки и способы лесоразведения

3.1. Вид проектируемого лесного насаждения для лесоразведения:

Хвойное смешанное

3.2. Культивируемые породы деревьев, тыс.шт./га: всего

3,5

тыс. шт./га

в том числе главных (целевых)

Е

3,5 тыс. шт./га

сопутствующих -

Нет

0,0

тыс. шт./га

3.3. Подготовка лесного участка

отвод лесного участка для компенсационного

лесоразведения согласно приказа МПР №1014 от 04.12.2020г.

(отвод лесного участка, отграничение и оформление в натуре площади лесного участка)

Расчистка участка

Не требуется

(полосная, сплошная)

Расстояние между центрами полос

-

м, ширина полос

-

м

Сроки проведения расчистки

-

Применяемые машины и орудия:

Не требуются

3.4. Обработка почвы

механизированным способом, бороздами

(полосами, бороздами, площадками, иное)

Размещение и размеры площадок, полос, борозд на площади и их

направление :

борозды через

4,0-5,0

м, прямолинейные или с плавным

искривлением

Север-Юг

Глубина обработки почвы

до 20 см

Сроки проведения обработки почвы

3кв. 2021г. - 2кв. 2022г.

Применяемые машины и орудия

МТЗ-82 или ТДТ-55 с плугом ПКЛ-70

3.5. Метод и способ лесоразведения

ручная посадка

Сеянцы с ОКС

(посадка сеянцами, саженцами, посадочным с ЗКС)

Сроки проведения работ

3кв. 2021г. - 2кв. 2022г.

Применяемые машины и орудия

меч «Колесова»

Количество посадочных на 1 га

3,5

тыс. шт.

Схема смешения пород

Е-Е-Е-Е-Е

Размещение посадочных : расстояние между центрами борозд

(площадками, полосами)

4,0

-

6,0

м, в рядах (в площадках, в полосах)

0,48м.

0,71м.

, количество рядов в борозде

1

шт.

Потребность в посадочном материале на 1 га

3,5

тыс. шт.

(кг), и на всю площадь по породам

37,450 тыс. шт. (кг).

3.6. Характеристика посадочного материала

Стандартные Сеянцы с ОКС

Е

паспорт на посадочный

(сеянцы с закрытой корневой системой или с открытой корневой системой, саженцы, возраст (лет), N и дата паспорта на используемый посадочный материал)

3.7. Виды и способы ухода, их кратность:

1-й год 2022 г.-Двукратное (уничтожение травянистой и древесной растительности в рядах культур, дополнение лесных культур при приживаемости менее 85%)

2-й год 2023 г.: Двукратное (уничтожение травянистой и древесной растительности в рядах культур, дополнение лесных культур при приживаемости менее 85%)

3-й год 2024г.: Двукратное (уничтожение травянистой и древесной растительности в рядах культур, дополнение лесных культур при приживаемости менее 85%)

с 4го по 8й год мероприятия по уходу проводятся по мере необходимости, дополнение лесных культур при приживаемости менее 85 %

4. Противопожарные и защитные мероприятия

4.1. Проведения противопожарных мероприятий

участок влажный, стена примыкающего леса из листв. пород, нет необходимости в противопожарных мероприятиях (перечень мероприятий, объем работ, ширина и протяженность)

4.2. Уход за противопожарными объектами

не проектируется

далее по необходимости

4.3. Борьба с вредителями, болезнями леса

Не визуальное наблюдение за состоянием

лесных культур до отнесения земель, предназначенных для лесоразведения, к землям, на которых расположены леса. При появлении вредителей и болезней лесных культур

проведение лесопатологического обследования с дальнейшим проведением

рекомендуемых санитарно-оздоровительных мероприятий.

(перечень мероприятий, объем работ)

5. Проектируемые показатели оценки качества лесоразведения для признания работ по лесоразведению завершенными

5.1. Намечаемый год отнесения земель, предназначенных для лесоразведения, к землям, на которых расположены леса **2030 год**

5.2. Состав **10 Е** 5.3. Средняя высота, **не менее 0,7м.**

5.4. Возраст **10 лет**

5.5. Количество деревьев главных (целевых) пород не менее **2,0** тыс. шт./га

5.6. Приживаемость, % 1 год 96, 3 год 93, 5 год 84

5.7. Параметры лесных культур в возрасте 5 лет:

Количество деревьев культивируемых пород, тыс.шт./га, всего **2,0**

В том числе по породам **10 Е**

Соотношение средних высот деревьев культивируемых пород и естественно возобновившихся нежелательных пород: **1:1**

5.8. Характеристика созданного молодняка при отнесении к земель, предназначенных для лесоразведения, к землям, на которых расположены леса:

Количество деревьев главных (целевых) пород, не менее тыс.шт./га, всего **не менее 2,0**

В том числе по породам **10 Е**

Соотношение средних высот деревьев культивируемых пород и естественно возобновившихся нежелательных пород: **1:1**

5.8. Намечаемые сроки обследования, годы **2022;** **2024;** **2026;** **2030**

К проекту прилагается:

1. План участка.

2. Расчетно-технологическая карта.

Проект составил:

Эксперт дорожного хозяйства Столбов И.А.

должность (Ф.И.О.) (подпись, число печать)



План участка
М 1 : 10000

Лесничество (лесопарк)

Подпорожское

Участковое лесничество

Важинское сельское

Урочище (при наличии)

Номер(а) лесного квартала

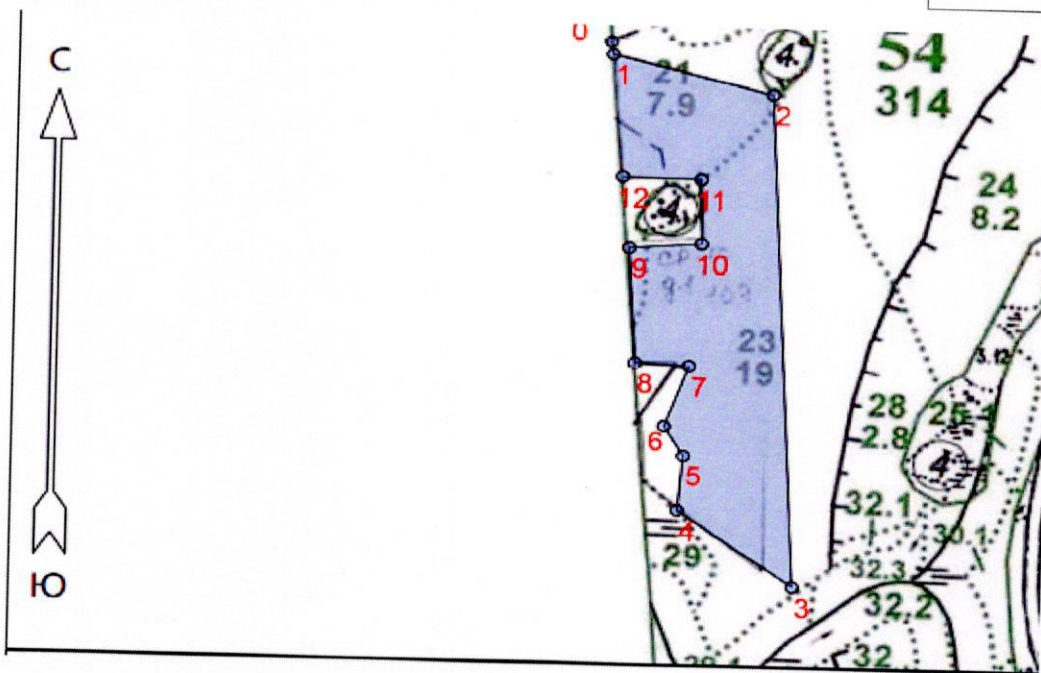
54

Номер(а) лесотаксационного выдела(выделов)

21,23

Масштаб 1:10 000

Площадь общая, га



Экспликация участка

Номера точек	Геодезические координаты		Азимуты линий, °	Длина линий, м		
	Геодезическая широта	Геодезическая долгота				
Привязка						
0 - 1	561042.176	3277143.433	172°	19		
Объект						
Катег. Земель	Площадь участка, га	Номера точек	Геодезические координаты		Азимуты линий, °	Длина линий, м
			Геодез. широта	Геодез. Долгота		
Эксплуатационные	10,7000	1 - 2	561023.704	3277146.125	104°	211
		2 - 3	560972.636	3277350.987	177°	693
		3 - 4	560280.137	3277393.783	305°	181
		4 - 5	560383.632	3277245.357	5°	77
		5 - 6	560460.485	3277251.104	329°	50
		6 - 7	560503.267	3277225.392	20°	90
		7 - 8	560588.090	3277255.158	273°	70
		8 - 9	560590.962	3277185.575	356°	160
		9 - 10	560751.170	3277173.873	85°	93
		10 - 11	560759.246	3277266.505	359°	90
		11 - 12	560849.280	3277263.695	271°	100
		12 - 1	560850.190	3277162.999	355°	174

* Геодезические координаты получены при помощи GARMIN GPSMAP 64st. В СК WGS 84 и переведены в МСК 47 (зона 3)

Столбов И.А.

Подпись (расшифровка подписи)



25

дата

2021г

Расчетно-технологическая карта
Технологическая операция

Приложение 2

№ П/П	Вид операции	Срок выполнения	Количественные, качественные характеристики выполняемой работы	Ед.изм.	Объем	Используемые машины, орудия
1	Подготовительные работы	3 кв. 2021г. - 2 кв. 2022г.	Вывоз в натуре площади лесного участка	Га.	10,7000	Лента, топор, краска, нитемер, бензопила
2	Расчистка участка	3 кв. 2021г. - 2 кв. 2022г.	Не требуется	Га.	-	-
3	Обработка почвы	3 кв. 2021г. - 2 кв. 2022г.	создание борозды через 4,0-5,0м., глубиной до 20 см	Га.	10,7000	МТЗ-82 или ТДТ-55 с плугом ПКЛ-70
4	Посадка, транспортировка и хранение	3 кв. 2021г. - 2 кв. 2022г.	транспортировка, хранение посадочного материала	Тыс.шт.	37,4500	А/М
			Посадка вручную Стандартные Сеянцы с ОКС, Е	Тыс.шт.	37,4500	Меч колесова
5	Дополнение	по мере необходимости	проводится по итогам инвентаризаций 2021 - 2030 год	-	-	-
6	Агротехнические уходы по годам	2022 - 2024г.	1-й год 2022 г.-Двукратное (уничтожение травянистой и древесной растительности в рядах культур, дополнение лесных культур при приживаемости менее 85%)	Га.	10,7000	тяпка, мотыга, бензокусторез
			2-й год 2023 г.: Двукратное (уничтожение травянистой и древесной растительности в рядах культур, дополнение лесных культур при приживаемости менее 85%)	Га.	10,7000	тяпка, мотыга, бензокусторез
			3-й год 2024г.: Двукратное (уничтожение травянистой и древесной растительности в рядах культур, дополнение лесных культур при приживаемости менее 85%)	Га.	10,7000	тяпка, мотыга, бензокусторез
7	Лесо-защитные мероприятия	-	а) предупредительные мероприятия (ЛПО) при условии визуального выявления очагов вредителей и болезней б) истребительные мероприятия	-	-	-
8	Противопожарные мерпор	2021-2030г.	Не проектируются	-	-	-

Потребность в посадочном материале всего:

37,450 тыс. шт.

В т.ч. На дополнение :

- тыс. шт.

«Утверждаю»
Начальник отдела имущественных
отношений ФКУ УПРДОР "Северо-запад"
Е.В. Пырков
По доверенности №251 от 30.09.2021г.



ПРОЕКТ ЛЕСОВОССТАНОВЛЕНИЯ

Для компенсационного лесовосстановления

Осень 2021 г. - Весна 2022 г.

по соглашению об установлении сервитута в отношении лесного участка, находящегося
в государственной собственности №2-2008-12-109-3/2 от 07.05.2019г.,

(№ и дата договора, распоряжения, соглашения, лесная декларация и др.)

Характеристика местоположения лесного участка

- | | | |
|--|---|-------------------------|
| 1.1. Лесничество | <u>Подпорожское</u> | |
| 1.2. Участковое лесничество | <u>Важинское сельское</u> | |
| 1.3. Номер квартала | <u>54</u> | |
| 1.4. Номер выдела | <u>7</u> | |
| 1.5. Площадь участка, с точностью до 0,0000 га | | <u>5,9000</u> |
| 1.6. План участка, масштаб | <u>1:10000</u> | (прилагается к Проекту) |
| 2. Характеристика лесорастительных условий участка | | |
| 2.1. Лесорастительная зона | <u>таежная</u> | |
| 2.2. Лесной район | <u>Балтийско-Белозерский</u> | |
| 2.3. Целевое назначение лесов | <u>Эксплуатационные</u> | |
| 2.4. Рельеф | <u>равнинный</u> | |
| 2.5. Почва | <u>Влажные грубогумусные и торфянисто-грубогумусные суглинистые</u> | |
| | (тип, степень увлажнения, механический состав) | |
| 2.6. Тип леса (тип лесорастительных условий) | | ЧВ/ВЗ |
| 2.7. Категория площади лесоразведения | | Вырубка 2016г. |
| | (сенокос, пашни, карьеры и др.) | |
| 2.8. Напочвенный покров | <u>Черника, брусника, хвощ, кукушкин лен</u> | |
| | (важнейшие растения-индикаторы) | |
| 2.9. Захламленность | <u>отсутствует</u> | |
| | (отсутствует, слабая, средняя, сильная) | |
| 2.10. Завалуненность, % (слабая, средняя, сильная) | | <u>средняя</u> |
| 2.11. Наличие малоценных пород | | = |
| 2.12. Характер и размещение оставленных деревьев и кустарников | | = |
| 2.13. Степень задернения почвы | <u>слабая</u> | |
| | слабая, средняя, сильная | |

2.14. Зараженность почвы вредителями, вид, шт./га в связи с отсутствием признаков заселения вредных организмов, обследование не проводилось

2.15. Гидрологические условия **высокий уровень грунтовых вод**

2.16. Количество пней, шт. га **500**

3. Обоснование проектируемого способа лесоразведения, породного состава восстанавливаемых лесов, сроки и способы лесоразведения

3.1. Вид проектируемого лесного насаждения для лесоразведения: **Хвойное смешанное**

3.2. Культивируемые породы деревьев, тыс.шт./га: всего **3,5** тыс. шт./га

в том числе главных (целевых) **Е**

сопутствующих - **Нет** **0,0** тыс. шт./га

3.3. Подготовка лесного участка **отвод лесного участка для компенсационного лесоразведения согласно приказа МПР №1014 от 04.12.2020г.**

(отвод лесного участка, отграничение и оформление в натуре площади лесного участка)

Расчистка участка **Не требуется**
(полосная, сплошная)

Расстояние между центрами полос - м, ширина полос - м

Сроки проведения расчистки -

Применяемые машины и орудия: **Не требуются**

3.4. Обработка почвы **механизированным способом, бороздами**
(полосами, бороздами, площадками, иное)

Размещение и размеры площадок, полос, борозд на площади и их направление : **борозды через Север-Юг** **4,0-5,0** м, прямолинейные или с плавным искривлением

Глубина обработки почвы **до 20 см**

Сроки проведения обработки почвы **3кв. 2021г. - 2кв. 2022г.**

Применяемые машины и орудия **МТЗ-82 или ТДТ-55 с плугом ПКЛ-70**

3.5. Метод и способ лесоразведения **ручная посадка Сеянцы с ОКС**
(посадка сеянцами, саженцами, посадочным с ЗКС)

Сроки проведения работ **3кв. 2021г. - 2кв. 2022г.**

Применяемые машины и орудия **меч «Колесова»**

Количество посадочных на 1 га **3,5** тыс. шт.

Схема смешения пород **Е-Е-Е-Е-Е**

Размещение посадочных : расстояние между центрами борозд (площадками, полосами) **4,0** - **6,0** м, в рядах (в площадках, в полосах)

0,48м. - **0,71м.** , количество рядов в борозде **1** шт.

Потребность в посадочном материале на 1 га **3,5** тыс. шт.

(кг), и на всю площадь по породам **20,650** тыс. шт. (кг).

3.6. Характеристика посадочного материала **Стандартные Сеянцы с ОКС** **Е**

паспорт на посадочный

(сеянцы с закрытой корневой системой или с открытой корневой системой, саженцы, возраст (лет), N и дата паспорта на используемый посадочный материал)

3.7. Виды и способы ухода, их кратность:

1-й год 2022 г.-Двукратное (уничтожение травянистой и древесной растительности в рядах культур, дополнение лесных культур при приживаемости менее 85%)

2-й год 2023 г.: Двукратное (уничтожение травянистой и древесной растительности в рядах культур, дополнение лесных культур при приживаемости менее 85%)

3-й год 2024г.: Двукратное (уничтожение травянистой и древесной растительности в рядах культур, дополнение лесных культур при приживаемости менее 85%)

с 4го по 8й год мероприятия по уходу проводятся по мере необходимости, дополнение лесных культур при приживаемости менее 85 %

4. Противопожарные и защитные мероприятия

4.1. Проведения противопожарных мероприятий

участок влажный, стена примыкающего леса из листьев. пород, нет необходимости в противопожарных мероприятиях (перечень мероприятий, объем работ, ширина и протяженность)

4.2. Уход за противопожарными объектами

не проектируется

далее по необходимости

4.3. Борьба с вредителями, болезнями леса

Не визуальное наблюдение за состоянием

лесных культур до отнесения земель, предназначенных для лесоразведения, к землям, на которых расположены леса. При появлении вредителей и болезней лесных культур

проведение лесопатологического обследования с дальнейшим проведением рекомендуемых санитарно-оздоровительных мероприятий.

(перечень мероприятий, объем работ)

5. Проектируемые показатели оценки качества лесоразведения для признания работ по лесоразведению завершенными

5.1. Намечаемый год отнесения земель, предназначенных для лесоразведения, к землям, на которых расположены леса **2030 год**

5.2. Состав **10 Е** 5.3. Средняя высота, **не менее 0,7м.**

5.4. Возраст **10 лет**

5.5. Количество деревьев главных (целевых) пород не менее **2,0** тыс. шт./га

5.6. Приживаемость, % 1 год 96, 3 год 93, 5 год 84

5.7. Параметры лесных культур в возрасте 5 лет:

Количество деревьев культивируемых пород, тыс.шт./га, всего **2,0**

В том числе по породам **10 Е**

Соотношение средних высот деревьев культивируемых пород и естественно возобновившихся нежелательных пород: **1:1**

5.8. Характеристика созданного молодняка при отнесении к земель, предназначенных для лесоразведения, к землям, на которых расположены леса:

Количество деревьев главных (целевых) пород, не менее тыс.шт./га, всего **не менее 2,0**

В том числе по породам **10 Е**

Соотношение средних высот деревьев культивируемых пород и естественно возобновившихся нежелательных пород: **1:1**

5.8. Намечаемые сроки обследования, годы **2022; 2024; 2026; 2030**

К проекту прилагается:

1. План участка.

2. Расчетно-технологическая карта.

Проект составил:

Эксперт дорожного хозяйства Столбов И.А.

должность (Ф.И.О.) (подпись, число, печать)



План участка
М 1 : 10000

Лесничество (лесопарк)

Участковое лесничество

Урочище (при наличии)

Номер(а) лесного квартала

Номер(а) лесотаксационного выдела(выделов)

Масштаб 1:10 000

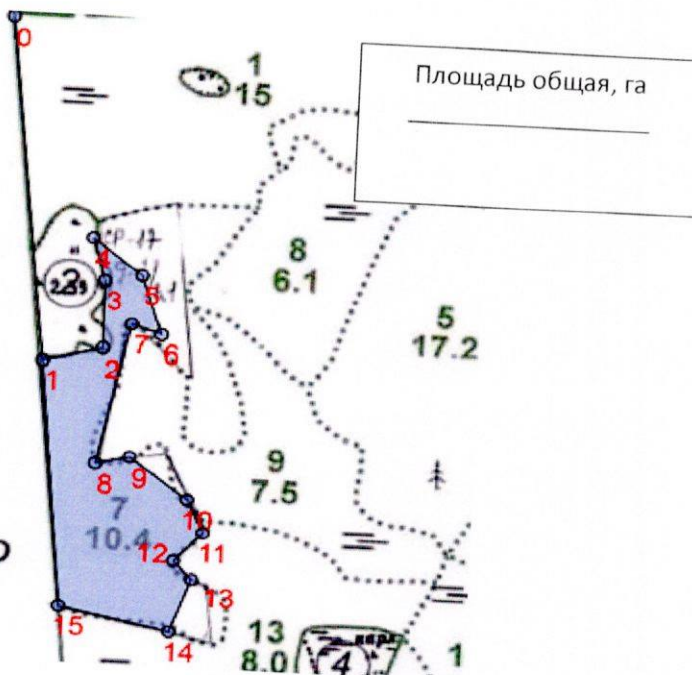
Подпорожское
Важинское сельское

54

7



ковое лесничество



Экспликация участка

Номера точек	Геодезические координаты		Азимуты линий, °	Длина линий, м		
	Геодезическая широта	Геодезическая долгота				
Привязка						
0 - 1	562552.259	3276913.406	173°	483		
Объект						
Катег. Земель	Площадь участка, га	Номера точек	Геодезические координаты		Азимуты линий, °	Длина линий, м
			Геодез. широта	Геодез. Долгота		
Эксплуатационные	5,9000	1 - 2	562072.320	3276972.756	76°	78
		2 - 3	562092.170	3277048.329	359°	96
		3 - 4	562188.271	3277046.390	344°	61
		4 - 5	562246.498	3277029.131	127°	81
		5 - 6	562198.123	3277094.207	162°	87
		6 - 7	562115.971	3277122.143	289°	40
		7 - 8	562128.756	3277084.137	191°	202
		8 - 9	561930.536	3277046.002	76°	45
		9 - 10	561941.602	3277089.979	127°	93
		10 - 11	561886.760	3277165.146	155°	51
		11 - 12	561840.323	3277187.387	221°	55
		12 - 13	561798.608	3277151.892	137°	35
		13 - 14	561773.104	3277175.830	199°	80
		14 - 15	561697.307	3277150.544	282°	144
		15 - 0	561726.812	3277008.784	355°	347

* Геодезические координаты получены при помощи GARMIN GPSMAP 64st. В СК WGS 84 и переведены в МСК 47 (зона 3)

Столбов И.А.

Подпись (расшифровка подписи)



"25" 11
дата

2021г

Расчетно-технологическая карта
Технологическая операция

Приложение 2

№ П/П	Вид операции	Срок выполнения	Количественные, качественные характеристики выполняемой работы	Ед.изм.	Объем	Используемые машины, орудия
1	Подготовительные работы	3 кв. 2021г. - 2 кв. 2022г.	Вывоз в натуру площади лесного участка	Га.	5,9000	Лента, топор, краска, нитемер, бензопила
2	Расчистка участка	3 кв. 2021г. - 2 кв. 2022г.	Не требуется	Га.	-	-
3	Обработка почвы	3 кв. 2021г. - 2 кв. 2022г.	создание борозды через 4,0-5,0м., глубиной до 20 см	Га.	5,9000	МТЗ-82 или ТДТ-55 с плугом ПКЛ-70
4	Посадка, транспортировка и хранение	3 кв. 2021г. - 2 кв. 2022г.	транспортировка, хранение посадочного материала	Тыс.шт.	20,6500	А/М
			Посадка вручную Стандартные Сеянцы с ОКС, Е	Тыс.шт.	20,6500	Меч колесова
5	Дополнение	по мере необходимости	проводится по итогам инвентаризаций 2021 - 2030 год	-	-	-
6	Агротехнические уходы по годам	2022 - 2024г.	1-й год 2022 г.-Двукратное (уничтожение травянистой и древесной растительности в рядах культур, дополнение лесных культур при приживаемости менее 85%)	Га.	5,9000	тяпка, мотыга, бензокусторез
			2-й год 2023 г.: Двукратное (уничтожение травянистой и древесной растительности в рядах культур, дополнение лесных культур при приживаемости менее 85%)	Га.	5,9000	тяпка, мотыга, бензокусторез
			3-й год 2024г.: Двукратное (уничтожение травянистой и древесной растительности в рядах культур, дополнение лесных культур при приживаемости менее 85%)	Га.	5,9000	тяпка, мотыга, бензокусторез
7	Лесо-защитные мероприятия	-	а) предупредительные мероприятия (ЛПО) при условии визуального выявления очагов вредителей и болезней б) истребительные мероприятия	-	-	-
8	Противопожарные мероприятия	2021-2030г.	Не проектируются	-	-	-

Потребность в посадочном материале всего:

20,650 тыс. шт.

В т.ч. На дополнение :

- тыс. шт.

«Утверждаю»
Начальник отдела имущественных
отношений ФКУ УПРДОР "Северо-запад"
Е.В. Пырков

По доверенности №251 от 30.09.2021г.

«15» _____ 2021 г.



ПРОЕКТ ЛЕСОВОССТАНОВЛЕНИЯ

Для компенсационного лесовосстановления

Осень 2021 г. - Весна 2022 г.

по соглашению об установлении сервитута в отношении лесного участка, находящегося
в государственной собственности №2-2008-12-109-3/2 от 07.05.2019г.,

(N и дата договора, распоряжения, соглашения, лесная декларация и др.)

Характеристика местоположения лесного участка

- 1.1. Лесничество Подпорожское
- 1.2. Участковое лесничество Важинское сельское
- 1.3. Номер квартала 132
- 1.4. Номер выдела 52
- 1.5. Площадь участка, с точностью до 0,0000 га 5,0000
- 1.6. План участка, масштаб 1:10000 (прилагается к Проекту)
2. Характеристика лесорастительных условий участка
 - 2.1. Лесорастительная зона таежная
 - 2.2. Лесной район Балтийско-Белозерский
 - 2.3. Целевое назначение лесов Эксплуатационные
 - 2.4. Рельеф равнинный
 - 2.5. Почва Влажные грубогумусные и торфянисто-грубогумусные, песчаные, супесчаные и суглинистые
(тип, степень увлажнения, механический состав)
 - 2.6. Тип леса (тип лесорастительных условий) ЧВ/В2
 - 2.7. Категория площади лесоразведения Вырубка 2016г.
(сенокос, пашни, карьеры и др.)
 - 2.8. Напочвенный покров Черника, брусника, майник, хвош
(важнейшие растения-индикаторы)
 - 2.9. Захламленность отсутствует
(отсутствует, слабая, средняя, сильная)
 - 2.10. Завалуненность, % (слабая, средняя, сильная) средняя
 - 2.11. Наличие малоценных пород =
 - 2.12. Характер и размещение оставленных деревьев и кустарников =
 - 2.13. Степень задернения почвы слабая
слабая, средняя, сильная

2.14. Зараженность почвы вредителями, вид, шт./га в связи с отсутствием признаков заселения вредных организмов, обследование не проводилось

2.15. Гидрологические условия

высокий уровень грунтовых вод

2.16. Количество пней, шт. га

500

3. Обоснование проектируемого способа лесоразведения, породного состава восстанавливаемых лесов, сроки и способы лесоразведения

3.1. Вид проектируемого лесного насаждения для лесоразведения:

Хвойное смешанное
тыс. шт./га

3.2. Культивируемые породы деревьев, тыс.шт./га: всего

3,5

в том числе главных (целевых)

Е

3,5 тыс. шт./га

сопутствующих -

Нет

0,0

тыс. шт./га

3.3. Подготовка лесного участка

отвод лесного участка для компенсационного

лесоразведения согласно приказа МПР №1014 от 04.12.2020г.

(отвод лесного участка, отграничение и оформление в натуре площади лесного участка)

Расчистка участка

Не требуется

(полосная, сплошная)

Расстояние между центрами полос

-

м, ширина полос

-

м

Сроки проведения расчистки

-

Применяемые машины и орудия:

Не требуются

3.4. Обработка почвы

механизированным способом, бороздами

(полосами, бороздами, площадками, иное)

Размещение и размеры площадок, полос, борозд на площади и их направление :

борозды через

4,0-5,0

м, прямолинейные или с плавным

искривлением

Север-Юг

Глубина обработки почвы

до 20 см

Сроки проведения обработки почвы

3кв. 2021г. - 2кв. 2022г.

Применяемые машины и орудия

МТЗ-82 или ТДТ-55 с плугом ПКЛ-70

3.5. Метод и способ лесоразведения

ручная посадка

Сеянцы с ОКС

(посадка сеянцами, саженцами, посадочным с ЗКС)

Сроки проведения работ

3кв. 2021г. - 2кв. 2022г.

Применяемые машины и орудия

меч «Колесова»

Количество посадочных на 1 га

3,5

тыс. шт.

Схема смешения пород

Е-Е-Е-Е-Е

Размещение посадочных : расстояние между центрами борозд (площадками, полосами)

4,0

-

6,0

м, в рядах (в площадках, в полосах)

0,48м.

-

0,71м.

, количество рядов в борозде

1

шт.

Потребность в посадочном материале на 1 га

3,5

тыс. шт.

(кг), и на всю площадь по породам

17,500 тыс. шт. (кг).

3.6. Характеристика посадочного материала

Стандартные Сеянцы с ОКС

Е

паспорт на посадочный

(сеянцы с закрытой корневой системой или с открытой корневой системой, саженцы, возраст (лет), N и дата паспорта на используемый посадочный материал)

3.7. Виды и способы ухода, их кратность:

1-й год 2022 г.-Двукратное (уничтожение травянистой и древесной растительности в рядах культур, дополнение лесных культур при приживаемости менее 85%)

2-й год 2023 г.: Двукратное (уничтожение травянистой и древесной растительности в рядах культур, дополнение лесных культур при приживаемости менее 85%)

3-й год 2024г.: Двукратное (уничтожение травянистой и древесной растительности в рядах культур, дополнение лесных культур при приживаемости менее 85%)

с 4го по 8й год мероприятия по уходу проводятся по мере необходимости, дополнение лесных культур при приживаемости менее 85 %

4. Противопожарные и защитные мероприятия

4.1. Проведения противопожарных мероприятий

участок влажный, стена примыкающего леса из листьев. пород, нет необходимости в противопожарных мероприятиях (перечень мероприятий, объем работ, ширина и протяженность)

4.2. Уход за противопожарными объектами не проектируется

далее по необходимости

4.3. Борьба с вредителями, болезнями леса

Не визуальное наблюдение за состоянием

лесных культур до отнесения земель, предназначенных для лесоразведения, к землям, на которых расположены леса. При появлении вредителей и болезней лесных культур

проведение лесопатологического обследования с дальнейшим проведением рекомендуемых санитарно-оздоровительных мероприятий.

(перечень мероприятий, объем работ)

5. Проектируемые показатели оценки качества лесоразведения для признания работ по лесоразведению завершенными

5.1. Намечаемый год отнесения земель, предназначенных для лесоразведения, к землям, на которых расположены леса **2030 год**

5.2. Состав **10 Е**

5.3. Средняя высота, **не менее 0,7м.**

5.4. Возраст **10 лет**

5.5. Количество деревьев главных (целевых) пород не менее **2,0** тыс. шт./га

5.6. Приживаемость, % 1 год 96, 3 год 93, 5 год 84

5.7. Параметры лесных культур в возрасте 5 лет:

Количество деревьев культивируемых пород, тыс.шт./га, всего **2,0**

В том числе по породам **10 Е**

Соотношение средних высот деревьев культивируемых пород и естественно возобновившихся нежелательных пород: **1:1**

5.8. Характеристика созданного молодняка при отнесении к землям, предназначенных для лесоразведения, к землям, на которых расположены леса:

Количество деревьев главных (целевых) пород, не менее тыс.шт./га, всего **не менее 2,0**

В том числе по породам **10 Е**

Соотношение средних высот деревьев культивируемых пород и естественно возобновившихся нежелательных пород: **1:1**

5.8. Намечаемые сроки обследования, годы **2022; 2024; 2026; 2030**

К проекту прилагается:

1. План участка.

2. Расчетно-технологическая карта.

Проект составил:

Эксперт дорожного хозяйства Столбов И.А.

должность (Ф.И.О.) (подпись, число печать)



План участка
М 1 : 10000

Лесничество (лесопарк)
Участковое лесничество
Урочище (при наличии)
Номер(а) лесного квартала
Номер(а) лесотаксационного выдела(выделов)
Масштаб 1:10 000

Подпорожское
Важинское сельское

132

52



Экспликация участка

Номера точек	Геодезические координаты		Азимуты линий, °	Длина линий, м		
	Геодезическая широта	Геодезическая долгота				
Привязка						
0 - 1	551214.072	3262755.930	288°	209		
1 - 2	551278.005	3262556.786	279°	169		
Объект						
Катег. Земель	Площадь участка, га	Номера точек	Геодезические координаты		Азимуты линий, °	Длина линий, м
			Геодез. широта	Геодез. Долгота		
Эксплуатационные	5,0000	2 - 3	551303.585	3262388.939	266°	168
		3 - 4	551290.642	3262220.969	348°	79
		4 - 5	551367.987	3262204.914	8°	296
		5 - 6	551662.125	3262244.308	105°	94
		6 - 7	551638.786	3262335.335	154°	77
		7 - 8	551569.736	3262369.312	195°	111
		8 - 9	551462.536	3262340.731	154°	128
		9 - 2	551347.750	3262398.310	192°	45

* Геодезические координаты получены при помощи GARMIN GPSMAP 64st. В СК WGS 84 и переведены в МСК 47 (зона 3)

Столбов И.А.

Подпись (расшифровка подписи)



"25" / /
дата

2021г

Расчетно-технологическая карта
Технологическая операция

№ П/П	Вид операции	Срок выполнения	Количественные, качественные характеристики выполняемой работы	Ед.изм.	Объем	Используемые машины, орудия
1	Подготовительные работы	3кв. 2021г. - 2кв. 2022г.	Вывоз в натуру площади лесного участка	Га.	5,0000	Лента, топор, краска, нитемер, бензопила
2	Расчистка участка	3кв. 2021г. - 2кв. 2022г.	Не требуется	Га.	-	-
3	Обработка почвы	3кв. 2021г. - 2кв. 2022г.	создание борозды через 4,0-5,0м., глубиной до 20 см	Га.	5,0000	МТЗ-82 или ТДТ-55 с плугом ПКЛ-70
4	Посадка, транспортировка и хранение	3кв. 2021г. - 2кв. 2022г.	транспортировка, хранение посадочного материала	Тыс.шт.	17,5000	А/М
			Посадка вручную Стандартные Сеянцы с ОКС, Е	Тыс.шт.	17,5000	Меч колесова
5	Дополнение	по мере необходимости	проводится по итогам инвентаризаций 2021 - 2030 год	-	-	-
6	Агротехнические уходы по годам	2022 - 2024г.	1-й год 2022 г.-Двукратное (уничтожение травянистой и древесной растительности в рядах культур, дополнение лесных культур при приживаемости менее 85%)	Га.	5,0000	тяпка, мотыга, бензокустореэ
			2-й год 2023 г.: Двукратное (уничтожение травянистой и древесной растительности в рядах культур, дополнение лесных культур при приживаемости менее 85%)	Га.	5,0000	тяпка, мотыга, бензокустореэ
			3-й год 2024г.: Двукратное (уничтожение травянистой и древесной растительности в рядах культур, дополнение лесных культур при приживаемости менее 85%)	Га.	5,0000	тяпка, мотыга, бензокустореэ
7	Лесо-защитные мероприятия	-	а) предупредительные мероприятия (ЛПО) при условии визуального выявления очагов вредителей и болезней б) истребительные мероприятия	-	-	-
8	Противопожарные мероприятия	2021-2030г.	Не проектируются	-	-	-

Потребность в посадочном материале всего: 17,500 тыс. шт.
В т.ч. На дополнение : - тыс. шт.