

УТВЕРЖДАЮ:

*Председатель Комитета по природным
ресурсам Ленинградской области*

И.А. Клеминов

фамилия, имя и отчество (при наличии)
26.11.2021

дата

Акт
лесопатологического обследования № 008-11-18-21/47

лесных насаждений _____ Лужского _____ (лесничество)
Ленинградской области _____ (субъект Российской Федерации)

Способ лесопатологического обследования:

1. Визуальный

☐

2. Инструментальный

☒

Место проведения

Участковое лесничество	Урочище (дача)	Квартал	Выдел	Площадь выдела, га	Лесопатологи- ческий выдел	Площадь лесопатологи- ческого выдела, га
Осьминское	-	99	23	22,00	23.1	1,10

Лесопатологическое обследование проведено на общей площади _____ 1,10 _____ га.

Кадастровый номер участка:

47-78-01/009/2009-300

(для участков, предоставленных в постоянное (бессрочное) пользование, аренду)

Документ о праве пользования :

Договор аренды от 16.12.2008 №2-2008-12-221-3, заготовка древесины

(тип документа о праве пользования, дата, номер, вид разрешенного использования лесов)

(раздел включается в акт в случае проведения лесопатологического обследования
инструментальным способом)

ограничения отсутствуют

Причины несоответствия:

114

CKC=3.9

Вид вредителя	Порода	Встречаемость заселенных деревьев, % от запаса породы	Встречаемость отработанных деревьев, % от запаса породы	Степень заселения лесного насаждения (слабая, средняя, сильная)
1	2	3	4	5
Заболонник берёзовый (336)	Б	0	70	-
Короед-типограф (343)	Е	0	80	-

Вид пожара	Порода	Состояние корневых лап		Состояние корневой шейки		Высушивание луба		Обугленность древесины более 1/3 высоты ствола	
		процент поврежденных от огнем корней	процент деревьев с данным повреждением	Обугленность древесины корневой шейки по окружности (1/4;2/4;3/4;6 или 3/4)	процент деревьев с данным повреждением	по окружности (1/4;2/4;3/4;6 или 3/4)	процент деревьев с данным повреждением	по окружности ствола (менее 1/2; более 1/2)	процент деревьев с данным повреждением
1	2	3	4	5	6	7	8	9	10
на обследованных участках не обнаружено									

2.4.3. Поражено болезнями:

Болезнь / возбудитель	Порода	Встречаемость, % от запаса насаждения	Степень поражения лесного насаждения (слабая, средняя, сильная)
1	2	3	4
Трутовик осиновый (трутовик ложный осиновый) (358)	Ос	3,00	0

2.5. Выборке подлежит 74 % деревьев (указывается общий % запаса деревьев, подлежащий рубке, от общего запаса насаждения),
в том числе:

без признаков ослабления - %
(причины назначения) - ;

ослабленных - %
(причины назначения) - ;

сильно ослабленных 3,0 %
(причины назначения) (п.42 Приказа Минприроды России от 09.11.2020 № 912) повреждение осиновым ;
трутовиком

усыхающих 0,0 %
(причины назначения) - ;

свежего сухостоя 1,0 %
свежего ветровала 0,0 %
свежего бурелома 0,0 %
старого сухостоя 0,0 %
старого ветровала 18,1 %
старого бурелома 51,9 %

2.6. Полнота лесного насаждения после уборки деревьев, подлежащих рубке, составит
0,2

Критическая полнота для данной категории лесных насаждений и преобладающей породы
составляет 0,3

ЗАКЛЮЧЕНИЕ к инструментальному обследованию участка

С целью предотвращения негативных процессов, снижения ущерба от их воздействия, назначено:

Продолжение таблицы 1. Мероприятия по уходу за лесом, назначенные на 2021-2023 гг.											
Участковое лесничество	Урочище (дана)	Квартал	Выдел	Площадь выдела, га	Лесопатологический выдел	Площадь лесопатологического выдела, га	Вид мероприятия	Площадь мероприятия, га	Породы	Доля выбираемой древесины по запасу, %	Рекомендуемый срок проведения мероприятия
1	2	3	4	5	6	7	8	9	10	11	12
Осьминское	-	99	23	22,0	23.1	1,10	СРС	1,1	Б	40,6	2021-2023 год
									Ос	24,0	
									Е	8,0	
									С	1,4	
										74,0	

Ведомость временной пробной площади и абрис лесного участка прилагаются (приложение 2 и 3 к Акту).

РЕКОМЕНДАЦИИ по проведению мероприятий, не относящихся к мероприятиям по предупреждению распространения вредных организмов.

создание лесных культур

Дата проведения ЛПО 10.10.2021

Дата составления документа 09.11.2021

Исполнитель работ по проведению лесопатологического обследования:

Фамилия, имя и отчество (при наличии) Петров А.В.

Организация Филиал ФБУ "Рослесозащита" - "Центр защиты леса Ленинградской области"

Должность инженер-лесопатолог Подпись *Петров*

Телефон 8 (812) 552-73-55

Ведомость участков леса с выявленными несоответствиями таксационным описаниям

Субъект Российской Федерации	Ленинградская область	Лесничество	Лужское
Участковое лесничество	Осьминское	Урочище (лесная дача)	

1	2	3	4	5	6	7	8	9	10	Таксационная характеристика									Заложено пробных площадей			
										состав	порода	возраст, лет	средняя высота, м	средний диаметр, см	тип леса	полнота	бонитет	запас, куб м/га	количество, шт.	Общая площадь, га		
Год проведения лесосуровейства	Номер квартала	Номер выдела	Площадь выдела, га	Целевое назначение лесов	Категория защитных лесов	ОЗУ	Источник данных	Номер лесопатологического выдела	Площадь лесопатологического выдела, га												11	12
							ТО	х	х													
							Ф															

Условные обозначения:
ТО - таксационные описания
Ф - фактическая характеристика лесного насаждения

Исполнитель работ по проведению лесопатологического обследования:

Фамилия, имя и отчество (при наличии) _____ Петров А.В. _____ Подпись

Дата составления документа 09.11.2021

Результаты проведения лесопатологического обследования лесных насаждений за

2021 r.

октябрь

(месяц)

Лесничество

адская область

Субъект Российской Федерации

Участковое лесничество

Осьминское

y1

Урочище (лесная лача)

[illegible]

Условные обозначения : Н - деревья не подлежат рубке; Р - деревья подлежат рубке.

Исполнитель работ по проведению лесопатологического обследования:

Фамилия, имя и отчество (при наличии)

Петров А.В.

Подпись

Дата составления документа

09-11-2021

ВРЕМЕННАЯ ПРОБНАЯ ПЛОЩАДЬ № 1

1.1 Субъект Российской Федерации Ленинградская область
Лесничество Лужское Участковое лесничество Осьминское
Урочище (дача) -

Квартал 99 Выдел 23 Площадь выдела 22,00 га.
Лесопатологический выдел 23.1 Площадь лесопатологического выдела 1,10 га.

1.2 Метод перече́та:
сплошной, ленты пере́чета, круговые площадки постоянного радиуса, реласкопические площадки
(нужное подчеркнуть)
Количество лент / площадок - шт.
Размеры площадок (длина x ширина / радиус) - м.
Размер временной пробной площади: - га.

1.3 Фактическая таксационная характеристика насаждения:
Состав 6Б3Ос1Е+С возраст 70 лет;
тип леса ТТ полнота 0,8 бонитет 2
запас на га 279 кбм
возобновление отсутствует

1.4 Номер очага вредных организмов -
Тип очага вредных организмов : эпизодический, хронический (нужное подчеркнуть)
Фаза развития очага вредных организмов: начальная, нарастания численности, собственно вспышка, кризис (нужное подчеркнуть)

1.5 Причина ослабления, повреждения насаждения и время:

Бурелом прошлых лет (822), Ветровал прошлых лет (821), Заболонник берёзовый (336), Трутовик осиновый (трутовик ложный осиновый) (358), Короед-типограф (343).

Состояние насаждения:
усыхающее лесное насаждение(насаждение с нарушенной устойчивостью).

Средневзвешенная категория состояния насаждения: 3,90

1.6 Назначенные мероприятия:
СРС

Исполнитель работ по проведению лесопатологического обследования:

Фамилия, имя и
отчество (при
наличии) Петров А.В. Подпись Петров

Дата составления документа 09.11.2021

ВЕДОМОСТЬ ПЕРЕЧЕТА ДЕРЕВЬЕВ
(для сплошного, ленточного и перечета на круговых площадках постоянного радиуса)

Порода:	среднезавершенная категория состояния																Всего		
	Количество деревьев по категориям состояния, шт.																		
	1		2		3		4		5		5 (а,б,в)			5 (г,д,е)			шт./куб.м	В том числе подлежат рубке, %	
Н	З	Н	З	Н	З	Н	З	Н	З	Н	З	О	Н	З	О				
1	2	3	4	5	6	7	8	9	10	11	12	13	14	15	16	17	18	19	
<p>В соответствии с п.47 Приказа Минприроды России от 09.11.2020 №910 "Об утверждении Порядка проведения лесопатологических обследований и формы акта лесопатологического обследования"</p> <p>"в лесных насаждениях с наличием погибших деревьев, составляющих более 50% от запаса насаждения, поврежденного в результате воздействия сильных ветров, тяжести снега, затопления, упавших в результате пожара, назначение СОМ проводится визуально, а недостающая информация переносится из таксационных описаний..."</p>																			
Итого, шт.																			
Итого, куб.м																			
Итого, % от запаса по породе																			

Причины назначения в рубку деревьев категорий состояния:

1
2
3
4

По насаждению:

Среднезавершенная категория состояния	среднезавершенная категория состояния																Всего	
	Количество деревьев по категориям состояния, шт.																	
	1		2		3		4		5		5 (а,б,в)			5 (г,д,е)			шт./куб.м	В том числе подлежат рубке, %
Н	З	Н	З	Н	З	Н	З	Н	З	Н	З	О	Н	З	О			
1	2	3	4	5	6	7	8	9	10	11	12	13	14	15	16	17	18	19
Итого, шт.																		
Итого, куб.м																		
Итого, % от запаса по насаждению																		

Условные обозначения: Н- не заселено (не поражено, не повреждено), З- заселено стволовыми вредителями (поражено болезнями, повреждено огнем), О - отработано вредителями.

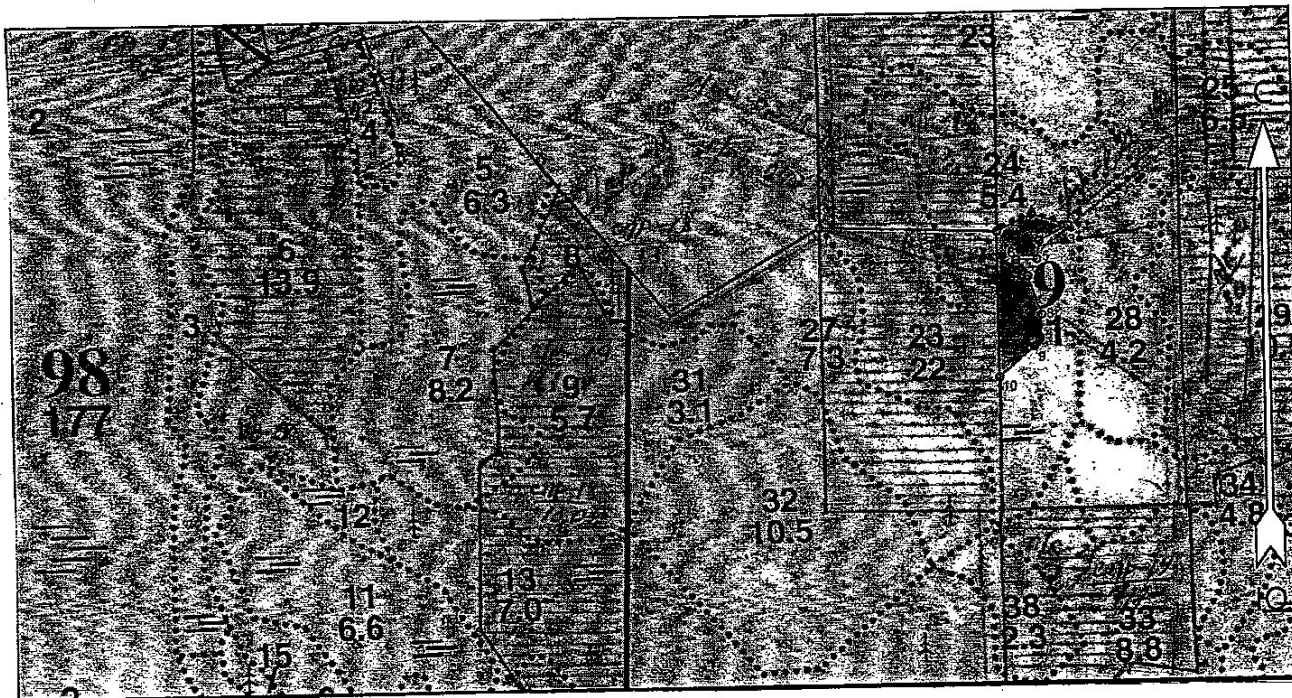
Абрис участка

Лужское лесничество

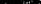
Осьминское участковое лесничество

кв. 99, выд. 23, лп. выд. 23.1, площадь лп. выд. 1,1 га.

Машиштаб 1:10000



Условные обозначения:

 - Санитарная рубка сплошная

[illegible]

Пространственное размещение лесопатологических выделов
(включается в Акт при выделении лесопатологических
выделов, для указания пространственного расположения
поврежденных и погибших насаждений)

Номера точек	Координаты		Длина, м
0-1	59.03196	29.39921	251
1-2	59.03189	29.40358	54
2-3	59.03210	29.40443	54
3-4	59.03195	29.40533	46
4-5	59.03176	29.40462	27
5-6	59.03152	29.40455	29
6-7	59.03151	29.40405	29
7-8	59.03130	29.40432	59
8-9	59.03080	29.40466	48
9-10	59.03037	29.40446	67
10-1	59.02997	29.40360	213

Исполнитель работ по проведению лесопатологического обследования:

Фамилия, имя и отчество (при наличии)

Петров А.В.

Подпись

Петров

Дата составления документа 09.11.2021