

УТВЕРЖДАЮ:

*Григорьев*  
*Григорьев*  
должность  
*Григорьев*  
фамилия, имя и отчество (при наличии)

12.11.2020

дата

Акт  
лесопатологического обследования № 026-КВ-26-21/47

лесных насаждений Северо-Западного (лесничество)  
Ленинградской области (субъект Российской Федерации)

Способ лесопатологического обследования:

1. Визуальный

☐

2. Инструментальный

☒

Место проведения

Участковое лесничество	Урочище (дача)	Квартал	Выдел	Площадь выдела, га	Лесопатологи- ческий выдел	Площадь лесопатологи- ческого выдела, га
Лужайское	-	17	54	22,70	54,2	0,30

Лесопатологическое обследование проведено на общей площади 0,30 га.

Кадастровый номер участка:

б/н

(для участков, предоставленных в постоянное (бессрочное) пользование, аренду)

Документ о праве пользования:

договор аренды от 30.12.2008 №2-2008-12-276-3, заготовка древесины

(тип документа о праве пользования, дата, номер, вид разрешенного использования лесов)

**2. Инструментальное (детальное) обследование лесных насаждений.**  
(раздел включается в акт в случае проведения лесопатологического обследования  
инструментальным способом)

2.1. Лесничество Северо-Западное  
Участковое лесничество Лужайское  
Урочище (дача) -  
Квартал 17 Выдел 54 Лесопатологический выдел 54.2

Наличие ограничений или особенностей участка, влияющих на назначение COM:  
ограничения отсутствуют

(отметка о наличии ООПТ, ОЗУ, водоохранной зоны, радиоактивного загрязнения лесов, угрозы возникновения  
очагов вредных организмов или пожарной опасности в лесах).

2.2. Фактическая таксационная характеристика лесного насаждения соответствует (не соответствует)  
таксационному описанию (нужное подчеркнуть).  
Причины несоответствия: неоднородность таксационных характеристик

Ведомость насаждений с выявленными несоответствиями таксационным описаниям приведена в приложении 1 к  
Акту

2.3. Состояние насаждений:  
с нарушенной устойчивостью (средневзвешенная категория состояния  $\geq 1,51 - \leq 4,50$ ) ☒  
с утраченной устойчивостью (средневзвешенная категория состояния  $\geq 4,51$ ) ☐  
устойчивое (средневзвешенная категория состояния  $< 1,50$ ) ☐

2.4. Причины ослабления, повреждения, средневзвешенная категория состояния насаждения:  
Короед-типограф (343), Ветровал прошлых лет (821), Бурелом прошлых лет (822).  
СКС=4,05

2.4.1. Заселено (отработано) стволовыми вредителями:

Вид вредителя	Порода	Встречаемость заселенных деревьев, % от запаса породы	Встречаемость отработанных деревьев, % от запаса породы	Степень заселения лесного насаждения (слабая, средняя, сильная)
1	2	3	4	5
Короед-типограф (343)	Е	56,3	35	сильная

## 2.4.2. Повреждено огнем:

Вид пожара	Порода	Состояние корневых лап		Состояние корневой шейки		Высушивание луба		Обугленность древесины более 1/3 высоты ствола	
		процент поврежденных огнем корней	процент деревьев с данным повреждением	Обугленность древесины корневой шейки по окружности (1/4; 2/4; 3/4; более 3/4)	процент деревьев с данным повреждением	по окружности (1/4; 2/4; 3/4; более 3/4)	процент деревьев с данным повреждением	по окружности ствола (менее 1/2; более 1/2)	процент деревьев с данным повреждением
1	2	3	4	5	6	7	8	9	10
на обследованных участках не обнаружено									

## 2.4.3. Поражено болезнями:

Болезнь / возбудитель	Порода	Встречаемость, % от запаса насаждения	Степень поражения лесного насаждения (слабая, средняя, сильная)
1	2	3	4
на обследованных участках не обнаружено			

2.5. Выборке подлежит 79,3 % деревьев (указывается общий % запаса деревьев, подлежащий рубке, от общего запаса насаждения),  
в том числе:

без признаков ослабления - %  
(причины назначения) \_\_\_\_\_;

ослабленных - %  
(причины назначения) \_\_\_\_\_;

сильно ослабленных 0,0 %  
(причины назначения) \_\_\_\_\_;

усыхающих 34,4 %  
(причины назначения) \_\_\_\_\_  
(п.42 Приказа Минприроды России от 09.11.2020 № 912) деревья хвойных пород 4-й категории состояния \_\_\_\_\_;

свежего сухостоя 14,6 %  
свежего ветровала 0,0 %  
свежего бурелома 0,0 %  
старого сухостоя 20,8 %  
старого ветровала 4,4 %  
старого бурелома 5,1 %

2.6. Полнота лесного насаждения после уборки деревьев, подлежащих рубке, составит 0,1

Критическая полнота для данной категории лесных насаждений и преобладающей породы составляет 0,3

# **ЗАКЛЮЧЕНИЕ к инструментальному обследованию участка**

С целью предотвращения негативных процессов, снижения ущерба от их воздействия, назначено:

С целью предотвращения негативных процессов, снижения ущерба от их воздействия, назначено.											
Участковое лесничество	Урочище (дача)	Квартал	Выдел	Площадь выдела, га	Лесопатологический выдел	Площадь лесопатологического выдела, га	Вид мероприятия	Площадь мероприятия, га	Породы	Доля выбираемой древесины по запасу, %	Рекомендуемый срок проведения мероприятия
1	2	3	4	5	6	7	8	9	10	11	12
Лужайское	-	17	54	22,7	54.2	0,30	СРС	0,3	Е	79,3	2021-2023 год
									С	0,0	
									Б	0,0	
									О	0,0	
									О	0,0	
									О	0,0	
									О	0,0	
									О	0,0	
									О	0,0	
									О	0,0	
										79,3	

Ведомость временной пробной площади и абрис лесного участка прилагаются (приложение 2 и 3 к Акту).

РЕКОМЕНДАЦИИ по проведению мероприятий, не относящихся к мероприятиям по предупреждению распространения вредных организмов.  
создание лесных культур

Дата проведения ЛПО 14.10.2021

Дата составления документа 25.10.2021

Исполнитель работ по проведению лесопатологического обследования:

Фамилия, имя и отчество (при наличии) Ерошенков Д.В.

Организация Филиал ФБУ "Рослесозащита" - "Центр защиты леса Ленинградской области"

Должность ведущий инженер отдела ЗЛ и ГЛПМ Подпись Ерошенков

Телефон 8 (812) 552-73-55





ВРЕМЕННАЯ ПРОБНАЯ ПЛОЩАДЬ № 1

1.1 Субъект Российской Федерации Ленинградская область  
Лесничество Северо-Западное Участковое лесничество Лужайское  
Урочище (дача) -

Квартал 17 Выдел 54 Площадь выдела 22,70 га.  
Лесопатологический выдел 54.2 Площадь лесопатологического выдела 0,30 га.

1.2 Метод пересчета:  
сплошной, ленты пересчета, круговые площадки постоянного радиуса, реласкопические площадки  
(нужное подчеркнуть)  
Количество лент / площадок 1 шт.  
Размеры площадок (длина x ширина / радиус) - м.  
Размер временной пробной площади: 0,3 га.

1.3 Фактическая таксационная характеристика насаждения:  
Состав 9Е1С+Б возраст 120 лет;  
тип леса ЧС полнота 0,6 бонитет 3  
запас на га 287 кубм  
возобновление отсутствует

1.4 Номер очага вредных организмов -  
Тип очага вредных организмов : эпизодический, хронический (нужное подчеркнуть)  
Фаза развития очага вредных организмов: начальная, нарастания численности, собственно вспышка, кризис (нужное подчеркнуть)

1.5 Причина ослабления, повреждения насаждения и время:

Короед-типограф (343), Ветровал прошлых лет (821), Бурелом прошлых лет (822).

Состояние насаждения:  
усыхающее лесное насаждение(насаждение с нарушенной устойчивостью).

Средневзвешенная категория состояния насаждения: 4,05

1.6 Назначенные мероприятия: СРС

Исполнитель работ по проведению лесопатологического обследования:

Фамилия, имя и  
отчество (при  
наличии) Ерошенков Д.В. Подпись Ерошенков

Дата составления документа 25.10.2021

**ВЕДОМОСТЬ ПЕРЕЧЕТА ДЕРЕВЬЕВ**  
(для сплошного, ленточного и перечета на круговых площадках постоянного радиуса)

Порода:	Е		среднезвешенная категория состояния										4,43					
Степень гниения, см	Количество деревьев по категориям состояния, шт.																Всего	
	1		2		3		4		5		5 (а,б,в)			5 (г,д,е)				
	Н	З	Н	З	Н	З	Н	З	Н	З	Н	З	О	Н	З	О	шт./куб.м	В том числе подлежащих рубке, %
1	2	3	4	5	6	7	8	9	10	11	12	13	14	15	16	17	18	19
8																	0/0	
12																	0/0	
16								1									1/0,19	0,30
20								2				1				1	4/1,32	1,80
24					1			3				1				3	8/4	4,70
28					1			5				2				5	13/9,23	11,40
32					3			12				5				12	32/30,72	37,10
36					2			7				3				6	18/22,5	26,70
40								2				1				1	4/6,96	9,30
44																	0/0	
48																	0/0	
52																	0/0	
56																	0/0	
60																	0/0	
64																	0/0	
68																	0/0	
Итого, шт.					7			32				13				28	80	91,3
Итого, куб.м					6,59			29,65				12,54				26,14	74,92	68,33
Итого,% от запаса по породе					8,7			39,6				16,7				35	100	91,2

Причины назначения в рубку деревьев категорий состояния:

- 1 \_\_\_\_\_
- 2 \_\_\_\_\_
- 3 \_\_\_\_\_
- 4 \_\_\_\_\_

Порода:	С		среднезвешенная категория состояния										1,40					
Степень толщины, см	Количество деревьев по категориям состояния, шт.																Всего	
	1		2		3		4		5		5 (а,б,в)			5 (г,д,е)			шт./куб.м	В том числе подлежат рубке, %
	Н	З	Н	З	Н	З	Н	З	Н	З	Н	З	О	Н	З	О		
1	2	3	4	5	6	7	8	9	10	11	12	13	14	15	16	17	18	19
8																	0/0	
12																	0/0	
16																	0/0	
20	1		1														2/0,64	
24	2		2														4/1,92	
28	2		1														3/2,04	
32	2		2														4/3,6	
36	1																1/1,16	
40																	0/0	
44																	0/0	
48																	0/0	
52																	0/0	
56																	0/0	
60																	0/0	
64																	0/0	
68																	0/0	
Итого, шт.	8		6														14	
Итого, куб.м	5,60		3,76														9,36	
Итого,% от запаса по породе	59,8		40,2														100,0	

Причины назначения в рубку деревьев категорий состояния:

- 1 \_\_\_\_\_
- 2 \_\_\_\_\_
- 3 \_\_\_\_\_
- 4 \_\_\_\_\_



Порода:		Б		средневзвешенная категория состояния														2,00	
Ступень толшины, см	Количество деревьев по категориям состояния, шт.																	Всего	
	1		2		3		4		5		5 (а,б,в)			5 (г,д,е)					
	Н	З	Н	З	Н	З	Н	З	Н	З	Н	З	О	Н	З	О	шт./куб.м	В том числе подлежат рубке, %	
1	2	3	4	5	6	7	8	9	10	11	12	13	14	15	16	17	18	19	
8																	0/0		
12																	0/0		
16																	0/0		
20			1														1/0,31		
24																	0/0		
28			1														1/0,68		
32			1														1/0,91		
36																	0/0		
40																	0/0		
44																	0/0		
48																	0/0		
52																	0/0		
56																	0/0		
60																	0/0		
64																	0/0		
68																	3		
Итого, шт.			3														1,9		
Итого, куб.м				1,9															
Итого, % от запаса по породе			100,0														100,0		

Причины назначения в рубку деревьев категорий состояния:

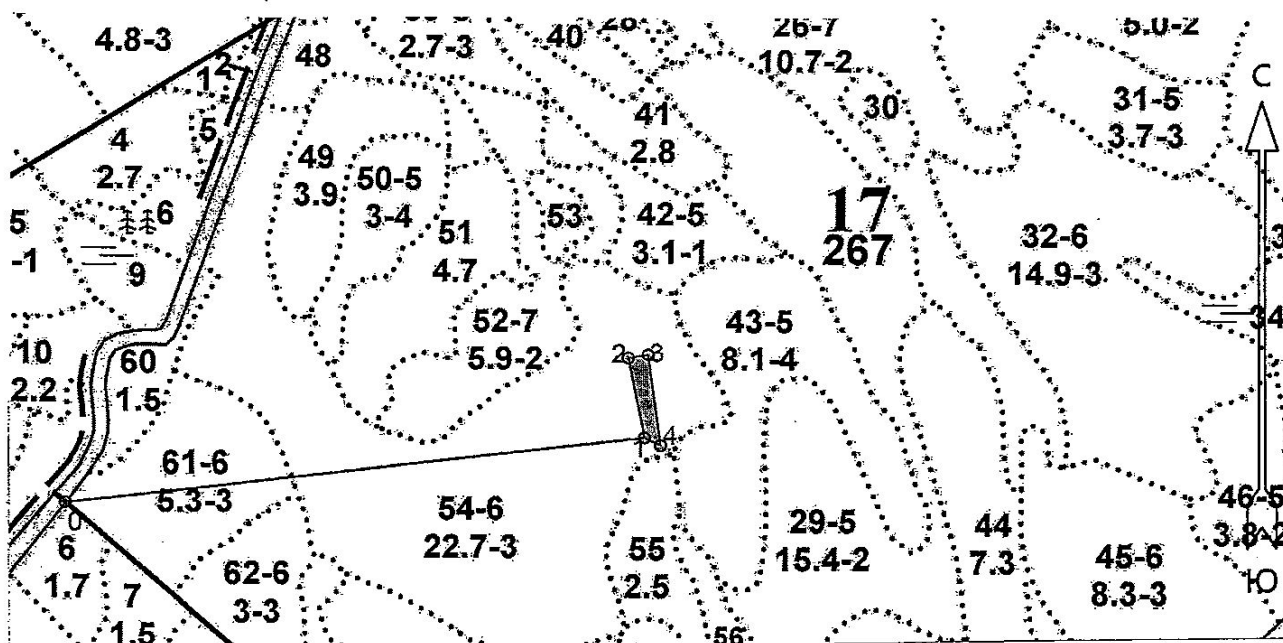
- 1 \_\_\_\_\_
- 2 \_\_\_\_\_
- 3 \_\_\_\_\_
- 4 \_\_\_\_\_

По насаждению:		9Е1С+Б		средневзвешенная категория состояния														4,05	
Ступень толщин, см	Количество деревьев по категориям состояния, шт.																	Всего	
	1		2		3		4		5		5 (а,б,в)			5 (г,д,е)			шт./куб.м	В том числе подлежат рубке, %	
	Н	З	Н	З	Н	З	Н	З	Н	З	Н	З	О	Н	З	О			
1	2	3	4	5	6	7	8	9	10	11	12	13	14	15	16	17	18	19	
8																	0/0		
12																	0/0		
16								1									1/0,19	0,2	
20	1		2					2				1				1	7/2,27	1,5	
24	2		2		1			3				1				3	12/5,92	4,1	
28	2		2		1			5				2				5	17/11,95	9,9	
32	2		3		3			12				5				12	37/35,23	32,3	
36	1				2			7				3				6	19/23,66	23,2	
40								2				1				1	4/6,96	8,1	
44																	0/0		
48																	0/0		
52																	0/0		
56																	0/0		
60																	0/0		
64																	0/0		
68																	0/0		
Итого, шт.	8		9		7			32				13				28	97	75,3	
Итого, куб.м	5,6		5,66		6,59			29,65				12,54				26,14	86,18	68,33	
Итого, % от запаса по насаждению	6,5		6,6		7,6			34,3				14,6				30,4	100,0	79,3	

Условные обозначения: Н - не заселено (не поражено, не повреждено), З - заселено стволовыми вредителями (поражено болезнями, повреждено огнем), О - отработано вредителями.

Абрис участка  
Северо-Западное лесничество  
Лужайское участковое лесничество  
кв. 17, выд. 54, лп. выд. 54.2, площадь лп. выд. 0,3 га.

Масштаб 1: 10000



Условные обозначения:

- Санитарная рубка сплошная

N квартала	N выдела	N лесопатологического выдела	Размеры ленты (круговой площадки) перечета					Координаты начала, конца и поворотных точек лент перечета/центров круговых площадок перечета	
			N ленты (площадки)	длина, м	ширина, м	радиус, м	площадь, га		
17	54	54.2					0,3		

Пространственное размещение лесопатологических выделов  
(включается в Акт при выделении лесопатологических выделов, для указания пространственного расположения поврежденных и погибших насаждений)

Номера точек	Координаты		Длина, м
0-1	60.83092	28.32801	817,2

1-2	60.83170	28.34299	119,2
2-3	60.83275	28.34257	28
3-4	60.83279	28.34308	133,8
4-1	60.83160	28.34339	24,8

Исполнитель работ по проведению лесопатологического обследования:

Фамилия, имя и отчество (при наличии)

Ерошенков Д.В.

Подпись

Ерошенков

Дата составления документа 25.10.2021