

**ПРОЕКТ
ЛЕСОВОССТАНОВЛЕНИЯ**
(создание лесных культур)
на весну 2022 г.

Лесничество Бокситогорское Участковое лесничество _____ Соминское

№ квартала 39 № выдела в.52 (1,8 га)

Главная порода _____ Ель

Вид культур _____ сплошные

(сплошные подпологовые, реконструкция)

Арендатор лесного участка ООО «ММ-Ефимовский», № 2-2010-01-3-3 от 25.05.10.
дек.№1-2021 от 17.12.2020 г.

(наименование, № дог. аренды, декларация, дата)

Площадь участка 1,8 га

План участка, масштаб 1:10 000

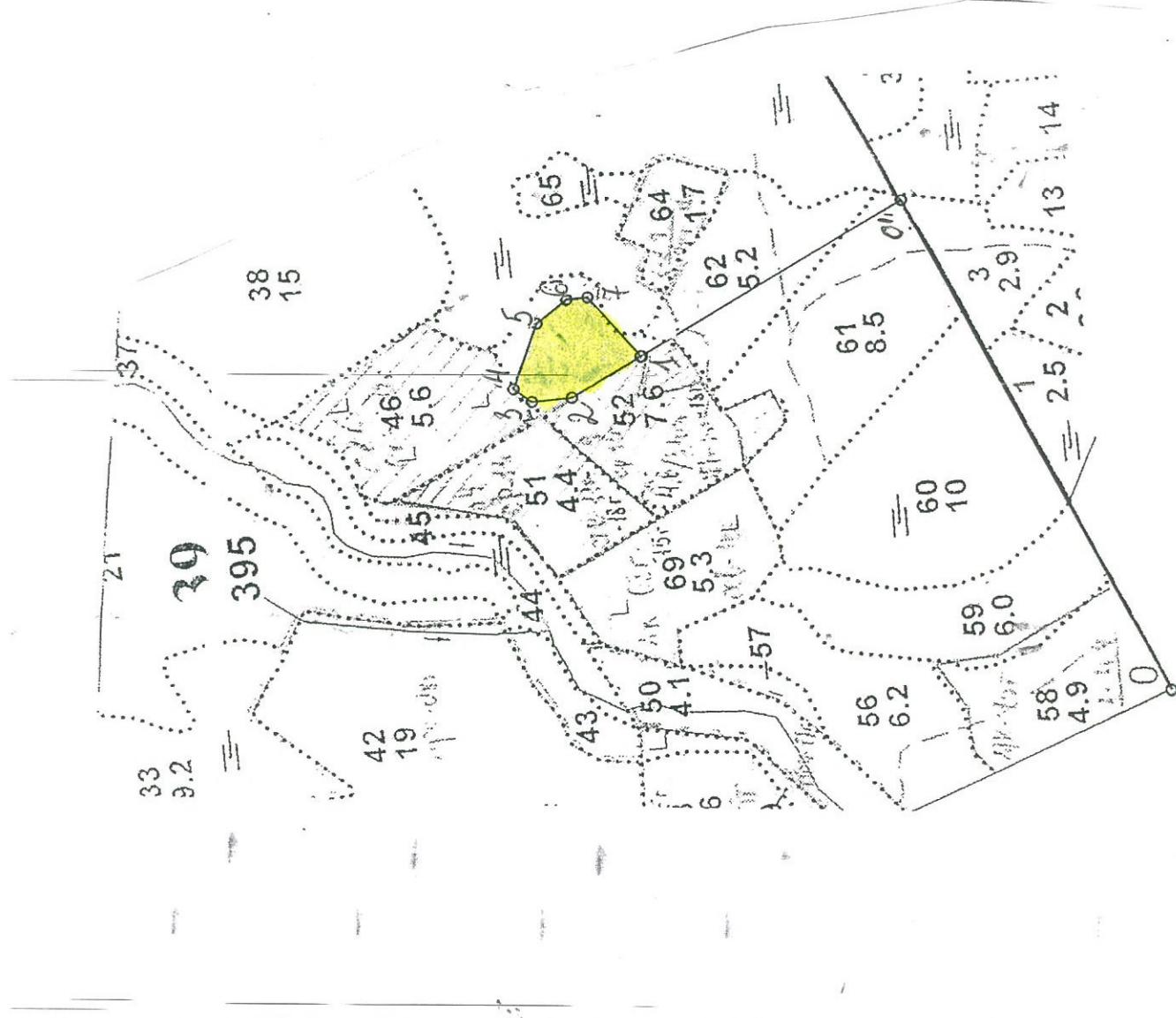
1. Категория лесокультурной площади: (вырубка сплошная 2021 г. состояние очистки проведена в соответствии с технологической картой разработки делянки, кол-во пней (валунов) на 1 га до 600 шт., гарь, редица, пустырь, прогалина и т.д.
2. Рельеф, почвы, механический состав, степень влажности равнинный, равнины с нормальным и ослабленным дренажем, грубогумусные
3. Напочвенный покров (важнейшие растения-индикаторы) (черника, вейник, костяника)
4. Тип леса (тип вырубки), тип лесорастительных условий ЧС А2
5. Наличие естественного возобновления (по породам), тыс.шт./га; размещение; средняя высота, м не имеется
6. Зараженность почвы вредителями, вид при предварительном осмотре участка присутствие признаков заселения на лесокультурной площади вредных организмов не обнаружено
7. Состав, возраст, полнота, класс бонитета реконструируемого насаждения не проектируется
8. Способ реконструкции: ширина и направление коридоров, кулис, площадь расчищенных коридоров от общей площади реконструируемого участка (в %) не проектируется
9. Сроки и виды подготовки площади, применяемые машины и орудия не проектируется
10. Способы и время обработки почвы (механизованная, ручная, сплошная, полосами, бороздами, площадками и т.д.), глубина обработки почвы, применяемые машины и орудия бесснежный период 2021 г., механизированная частичная обработка почвы бороздами трактором ГЛТ-100 с плугом ПЛ-1, глубина до 0,2 м.
11. Размещение и размеры площадок, полос, борозд на площади и их направление борозды шириной 1,0 м через 4,5м-5,5м непрямолинейные с плавным искривлением
12. Метод и способ создания культур (посадка сеянцами, саженцами, посев рядовой, строчно-луночный, ручной, механизированный) под меч Колосова в берму, в дно, в пласт борозды в шахматном порядке или в ряд (в зависимости от почвы и рельефа площади)
13. Количество посадочных (посевных) мест на 1 га, тыс.шт. не менее 3,0
14. Размещение посадочных (посевных) мест, расстояние между рядами 4,5-5,5 м., в рядах 0,4-1,0 м
15. Схема смешения пород Е*Е*Е*Е*
16. Потребность в посадочном (посевном) материале на 1 га не менее 3000 шт.
тыс.шт. (кг) и на всю площадь по породам не менее 5 400 шт
17. Характеристика посадочного (посевного) материала по породам: возраст сеянцев, саженцев класс качества семян, их происхождение, лесосеменной район стандарт. сеянцы ели с ОКС, возраст 3 года, D-у корневой шейки не менее 2х мм, Н- не менее 12 см
18. Способ подготовки семян к посеву не проектируется
19. Виды и способы агротехнических уходов, их кратность: 2023 год- ручная опровка растений от завала травой и почвой- однократно
20. Виды и способы лесоводственных уходов, их кратность: 2027 год-уничтожение или предупреждение появления древесной растительности в рядах культур по необходимости, кратность — однократно.
21. Противопожарные мероприятия, протяженность, ширина мин полос прерывистая опашка по периметру шириной до 1,4 м.
22. Намечаемый год перевода культур в лесопокрытую площадь не позднее 2031 г.
23. Показатели оценки восстанавливаемых лесов для признания работ по лесовосстановлению завершенными (возраст, кол-во деревьев главных лесных пород, средняя высота)
- Максимальный срок 10 лет, кол-во деревьев не менее 2,0 т.шт/га, высота не менее 0,7 м
- Составил (арендатор): Инженер ПТО Лебедева А.А. (подпись) « 18 » 10 лет
- (должность) (Ф.И.О.)
- Проверил (Уч. лесничий): Наумов С.Г. (подпись) « 18 » 10 лет
- (должность) (Ф.И.О.)
- Проверил (инженер по л/в): Сидорова М.С. (подпись) « 26 » 10 лет
- (должность) (Ф.И.О.)
- Учено с внесением следующих замечаний для исправления замечаний №10 по лесосеменам апрель и июль. Угодье 142455 кв. Ю4ч логг. работ
- Главный лесничий: Рыжова С.В. (подпись) « 26 » 10 лет
- (Ф.И.О.)

План участка

Лесничество (лесопарк) Бокситогорское
Участковое лесничество Соминское
Урочище (при наличии) -
Номер (а) лесного квартала 39
Номер (а) лесотаксационного выдела 52
Масштаб 1:10 000

Площадь
общая, га

1,8



Экспликация участка						
Номера точек	Геодезические координаты		Направление румбы (азимуты) линий, °		Длина линий, м	
	X	Y	линий, °	(азимуты)		
Привязка						
0-0'	377293.676	3295051.912	СВ	60	830	
0'-1	377731.351	3295765.871	СЗ	32	453	
Объект						
Катег. земель	Площадь участка, га	Номера точек	Геодезические координаты		Длина линий, м	
			X	Y		
Экспл	1,8	1-2	378110.707	3295515.463	СЗ:31	122
		2-3	378210.431	3295449.048	СЗ:7	59
		3-4	378271.101	3295440.071	СВ:32	35
		4-5	378298.699	3295458.023	ЮВ:71	102
		5-6	378269.063	3295557.820	ЮВ:39	57
		6-7	378225.776	3295596.246	ЮВ:8	32
		7-1	378194.437	3295600.411	ЮЗ:46	120

* - Геодезические координаты получены при помощи GARMIN 64st (указывается наименование и марка прибора, с помощью которого определены геодезические координаты) в системе координат МСК 47 зона 3 (указывается система координат, в которой представлены геодезические координаты, рекомендуем предоставлять геодезические координаты в местной системе МСК 47 с указанием зоны)

Исполнил: Инженер ПТО  Лебедева А.А.

КАРТОЧКА
ОБСЛЕДОВАНИЯ УЧАСТКА № 6/н. /год
ПРИ ВЫБОРЕ СПОСОБА И ТЕХНОЛОГИИ ЛЕСОВОССТАНОВЛЕНИЯ

1. Лесничество Бокситогорское
2. Участковое лесничество Соминское
3. Дача, тех. участок _____
4. Номер квартала 39
5. Номер выдела 52
6. Номер делянки 1
7. Площадь участка, с точностью до 0,1 га 1.8
8. План участка (прилагается к Карточке)
9. Категория площади: лесовосстановления сплошная вырубка 2021г.
вырубка, гарь, иная (год, месяц) 6Б4С+E
10. Исходный породный состав участка лесовосстановления, 6Б4С+E
до вырубки, гари, гибели
11. Условия для работы техники: доступна
- 11.1. Количество пней, шт./га: всего до 600, ср. диаметр 24
- 11.2. Захламленность, м³/га отсутствует- менее 5 м³/га
отсутствует - менее 5 м³/га, слабая - 5 - 20 м³/га, средняя - 20 - 50 м³/га, сильная > 50 м³/га
- 11.3. Доступность для работы техники доступна
12. Характеристика природно-климатических и лесорастительных условий лесного участка
- 12.1. Лесорастительная зона таежная
- 12.2. Лесной район Балтийско-Белозерский таежный район
- 12.3. Целевое назначение лесов эксплуатационные леса
- 12.4. Рельеф равнинный, равнины с нормальным и ослабленным дренажем
- 12.5. Почва грубогумусные
- 12.6. Тип леса (тип вырубки, тип лесорастительных условий) ЧС А2
тип, степень увлажнения, механический состав
- 12.7. Степень задернения почвы травяной; средняя степень задернения
отсутствует - до 10%, слабая - 11 - 30%, средняя - 31 - 50%, сильная > 50%
13. Характеристика подроста главных (целевых) пород:
13.1. Средняя высота _____ м,
13.2. Средний возраст _____ лет,
13.3. Количество, всего _____ тыс.шт./га, в том числе по породам _____
13.4. Категория густоты редкий, средний, густой
- 13.5. Распределение по площади _____
равномерное, неравномерное, групповое
- 13.6. Жизнеспособность подроста _____
жизнеспособный, нежизнеспособный
14. Характеристика возобновления мягколиственных пород:
14.1. Породы _____
14.2. Количество _____ шт./га
14.3. Средняя высота _____ м
15. Источники обсеменения стена леса ()
порода, источник: одиночные (шт./га), куртины, полосы, стены леса
16. Характеристика санитарного состояния при предварительном осмотре участка присутствие признаков заселения на лесокультурной площади вредных организмов не обнаружено

заселенность вредными организмами, болезни леса

17. Предложения для разработки Проекта лесовосстановления:

- 17.1. Способ лесовосстановления искусственный (лесные культуры)
естественный, искусственный (лесные культуры), комбинированный
- 17.2. Главные (целевые) породы Ель
- 17.3. Срок лесовосстановления 2022-2031 г.
начало, окончание (месяц, год)

18. Необходимость проведения предварительных и сопутствующих мероприятий:

- 18.1. Очистка вырубки, гари не требуется
- 18.2. Санитарные не требуются
- 18.3. Противопожарные прерывистая опашка по периметру, неравномерно, шириной до 1,4 метра
- 18.4. Иные предложения подготовка почв: лесным плугом ПЛ-1, расстояние между центром борозд не менее 4,5 м - 5,5 м

Исполнитель(и): Инженер ПТО

 подпись

Лебедева А.А. " 05 " 08 2024 г.
Ф.И.О.

К Карточке
обследования участка
при выборе способа и технологии
лесовосстановления