

«Утверждаю»
Начальник отдела имущественных
отношений ФКУ УНРДОР "Северо-запад"
Е.В. Пырков
По доверенности №251 от 30.09.2021г.
«10» 10 2021 г.

ПРОЕКТ

ЛЕСОРАЗВЕДЕНИЯ

для компенсационного лесоразведения

Осень 2021 г. - Весна 2022 г.

по соглашению об установлении сервитута в отношении лесного участка, находящегося в государственной собственности №2-2008-12-110-3/1 от 22.01.2019г.,

(N и дата договора, распоряжения, соглашения, лесная декларация и др.)

Характеристика местоположения лесного участка

- | | |
|--|---|
| 1.1. Лесничество | <u>Приозерское</u> |
| 1.2. Участковое лесничество | <u>Денисовское</u> |
| 1.3. Номер квартала | <u>48</u> |
| 1.4. Номер выдела | <u>67</u> |
| 1.5. Площадь участка, с точностью до 0,0000 га | <u>10,4000</u> |
| 1.6. План участка, масштаб | <u>1:10000</u> (прилагается к Проекту) |
| 2. Характеристика лесорастительных условий участка | |
| 2.1. Лесорастительная зона | <u>таежная</u> |
| 2.2. Лесной район | <u>Балтийско-Белозерский</u> |
| 2.3. Целевое назначение лесов | <u>Защитные</u> |
| 2.4. Рельеф | <u>равнинный</u> |
| 2.5. Почва | <u>Влажные модергумусные подзолистые суглинистые</u>
(тип, степень увлажнения, механический состав) |
| 2.6. Тип леса (тип лесорастительных условий) | травянистый покров |
| 2.7. Категория площади лесоразведения | <u>Сенокос</u>
(сенокос, пашни, карьеры и др.) |
| 2.8. Напочвенный покров | <u>Щучка дернистая, мятлик луговой, овсяница луговая, ежа сборная, костер безостый, вейник</u>
(важнейшие растения-индикаторы) |
| 2.9. Захламленность | <u>отсутствует</u>
(отсутствует, слабая, средняя, сильная) |
| 2.10. Завалуненность, % (слабая, средняя, сильная) | <u>средняя</u> |
| 2.11. Наличие малоценных пород | <u>рябина, черемуха, ива древовидная, крушина ломкая</u> |
| 2.12. Характер и размещение оставленных деревьев и кустарников | <u>Неравномерное</u>
<u>размещение единичных кустарников и небольшими куртинами</u> |
| 2.13. Степень задернения почвы | <u>сильная</u>
слабая, средняя, сильная |

2.14. Зараженность почвы вредителями, вид, шт./га в связи с отсутствием признаков заселения вредных организмов, обследование не проводилось

2.15. Гидрологические условия **средний уровень грунтовых вод**

3. Обоснование проектируемого способа лесоразведения, породного состава восстанавливаемых лесов, сроки и способы лесоразведения

3.1. Вид проектируемого лесного насаждения для лесоразведения:

Хвойное чистое

3.2. Культивируемые породы деревьев, тыс.шт./га: всего **2,2** тыс. шт./га

в том числе главных (целевых) **С** **2,2** тыс. шт./га

сопутствующих - **И** **0,0** тыс. шт./га

3.3. Подготовка лесного участка **отвод лесного участка для компенсационного**

(промер визиров граничных линий лесокультурной площади, изготовление и установка столбов в местах пересечений линий (сторон) участка (размеры столбов и подписей на них должны соответствовать требованиям ГОСТ 56-44-80. Знаки натурные лесоустроительные и лесохозяйственные), установка информационного аншлага (панно)

(отвод лесного участка, отграничение и оформление в натуре площади лесного участка)

Расчистка участка **Не требуется**

(полосная, сплошная)

Расстояние между центрами полос - м, ширина полос - м

Сроки проведения расчистки -

Применяемые машины и орудия: **Не требуются**

3.4. Обработка почвы **механизированным способом, бороздами**

(полосами, бороздами, площадками, иное)

Размещение и размеры площадок, полос, борозд на площади и их направление: **борозды через 3-3,5 м, прямолинейные или с плавным искривлением Север-Юг** шириною 0,7м.

Глубина обработки почвы **15-20 см**

Сроки проведения обработки почвы **3кв. 2021г. - 2кв. 2022г.**

Применяемые машины и орудия **МТЗ-82 или ТДТ-55 с плугом ПКЛ-70**

3.5. Метод и способ лесоразведения **ручная посадка Сеянцы с ЗКС**

(посадка сеянцами, саженцами, посадочным с ЗКС)

Сроки проведения работ **3кв. 2021г. - 2кв. 2022г.**

Применяемые машины и орудия **меч «Колесова»**

Количество посадочных на 1 га **2,2** тыс. шт.

Схема смешения пород **С-С-С-С-С**

Размещение посадочных: расстояние между центрами борозд (площадками, полосами) **3,0** - **3,5** м, в рядах (в площадках, в полосах)

1,3м. - **1,52м.**, количество рядов в борозде **1** шт.

Потребность в посадочном материале на 1 га **2,2** тыс. шт.

(кг), и на всю площадь по породам **22,880** тыс. шт. (кг).

3.6. Характеристика посадочного материала **Стандартные Сеянцы с ЗКС** **С**

паспорт на посадочный

(сеянцы с закрытой корневой системой или с открытой корневой системой, саженцы, возраст (лет), N и дата паспорта на используемый посадочный материал)

3.7. Виды и способы ухода, их кратность:

1-й год 2022 г.-Двукратное (уничтожение травянистой и древесной растительности в рядах культур, дополнение лесных культур при приживаемости менее 85%)

2-й год 2023 г.: Двукратное (уничтожение травянистой и древесной растительности в рядах культур, дополнение лесных культур при приживаемости менее 85%)

3-й год 2024г.: Двукратное (уничтожение травянистой и древесной растительности в рядах культур, дополнение лесных культур при приживаемости менее 85%)

с 4го по 8й год мероприятия по уходу проводятся по мере необходимости, дополнение лесных культур при приживаемости менее 85 %

4. Противопожарные и защитные мероприятия

4.1. Проведения противопожарных мероприятий

устройство мин. полос шириной 1,4м протяженностью 1500м., установка информационного противопожарного аншлага (перечень мероприятий, объем работ, ширина и протяженность)

4.2. Уход за противопожарными объектами

2022-2025г. - ежегодное обновление мин. полос протяженностью 1500м. далее по необходимости

4.3. Борьба с вредителями, болезнями леса Н визуальное наблюдение за состоянием лесных культур до отнесения земель, предназначенных для лесоразведения, к землям, на которых расположены леса. При появлении вредителей и болезней лесных культур проведение лесопатологического обследования с дальнейшим проведением рекомендуемых санитарно-оздоровительных мероприятий.

(перечень мероприятий, объем работ)

5. Проектируемые показатели оценки качества лесоразведения для признания работ по лесоразведению законченными

5.1. Намечаемый год отнесения земель, предназначенных для лесоразведения, к землям, на которых расположены леса 2029 год

5.2. Состав 10 С 5.3. Средняя высота, не менее 1,1м.

5.4. Возраст 9 лет

5.5. Количество деревьев главных (целевых) пород не менее 2,0 тыс. шт./га

5.6. Приживаемость, % 1 год 95, 3 год 90, 5 год 85

5.7. Параметры лесных культур в возрасте 5 лет:

Количество деревьев культивируемых пород, тыс.шт./га, всего 2,0

В том числе по породам 10 С

Соотношение средних высот деревьев культивируемых пород и естественно возобновившихся нежелательных пород: 1:1

5.8. Характеристика созданного молодняка при отнесении к земель, предназначенных для лесоразведения, к землям, на которых расположены леса:

Количество деревьев главных (целевых) пород, не менее тыс.шт./га, всего не менее 2,0

В том числе по породам 10 С

Соотношение средних высот деревьев культивируемых пород и естественно возобновившихся нежелательных пород: 1:1

5.8. Намечаемые сроки обследования, годы 2022; 2024; 2026; 2029

К проекту прилагается:

1. План участка.

2. Расчетно-технологическая карта.

Проект составил:

Эксперт дорожного хозяйства Васильев С.А.

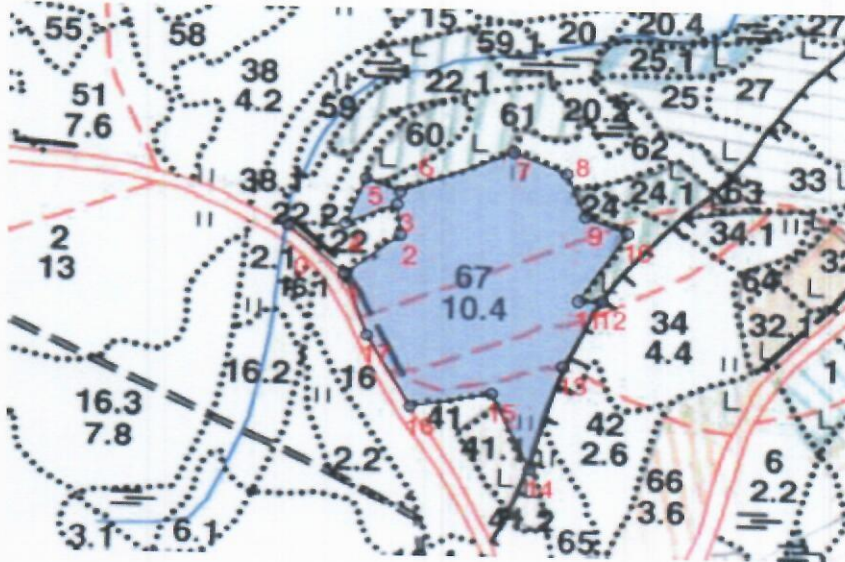
должность (Ф.И.О.) (подпись, число, печать)



12.10.2021

План участка
М 1 : 10000

Лесничество (лесопарк) Приозерское
 Участковое лесничество Денисовское
 Урочище (при наличии) -
 Номер(а) лесного квартала 48
 Номер(а) лесотаксационного выдела(выделов) 67
 Масштаб 1:10 000



Площадь общая, га

Экспликация участка

Номера точек	Геодезические координаты		Азимуты линий, °	Длина линий, м		
	Геодезическая широта	Геодезическая долгота				
Привязка						
0 - 1	493613.821	2222708.330	132°	105		
Объект						
Катег. Земель	Площадь участка, га	Номера точек	Геодезические координаты		Азимуты линий, °	Длина линий, м
			Геодез. широта	Геодез. Долгота		
Защитные	10,4000	1 - 2	493542.604	2222785.156	53°	96
		2 - 3	493600.610	2222862.096	354°	46
		3 - 4	493646.250	2222857.603	247°	77
		4 - 5	493616.967	2222786.457	22°	74
		5 - 6	493685.901	2222814.833	113°	51
		6 - 7	493665.277	2222861.876	68°	168
		7 - 8	493725.692	2223018.757	113°	79
		8 - 9	493694.057	2223090.909	158°	70
		9 - 10	493628.504	2223116.537	112°	62
		10 - 11	493604.194	2223174.272	214°	121
		11 - 12	493504.149	2223106.797	90°	33
		12 - 13	493503.905	2223139.535	208°	113
		13 - 14	493405.019	2223085.282	196°	162
		14 - 15	493249.513	2223039.436	335°	125
15 - 16	493363.018	2222987.407	260°	114		
16 - 17	493343.751	2222875.212	331°	123		
17 - 1	493451.031	2222815.588	341°	96		

* Геодезические координаты получены при помощи GARMIN GPS MAP 64st. В СК WGS 84 и переведены в МСК 47 (зона 2)

Васильев С.А.

Подпись (расшифровка подписи)



"12" 10 2021г

дата

Расчетно-технологическая карта
Технологическая операция

№ П/П	Вид операции	Срок выполнения	Количественные, качественные характеристики выполняемой работы	Ед.изм.	Объем	Используемые машины, орудия
1	Подготовительные работы	3кв. 2021г. - 2кв. 2022г.	Вынос в натуре площади лесного участка	Га.	10,4000	Лента, топор, краска, нитемер, бензопила
2	Расчистка участка	3кв. 2021г. - 2кв. 2022г.	Не требуется	Га.	-	-
3	Обработка почвы	3кв. 2021г. - 2кв. 2022г.	создание борозды через 3-3,5м., глубиной 15-20 см	Га.	10,4000	МТЗ-82 или ТДТ-55 с плугом ПКЛ-70
4	Посадка, транспорт и хранение	3кв. 2021г. - 2кв. 2022г.	транспортировка, хранение посадочного материала	Тыс.шт.	22,8800	А/М
			Посадка вручную Стандартные Сеянцы с ЗКС, С	Тыс.шт.	22,8800	Меч колесова
5	Дополнение	по мере необходимости	проводится по итогам инвентаризаций 2021 - 2029 год	-	-	-
6	Агротехнические уходы по годам	2022 - 2029 год	1-й год 2022 г.-Двукратное (уничтожение травянистой и древесной растительности в рядах культур, дополнение лесных культур при приживаемости менее 85%)	Га.	10,4000	тяпка, мотыга, бензокусторез
			2-й год 2023 г.: Двукратное (уничтожение травянистой и древесной растительности в рядах культур, дополнение лесных культур при приживаемости менее 85%)	Га.	10,4000	тяпка, мотыга, бензокусторез
			3-й год 2024г.: Двукратное (уничтожение травянистой и древесной растительности в рядах культур, дополнение лесных культур при приживаемости менее 85%)	Га.	10,4000	тяпка, мотыга, бензокусторез
7	Лесо-защитные мероприятия	-	а) предупредительные мероприятия (ЛПО) при условии визуального выявления очагов вредителей и болезней б) истребительные мероприятия	-	-	-
8	Противопожарные мероприятия	3кв. 2021г. - 2кв. 2022г.	Устройство противопожарной минерализованной полосы по периметру участка	м. пог.	1500м.	МТЗ-82 или ТДТ-55 с плугом ПКЛ-70
		2022 - 2029 год	2022-2025г. - ежегодное обновление мин. полос, далее по необходимости	м. пог.	1500м.	

Потребность в посадочном материале всего: 22,880 тыс. шт.

В т.ч. На дополнение : - тыс. шт.