

**ПРОЕКТ
ЛЕСОВОССТАНОВЛЕНИЯ**
(создание лесных культур)
на весну 2022 г.

Лесничество Бокситогорское Участковое лесничество Деревское

№ квартала 55 № выдела в.15 (2,8 га), в.16 (0,9 га), в.18 (7,7 га)

Главная порода Ель

Вид культур сплошные

(сплошные, подпологовые, реконструкция)

Арендатор лесного участка ООО «ММ-Ефимовский», № 2-2010-01-4-3 от 12.11.10.
дек.№8-2020 от 16.04.2020 г.

(наименование, № дог. аренды, декларация, дата)

Площадь участка 12,4/11,4 га

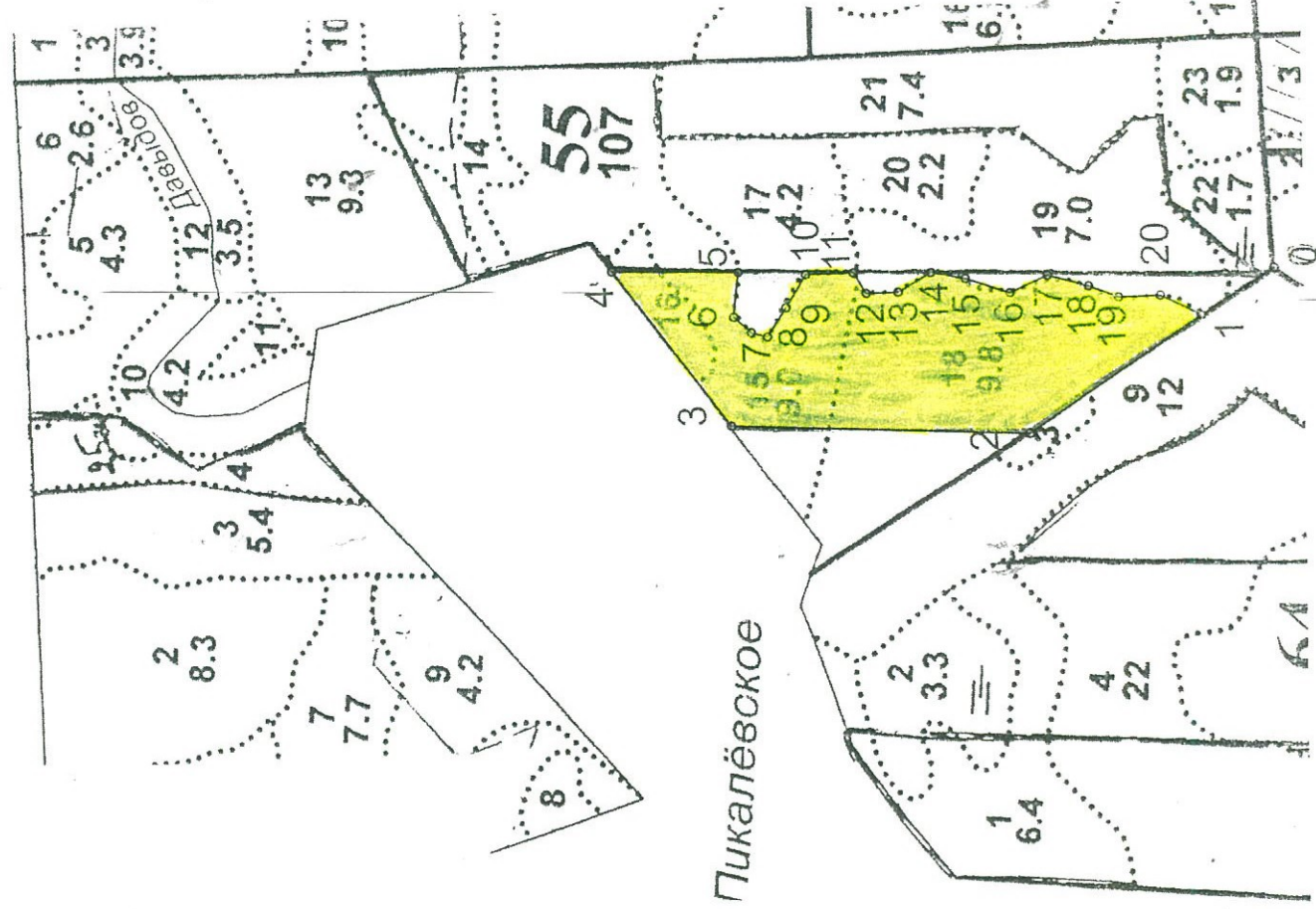
План участка, масштаб 1:10 000

1. Категория лесокультурной площади: (вырубка сплошная 2020 г. состояние очистки проведена в соответствии с технологической картой разработки делянки, кол-во пней (валунов) на 1 га до 600 шт., гарь, редина, пустырь, прогалина и т.д. оставление единичных старовозрастных деревьев-62 шт. Ос
2. Рельеф, почвы, механический состав, степень влажности равнинный, хорошо дренированные равнины, пологие склоны, подзолистые
3. Напочвенный покров (важнейшие растения-индикаторы) (кислица, майник. линнея)
4. Тип леса (тип вырубки), тип лесорастительных условий в.15,16-КС С2, в.18-ЧС В2
5. Наличие естественного возобновления (по породам), тыс.шт./га; размещение; средняя высота, м не имеется
6. Зараженность почвы вредителями, вид при предварительном осмотре участка присутствие признаков заселения на лесокультурной площади вредных организмов не обнаружено
7. Состав, возраст, полнота, класс бонитета реконструируемого насаждения не проектируется
8. Способ реконструкции: ширина и направление коридоров, кулис, площадь расширенных коридоров от общей площади реконструируемого участка (в %) не проектируется
9. Сроки и виды подготовки площади, применяемые машины и орудия не проектируется
10. Способы и время обработки почвы (механизованная, ручная, сплошная, полосами, бороздами, площадками и т.д.), глубина обработки почвы, применяемые машины и орудия бесснежный период 2021 г., механизированная частичная обработка почвы бороздами трактором ТЛТ-100 с плугом ПЛ-1, глубина до 0,2 м.
11. Размещение и размеры площадок, полос, борозд на площади и их направление борозды шириной 1,0 м через 4,5м-5,5м непрямолинейные с плавным искривлением
12. Метод и способ создания культур (посадка сеянцами, саженцами, посев рядовой, строчно-луночный, ручной, механизированный) под меч Колесова в берму. в дно, в пласт борозды в шахматном порядке или в ряд (в зависимости от почвы и рельефа площади)
13. Количество посадочных (посевных) мест на 1 га, тыс.шт. не менее 3,0
14. Размещение посадочных (посевных) мест, расстояние между рядами 4,5-5,5 м., в рядах 0,4-1,0 м
15. Схема смешения пород Е*Е*Е*Е*
16. Потребность в посадочном (посевном) материале на 1 га не менее 3000 шт.
тыс.шт. (кг) и на всю площадь по породам не менее 34 200 шт
17. Характеристика посадочного (посевного) материала по породам: возраст сеянцев, саженцев класс качества семян, их происхождение, лесосеменной район стандарт. сеянцы ели с ОКС, возраст 3 года, D-у
корневой шейки не менее 2х мм, Н- не менее 12 см
18. Способ подготовки семян к посеву не проектируется
19. Виды и способы агротехнических уходов, их кратность: 2023 год- ручная оправка растений от завала травой и почвой- однократно
20. Виды и способы лесоводственных уходов, их кратность: 2027 год-уничтожение или предупреждение появления древесности в рядах культур по необходимости. кратность — однократно.
21. Противопожарные мероприятия, протяженность, ширина мин полос прерывистая опашка по периметру шириной до 1,4 м.
22. Намечаемый год перевода культур в лесопокрытую площадь не позднее 2034 г.
23. Показатели оценки восстанавливаемых лесов для признания работ по лесовосстановлению завершенными (возраст, кол-во деревьев главных лесных пород, средняя высота)
Максимальный срок 10 лет, кол-во деревьев не менее 2,0 т.шт./га, высота не менее 0,7 м
- Составил (арендатор): Инженер ПТО Лебедева А.А. 14 » 10 2024
(должность) (Ф.И.О.) (подпись)
- Проверил (Уч. лесничий): Анисимов С.В. 14 » 10 2024
(должность) (Ф.И.О.) (подпись)
- Проверил (инженер по л/в): Сидорова М.С. 27 » 10 2024
(должность) (Ф.И.О.) (подпись)
- Учено с внесением следующих замечаний для пересмотра записки уч. пробации информации и лесовод угод в ст. 30.54 ст. 30.55 закона россии
- Главный лесничий: Рыжова С.В. 27 » 10 2024
(Ф.И.О.) (подпись)

План участка

Лесничество (лесопарк) Бокситогорское
Участковое лесничество Деревское
Урочище (при наличии) _____
Номер (а) лесного квартала 55
Номер (а) лесотаксационного выдела 15, 16, 18
Масштаб 1:10 000

Площадь общая, га
11,4



Экспликация участка						
Номера точек	Геодезические координаты		Направление румбы (азимуты) линий, °		Длина линий, м	
	X	Y	линий, °	линий, °		
0-1	402734.762	3275904.316	СЗ	31	114	
Привязка						
Объект						
Катег. земель	Площадь участка, га	Номера точек	Геодезические координаты		Направление румбы (азимуты) линий, °	Длина линий, м
			X	Y		
Экспл	11,4	1-2	402832.354	3275844.741	СЗ:32	274
		2-3	403063.272	3275695.913	СВ:4	399
		3-4	403461.961	3275717.731	СВ:54	258
		4-5	403615.292	3275926.064	ЮЗ:2	168
		5-6	403447.019	3275920.679	СЗ:82	59
		6-7	403454.780	3275861.735	ЮЗ:43	31
		7-8	403431.768	3275840.627	ЮЗ:17	22
		8-9	403410.491	3275834.229	ЮВ:55	46
		9-10	403384.617	3275872.032	ЮВ:57	51
		10-11	403357.143	3275914.754	ЮВ:0	64
		11-12	403293.445	3275915.193	ЮЗ:60	32
		12-13	403276.921	3275887.496	ЮЗ:0	42
		13-14	403234.456	3275887.788	ЮВ:29	50
		14-15	403190.526	3275912.629	ЮЗ:12	47
		15-16	403144.727	3275903.129	ЮЗ:20	63
		16-17	403085.782	3275882.266	ЮВ:23	55
		17-18	403035.297	3275903.881	ЮЗ:17	56
		18-19	402981.286	3275887.892	ЮЗ:23	42
		19-20	402941.975	3275871.802	ЮВ:0	56
		20-1	402886.443	3275872.183	ЮЗ:27	61

* - Геодезические координаты получены при помощи GARMIN 64st (указывается наименование и марка прибора, с помощью которого определены геодезические координаты) в системе координат МСК 47 зона 3 (указывается система координат, в которой представлены геодезические координаты, рекомендуем предоставлять геодезические координаты в местной системе МСК 47 с указанием зоны)

Исполнил: Инженер ПТО  Лебедева А.А.

КАРТОЧКА
ОБСЛЕДОВАНИЯ УЧАСТКА № 6/н 1/ГОД
ПРИ ВЫБОРЕ СПОСОБА И ТЕХНОЛОГИИ ЛЕСОВОССТАНОВЛЕНИЯ

1. Лесничество Бокситогорское
2. Участковое лесничество Деревское
3. Дача, тех. участок -
4. Номер квартала 55
5. Номер выдела 15,16,18
6. Номер делянки 1
7. Площадь участка, с точностью до 0,1 га 12,4/11,4
8. План участка (прилагается к Карточке)
9. Категория площади: лесовосстановления сплошная вырубка 2020г. оставление единичных старовозрастных деревьев-62 шт. Ос

10. Исходный породный состав участка лесовосстановления, в.15-5Б4Ос1Е, в.16-6Ос2Б2Е, в.18-5Е3Ос2Б
вырубка, гарь, иная (год, месяц)

до вырубки, гари, гибели

11. Условия для работы техники: доступна
- 11.1. Количество пней, шт./га: всего до 600, ср. диаметр 24
- 11.2. Захламленность, м³/га отсутствует- менее 5 м³/га
отсутствует - менее 5 м³/га, слабая - 5 - 20 м³/га, средняя - 20 - 50 м³/га, сильная > 50 м³/га
- 11.3. Доступность для работы техники доступна
12. Характеристика природно-климатических и лесорастительных условий лесного участка
- 12.1. Лесорастительная зона таежная
- 12.2. Лесной район Балтийско-Белозерский таежный район
- 12.3. Целевое назначение лесов эксплуатационные леса
- 12.4. Рельеф равнинный, хорошо дренированные равнины, пологие склоны
- 12.5. Почва подзолистые
тип, степень увлажнения, механический состав
- 12.6. Тип леса (тип вырубки, тип лесорастительных условий) в.15,16-КС С2, в.18-ЧС В2
- 12.7. Степень задернения почвы травяной: средняя степень задернения
отсутствует - до 10%, слабая - 11 - 30%, средняя - 31 - 50%, сильная > 50%
13. Характеристика подроста главных (целевых) пород:
- 13.1. Средняя высота _____ м,
- 13.2. Средний возраст _____ лет,
- 13.3. Количество, всего _____ тыс.шт./га, в том числе по породам _____
- 13.4. Категория густоты _____
редкий, средний, густой

- 13.5. Распределение по площади _____
равномерное, неравномерное, групповое
- 13.6. Жизнеспособность подроста _____
жизнеспособный, нежизнеспособный
14. Характеристика возобновления мягколиственных пород:
- 14.1. Породы _____
- 14.2. Количество _____ шт./га
- 14.3. Средняя высота _____ м

15. Источники обсеменения стена леса (Запад-7Е3Б)
порода, источник: одиночные (шт./га), куртины, полосы, стены леса

16. Характеристика санитарного состояния при предварительном осмотре участка присутствие признаков заселения на лесокультурной площади вредных организмов не обнаружено
заселенность вредными организмами, болезни леса
17. Предложения для разработки Проекта лесовосстановления:
- 17.1. Способ лесовосстановления искусственный (лесные культуры)
естественный, искусственный (лесные культуры), комбинированный
- 17.2. Главные (целевые) породы Ель
- 17.3. Срок лесовосстановления 2022-2030 г.
начало, окончание (месяц, год)
18. Необходимость проведения предварительных и сопутствующих мероприятий:
- 18.1. Очистка вырубки, гари не требуется
- 18.2. Санитарные не требуются
- 18.3. Противопожарные прерывистая опашка по периметру, неравномерно, шириной до 1,4 метра
- 18.4. Иные предложения подготовка почвы десным плугом ПЛ-1, расстояние между центром борозд не менее 4,5 м - 5,5м

Исполнитель(и): Инженер ПТО

Должность

К Карточке

обследования участка
при выборе способа и технологии
лесовосстановления

Лебедева А.А. " 29 " 04 2021 г.

подпись

Ф.И.О.