

**ПРОЕКТ  
ЛЕСОВОССТАНОВЛЕНИЯ  
(создание лесных культур)  
на весну 2022 г.**

Лесничество Бокситогорское Участковое лесничество \_\_\_\_\_ Деревское

№ квартала 44 № выдела в.5 (2,9 га)

Главная порода \_\_\_\_\_ Ель

Вид культур \_\_\_\_\_ сплошные

(сплошные, подпологовые, реконструкция)

Арендатор лесного участка ООО «ММ-Ефимовский», № 2-2010-01-4-3 от 12.11.10.  
дек.№14-2020 от 08.10.2020 г.

(наименование, № дог. аренды, декларация, дата)

Площадь участка 3,5/2,9 га

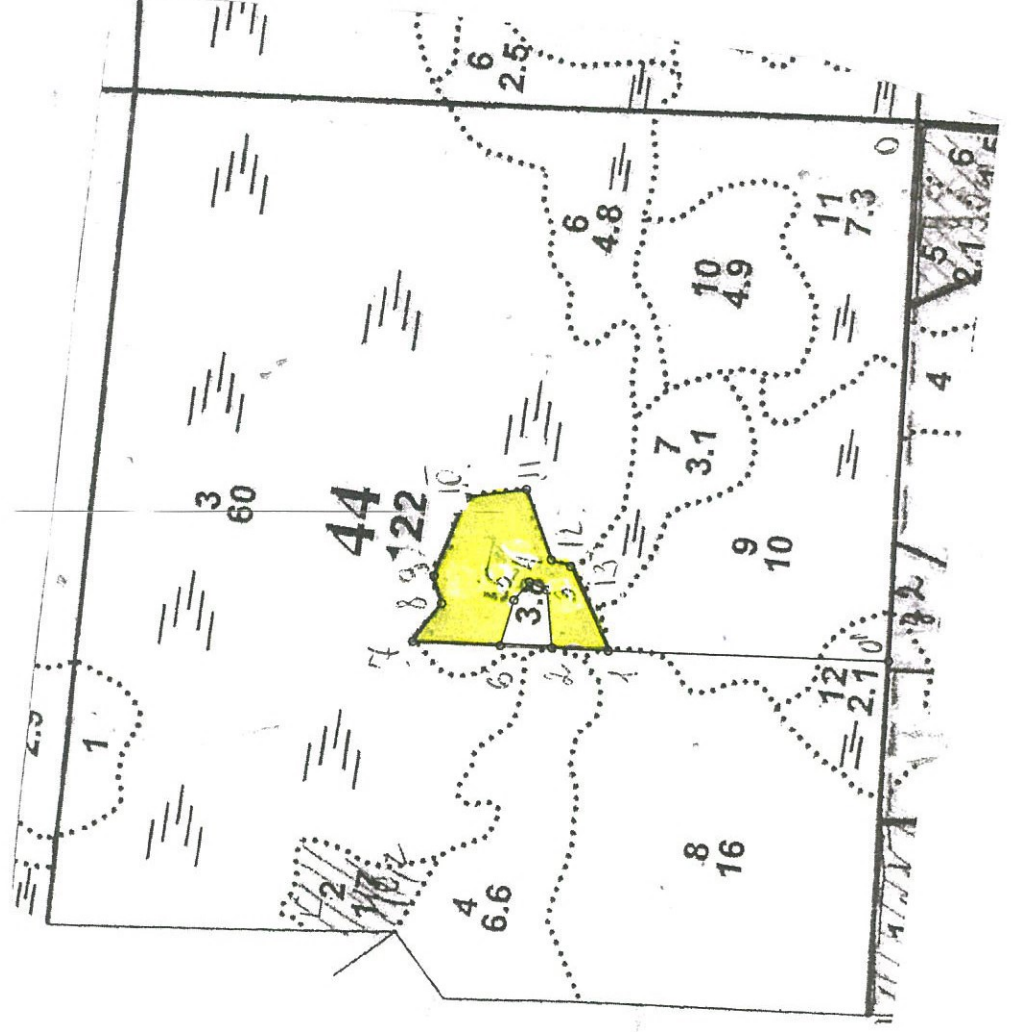
План участка, масштаб 1:10 000

1. Категория лесокультурной площади: (вырубка сплошная 2020 г. состояние очистки проводена в соответствии с технологической картой разработки делянки, кол-во пней (валунов) на 1 га до 600 шт., гарь, редица, пухтырь, прогалина и т.д. оставление единичных старовозрастных деревьев-7 шт. Ос
2. Рельеф, почвы, механический состав, степень влажности равнинный, недостаточное дренированные равнины с ослабленным стоком и застойным переувлажнением, влажные грубогумусные
3. Наиболее важные растения (важнейшие растения-индикаторы) (черника, брусника, майник)
4. Тип леса (тип вырубки), тип лесорастительных условий ЧВ ВЗ
5. Наличие естественного возобновления (по породам), тыс.шт./га; размещение; средняя высота, м не имеется
6. Зараженность почвы вредителями, вид при предварительном осмотре участка присутствие признаков заселения на лесокультурной площади вредных организмов не обнаружено
7. Состав, возраст, полнота, класс бонитета реконструируемого насаждения не проектируется
8. Способ реконструкции: ширина и направление коридоров, кулис, площадь расчищенных коридоров от общей площади реконструируемого участка (в %) не проектируется
9. Сроки и виды подготовки площади, применяемые машины и орудия не проектируется
10. Способы и время обработки почвы (механизированная, ручная, сплошная, полосами, бороздами, площадками и т.д.), глубина обработки почвы, применяемые машины и орудия бессежный период
- 2021 г., механизированная частичная обработка почвы бороздами трактором ТЛТ-100 с плугом ПЛТ-1, глубина до 0.2 м.
11. Размещение и размеры площадок, полос, борозд на площади и их направление борозды шириной 1,0 м через 4,5м-5,5м непрямолинейные с плавным искривлением
12. Метод и способ создания культур (посадка сеянцами, саженцами, посев рядовой, строчно-луночный, ручной, механизированный) под меч Колесова в берму, в дно, в пласт борозды в шахматном порядке или в ряд (в зависимости от почвы и рельефа площади)
13. Количество посадочных (посевных) мест на 1 га, тыс.шт. не менее 3,0
14. Размещение посадочных (посевных) мест, расстояние между рядами 4,5-5,5 м., в рядах 0,4-1,0 м
15. Схема смешения пород Е\*Е\*Е\*Е\*Е\*
16. Погрешность в посадочном (посевном) материале на 1 га не менее 3000 шт. тыс.шт. (кг) и на всю площадь по породам не менее 8 700 шт
17. Характеристика посадочного (посевного) материала по породам: возраст сеянцев, саженцев класс качества семян, их происхождение, лесосеменной район стандарт. сеянцы ели с ОКС, возраст 3 года, D-у корневой шейки не менее 2х мм, H- не менее 12 см
18. Способ подготовки семян к посеву не проектируется
19. Виды и способы агротехнических уходов, их кратность: 2023 год- ручная опровка растений от завала травой и почвой- однократно
20. Виды и способы лесоводственных уходов, их кратность: 2027 год-уничтожение или предупреждение появления древесной растительности в рядах культур по необходимости, кратность – однократно.
21. Противопожарные мероприятия, протяженность, ширина мин полос прерывистая опашка по периметру шириной до 1,4 м.
22. Намечаемый год перевода культур в лесопокрытую площадь не позднее 2031 г.
23. Показатели оценки восстанавливаемых лесов для признания работ по лесовосстановлению завершенными (возраст, кол-во деревьев главных лесных пород, средняя высота)
- Максимальный срок 10 лет, кол-во деревьев не менее 2,0 т.шт./га, высота не менее 0,7 м
- Составил (арендатор): Инженер ПТО Лебедева А.А. (подпись) « 11 » 10 2021
- Проверил (Уч. лесничий): Анисимов С.В. (подпись) « 11 » 10 2021
- Проверил (инженер по л/в): Сидорова М.С. (подпись) « 17 » 10 2021
- Учено с внесением следующих замечаний *дше преемств. забавш. и/к*  
*пробавши афреше и себов. урва в 14-24 5-й, 8-й, 10-й года работ*
- Главный лесничий: Рыжова С.В. (подпись) « 27 » 10 2021

### План участка

Лесничество (лесозарк) Бокситогорское  
Участковое лесничество Деревское  
Урочище (при наличии) \_\_\_\_\_  
Номер (а) лесного квартала 44  
Номер (а) лесотаксационного выдела 5  
Масштаб 1:10 000

Площадь общая, га
2.9



Экспликация участка						
Номера точек	Геодезические координаты		Направление румбы (азимуты) линий, °		Длина линий, м	
	X	Y				
Привязка						
0-0'	374367.335	3303364.885	ЮЗ	73	706	
0'-1	374332.324	3302657.701	СЗ	18	372	
Объект						
Катег. земель	Площадь участка, га	Номера точек	Геодезические координаты		Направление румбы (азимуты) линий, °	Длина линий, м
			X	Y		
Экспл	2.9	1-2	374703.328	3302631.575	СЗ:17	75
		2-3	374778.360	3302627.264	СВ:65	76
		3-4	374792.610	3302702.056	СВ:4	26
		4-5	374817.188	3302710.047	СЗ:70	31
		5-6	374834.936	3302684.314	ЮЗ:87	62
		6-7	374846.805	3302622.884	СЗ:18	116
		7-8	374962.680	3302615.885	ЮВ:73	63
		8-9	374930.153	3302669.758	СВ:54	38
		9-10	374944.341	3302704.849	ЮВ:88	112
		10-11	374912.077	3302812.632	ЮВ:28	80
		11-12	374834.541	3302831.847	ЮЗ:50	99
		12-13	374791.708	3302742.749	ЮВ:1	27
		13-1	374764.201	3302736.746	ЮЗ:45	122

\* - Геодезические координаты получены при помощи GARMIN 64st (указывается наименование и марка прибора, с помощью которого определены геодезические координаты) в системе координат МСК 47 зона 3 (указывается система координат, в которой представлены геодезические координаты, рекомендуем предоставлять геодезические координаты в местной системе МСК 47 с указанием зоны)

Исполнил: Инженер ПТО  Лебедева А.А.

**КАРТОЧКА**  
**ОБСЛЕДОВАНИЯ УЧАСТКА № 6/н /1/г ГОД**  
**ПРИ ВЫБОРЕ СПОСОБА И ТЕХНОЛОГИИ ЛЕСОВОССТАНОВЛЕНИЯ**

1. Лесничество Бокситогорское
2. Участковое лесничество Деревское
3. Дача, тех. участок -
4. Номер квартала 44
5. Номер выдела 5
6. Номер делянки 1
7. Площадь участка, с точностью до 0,1 га 3.5/2.9
8. План участка (прилагается к Карточке)
9. Категория площади: лесовосстановления сплошная вырубка 2020г. оставление единичных старовозрастных деревьев-7 шт. Ос

10. Исходный породный состав участка лесовосстановления, 4Е1С3Б2Ос  
вырубка, гарь, иная (год, месяц)

до вырубки, гари, гибели

11. Условия для работы техники: доступна
- 11.1. Количество пней, шт./га: всего до 600, ср. диаметр 24
- 11.2. Захламленность, м<sup>3</sup>/га отсутствует- менее 5 м<sup>3</sup>/га  
отсутствует - менее 5 м<sup>3</sup>/га, слабая - 5 - 20 м<sup>3</sup>/га, средняя - 20 - 50 м<sup>3</sup>/га, сильная > 50 м<sup>3</sup>/га
- 11.3. Доступность для работы техники доступна
12. Характеристика природно-климатических и лесорастительных условий лесного участка
- 12.1. Лесорастительная зона таежная
- 12.2. Лесной район Балтийско-Белозерский таежный район
- 12.3. Целевое назначение лесов эксплуатационные леса
- 12.4. Рельеф равнинный. недостаточно дренированные равнины с ослабленным стоком и  
застойным переувлажнением

12.5. Почва влажные грубогумусные

тип, степень увлажнения, механический состав ЧВ ВЗ

12.7. Степень задернения почвы равнинная: средняя степень задернения  
отсутствует - до 10%, слабая - 11 - 30%, средняя - 31 - 50%, сильная > 50%

13. Характеристика подроста главных (целевых) пород:

13.1. Средняя высота \_\_\_\_\_ м,

13.2. Средний возраст \_\_\_\_\_ лет,

13.3. Количество, всего \_\_\_\_\_ тыс.шт./га, в том числе по породам \_\_\_\_\_

13.4. Категория густоты \_\_\_\_\_

редкий, средний, густой

13.5. Распределение по площади \_\_\_\_\_

равномерное, неравномерное, групповое

13.6. Жизнеспособность подроста \_\_\_\_\_

жизнеспособный, нежизнеспособный

14. Характеристика возобновления мягколиственных пород:

14.1. Порода \_\_\_\_\_

14.2. Количество \_\_\_\_\_ шт./га

14.3. Средняя высота \_\_\_\_\_ м

15. Источники обсеменения стена леса (Юг-6С3Е1Б)

порода, источник: одиночные (шт./га), куртины, полосы, стены леса

16. Характеристика санитарного состояния при предварительном осмотре участка присутствии признаков заселения на лесокультурной площади вредных организмов не обнаружено  
заселенность вредными организмами, болезни леса
17. Предложения для разработки Проекта лесовосстановления:
- 17.1. Способ лесовосстановления искусственный (лесные культуры)  
естественный, искусственный (лесные культуры), комбинированный
- 17.2. Главные (целевые) породы Ель
- 17.3. Срок лесовосстановления 2022-2031 г.  
начало, окончание (месяц, год)
18. Необходимость проведения предварительных и сопутствующих мероприятий:
- 18.1. Очистка вырубки, гари не требуется
- 18.2. Санитарные не требуются
- 18.3. Противопожарные прерывистая опашка по периметру, неравномерно, шириной до 1,4 метра
- 18.4. Иные предложения подготовка почвы лесным плугом ПЛ-1, расстояние между центром борозд не менее 4,5 м - 5,5 м

Исполнитель(и): Инженер ПТО

Должность

К Карточке

обследования участка  
при выборе способа и технологии  
лесовосстановления

  
подпись

Лебедева А.А. " 24 " 08 2022 г.  
Ф.И.О.