

ПРОЕКТ
ЛЕСОВОССТАНОВЛЕНИЯ
(создание лесных культур)
на весну 2022 г.

Лесничество Бокситогорское Участковое лесничество _____ Боровское

№ квартала 49 № выдела в.7 (6,5 га)

Главная порода _____ Ель

Вид культур _____ сплошные





(сплошные, подпологовые, реконструкция)

Арендатор лесного участка ООО «ММ-Ефимовский», № 2-2010-01-2-3 от 03.02.10.
дек.№2-2021 от 26.11.2020 г.

(наименование, № дог. аренды, декларация, дата)

Площадь участка 6,5 га

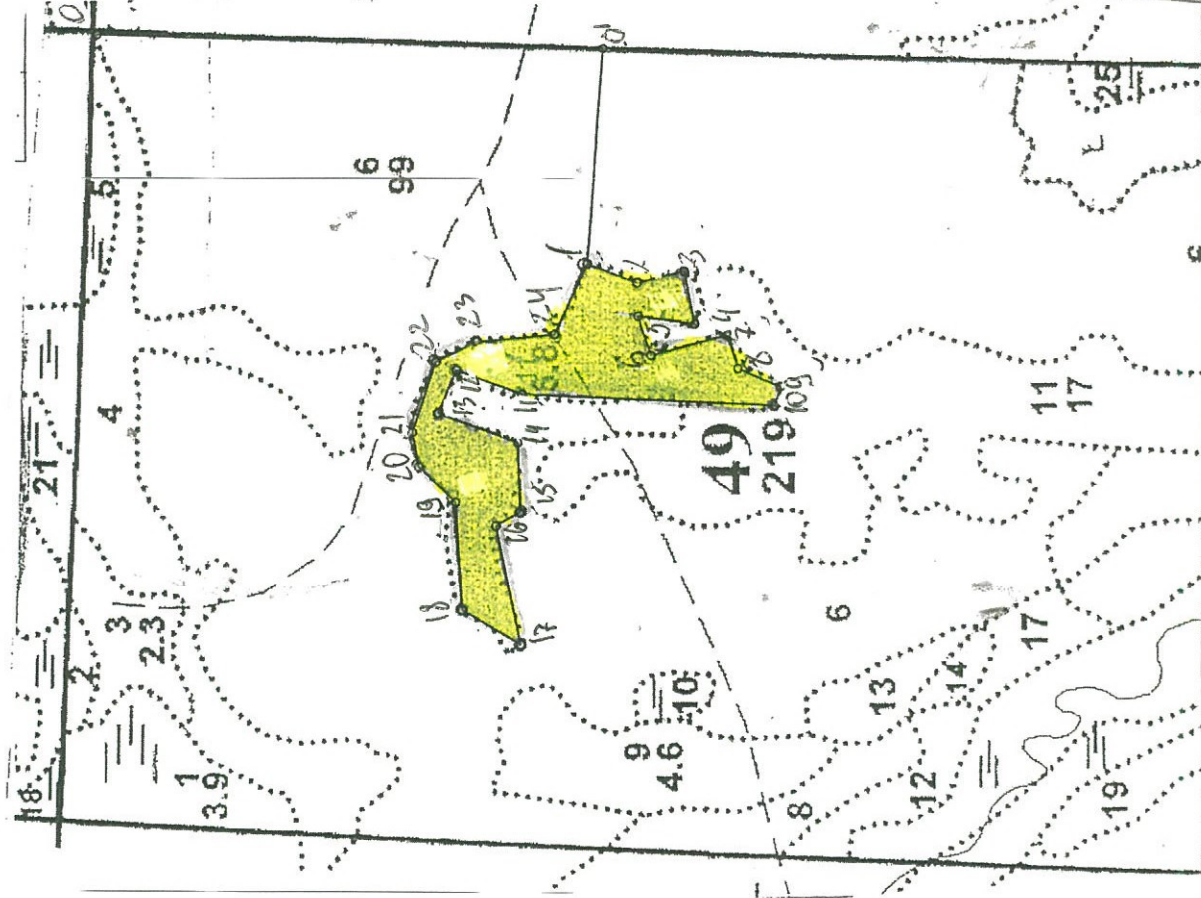
План участка, масштаб 1:10 000

1. Категория лесокультурной площади: (вырубка сплошная 2021 г. состояние очистки проведена в соответствии с технологической картой разработки делянки, кол-во пней (валунов) на 1 га до 600 шт., гарь, редина, путьрь, прогалина и т.д. оставление единичных старовозрастных деревьев-16 шт. Ос
2. Рельеф, почвы, механический состав, степень влажности равнинный, дренированные равнины с несколько ослабленным стоком, подзолистые
3. Напочвенный покров (важнейшие растения-индикаторы) (черника, майник, вейник)
4. Тип леса (тип вырубки), тип лесорастительных условий ЧС В2
5. Наличие естественного возобновления (по породам), тыс.шт./га; размещение; средняя высота, м не имеется
6. Зараженность почвы вредителями, вид при предварительном осмотре участка присутствие признаков заселения на лесокультурной площади вредных организмов не обнаружено
7. Состав, возраст, полнота, класс бонитета реконструируемого насаждения не проектируется
8. Способ реконструкции: ширина и направление коридоров, кулис, площадь расчищенных коридоров от общей площади реконструируемого участка (в %) не проектируется
9. Сроки и виды подготовки площади, применяемые машины и орудия не проектируется
10. Способы и время обработки почвы (механизованная, ручная, сплошная, полосами, бороздами, площадками и т.д.), глубина обработки почвы, применяемые машины и орудия бесснежный период 2021г., механизированная частичная обработка почвы бороздами трактором ТУТ-100 с плугом ПЛ-1, глубина до 0,2 м.
11. Размещение и размеры площадок, полос, борозд на площади и их направление борозды шириной 1,0 м через 4,5м-5,5м непрямолинейные с плавным искривлением
12. Метод и способ создания культур (посадка сеянцами, саженцами, посев рядовой, строчно-луночный, ручной, механизированный) под меч Колосова в берму, в дно, в пласт борозды в шахматном порядке или в ряд (в зависимости от почвы и рельефа площади)
13. Количество посадочных (посевных) мест на 1 га, тыс.шт. не менее 3,0
14. Размещение посадочных (посевных) мест, расстояние между рядами 4,5-5,5 м., в рядах 0,4-1,0 м
15. Схема смешения пород Е*Е*Е*Е*Е*
16. Потребность в посадочном (посевном) материале на 1 га не менее 3000 шт. тыс.шт. (кг) и на всю площадь по породам не менее 19 500 шт
17. Характеристика посадочного (посевного) материала по породам: возраст сеянцев, саженцев класс качества семян, их происхождения, лесосеменной район стандарт. сеянцы ели с ОКС, возраст 3 года, D-у корневой шейки не менее 2х мм, Н- не менее 12 см
18. Способ подготовки семян к посеву не проектируется
19. Виды и способы агротехнических уходов, их кратность: 2023 год- ручная оправка растений от завала травой и почвой- однократно
20. Виды и способы лесоводственных уходов, их кратность: 2027 год-уничтожение или предупреждение появления древесной растительности в рядах культур по необходимости, кратность – однократно.
21. Противопожарные мероприятия, протяженность, ширина мин полос прерывистая опашка по периметру шириной до 1,4 м.
22. Намечаемый год перевода культур в лесопокрытую площадь не позднее 2031 г.
23. Показатели оценки восстанавливаемых лесов для признания работ по лесовосстановлению завершенными (возраст, кол-во деревьев главных лесных пород, средняя высота) Максимальный срок 10 лет, кол-во деревьев не менее 2,0 шт./га, высота не менее 0,7 м
- Составил (арендатор): Инженер ПТО Лебедева А.А.  « 24 » 10 2021 (подпись)
- Проверил (Уч. лесничий): Павлов А.С.  « 04 » 10 2021 (подпись)
- Проверил (инженер по л/в): Сидорова М.С.  « 08 » 11 2021 (подпись)
- Учтено с внесением следующих замечаний *для проверки. возраст иск превышает альфамакс и лесовод учтен в 24,25,5,8,4,10,15,20,25,30,35,40,45,50,55,60,65,70,75,80,85,90,95,100,105,110,115,120,125,130,135,140,145,150,155,160,165,170,175,180,185,190,195,200,205,210,215,220,225,230,235,240,245,250,255,260,265,270,275,280,285,290,295,300,305,310,315,320,325,330,335,340,345,350,355,360,365,370,375,380,385,390,395,400,405,410,415,420,425,430,435,440,445,450,455,460,465,470,475,480,485,490,495,500,505,510,515,520,525,530,535,540,545,550,555,560,565,570,575,580,585,590,595,600,605,610,615,620,625,630,635,640,645,650,655,660,665,670,675,680,685,690,695,700,705,710,715,720,725,730,735,740,745,750,755,760,765,770,775,780,785,790,795,800,805,810,815,820,825,830,835,840,845,850,855,860,865,870,875,880,885,890,895,900,905,910,915,920,925,930,935,940,945,950,955,960,965,970,975,980,985,990,995,1000*
- Главный лесничий: Рыжова С.В.  (Ф.И.О.)

План участка

Лесничество (лесопарк) Бокситогорское
Участковое лесничество Боровское
Урочище (при наличии) -
Номер(а) лесного квартала 49
Номер(а) лесотаксационного выдела 7
Масштаб 1:10 000

Площадь общая, га
6,5



Экспликация участка						
Номера точек	Геодезические координаты		Направление румбы (азимуты)		Длина линий, м	
	X	Y	линий, °			
Привязка						
0-0'	424960.070	3321748.723	ЮВ	10	720	
0'-1	424285.571	3321753.745	ЮЗ	90	290	
Объект						
Катег. земель	Площадь участка, га	Номера точек	Геодезические координаты		Направление румбы (азимуты) линий, °	Длина линий, м
			X	Y		
Экспл	6.5	1-2	424295.967	3321466.542	ЮЗ:8	75
		2-3	424229.286	3321444.130	ЮВ:24	60
		3-4	424167.332	3321461.688	ЮЗ:65	65
		4-5	424150.687	3321392.436	СЗ:5	75
		5-6	424226.401	3321400.192	ЮЗ:62	56
		6-7	424207.047	3321349.408	ЮВ:27	110
		7-8	424107.559	3321379.962	ЮЗ:57	50
		8-9	424091.404	3321336.276	ЮЗ:10	60
		9-10	424033.790	3321313.847	СЗ:77	25
		10-11	424040.466	3321289.164	СЗ:9	340
		11-12	424376.480	3321291.940	СВ:8	91
		12-13	424464.855	3321320.939	СЗ:81	60
		13-14	424487.236	3321263.221	ЮЗ:7	110
		14-15	424379.350	3321228.456	ЮЗ:75	90
		15-16	424373.527	3321137.515	СЗ:39	40
		16-17	424404.820	3321118.502	ЮЗ:65	160
		17-18	424366.127	3320963.737	СВ:18	90
		18-19	424445.565	3321006.213	СВ:73	150
		19-20	424459.507	3321148.149	СВ:27	60
		20-21	424510.386	3321192.190	СВ:60	45
		21-22	424520.433	3321237.010	ЮВ:81	100
		22-23	424492.612	3321330.638	ЮВ:35	60
		23-24	424439.039	3321359.286	ЮВ:16	105
		24-1	424336.156	3321372.511	ЮВ:79	100

* - Геодезические координаты получены при помощи GARMIN 64st (указывается наименование и марка прибора, с помощью которого определены геодезические координаты) в системе координат МСК 47 зона 3 (указывается система координат, в которой представлены геодезические координаты, рекомендуем предоставлять геодезические координаты в местной системе МСК 47 с указанием зоны)

Исполнил: Инженер ПТО  Лебедева А.А.

КАРТОЧКА
ОБСЛЕДОВАНИЯ УЧАСТКА № 6/н А/ГОД
ПРИ ВЫБОРЕ СПОСОБА И ТЕХНОЛОГИИ ЛЕСОВОССТАНОВЛЕНИЯ

1. Лесничество Бокситогорское
2. Участковое лесничество Боровское
3. Дача, тех. участок -
4. Номер квартала 49
5. Номер выдела 7
6. Площадь участка, с точностью до 0,1 га 6,5
7. План участка (прилагается к Карточке)
8. Категория площади: лесовосстановления сплошная вырубка 2021г. оставление единичных старовозрастных деревьев-16 шт. Ос
вырубка, гарь, иная (год, месяц) 4Ос2Б3С1Е
до вырубки, гари, гибели
10. Условия для работы техники: доступна
- 10.1. Количество шей, шт./га: всего до 600, ср. диаметр 24
- 10.2. Захламленность, м³/га отсутствует- менее 5 м³/га
отсутствует - менее 5 м³/га, слабая - 5 - 20 м³/га, средняя - 20 - 50 м³/га, сильная > 50 м³/га
- 10.3. Доступность для работы техники доступна
11. Характеристика природно-климатических и лесорастительных условий лесного участка
- 11.1. Лесорастительная зона таежная
- 11.2. Лесной район Балтийско-Белозерский таежный район
- 11.3. Целевое назначение лесов эксплуатационные леса
- 11.4. Рельеф равнинный, дренированные равнины с несколько ослабленным стоком
- 11.5. Почва подзолистые
- 11.6. Тип леса (тип вырубки, тип лесорастительных условий) ЧС В2
тип, степень увлажнения, механический состав
- 11.7. Степень задернения почвы травяной; средняя степень задернения
отсутствует - до 10%, слабая - 11 - 30%, средняя - 31 - 50%, сильная > 50%
12. Характеристика подроста главных (целевых) пород:
 - 12.1. Средняя высота _____ м,
 - 12.2. Средний возраст _____ лет,
 - 12.3. Количество, всего _____ тыс.шт./га, в том числе по породам _____
 - 12.4. Категория густоты _____
редкий, средний, густой
 - 12.5. Распределение по площади _____
равномерное, неравномерное, групповое
 - 12.6. Жизнеспособность подроста _____
жизнеспособный, нежизнеспособный
13. Характеристика возобновления мягколиственных пород:
 - 13.1. Породы _____
 - 13.2. Количество _____ шт./га
 - 13.3. Средняя высота _____ м
 14. Источники обсеменения стена леса ()
порода, источник: одиночные (шт./га), куртины, полосы, стены леса
15. Характеристика санитарного состояния при предварительном осмотре участка присутствие признаков заселения на лесокультурной площади вредных организмов не обнаружено

