

Приложение 2
к Правилам осуществления мероприятий
по предупреждению распространения
вредных организмов
Утверждены
приказом Минприроды России
от 09.11.2020 № 912

УТВЕРЖДАЮ:

Должность: и.о. Председателя комитета по при-
родной среде Ленинградской области
ФИО: А.Н. Зинин
Дата: 02.11.2021

Акт обследования аварийных деревьев № 005-СИ-26-21/47
лесных насаждений Рощинского лесничества,
Ленинградской области (субъект Российской Федерации)

Место проведения

Участковое лесничество	Урочище (дача)	Квартал (кварталы)	Выдел (выделы)
Ленинское	-	104	21

ПЕРЕЧЕТНАЯ ВЕДОМОСТЬ АВАРИЙНЫХ ДЕРЕВЬЕВ, НАЗНАЧАЕМЫХ В РУБКУ

№ дерева	Координаты		Порода	Высота, м	Диаметр, см	Запас, куб.м	Структурные изъяны, характеризующие аварийность дерева	Сроки проведения мероприятия
1	2		3	4	5	6	7	8
1	60,268516	29,785631	С	20	24	0,416	стволовая гниль	2021-23гг
2	60,268501	29,785506	С	18	20	0,26	слом кроны, стволовая гниль	2021-23гг
3	60,268480	29,785333	С	18	20	0,26	стволовая гниль, заселено стволовыми вредителями	2021-23гг
4	60,268510	29,783894	С	13	22	0,232	слом кроны, стволовая гниль	2021-23гг
5	60,268664	29,783949	С	19	24	0,395	слом кроны, стволовая гниль	2021-23гг
6	60,268424	29,783247	С	19	22	0,332	слом кроны, стволовая гниль	2021-23гг
7	60,268488	29,783213	Е	14	18	0,178	стволовая гниль, отработано стволовыми вредителями	2021-23гг
8	60,268463	29,783090	С	20	24	0,416	стволовая гниль	2021-23гг
9	60,268465	29,782702	Е	25	40	1,507	стволовая гниль	2021-23гг
10	60,268332	29,782574	С	21	24	0,437	слом кроны, стволовая гниль	2021-23гг
11	60,268529	29,782509	С	18	20	0,26	слом кроны, стволовая гниль	2021-23гг
12	60,268465	29,781735	С	16	18	0,191	слом кроны, стволовая гниль	2021-23гг
13	60,268686	29,780559	Е	23	28	0,679	стволовая гниль, заселено стволовыми вредителями	2021-23гг
14	60,268665	29,780379	Е	26	32	1,003	стволовая гниль, комлевая гниль	2021-23гг
15	60,268686	29,780295	Е	20	24	0,443	слом кроны, стволовая гниль	2021-23гг
16	60,268689	29,780312	Е	25	28	0,739	стволовая гниль	2021-23гг
17	60,268535	29,780401	Е	23	26	0,586	стволовая гниль	2021-23гг
18	60,268319	29,780436	Е	12	32	0,482	слом кроны, стволовая гниль	2021-23гг
19	60,268429	29,780746	С	16	20	0,236	слом кроны, стволовая гниль	2021-23гг
20	60,268481	29,780123	Е	14	12	0,079	стволовая гниль, наклон ствола	2021-23гг
21	60,268462	29,779981	Е	16	18	0,199	стволовая гниль	2021-23гг
22	60,268485	29,779812	Е	16	22	0,298	стволовая гниль	2021-23гг
23	60,268481	29,779696	С	18	18	0,211	стволовая гниль	2021-23гг
24	60,268280	29,781330	Е	36	23	0,718	стволовая гниль	2021-23гг
25	60,268270	29,781270	Е	20	20	0,308	стволовая гниль	2021-23гг
26	60,268320	29,781070	Е	24	20	0,362	стволовая гниль	2021-23гг
27	60,268310	29,781070	Е	18	18	0,224	стволовая гниль	2021-23гг
28	60,268340	29,781050	Е	18	16	0,177	стволовая гниль	2021-23гг
29	60,268350	29,781000	Е	18	16	0,177	стволовая гниль, комлевая гниль, зависшее	2021-23гг
30	60,268350	29,781000	Е	20	20	0,308	стволовая гниль, комлевая гниль, зависшее	2021-23гг
31	60,268540	29,780910	Е	15	15	0,13	стволовая гниль, комлевая гниль	2021-23гг
32	60,268330	29,780540	Е	18	18	0,224	стволовая гниль, комлевая гниль	2021-23гг
33	60,268330	29,780530	Е	19	14	0,143	стволовая гниль, комлевая гниль	2021-23гг
34	60,268470	29,780450	Е	16	8	0,039	стволовая гниль, комлевая гниль	2021-23гг
35	60,268270	29,780300	Е	28	14	0,207	стволовая гниль, комлевая гниль	2021-23гг
36	60,268240	29,780340	Е	16	12	0,089	стволовая гниль, комлевая гниль	2021-23гг
37	60,268270	29,780180	Е	29	14	0,214	стволовая гниль, комлевая гниль	2021-23гг
38	60,268380	29,780140	Е	21	23	0,427	стволовая гниль, комлевая гниль	2021-23гг
39	60,268310	29,780140	Е	30	26	0,764	стволовая гниль, комлевая гниль	2021-23гг
40	60,268370	29,780140	Е	21	18	0,262	стволовая гниль, комлевая гниль	2021-23гг
41	60,268360	29,780160	Е	30	28	0,886	стволовая гниль, комлевая гниль	2021-23гг
42	60,268330	29,780180	Е	21	23	0,427	стволовая гниль, комлевая гниль	2021-23гг
43	60,268350	29,780110	Е	32	27	0,879	стволовая гниль, заселено стволовыми вредителями	2021-23гг
44	60,268350	29,780090	Е	16	14	0,121	стволовая гниль, заселено стволовыми вредителями	2021-23гг
45	60,268360	29,780030	Е	18	14	0,136	стволовая гниль, заселено стволовыми вредителями	2021-23гг
46	60,268370	29,780020	Е	26	28	0,768	стволовая гниль, заселено стволовыми вредителями	2021-23гг
47	60,268370	29,779990	Е	17	19	0,236	стволовая гниль, заселено стволовыми вредителями	2021-23гг
48	60,268380	29,779990	Е	21	23	0,427	стволовая гниль, заселено стволовыми вредителями	2021-23гг
49	60,268390	29,779960	Е	27	29	0,856	стволовая гниль, заселено стволовыми вредителями	2021-23гг
50	60,268390	29,779960	Е	49	28	1,417	стволовая гниль, заселено стволовыми вредителями	2021-23гг

ПЕРЕЧЕТНАЯ ВЕДОМОСТЬ АВАРИЙНЫХ ДЕРЕВЬЕВ, НАЗНАЧАЕМЫХ В РУБКУ

№ дерева	Координаты		Пород а	Высота, м	Диаметр, см	Запас, куб.м	Структурные изъяны, характеризующие аварийность дерева	Сроки проведения мероприятия
1	2		3	4	5	6	7	8
51	60,268664	29,780480	Е	18	23	0,366	стволовая гниль, заселено стволовыми вредителями	2021-23гг
52	60,268650	29,785200	Е	18	22	0,335	стволовая гниль, заселено стволовыми вредителями	2021-23гг
53	60,268660	29,780520	Е	22	24	0,477	стволовая гниль, заселено стволовыми вредителями	2021-23гг
54	60,268650	29,780540	Е	20	22	0,372	стволовая гниль, заселено стволовыми вредителями	2021-23гг
55	60,268800	29,783510	Е	42	28	1,215	стволовая гниль, заселено стволовыми вредителями	2021-23гг
						23,53		

Исполнитель работ по проведению лесопатологического обследования аварийных деревьев:

Фамилия, имя и отчество (при наличии)

Троицкая Т.В.

Подпись

Дата проведения обследования 14.09.2021г

Дата составления документа

19.10.2021

Телефон

(812) 552 73 55

ЗАКЛЮЧЕНИЕ

С целью предотвращения негативных процессов или снижения ущерба от их воздействия:

необходима рубка аварийных деревьев

Приложение 1
К акту обследования аварийных деревьев

ФОТОТАБЛИЦА

Дерево №1

Фото № 1.1 Общий вид дерева. Стволовая гниль

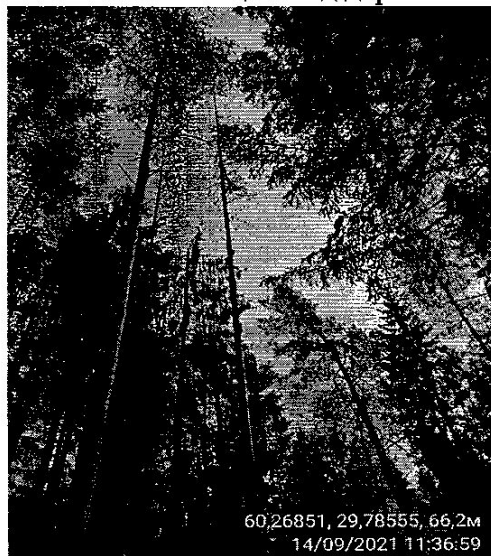


Фото № 1.2 Стволовая гниль



Дерево № 2

Фото № 2.1 Общий вид дерева. Слом кроны, стволовая гниль

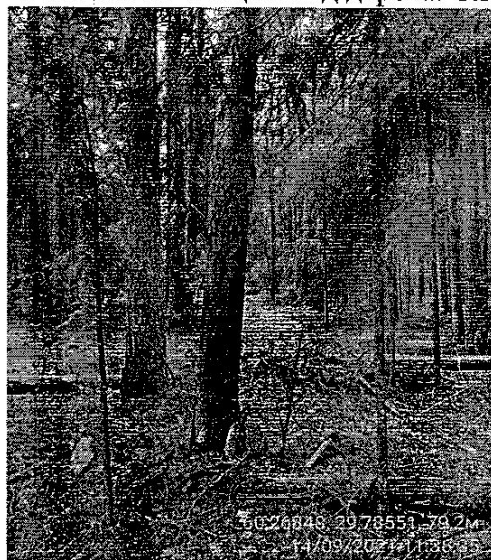
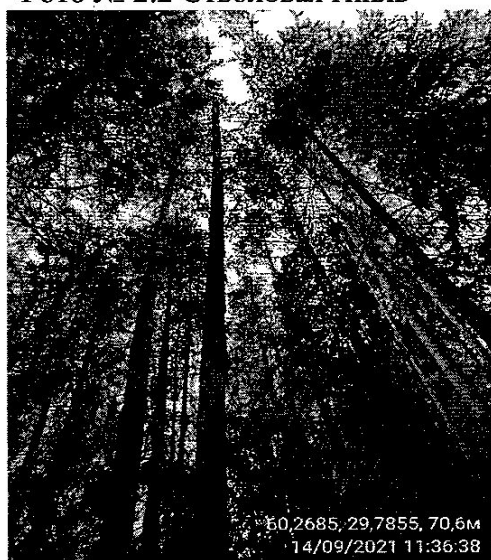


Фото № 2.2 Стволовая гниль



Дерево № 3

Фото № 3.1 Общий вид дерева. Стволовая гниль

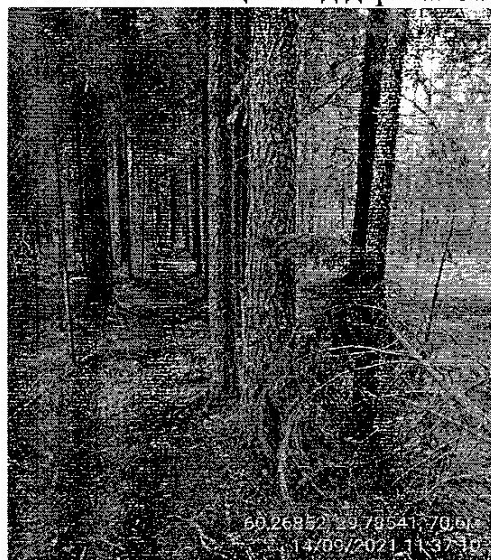
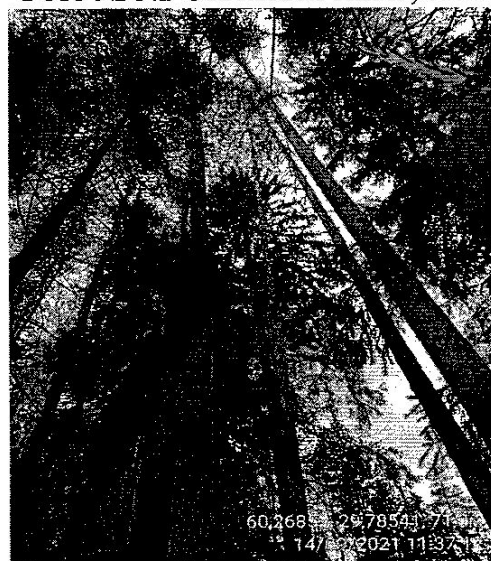


Фото № 3.2 Стволовая гниль, заселено стволовыми вредителями

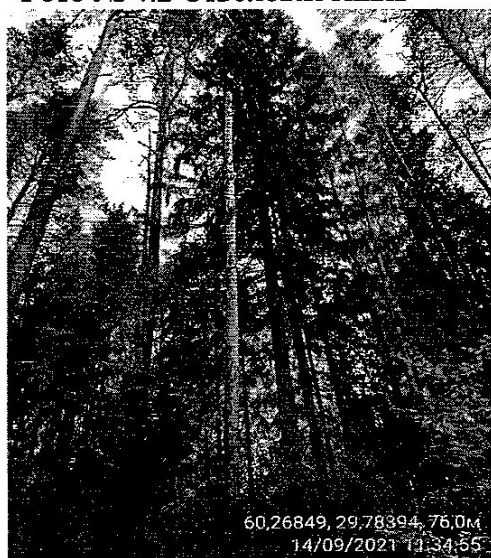


Дерево № 4

Фото № 4.1 Общий вид дерева. Слом кроны, стволовая гниль



Фото № 4.2 Стволовая гниль



Дерево № 5

Фото № 5.1 Общий вид дерева. Слом кроны, стволовая гниль

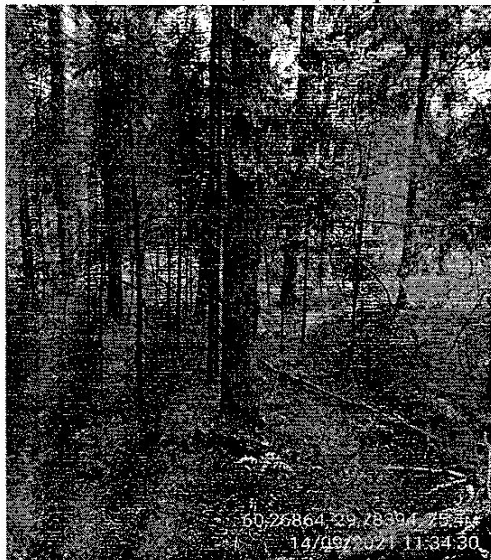


Фото № 5.2 Стволовая гниль



Дерево № 12

Фото № 12.1 Общий вид дерева. Слом кроны, стволовая гниль

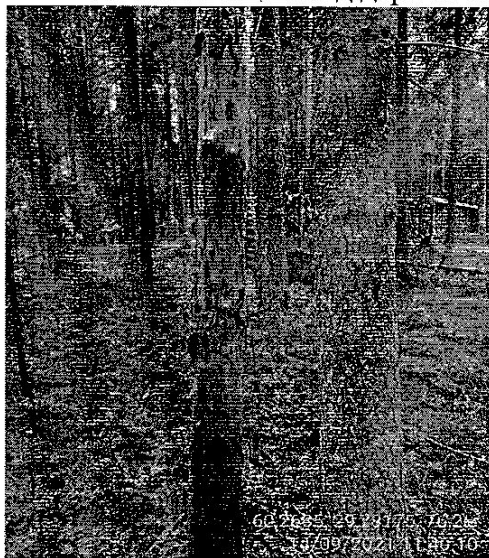
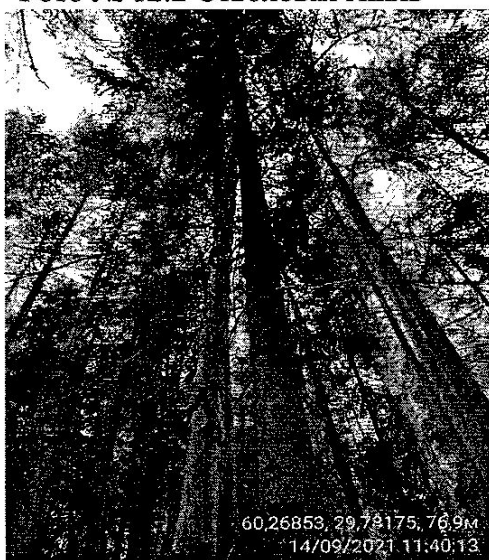


Фото № 12.2 Стволовая гниль



Дерево № 13

Фото № 13.1 Общий вид дерева. Стволовая гниль

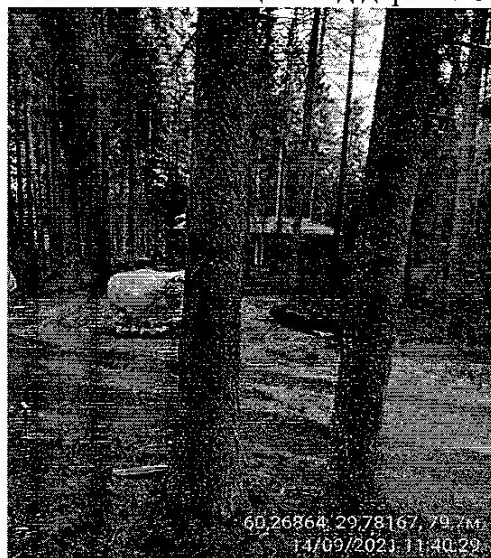
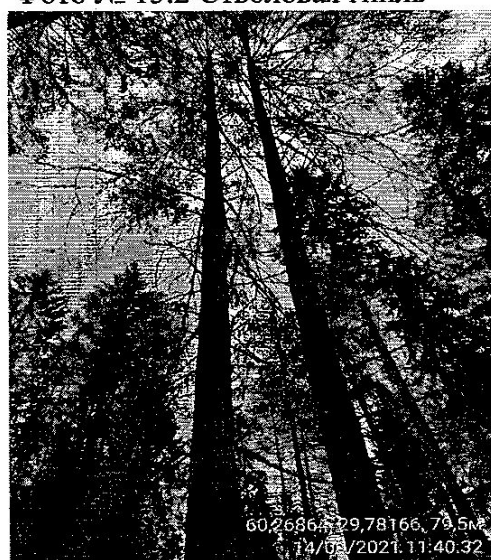


Фото № 13.2 Стволовая гниль



Дерево № 14

Фото № 14.1 Общий вид дерева. Стволовая гниль

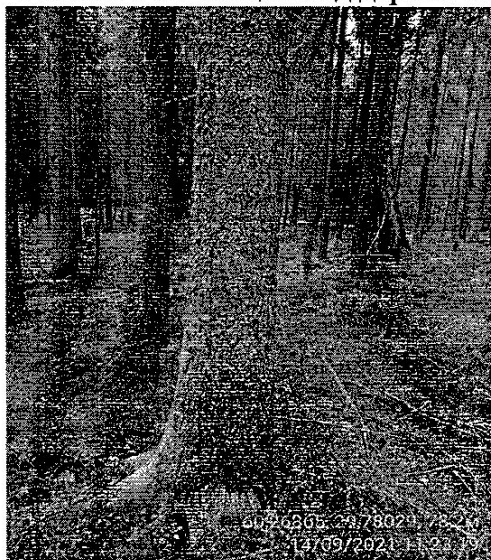


Фото № 14.2 Стволовая и комлевая гниль

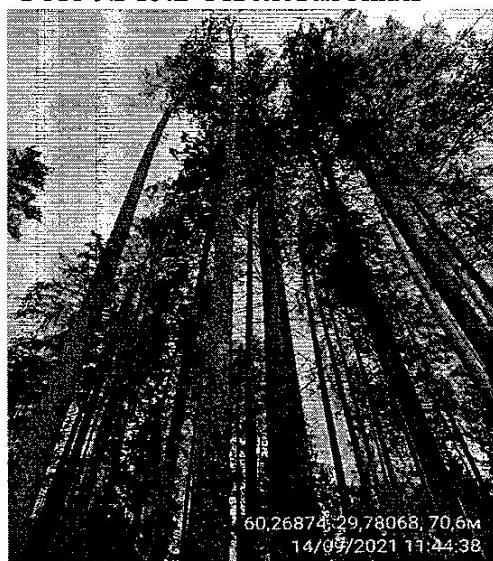


Дерево № 15

Фото № 15.1 Общий вид дерева. Слом кроны, стволовая гниль



Фото № 15.2 Стволовая гниль

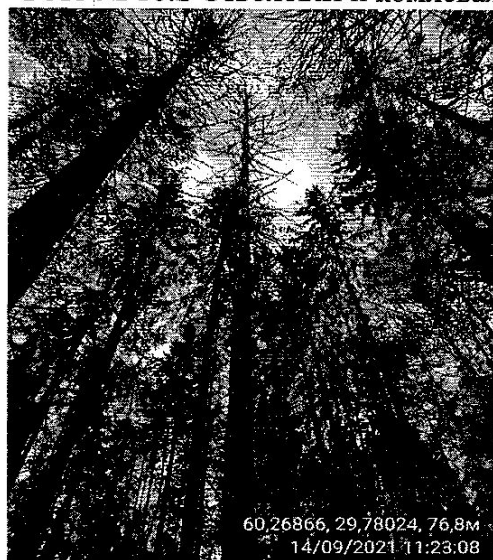


Дерево № 16

Фото № 16.1 Общий вид дерева. Стволовая гниль



Фото № 16.2 Стволовая и комлевая гниль



Дерево № 17

Фото № 17.1 Общий вид дерева. Стволовая гниль



Фото № 17.2 Стволовая гниль



Дерево № 18

Фото № 18.1 Общий вид дерева. Слом кроны, стволовая гниль

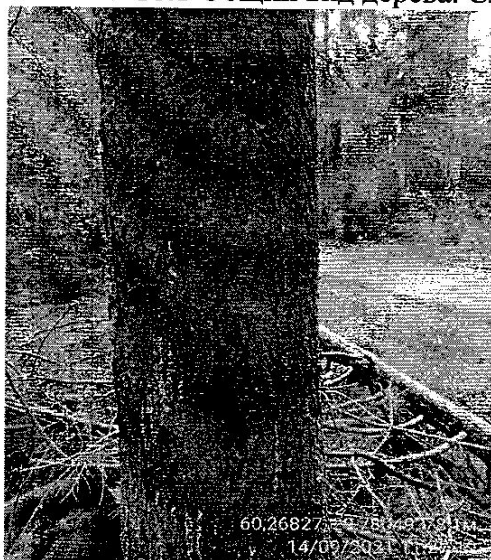
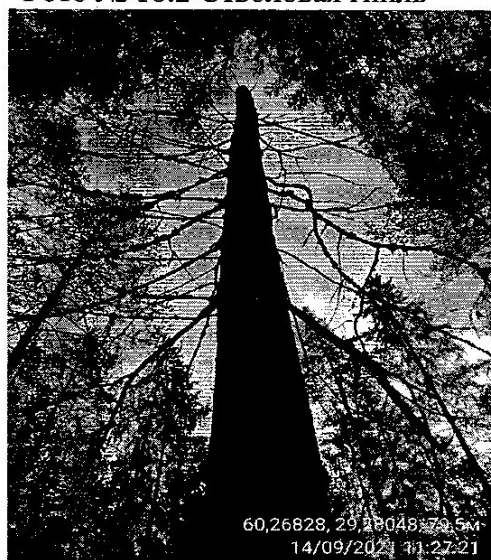


Фото № 18.2 Стволовая гниль

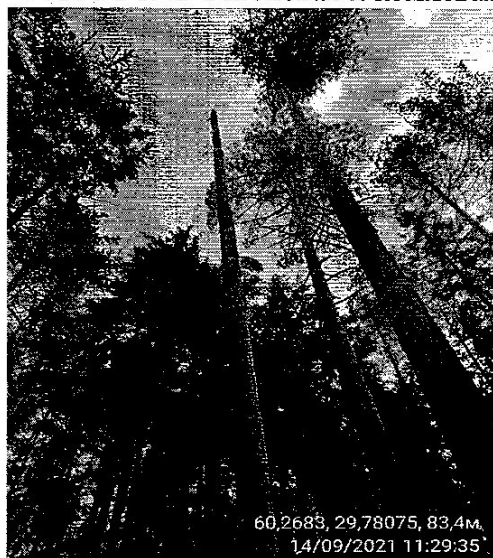


Дерево № 19

Фото № 19.1 Общий вид дерева. Слом кроны, стволовая гниль



Фото № 19.2 Стволовая и комлевая гниль



Дерево № 20

Фото № 20.1 Общий вид дерева. Стволовая гниль, наклон ствола

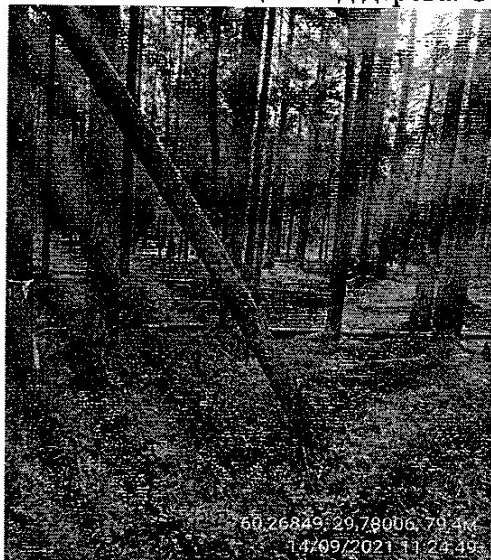
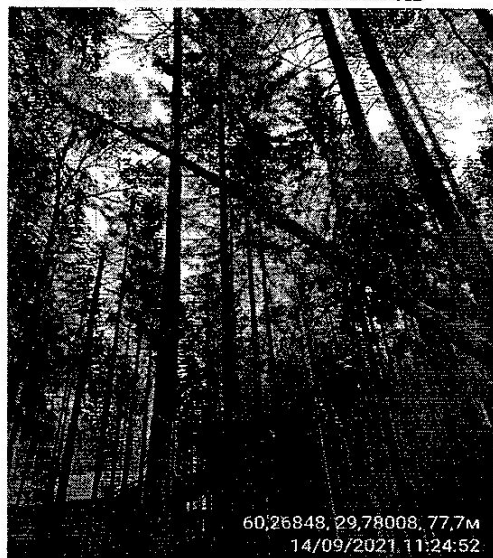


Фото № 20.2 Стволовая гниль

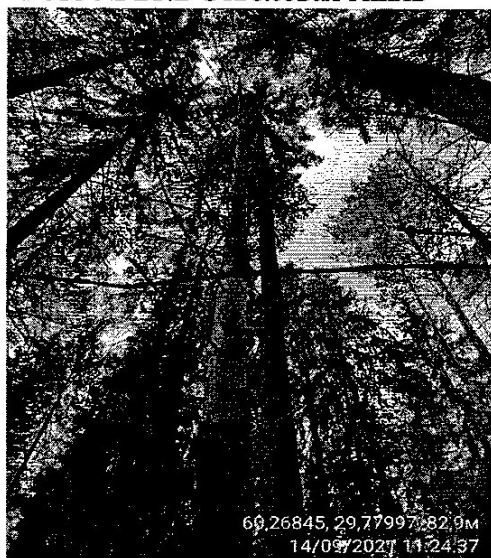


Дерево № 21

Фото № 21.1 Общий вид дерева. Стволовая гниль



Фото № 21.2 Стволовая гниль



Дерево № 22

Фото № 22.1 Общий вид дерева. Стволовая гниль



Фото № 22.2 Стволовая гниль



Дерево № 23

Фото № 23.1 Общий вид дерева. Стволовая гниль



Фото № 23.2 Стволовая гниль



Дерево № 24

Фото № 24.1 Общий вид дерева. Стволовая гниль

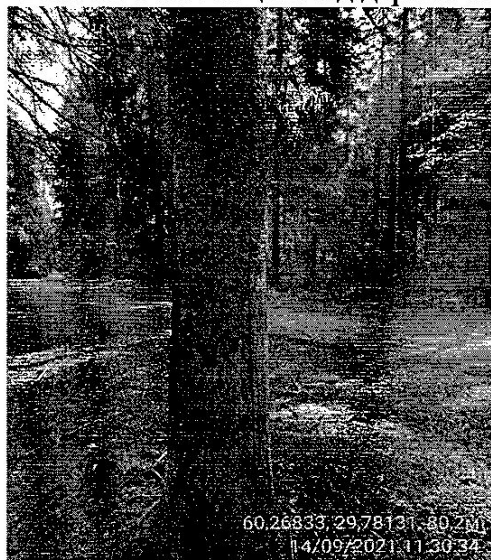


Фото № 24.2 Стволовая гниль

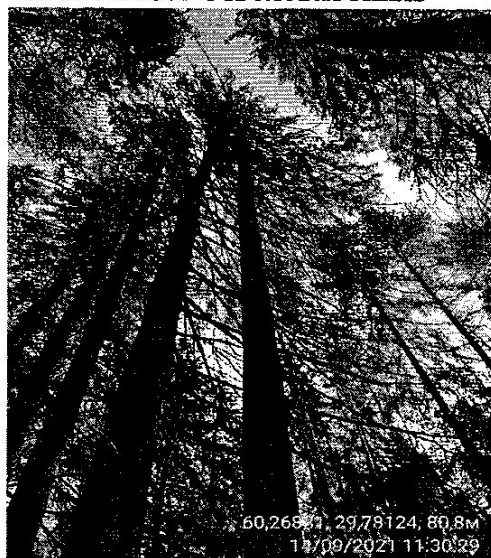


Дерево № 25

Фото № 25.1 Общий вид дерева. Стволовая гниль



Фото № 25.2 Стволовая гниль



Дерево № 26

Фото № 26.1 Общий вид дерева. Стволовая гниль

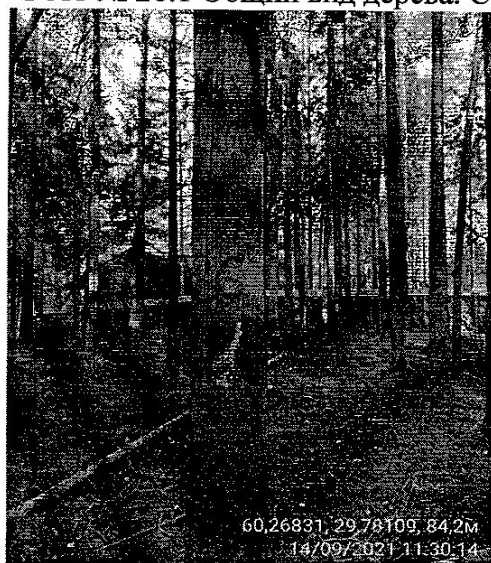


Фото № 26.2 Стволовая гниль



Дерево № 27

Фото № 27.1 Общий вид дерева. Стволовая гниль

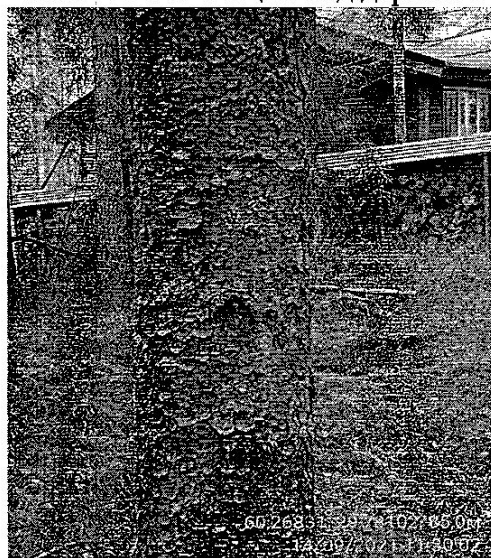


Фото № 27.2 Стволовая гниль



Дерево № 46

Фото № 46.1 Общий вид дерева. Стволовая гниль, заселенное стволовыми

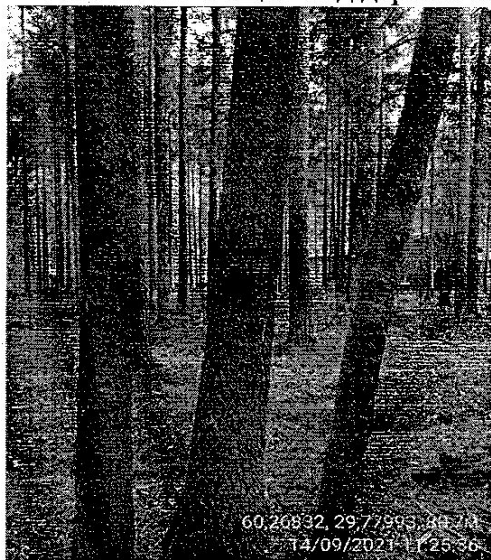
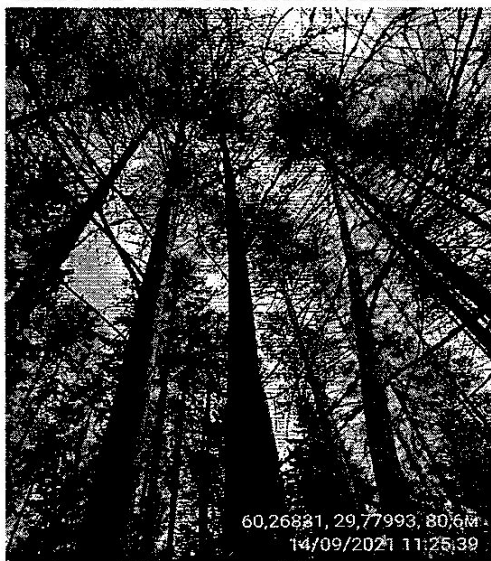


Фото № 46.2 Стволовая гниль



Дерево № 47

Фото № 47.1 Общий вид дерева. Стволовая гниль, заселенное стволовыми

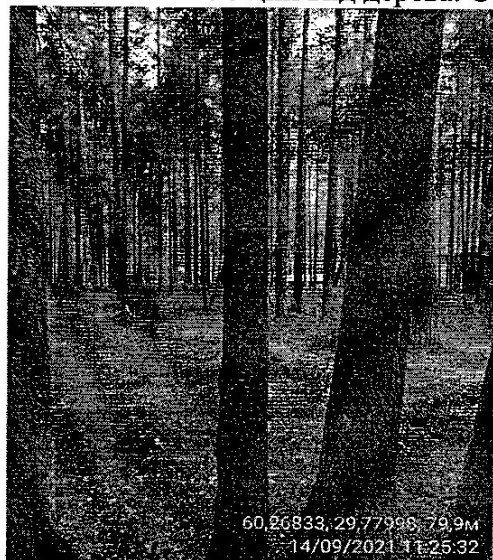
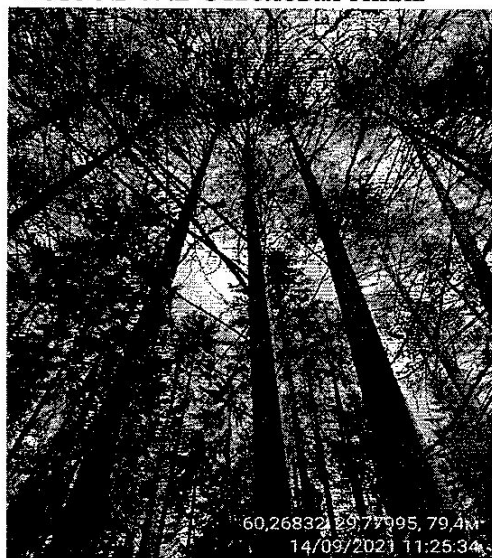


Фото № 47.2 Стволовая гниль



Дерево № 48

Фото № 48.1 Общий вид дерева. Стволовая гниль, заселенное стволовыми



Фото № 48.2 Стволовая гниль



Дерево № 49

Фото № 49.1 Общий вид дерева. Стволовая гниль, заселенное стволовыми

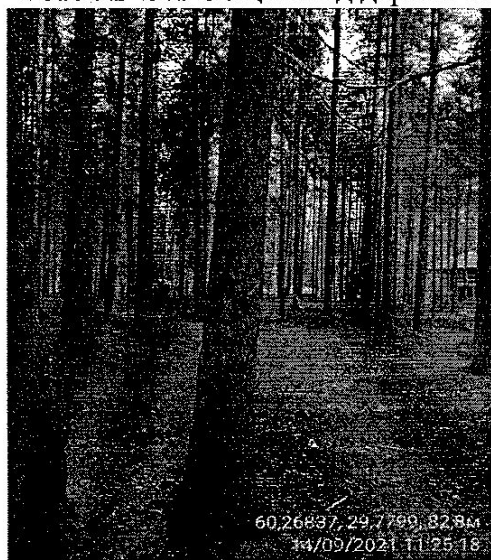


Фото № 49.2 Стволовая гниль



Дерево № 50

Фото № 50.1 Общий вид дерева. Стволовая гниль, заселенное стволовыми



Фото № 50.2 Стволовая гниль

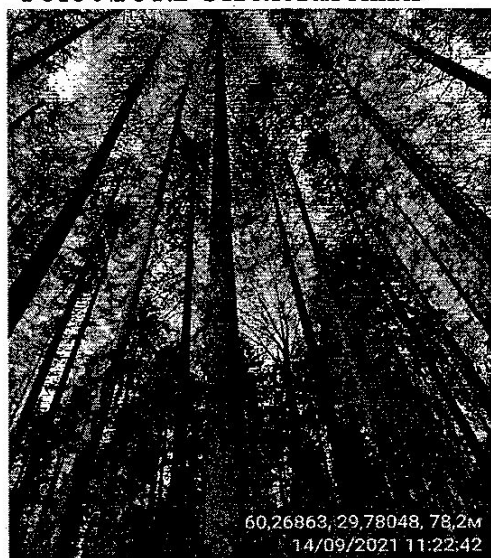


Дерево № 51

Фото № 51.1 Общий вид дерева. Стволовая гниль, заселенное стволовыми



Фото № 51.2 Стволовая гниль

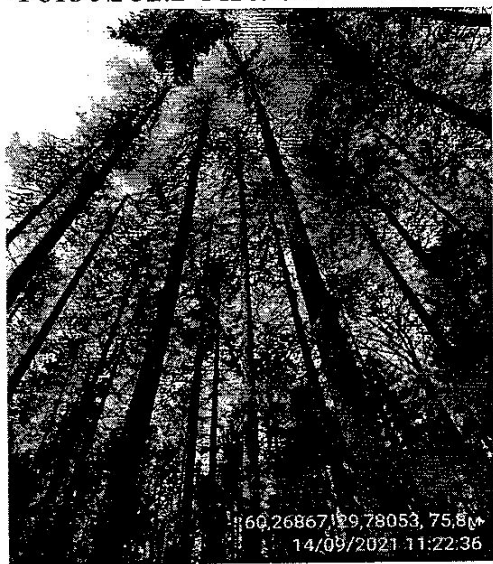


Дерево № 52

Фото № 52.1 Общий вид дерева. Стволовая гниль, заселенное стволовыми



Фото № 52.2 Стволовая гниль



Дерево № 53

Фото № 53.1 Общий вид дерева. Стволовая гниль, заселенное стволовыми



Фото № 53.2 Стволовая гниль

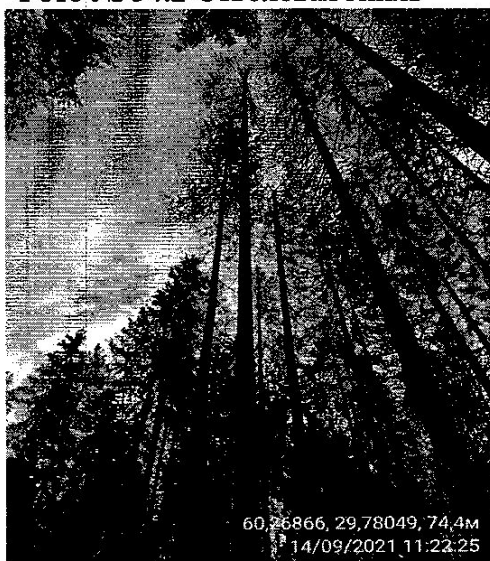


Дерево № 54

Фото № 54.1 Общий вид дерева. Стволовая гниль, заселенное стволовыми



Фото № 54.2 Стволовая гниль



Дерево № 55

Фото № 55.1 Общий вид дерева. Стволовая гниль, заселенное стволовыми

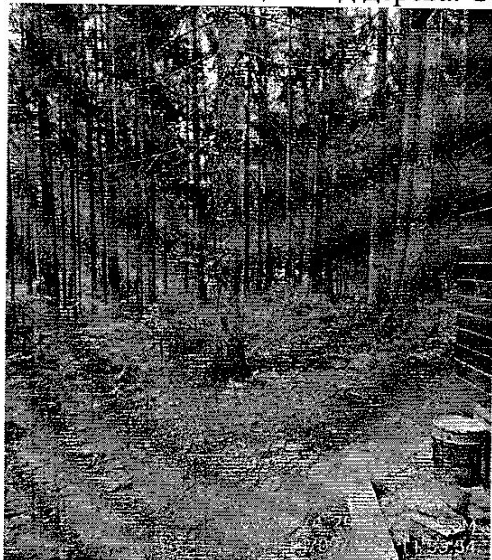
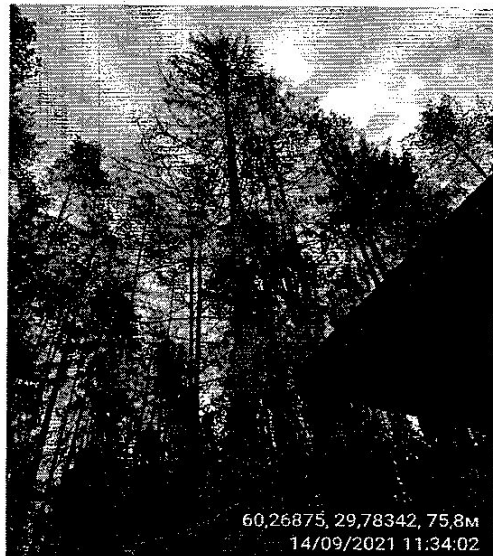


Фото № 55.2 Стволовая гниль



60.26875, 29.78342, 75.8м
14/09/2021 11:34:02

Фамилия, имя и отчество _____ Троицкая Т.В.

Подпись _____

Дерево № 6

Фото № 6.1 Общий вид дерева. Слом кроны, стволовая гниль



Фото № 6.2 Стволовая гниль

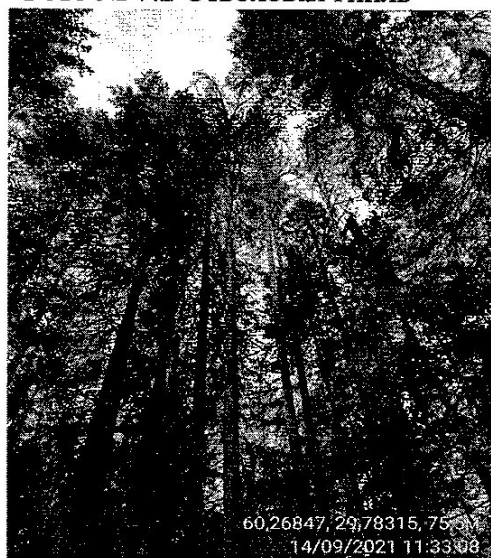


Дерево № 7

Фото № 7.1 Общий вид дерева. Стволовая гниль



Фото № 7.2 Стволовая гниль



Дерево № 8

Фото № 8.1 Общий вид дерева. Стволовая гниль

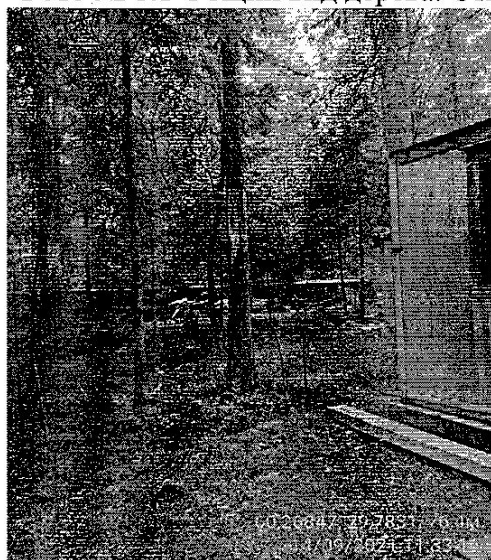
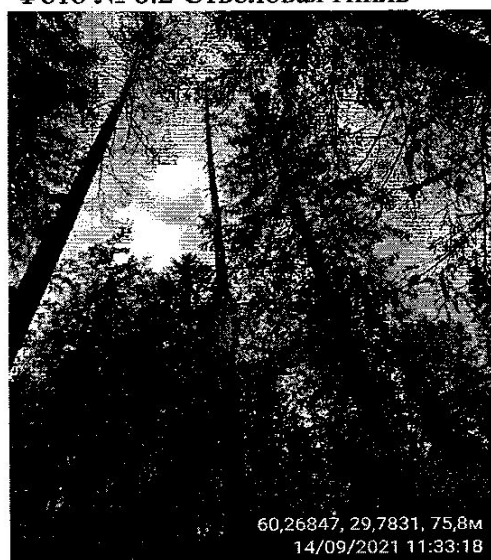


Фото № 8.2 Стволовая гниль



Дерево № 9

Фото № 9.1 Общий вид дерева. Стволовая гниль

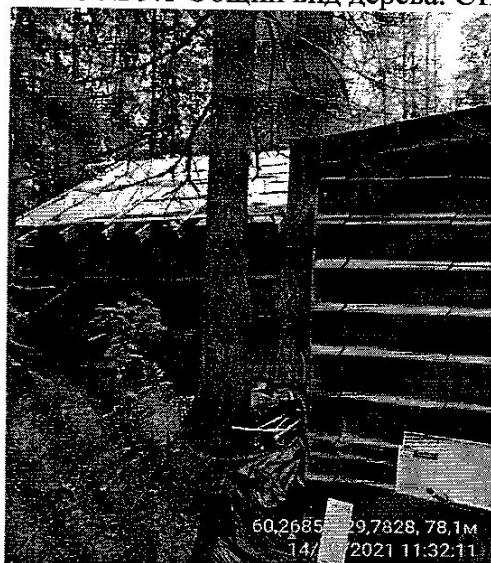
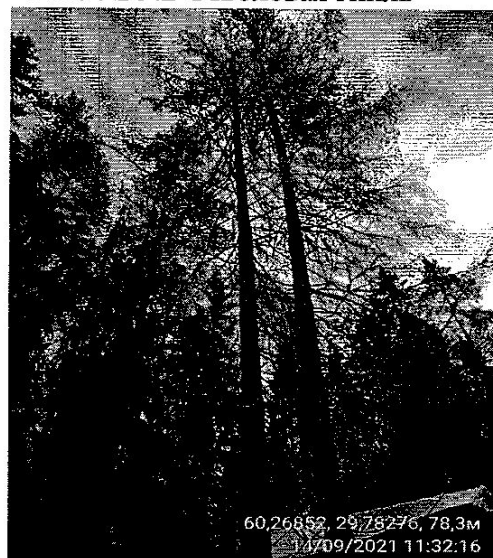


Фото № 9.2 Стволовая гниль

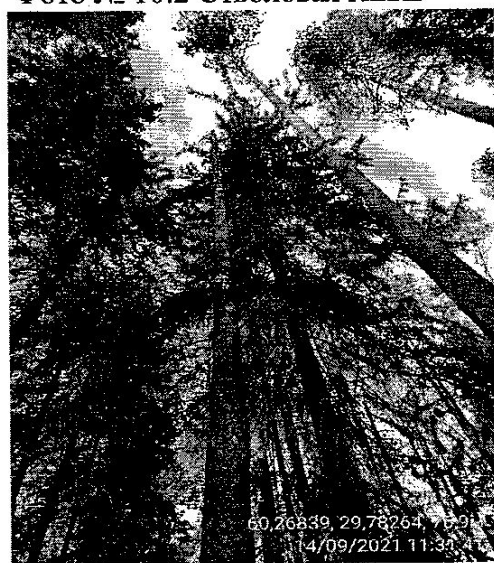


Дерево № 10

Фото № 10.1 Общий вид дерева. Слом кроны, стволовая гниль



Фото № 10.2 Стволовая гниль



Дерево № 11

Фото № 11.1 Общий вид дерева. Слом кроны, стволовая гниль

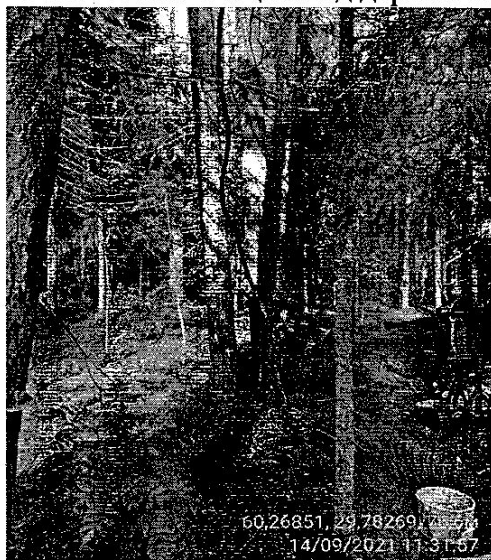
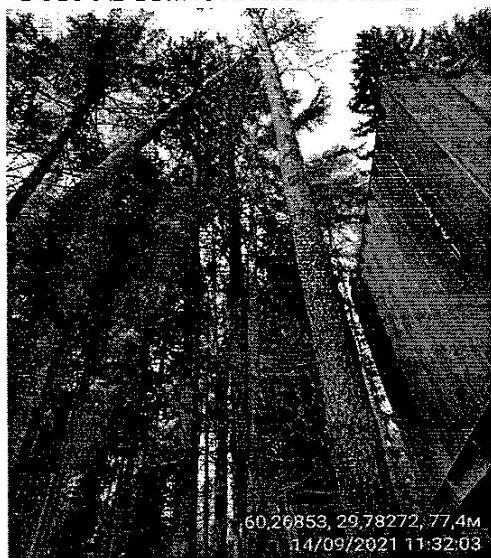


Фото № 11.2 Стволовая гниль

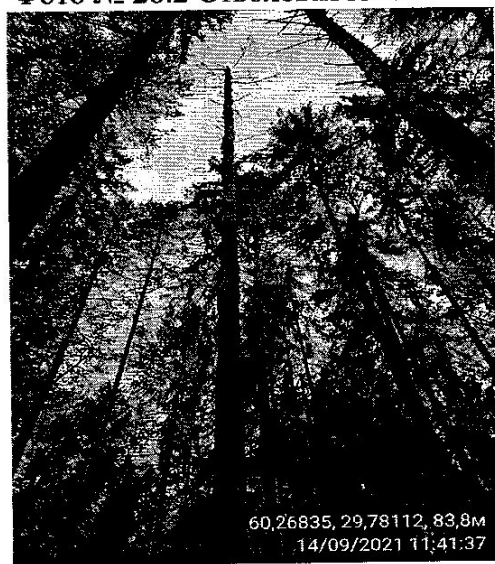


Дерево № 28

Фото № 28.1 Общий вид дерева. Стволовая гниль



Фото № 28.2 Стволовая гниль



Дерево № 29

Фото № 29.1 Общий вид дерева. Стволовая гниль,зависшее

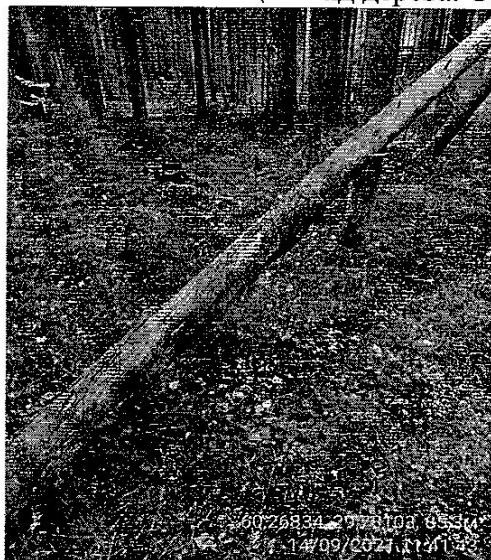
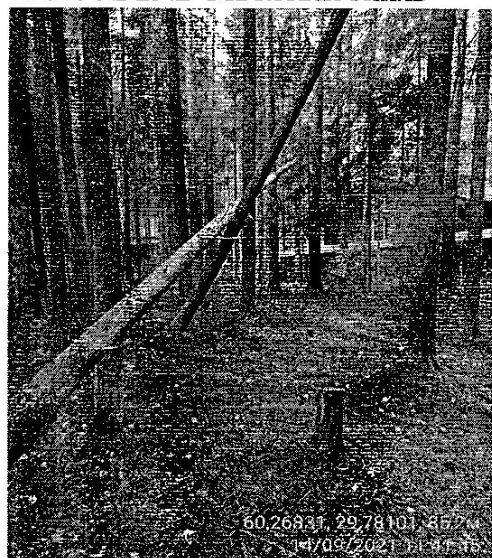


Фото № 29.2 Стволовая гниль

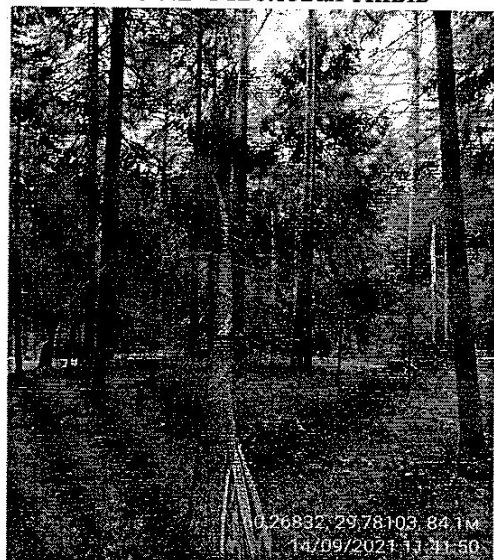


Дерево № 30

Фото № 30.1 Общий вид дерева. Стволовая гниль, зависшее



Фото № 30.2 Стволовая гниль



Дерево № 31

Фото № 31.1 Общий вид дерева. Стволовая гниль, комлевая гниль



Фото № 31.2 Стволовая гниль

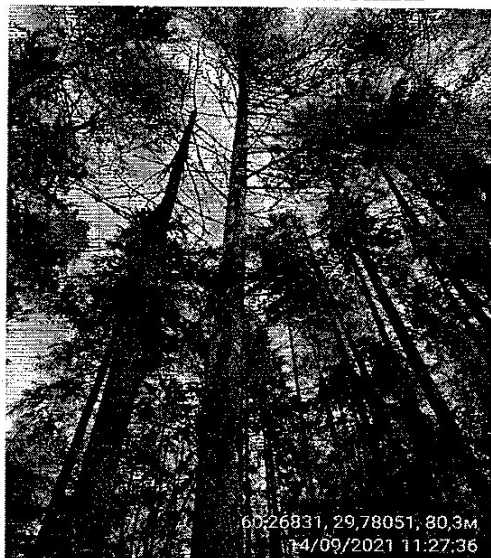


Дерево № 32

Фото № 32.1 Общий вид дерева. Стволовая гниль, комлевая гниль



Фото № 32.2 Стволовая гниль

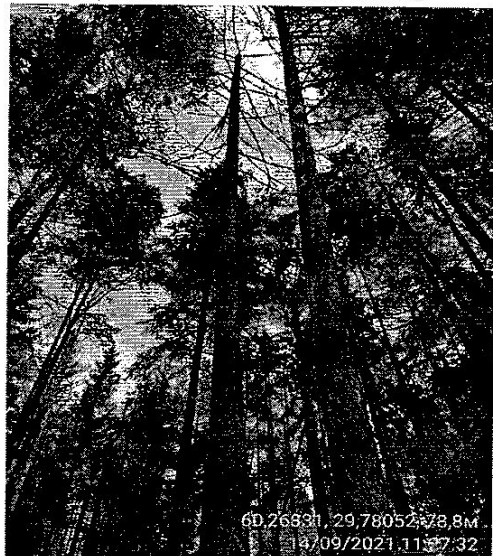


Дерево № 33

Фото № 33.1 Общий вид дерева. Стволовая гниль, комлевая гниль



Фото № 33.2 Стволовая гниль



Дерево № 34

Фото № 34.1 Общий вид дерева. Стволовая гниль, комлевая гниль

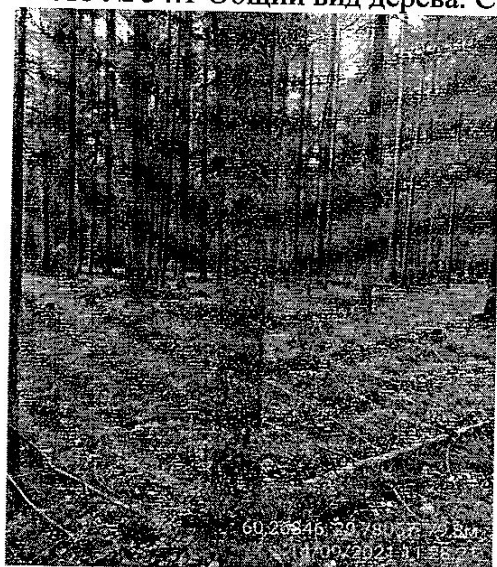
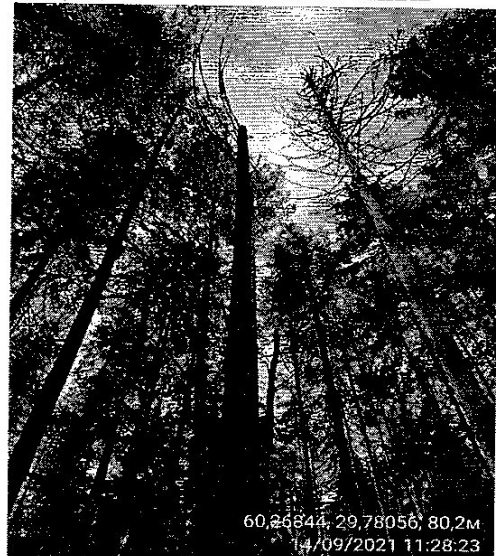


Фото № 34.2 Стволовая гниль



Дерево № 35

Фото № 35.1 Общий вид дерева. Стволовая гниль, комлевая гниль

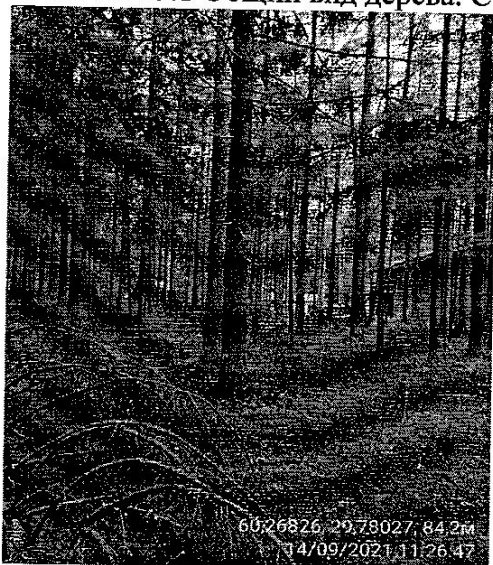


Фото № 35.2 Стволовая гниль

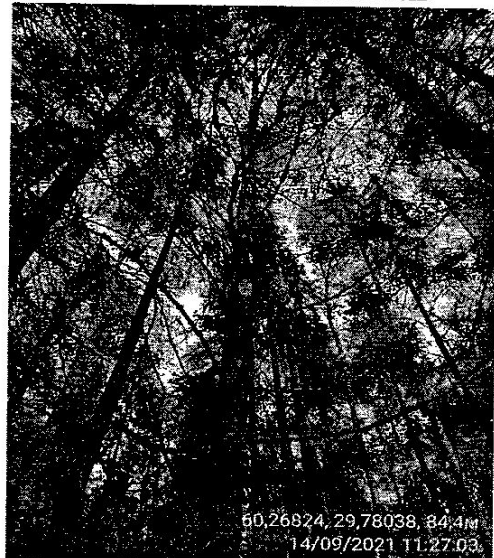


Дерево № 36

Фото № 36.1 Общий вид дерева. Стволовая гниль, комлевая гниль



Фото № 36.2 Стволовая гниль

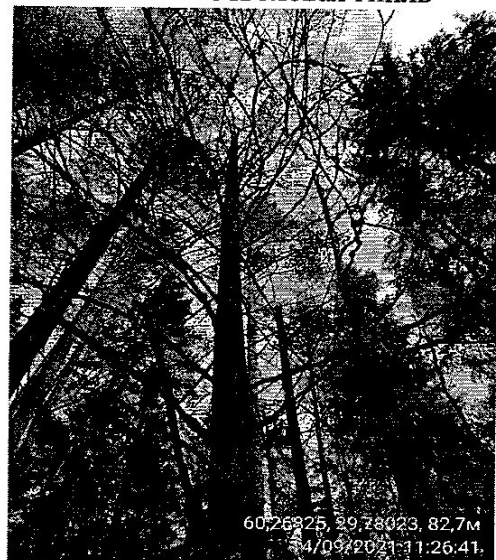


Дерево № 37

Фото № 37.1 Общий вид дерева. Стволовая гниль, комлевая гниль



Фото № 37.2 Стволовая гниль

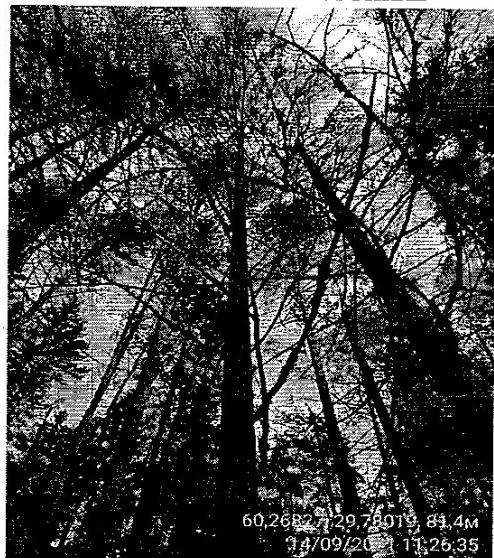


Дерево № 38

Фото № 38.1 Общий вид дерева. Стволовая гниль, комлевая гниль



Фото № 38.2 Стволовая гниль

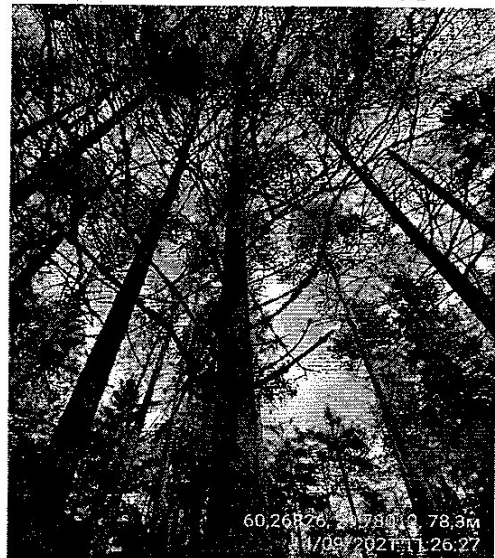


Дерево № 39

Фото № 39.1 Общий вид дерева. Стволовая гниль, комлевая гниль



Фото № 39.2 Стволовая гниль

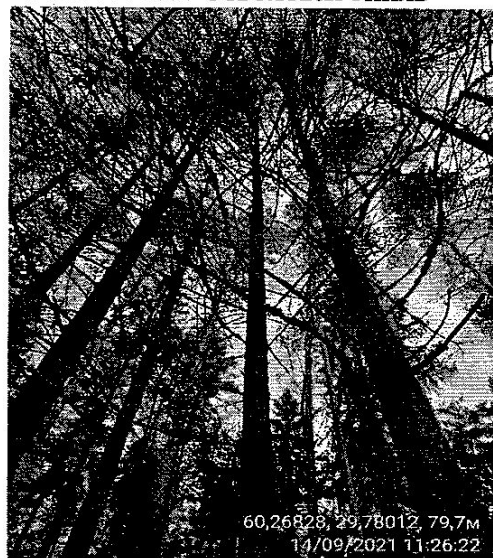


Дерево № 40

Фото № 40.1 Общий вид дерева. Стволовая гниль, комлевая гниль



Фото № 40.2 Стволовая гниль



Дерево № 41

Фото № 41.1 Общий вид дерева. Стволовая гниль, комлевая гниль

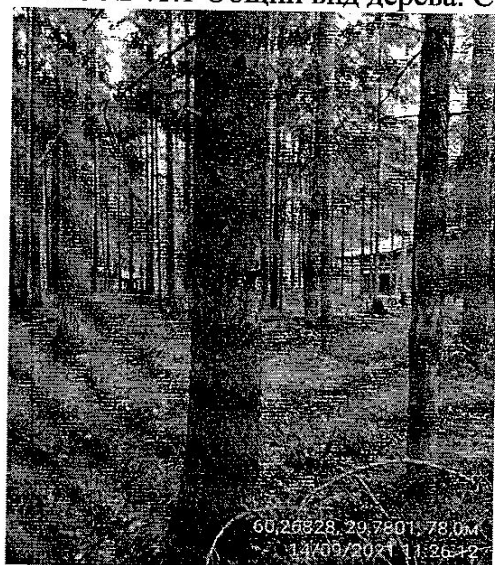
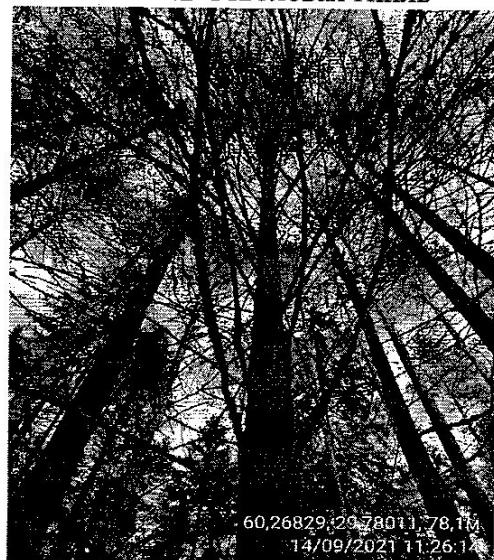


Фото № 41.2 Стволовая гниль



Дерево № 42

Фото № 42.1 Общий вид дерева. Стволовая гниль, комлевая гниль



Фото № 42.2 Стволовая гниль



Дерево № 43

Фото № 43.1 Общий вид дерева. Стволовая гниль, заселенное стволовыми

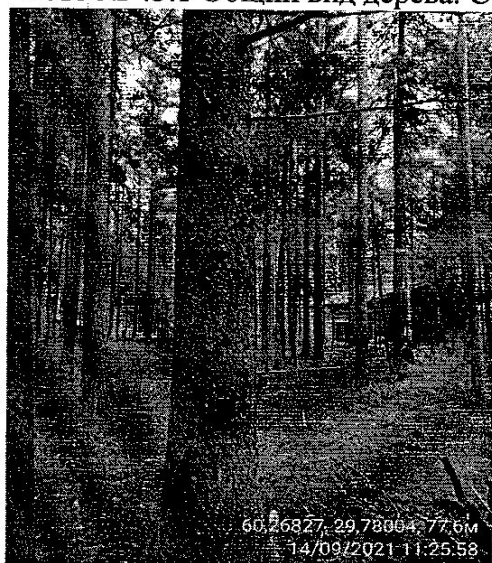
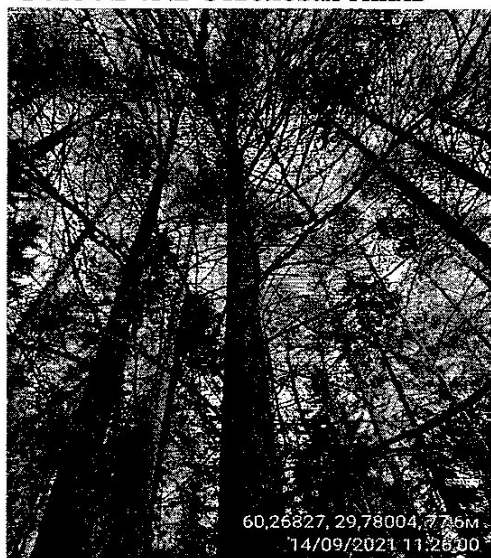


Фото № 43.2 Стволовая гниль



Дерево № 44

Фото № 44.1 Общий вид дерева. Стволовая гниль, заселенное стволовыми

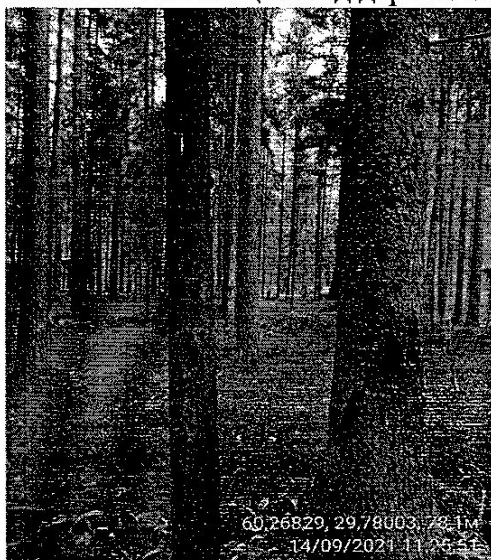
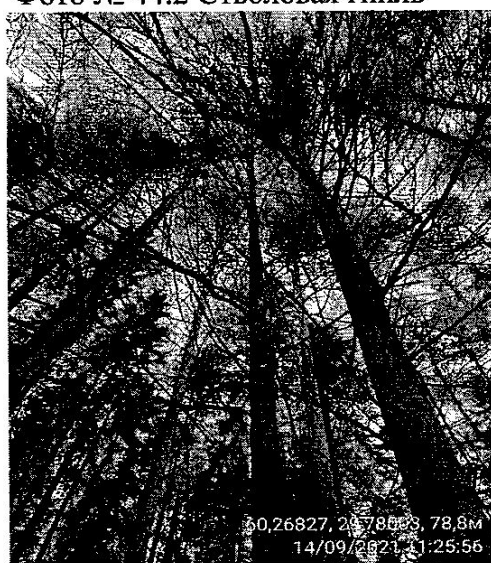


Фото № 44.2 Стволовая гниль



Дерево № 45

Фото № 45.1 Общий вид дерева. Стволовая гниль, заселенное стволовыми

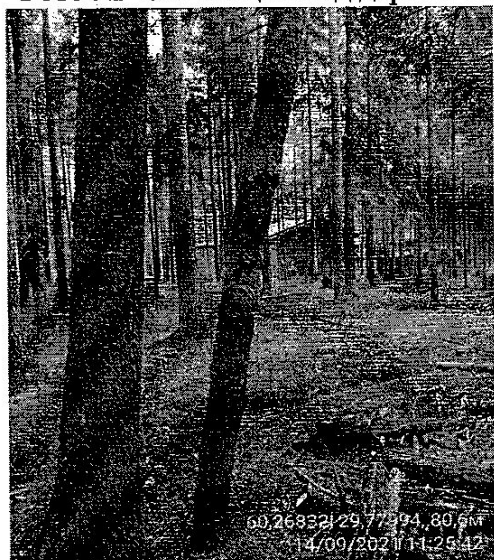


Фото № 45.2 Стволовая гниль





АДМИНИСТРАЦИЯ
ЛЕНИНГРАДСКОЙ ОБЛАСТИ

КОМИТЕТ
ПО ПРИРОДНЫМ РЕСУРСАМ
ЛЕНИНГРАДСКОЙ ОБЛАСТИ

191124, Санкт-Петербург, пл. Растрелли, 2, лит. А
Для телеграмм: Санкт-Петербург, 191124
Телетайп: 121025 «Время»
Тел.: (812) 611-41-01
E-mail: lpc@lenreg.ru

Директору ЛОГКУ «Ленобллес»
М.А. Новикову

21.10.2021 № 02-22860/2021

На № _____ от _____

Уважаемый Михаил Алексеевич!

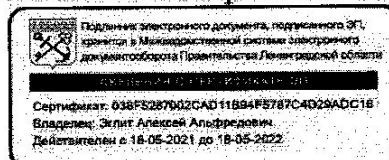
Комитет по природным ресурсам Ленинградской области (далее - Комитет), руководствуясь пунктом 56 Приказа Министерства природных ресурсов и экологии Российской Федерации от 09.11.2020 года № 910 «Об утверждении порядка проведения лесопатологических обследований и формы акта лесопатологического обследования» направляет на проверку акты лесопатологического обследования насаждений (далее - Акт ЛПО) №№ 014-КВ-26-21/47, 015-КВ-26-21/47, 016-КВ-02-21/47, 018-КВ-26-21/47, 019-КВ-02-21/47, 021-КВ-02-21/47 на арендованной ООО «Компания Виннэр» территории Лужайского участкового лесничества Северо-Западного лесничества - филиала ЛОГКУ «Ленобллес», №№ 001-БК-65-21/47, 001-БК-64-21/47 - 006-БК-64-21/47 на арендованной ООО «Бакор» территории Доложского участкового лесничества Сланцевского лесничества - филиала ЛОГКУ «Ленобллес», №№ 001-ЛВ-08-21/47, 010-ЛВ-08-21/47 на арендованной АО «Лемо-Вуд» территории Коммунарского участкового лесничества Приозерского лесничества - филиала ЛОГКУ «Ленобллес», №№ 01-2021-ЛОДБАЛТЛЕС, 02-2021-ЛОДБАЛТЛЕС на арендованной ООО «ЛОДБАЛТЛЕС» территории Тененского участкового лесничества Лодейнопольского лесничества - филиала ЛОГКУ «Ленобллес».

Результаты проверки Актов ЛПО и таксационные описания лесных участков просим представить в Комитет в срок до 29.10.2021 года.

Приложение: Акты ЛПО в количестве 17 шт. в 1 экз. в электронном виде.

С уважением,

Первый заместитель председателя Комитета
8 (812) 539-40-95



А.А. Эглит