

«Утверждаю»
Начальник управления
Капитального строительства ООО «РусХимАльянс»
Горбунов А.Н.
По доверенности №КГС 04/120-2020 от 23.12.2020
«03» 09. 2021 г.



ПРОЕКТ
ЛЕСОРАЗВЕДЕНИЯ
для компенсационного лесоразведения
Осень 2021 г. - Весна 2022 г.

по Договору аренды лесного участка №1144/ДС-2018-11 от 26.11.18 с ООО «РусХимАльянс», Лесная декларация 1-2020 от 25.02.2020г.

(N и дата договора, распоряжения, соглашения, лесная декларация и др.)

Характеристика местоположения лесного участка

- | | | |
|--|--|-------------------------|
| 1.1. Лесничество | <u>Кингисеппское</u> | |
| 1.2. Участковое лесничество | <u>Усть-лужское</u> | |
| 1.3. Номер квартала | <u>41</u> | |
| 1.4. Номер выдела | <u>47</u> | |
| 1.5. Площадь участка, с точностью до 0,0000 га | | <u>3,9000</u> |
| 1.6. План участка, масштаб | <u>1:10000</u> | (прилагается к Проекту) |
| 2. Характеристика лесорастительных условий участка | | |
| 2.1. Лесорастительная зона | <u>таежная</u> | |
| 2.2. Лесной район | <u>Балтийско-Белозерский</u> | |
| 2.3. Целевое назначение лесов | <u>Защитные</u> | |
| 2.4. Рельеф | <u>равнинный</u> | |
| 2.5. Почва | <u>Влажные модергумусные подзолистые суглинистые</u> | |
| | (тип, степень увлажнения, механический состав) | |
| 2.6. Тип леса (тип лесорастительных условий) | | <u>КС/В2</u> |
| 2.7. Категория площади лесоразведения | | <u>Сенокос</u> |
| | (сенокос, пашни, карьеры и др.) | |
| 2.8. Напочвенный покров | <u>злаковоразнотравный с примесью бобовых: белове, полевница обыкновенная, овсяница овечья, душистый колосок, лапчатка</u> | |
| | (важнейшие растения-индикаторы) | |
| 2.9. Захламленность | <u>слабая</u> | |
| | (отсутствует, слабая, средняя, сильная) | |
| 2.10. Завалуненность, % (слабая, средняя, сильная) | <u>средняя</u> | |
| 2.11. Наличие малоценных пород | <u>Береза, Осина, Ольха сер.</u> | |
| 2.12. Характер и размещение оставленных деревьев и кустарников | <u>Равномерное</u> | |
| 2.13. Степень задернения почвы | <u>сильная</u> | |
| | слабая, средняя, сильная | |

2.14. Зараженность почвы вредителями, вид, шт./га в связи с отсутствием признаков заселения вредных организмов, обследование не проводилось

2.15. Гидрологические условия **средний уровень грунтовых вод**
3. Обоснование проектируемого способа лесоразведения, породного состава восстанавливаемых лесов, сроки и способы лесоразведения

3.1. Вид проектируемого лесного насаждения для лесоразведения: **Хвойное чистое**
3.2. Культивируемые породы деревьев, тыс.шт./га: всего **2200,0** шт./га
в том числе главных (целевых) **С** **2200**
сопутствующих - **Б** **0,0** шт./га

3.3. Подготовка лесного участка **вынос в натуре лесного участка**
(отграничение и оформление в натуре площади лесного участка по периметру столбами)
расчистка полос от древесно-кустарниковой растительности, измельчение порубочных остатков

(отвод лесного участка, отграничение и оформление в натуре площади лесного участка)

Расчистка участка **вручную, сплошная**
(полосная, сплошная)

Расстояние между центрами полос - м, ширина полос - м

Сроки проведения расчистки **3кв. 2021г. - 2кв. 2022г.**

Применяемые машины и орудия: **кусторез, бензопила, топор, тяпка**

гусеничный экскаватор

3.4. Обработка почвы **бороздами**
(полосами, бороздами, площадками, иное)

Размещение и размеры площадок, полос, борозд на площади и их направление : **борозды через 4 м, прямолинейные или с плавным**

искривлением **Север-Юг Запад-Восток**

Глубина обработки почвы **до 30 см**

Сроки проведения обработки почвы **3кв. 2021г. - 2кв. 2022г.**

Применяемые машины и орудия **ТДТ-55 с плугом ПЛ-1 или Гусеничный экскаватор, бензокусторез**

3.5. Метод и способ лесоразведения **ручная посадка Сеянцы с ЗКС**
(посадка сеянцами, саженцами, посадочным с ЗКС)

Сроки проведения работ **3кв. 2021г. - 2кв. 2022г.**

Применяемые машины и орудия **под посадочную трубу или меч «Колесова»**

Количество посадочных на 1 га **2,2** тыс. шт.

Схема смешения пород

Размещение посадочных : расстояние между центрами борозд (площадками, полосами) **4,0** м, в рядах (в площадках, в полосах), м **1,0**

1,14м. , количество рядов в борозде **1** шт.

Потребность в посадочном материале на 1 га **2,200** тыс. шт.

(кг), и на всю площадь по породам **8,580** тыс. шт. (кг).

3.6. Характеристика посадочного материала **Стандартные Сеянцы с ЗКС** **С**

2-3 лет, паспорт на посадочный

(сеянцы с закрытой корневой системой или с открытой корневой системой, саженцы, возраст (лет), N и дата паспорта на используемый посадочный материал)

3.7. Виды и способы ухода, их кратность:

1-й год 2022 г.-однократный, ручная оправка растений от завала травой и почвой, выжимания морозом, осень агротехнический (удаление травянистой растительности)

2-й год 2023 г.: двух-кратный, весна ручная оправка растений от завала травой и почвой, выжимания морозом, осень агротехнический (удаление травянистой растительности)

3-й год 2024г.: двух-кратный, весна ручная оправка растений от завала травой и почвой, выжимания морозом, осень агротехнический (удаление травянистой растительности)

С 4-го по 8-й год по необходимости удаление древесной растительности

Дополнение лесных культур производится с приживаемостью 25-85% и неравномерным отпадом по площади участка вне зависимости от приживаемости, по итогам инвентаризаций.

4. Противопожарные и защитные мероприятия

4.1. Проведения противопожарных мероприятий

устройство мин. полос шириной 1,4м протяженностью 1256м.

(перечень мероприятий, объем работ, ширина и протяженность)

4.2. Уход за противопожарными объектами

2022-2025г. - ежегодное обновление мин. полос

протяженностью 1256м.

далее по необходимости

4.3. Борьба с вредителями, болезнями леса

Не проектируется

(перечень мероприятий, объем работ)

5. Проектируемые показатели оценки качества лесоразведения для признания работ по лесоразведению завершенными

5.1. Намечаемый год отнесения земель, предназначенных для лесоразведения, к землям, на которых расположены леса 2029 год

5.2. Состав 10 С 5.3. Средняя высота, не менее 1,1м.

5.4. Возраст 9 лет

5.5. Количество деревьев главных (целевых) пород не менее 2,0 тыс. шт./га

5.6. Приживаемость, % 1 год 95, 3 год 90, 5 год 83

5.7. Параметры лесных культур в возрасте 5 лет:

Количество деревьев культивируемых пород, тыс.шт./га, всего 2,0

В том числе по породам 10 С

Соотношение средних высот деревьев культивируемых пород и естественно возобновившихся нежелательных пород: 1:1

5.8. Характеристика созданного молодняка при отнесении к земель, предназначенных для лесоразведения, к землям, на которых расположены леса:

Количество деревьев главных (целевых) пород, не менее тыс.шт./га, всего не менее 2,0

В том числе по породам 10 С

Соотношение средних высот деревьев культивируемых пород и естественно возобновившихся нежелательных пород: 1:1

5.8. Намечаемые сроки обследования, годы 2022; 2024; 2026; 2029

К проекту прилагается:

1. План участка.

2. Расчетно-технологическая карта.

Проект составил:

Дир. директор Михаил В.П. Зразукта 2021.

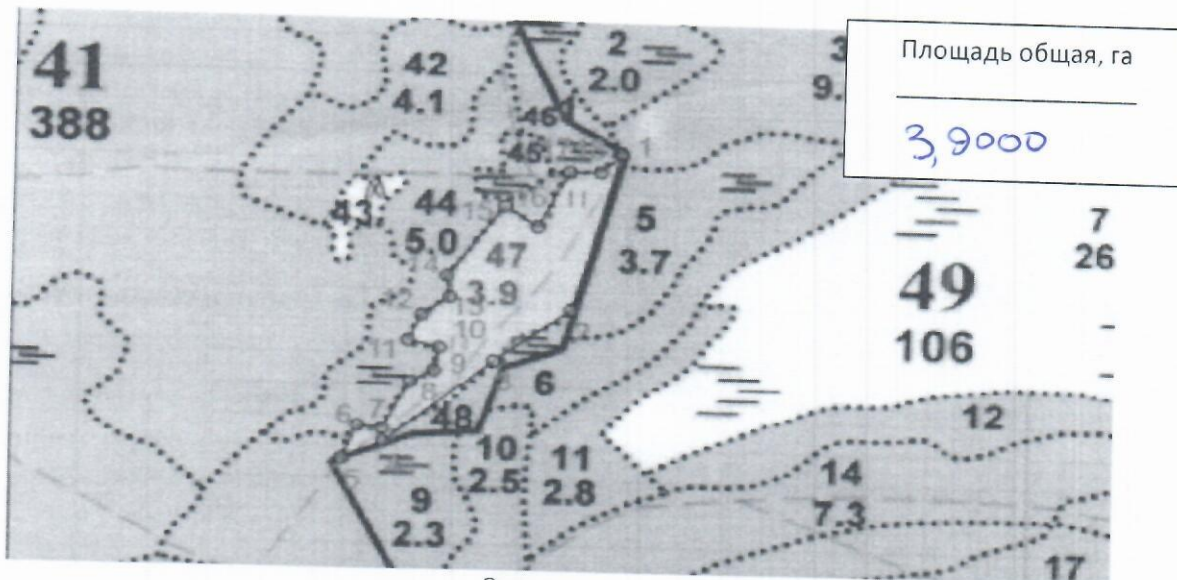
должность (Ф.И.О.) (подпись, число, печать)



Куринд АС [Signature]

План участка
М 1 : 10000

Лесничество (лесопарк) Кингисеппское
 Участковое лесничество Усть-лужское
 Урочище (при наличии) -
 Номер(а) лесного квартала 41
 Номер(а) лесотаксационного выдела(выделов) 47
 Масштаб 1:10 000



Экспликация участка

Номера точек	Геодезические координаты		Румбы линий, °	Длина линий, м		
	Геодезическая широта	Геодезическая долгота				
Привязка						
Квартальный столб						
Объект						
Катег. Земель	Площадь участка, га	Номера точек	Геодезические координаты		Румбы линий, °	Длина линий, м
			Геодез. широта	Геодез. Долгота		
Защитные	3,9000	1-2	59.70074	28.17775	ЮЗ 15°30'	220
		2-3	59.69885	28.17672	ЮЗ 52°30'	117
		3-4	59.69818	28.17504	ЮЗ 49°00'	176
		4-5	59.69713	28.17254	ЮЗ 64°30'	56
		5-6	59.69690	28.17174	СВ 23°30'	49
		6-7	59.69731	28.17199	ЮВ 85°00'	30
		7-8	59.69732	28.17270	СВ 26°30'	75
		8-9	59.69791	28.17307	СВ 60°30'	32
		9-10	59.69798	28.17377	СВ 10°00'	31
		10-11	59.69833	28.17385	СЗ 76°00'	39
		11-12	59.69837	28.17304	СВ 25°00'	38
		12-13	59.69870	28.17339	СВ 53°00'	42
		13-14	59.69897	28.17394	СЗ 08°00'	28
		14-15	59.69923	28.17394	СВ 36°30'	117
		15-16	59.70007	28.17512	ЮВ 56°30'	48
		16-17	59.69981	28.17609	СВ 26°30'	84
		17-18	59.70050	28.17658	ЮВ 90°00'	38
		18-1	59.70045	28.17727	СВ 44°30'	36

* Геодезические координаты получены при помощи GARMIN GPSMAP 64st. В системе координат WGS 84

Жилан В.А.

Исаев

"30" августа

2021г

Подпись (расшифровка подписи)

дата

Расчетно-технологическая карта
Технологическая операция

№ П/П	Вид операции	Срок выполнения	Количественные, качественные характеристики выполняемой работы	Ед.изм.	Объем	Используемые машины, орудия
1	Подготовительные работы	3 кв. 2021 г. - 2 кв. 2022 г.	Вынос в натуру площади лесного участка	Га.	3,9000	Лента, топор, краска, нитемер, бензопила
			Маркировка площади	Га.	3,9000	Лента, топор, краска, нитемер
2	Расчистка участка	3 кв. 2021 г. - 2 кв. 2022 г.	Расчистка площадей от кустарника и мелколесья (густая поросль)	Га.	3,9000	Бензопила, бензокусторез
			Измельчение древесно-кустарниковой растительности	Га.	3,9000	Мульчер
3	Обработка почвы	3 кв. 2021 г. - 2 кв. 2022 г.	Нарезка борозд, полосная	Га.	3,9000	Трактор (Экскаватор) на гусеничном ходу, плуг ПКЛ-70 (или ПЛ-1)
4	Посадка, транспортировка и хранение посадочного материала	3 кв. 2021 г. - 2 кв. 2022 г.	транспортировка, хранение посадочного материала	Тыс.шт.	8,5800	А/М
			Копка ям вручную	Тыс.шт.	8,5800	Лопата, ямобур, меч колесова
			Посадка вручную Стандартные Сеянцы с ЗКС, С	Тыс.шт.	8,5800	Меч колесова
5	Дополнение	по мере необходимости 2021 - 2022 год	транспортировка, хранение посадочного материала	Тыс.шт.	2,1450	А/М
			Копка ям вручную	Тыс.шт.	2,1450	Лопата, ямобур, меч колесова
			Посадка вручную Стандартные Сеянцы с ЗКС, С	Тыс.шт.	2,1450	Меч колесова
6	Агротехнические уходы по годам	2022 - 2029 год	1-й год 2022 г.-однократный, ручная оправка растений от завала травой и почвой,выжимания морозом, осень агротехнический (удаление травянистой растительности)	Га.	3,9000	тяпка, бензокусторез
			2-й год 2023 г.: двух-кратный, весна ручная оправка растений от завала травой и почвой,выжимания морозом, осень агротехнический (удаление травянистой растительности)	Га.	3,9000	тяпка, бензокусторез
			3-й год 2024г.: двух-кратный, весна ручная оправка растений от завала травой и почвой,выжимания морозом, осень агротехнический (удаление травянистой растительности)	Га.	3,9000	тяпка, бензокусторез
			С 4-го по 8-й год по необходимости удаление древесной растительности	Га.	3,9000	тяпка, бензокусторез

7	Лесо-защитные мероприятия	-	Не проектируются	-	-	-
8	Противопожарные мероприятия	3 кв. 2021г. - 2 кв. 2022г.	Устройство противопожарной минерализованной полосы по периметру участка	м. пог.	1256м.	Трактор (Экскаватор) на гусеничном ходу, плуг ПКЛ-70 (или ПЛ-1)
		2022 - 2029 год	2022-2025г. - ежегодное обновление мин. полос	м. пог.	1256м.	

Потребность в посадочном материале всего: 10,725 тыс. шт.

В т.ч. На дополнение : 2,145 тыс. шт.

«Утверждаю»
Начальник управления
Капитального строительства ООО «РусХимАльянс»
Горбунов А.Н.
По доверенности №КГС 04/120-2020 от 23.12.2020
«03» 09 2021 г.



ПРОЕКТ ЛЕСОРАЗВЕДЕНИЯ

для компенсационного лесоразведения

Осень 2021 г. - Весна 2022 г.

по Договору аренды лесного участка №1144/ДС-2018-11
от 26.11.18 с ООО «РусХимАльянс», Лесная декларация 1-2020 от 25.02.2020г.

(N и дата договора, распоряжения, соглашения, лесная декларация и др.)

Характеристика местоположения лесного участка

- | | | |
|--|--|-------------------------|
| 1.1. Лесничество | <u>Кингисеппское</u> | |
| 1.2. Участковое лесничество | <u>Усть-лужское</u> | |
| 1.3. Номер квартала | <u>41</u> | |
| 1.4. Номер выдела | <u>64</u> | |
| 1.5. Площадь участка, с точностью до 0,0000 га | | <u>1,1000</u> |
| 1.6. План участка, масштаб | <u>1:10000</u> | (прилагается к Проекту) |
| 2. Характеристика лесорастительных условий участка | | |
| 2.1. Лесорастительная зона | <u>таежная</u> | |
| 2.2. Лесной район | <u>Балтийско-Белозерский</u> | |
| 2.3. Целевое назначение лесов | <u>Защитные</u> | |
| 2.4. Рельеф | <u>равнинный</u> | |
| 2.5. Почва | <u>Влажные модергумусные подзолистые суглинистые</u> | |
| | (тип, степень увлажнения, механический состав) | |
| 2.6. Тип леса (тип лесорастительных условий) | | КС/В2 |
| 2.7. Категория площади лесоразведения | | Сенокос |
| | (сенокос, пашни, карьеры и др.) | |
| 2.8. Напочвенный покров | <u>Щучка дернистая, мятлик луговой, овсяница луговая, ежа сборная, костер безостый, вейник</u> | |
| | (важнейшие растения-индикаторы) | |
| 2.9. Захламленность | <u>слабая</u> | |
| | (отсутствует, слабая, средняя, сильная) | |
| 2.10. Завалуненность, % (слабая, средняя, сильная) | | <u>средняя</u> |
| 2.11. Наличие малоценных пород | | <u>Береза</u> |
| 2.12. Характер и размещение оставленных деревьев и кустарников | | <u>Равномерное</u> |
| 2.13. Степень задернения почвы | <u>сильная</u> | |
| | слабая, средняя, сильная | |

2.14. Зараженность почвы вредителями, вид, шт./га **в связи с отсутствием признаков заселения вредных организмов, обследование не проводилось**

2.15. Гидрологические условия **средний уровень грунтовых вод**

3. Обоснование проектируемого способа лесоразведения, породного состава восстанавливаемых лесов, сроки и способы лесоразведения

3.1. Вид проектируемого лесного насаждения для лесоразведения: **Хвойное чистое**

3.2. Культивируемые породы деревьев, тыс.шт./га: всего **2200,0** шт./га

в том числе главных (целевых) **С** **2200**

сопутствующих - **Б** **0,0** шт./га

3.3. Подготовка лесного участка **вынос в натуре лесного участка**

(отграничение и оформление в натуре площади лесного участка по периметру столбами)

расчистка полос от древесно-кустарниковой растительности, измельчение порубочных остатков

(отвод лесного участка, отграничение и оформление в натуре площади лесного участка)

Расчистка участка **вручную, сплошная**

(полосная, сплошная)

Расстояние между центрами полос - м, ширина полос - м

Сроки проведения расчистки **3кв. 2021г. - 2кв. 2022г.**

Применяемые машины и орудия: **кустурез, бензопила, топор, тяпка**

гусеничный экскаватор

3.4. Обработка почвы **бороздами**

(полосами, бороздами, площадками, иное)

Размещение и размеры площадок, полос, борозд на площади и их

направление : **борозды через 4 м, прямолинейные или с плавным**

искривлением **Север-Юг Запад-Восток**

Глубина обработки почвы **до 30 см**

Сроки проведения обработки почвы **3кв. 2021г. - 2кв. 2022г.**

Применяемые машины и орудия **ТДТ-55 с плугом ПЛ-1 или Гусеничный экскаватор, бензкустурез**

3.5. Метод и способ лесоразведения **ручная посадка Сеянцы с ЗКС**

(посадка сеянцами, саженцами, посадочным с ЗКС)

Сроки проведения работ **3кв. 2021г. - 2кв. 2022г.**

Применяемые машины и орудия **под посадочную трубу или меч «Колесова»**

Количество посадочных на 1 га **2,2** тыс. шт.

Схема смешения пород

Размещение посадочных : расстояние между центрами борозд

(площадками, полосами) **4,0** м, в рядах (в площадках, в полосах), м **1,0**

1,14м. , количество рядов в борозде **1** шт.

Потребность в посадочном материале на 1 га **2,200** тыс. шт.

(кг), и на всю площадь по породам **2,420** тыс. шт. (кг).

3.6. Характеристика посадочного материала **Стандартные Сеянцы с ЗКС С**

2-3 лет, паспорт на посадочный

(сеянцы с закрытой корневой системой или с открытой корневой системой, саженцы, возраст (лет), N и дата паспорта на используемый посадочный материал)

3.7. Виды и способы ухода, их кратность:

1-й год 2022 г.-однократный, ручная оправка растений от завала травой и почвой, выжимания морозом, осень агротехнический (удаление травянистой растительности)

2-й год 2023 г.: двух-кратный, весна ручная оправка растений от завала травой и почвой, выжимания морозом, осень агротехнический (удаление травянистой растительности)

3-й год 2024г.: двух-кратный, весна ручная оправка растений от завала травой и почвой, выжимания морозом, осень агротехнический (удаление травянистой растительности)

С 4-го по 8-й год по необходимости удаление древесной растительности

Дополнение лесных культур производится с приживаемостью 25-85% и неравномерным отпадом по площади участка вне зависимости от приживаемости, по итогам инвентаризаций.

4. Противопожарные и защитные мероприятия

4.1. Проведения противопожарных мероприятий

устройство мин. полос шириной 1,4м протяженностью 456м.

(перечень мероприятий, объем работ, ширина и протяженность)

4.2. Уход за противопожарными объектами

2022-2025г. - ежегодное обновление мин. полос протяженностью 456м.

далее по необходимости

4.3. Борьба с вредителями, болезнями леса Не проектируется

(перечень мероприятий, объем работ)

5. Проектируемые показатели оценки качества лесоразведения для

признания работ по лесоразведению завершенными

5.1. Намечаемый год отнесения земель, предназначенных для лесоразведения, к землям,

на которых расположены леса 2029 год

5.2. Состав 10 С 5.3. Средняя высота, не менее 1,1м.

5.4. Возраст 9 лет

5.5. Количество деревьев главных (целевых) пород не менее 2,0 тыс. шт./га

5.6. Приживаемость, % 1 год 95, 3 год 90, 5 год 83

5.7. Параметры лесных культур в возрасте 5 лет:

Количество деревьев культивируемых пород, тыс.шт./га, всего 2,0

В том числе по породам 10 С

Соотношение средних высот деревьев культивируемых пород и естественно возобновившихся нежелательных пород: 1:1

5.8. Характеристика созданного молодняка при отнесении к земель, предназначенных для лесоразведения, к землям, на которых расположены леса:

Количество деревьев главных (целевых) пород, не менее тыс.шт./га, всего не менее 2,0

В том числе по породам 10 С

Соотношение средних высот деревьев культивируемых пород и естественно возобновившихся нежелательных пород: 1:1

5.8. Намечаемые сроки обследования, годы 2022; 2024; 2026; 2029

К проекту прилагается:

1. План участка.

2. Расчетно-технологическая карта.

Проект составил:

Ген. директор

Милан В.С.

должность (Ф.И.О.)

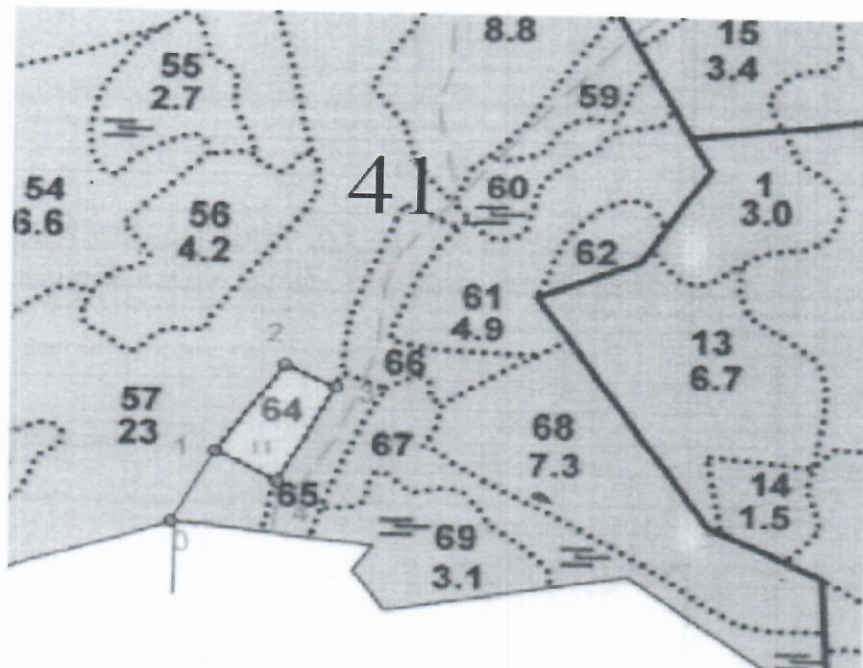


30 августа 2021г.

Курин А.С.

План участка
М 1 : 10000

Лесничество (лесопарк) Кингисеппское
 Участковое лесничество Усть-лужское
 Урочище (при наличии) -
 Номер(а) лесного квартала 41
 Номер(а) лесотаксационного выдела(выделов) 64
 Масштаб 1:10 000



Площадь общая, га
1,1000

Экспликация участка

Номера точек	Геодезические координаты		Румбы линий, °	Длина линий, м		
	Геодезическая широта	Геодезическая долгота				
Привязка						
0-1	59.68867	28.16400	СВ 28°00'	115		
Объект						
Катег. Земель	Площадь участка, га	Номера точек	Геодезические координаты		Румбы линий, °	Длина линий, м
			Геодез. широта	Геодез. Долгота		
Защитные	1,1000	1-2	59.68958	28.16508	СВ 35°00'	147
		2-3	59.69064	28.16658	ЮВ 64°00'	70
		3-4	59.69036	28.16770	ЮЗ 28°00'	152
		4-1	59.68919	28.16632	СЗ 60°30'	87

* Геодезические координаты получены при помощи GARMIN GPSMAP 64st. В системе координат WGS 84

Жилин В.А.
 Подпись (расшифровка подписи)

30 августа 2021г
 дата

Расчетно-технологическая карта
Технологическая операция

№ П/П	Вид операции	Срок выполнения	Количественные, качественные хар-ки выполняемой работы	Ед.изм.	Объем	Используемые машины, орудия
1	Подготовительные работы	3кв. 2021г. - 2кв. 2022г.	Вынос в натуру площади лесного участка	Га.	1,1000	Лента, топор, краска, нитемер, бензопила
			Маркировка площади	Га.	1,1000	Лента, топор, краска, нитемер
2	Расчистка участка	3кв. 2021г. - 2кв. 2022г.	Расчистка площадей от кустарника и мелколесья (густая поросль)	Га.	1,1000	Бензопила, бензокусторез
			Измельчение древесно-кустарниковой растительности	Га.	1,1000	Мульчер
3	Обработка почвы	3кв. 2021г. - 2кв. 2022г.	Нарезка борозд, полосная	Га.	1,1000	Трактор (Экскаватор) на гусеничном ходу, плуг ПКЛ-70 (или ПЛ-1)
4	Посадка, транспортировка и хранение посадочного	3кв. 2021г. - 2кв. 2022г.	транспортировка, хранение посадочного материала	Тыс.шт.	2,4200	А/М
			Копка ям вручную	Тыс.шт.	2,4200	Лопата, ямобур, меч колесо
			Посадка вручную Стандартные Сеянцы с ЗКС, С	Тыс.шт.	2,4200	Меч колесо
5	Дополнение	по мере необходимости 2021 - 2022 год	транспортировка, хранение посадочного материала	Тыс.шт.	0,6050	А/М
			Копка ям вручную	Тыс.шт.	0,6050	Лопата, ямобур, меч колесо
			Посадка вручную Стандартные Сеянцы с ЗКС, С	Тыс.шт.	0,6050	Меч колесо
6	Агротехнические уходы по годам	2022 - 2029 год	1-й год 2022 г.-однократный, ручная оправка растений от завала травой и почвой,выжимания морозом, осень агротехнический (удаление травянистой растительности)	Га.	1,1000	тыпка, бензокусторез
			2-й год 2023 г.: двух-кратный, весна ручная оправка растений от завала травой и почвой,выжимания морозом, осень агротехнический (удаление травянистой растительности)	Га.	1,1000	тыпка, бензокусторез
			3-й год 2024г.: двух-кратный, весна ручная оправка растений от завала травой и почвой,выжимания морозом, осень агротехнический (удаление травянистой растительности)	Га.	1,1000	тыпка, бензокусторез
			С 4-го по 8-й год по необходимости удаление древесной растительности	Га.	1,1000	тыпка, бензокусторез

7	Лесо-защитные мероприятия	-	Не проектируются	-	-	-
8	Противопожарные мероприятия	3 кв. 2021 г. - 2 кв. 2022 г.	Устройство противопожарной минерализованной полосы по периметру участка	м. пог.	456 м.	Трактор (Экскаватор) на гусеничном ходу, плуг ПКЛ-70 (или ПЛ-1)
		2022 - 2029 год	2022-2025 г. - ежегодное обновление мин. полос	м. пог.	456 м.	

Потребность в посадочном материале всего: 3,025 тыс. шт.
В т.ч. На дополнение : 0,605 тыс. шт.

«Утверждаю»
Начальник управления
Капитального строительства ООО «РусХимАльянс»
 Горбунов А.Н.

По доверенности №КГС 04/120-2020 от 23.12.2020
«05» 09 2021 г.



ПРОЕКТ ЛЕСОРАЗВЕДЕНИЯ

для компенсационного лесоразведения

Осень 2021 г. - Весна 2022 г.

по Договору аренды лесного участка №1144/ДС-2018-11
от 26.11.18 с ООО «РусХимАльянс», Лесная декларация 1-2020 от 25.02.2020г.

(N и дата договора, распоряжения, соглашения, лесная декларация и др.)

Характеристика местоположения лесного участка

- | | | |
|--|--|-------------------------|
| 1.1. Лесничество | <u>Кингисеппское</u> | |
| 1.2. Участковое лесничество | <u>Усть-лужское</u> | |
| 1.3. Номер квартала | <u>58</u> | <u>59</u> |
| 1.4. Номер выдела | <u>22</u> | <u>10</u> |
| 1.5. Площадь участка, с точностью до 0,0000 га | | <u>19,9000</u> |
| 1.6. План участка, масштаб | <u>1:10000</u> | (прилагается к Проекту) |
| 2. Характеристика лесорастительных условий участка | | |
| 2.1. Лесорастительная зона | <u>таежная</u> | |
| 2.2. Лесной район | <u>Балтийско-Белозерский</u> | |
| 2.3. Целевое назначение лесов | <u>Защитные</u> | |
| 2.4. Рельеф | <u>равнинный</u> | |
| 2.5. Почва | <u>Влажные модергумусные подзолистые суглинистые</u> | |
| | (тип, степень увлажнения, механический состав) | |
| 2.6. Тип леса (тип лесорастительных условий) | | КС/В2 |
| 2.7. Категория площади лесоразведения | | Сенокос |
| | (сенокос, пашни, карьеры и др.) | |
| 2.8. Напочвенный покров | <u>Щучка дернистая, мятлик луговой, овсяница луговая, ежа сборная, костер безостый, вейник</u> | |
| | (важнейшие растения-индикаторы) | |
| 2.9. Захламленность | <u>слабая</u> | |
| | (отсутствует, слабая, средняя, сильная) | |
| 2.10. Завалуненность, % (слабая, средняя, сильная) | <u>слабая</u> | |
| 2.11. Наличие малоценных пород | <u>Береза</u> | |
| 2.12. Характер и размещение оставленных деревьев и кустарников | | <u>Равномерное</u> |
| 2.13. Степень задернения почвы | <u>сильная</u> | |
| | (слабая, средняя, сильная) | |

2.14. Зараженность почвы вредителями, вид, шт./га **в связи с отсутствием признаков заселения вредных организмов, обследование не проводилось**

2.15. Гидрологические условия **средний уровень грунтовых вод**

3. Обоснование проектируемого способа лесоразведения, породного состава восстанавливаемых лесов, сроки и способы лесоразведения

3.1. Вид проектируемого лесного насаждения для лесоразведения: **Хвойное чистое**

3.2. Культивируемые породы деревьев, тыс.шт./га: всего **2200,0** шт./га

в том числе главных (целевых) **С** **2200**

сопутствующих - **Б** **0,0** шт./га

3.3. Подготовка лесного участка **вынос в натуру лесного участка**

(отграничение и оформление в натуре площади лесного участка по периметру столбами)

расчистка полос от древесно-кустарниковой растительности, измельчение порубочных остатков

(отвод лесного участка, отграничение и оформление в натуре площади лесного участка)

Расчистка участка **вручную, сплошная**

(полосная, сплошная)

Расстояние между центрами полос - м, ширина полос - м

Сроки проведения расчистки **3кв. 2021г. - 2кв. 2022г.**

Применяемые машины и орудия: **кусторез, бензопила, топор, тяпка**

гусеничный экскаватор

3.4. Обработка почвы **бороздами**

(полосами, бороздами, площадками, иное)

Размещение и размеры площадок, полос, борозд на площади и их

направление: **борозды через 4 м, прямолинейные или с плавным**

искривлением **Север-Юг Запад-Восток**

Глубина обработки почвы **до 30 см**

Сроки проведения обработки почвы **3кв. 2021г. - 2кв. 2022г.**

Применяемые машины и орудия **ТДТ-55 с плугом ПЛ-1 или Гусеничный экскаватор, бензокусторез**

3.5. Метод и способ лесоразведения **ручная посадка Сеянцы с ЗКС**

(посадка сеянцами, саженцами, посадочным с ЗКС)

Сроки проведения работ **3кв. 2021г. - 2кв. 2022г.**

Применяемые машины и орудия **под посадочную трубу или меч «Колесова»**

Количество посадочных на 1 га **2,2** тыс. шт.

Схема смешения пород

Размещение посадочных: расстояние между центрами борозд

(площадками, полосами) **4,0** м, в рядах (в площадках, в полосах), м **1,0**

1,14м., количество рядов в борозде **1** шт.

Потребность в посадочном материале на 1 га **2,200** тыс. шт.

(кг), и на всю площадь по породам **43,780** тыс. шт. (кг).

3.6. Характеристика посадочного материала **Стандартные Сеянцы с ЗКС** **С**

2-3 лет, паспорт на посадочный

(сеянцы с закрытой корневой системой или с открытой корневой системой, саженцы, возраст (лет), N и дата паспорта на используемый посадочный материал)

3.7. Виды и способы ухода, их кратность:

1-й год 2022 г.-однократный, ручная оправка растений от завала травой и почвой, выжимания морозом, осень агротехнический (удаление травянистой растительности)

2-й год 2023 г.: двух-кратный, весна ручная оправка растений от завала травой и почвой, выжимания морозом, осень агротехнический (удаление травянистой растительности)

3-й год 2024г.: двух-кратный, весна ручная оправка растений от завала травой и почвой, выжимания морозом, осень агротехнический (удаление травянистой растительности)

С 4-го по 8-й год по необходимости удаление древесной растительности

Дополнение лесных культур производится с приживаемостью 25-85% и неравномерным отпадом по площади участка вне зависимости от приживаемости, по итогам инвентаризаций.

4. Противопожарные и защитные мероприятия

4.1. Проведения противопожарных мероприятий

устройство мин. полос шириной 1,4м протяженностью 4117м.

(перечень мероприятий, объем работ, ширина и протяженность)

4.2. Уход за противопожарными объектами

2022-2025г. - ежегодное обновление мин. полос протяженностью 4117м.

далее по необходимости

4.3. Борьба с вредителями, болезнями леса Не проектируется

(перечень мероприятий, объем работ)

5. Проектируемые показатели оценки качества лесоразведения для признания работ по лесоразведению завершенными

5.1. Намечаемый год отнесения земель, предназначенных для лесоразведения, к землям, на которых расположены леса 2029 год

5.2. Состав 10 С 5.3. Средняя высота, не менее 1,1м.

5.4. Возраст 9 лет

5.5. Количество деревьев главных (целевых) пород не менее 2,0 тыс. шт./га

5.6. Приживаемость, % 1 год 95, 3 год 90, 5 год 83

5.7. Параметры лесных культур в возрасте 5 лет:

Количество деревьев культивируемых пород, тыс.шт./га, всего 2,0

В том числе по породам 10 С

Соотношение средних высот деревьев культивируемых пород и естественно возобновившихся нежелательных пород: 1:1

5.8. Характеристика созданного молодняка при отнесении к земель, предназначенных для лесоразведения, к землям, на которых расположены леса:

Количество деревьев главных (целевых) пород, не менее тыс.шт./га, всего не менее 2,0

В том числе по породам 10 С

Соотношение средних высот деревьев культивируемых пород и естественно возобновившихся нежелательных пород: 1:1

5.8. Намечаемые сроки обследования, годы 2022; 2024; 2026; 2029

К проекту прилагается:

1. План участка.

2. Расчетно-технологическая карта.

Проект составил:

Ген директор Жилан В.И.

должность (Ф.И.О.) (подпись, число, печать)

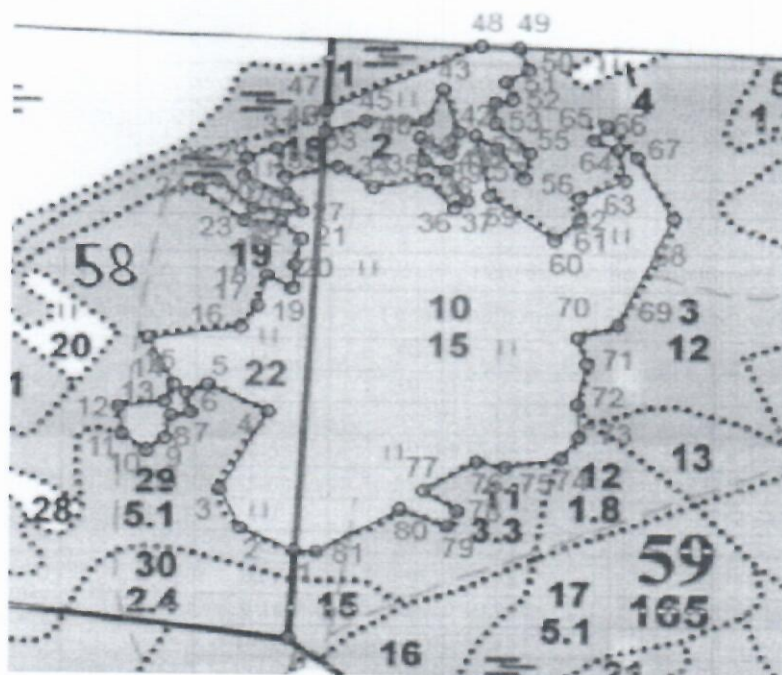


30 августа 2022.

Курманов А.А.

План участка
М 1 : 10000

Лесничество (лесопарк) Кингисеппское
 Участковое лесничество Усть-лужское
 Урочище (при наличии) -
 Номер(а) лесного квартала 58 59
 Номер(а) лесотаксационного выдела(выделов) 22 10
 Масштаб 1:10 000



Площадь общая, га
19,9000

Экспликация участка

Номера точек	Геодезические координаты		Румбы линий, °	Длина линий, м		
	Геодезическая широта	Геодезическая долгота				
Привязка						
0 - 1	59° 40' 27.00480"	28° 04' 16.11120"	СВ 3° 00'	159		
Объект						
Катег. Земель	Площадь участка, га	Номера точек	Геодезические координаты		Румбы линий, °	Длина линий, м
			Геодез. широта	Геодез. Долгота		
Защитные	19,9000	1-2	59°40'31.63"	28°4'15.55"	СЗ 64°30'	71
		2-3	59°40'31.36"	28°4'12.92"	СЗ 27°00'	58
		3-4	59°40'31.97"	28°4'9.73"	СВ 29°30'	120
		4-5	59°40'36.85"	28°4'11.86"	СЗ 64°00'	82
		5-6	59°40'37.92"	28°4'7.33"	ЮЗ 66°30'	29
		6-7	59°40'38.02"	28°4'5.69"	ЮВ 11°30'	27
		7-8	59°40'37.71"	28°4'3.69"	ЮЗ 80°00'	25
		8-9	59°40'38.28"	28°4'2.48"	ЮЗ 13°30'	31
		9-10	59°40'39.20"	28°4'1.61"	ЮЗ 54°30'	27
		10-11	59°40'40.15"	28°4'1.67"	СЗ 56°00'	36
		11-12	59°40'40.19"	28°4'1.73"	СЗ 08°00'	38
		12-13	59°40'41.60"	28°4'2.52"	СВ 82°30'	56
		13-14	59°40'41.28"	28°4'3.97"	СВ 26°30'	26
		14-15	59°40'41.37"	28°4'5.64"	СЗ 27°00'	70
15-16	59°40'40.95"	28°4'10.52"	СВ 82°30'	113		
16-17	59°40'41.56"	28°4'11.20"	СВ 35°00'	35		

Защитные

19,9000

17-18	59°40'42.77"	28°4'12.32"	CB 15°00'	45
18-19	59°40'43.15"	28°4'13.46"	IOB 58°00'	36
19-20	59°40'43.75"	28°4'13.84"	CB 03°30'	34
20-21	59°40'44.14"	28°4'12.99"	CB 14°00'	35
21-22	59°40'44.96"	28°4'11.26"	C3 47°30'	34
22-23	59°40'45.26"	28°4'8.84"	C3 88°30'	44
23-24	59°40'45.65"	28°4'7.41"	C3 53°00'	70
24-25	59°40'46.91"	28°4'4.90"	CB 63°30'	26
25-26	59°40'47.47"	28°4'6.37"	IOB 49°30'	57
26-27	59°40'44.84"	28°4'14.78"	IOB 86°00'	59
27-28	59°40'31.63"	28°4'15.55"	C3 37°30'	29
28-29	59°40'46.44"	28°4'13.29"	C3 66°30'	57
29-30	59°40'47.45"	28°4'12.26"	CB 10°00'	25
30-31	59°40'47.13"	28°4'14.51"	CB 70°00'	37
31-32	59°40'47.97"	28°4'16.08"	IOB 16°30'	41
32-33	59°40'46.69"	28°4'17.45"	CB 77°00'	66
33-34	59°40'46.80"	28°4'22.25"	IOB 58°30'	51
34-35	59°40'45.66"	28°4'25.30"	CB 81°30'	65
35-36	59°40'45.67"	28°4'29.06"	IOB 43°30'	51
36-37	59°40'46.38"	28°4'29.44"	CB 54°30'	18
37-38	59°40'48.04"	28°4'29.12"	C3 33°00'	46
38-39	59°40'48.68"	28°4'27.41"	C3 62°30'	30
39-40	59°40'49.76"	28°4'26.53"	C3 10°00'	31
40-41	59°40'50.71"	28°4'25.91"	IOB 61°00'	41
41-42	59°40'50.47"	28°4'24.64"	CB 21°00'	29
42-43	59°40'50.61"	28°4'23.93"	C3 19°00'	59
43-44	59°40'50.60"	28°4'21.66"	IO3 27°00'	46
44-45	59°40'50.25"	28°4'19.29"	IO3 89°00'	73
45-46	59°40'50.15"	28°4'18.31"	IO3 74°30'	51
46-47	59°40'49.86"	28°4'16.67"	CB 00°00'	27
47-48	59°40'50.53"	28°4'16.94"	CB 65°30'	208
48-49	59°40'51.76"	28°4'24.19"	IOB 87°30'	46
49-50	59°40'52.61"	28°4'26.44"	IOB 22°00'	31
50-51	59°40'51.78"	28°4'29.02"	IO3 57°00'	33
51-52	59°40'51.39"	28°4'28.67"	IOB 20°00'	25
52-53	59°40'50.73"	28°4'28.54"	IO3 78°30'	21
53-54	59°40'50.34"	28°4'26.94"	IOB 00°00'	27
54-55	59°40'49.33"	28°4'27.86"	IOB 47°00'	57
55-56	59°40'48.80"	28°4'28.94"	IO3 10°30'	34
56-57	59°40'47.72"	28°4'30.19"	C3 39°00'	52
57-58	59°40'48.45"	28°4'29.07"	C3 58°30'	32
58-59	59°40'47.03"	28°4'27.20"	IOB 12°30'	82
59-60	59°40'45.66"	28°4'26.23"	IOB 53°30'	99
60-61	59°40'45.35"	28°4'31.26"	CB 46°00'	42
61-62	59°40'46.34"	28°4'34.64"	C3 02°00'	27
62-63	59°40'47.05"	28°4'36.09"	CB 66°30'	61
63-64	59°40'48.15"	28°4'36.28"	C3 11°30'	42
64-65	59°40'48.92"	28°4'36.43"	C3 67°00'	32
65-66	59°40'49.80"	28°4'36.93"	CB 41°00'	22
66-67	59°40'50.38"	28°4'38.22"	IOB 43°30'	55
67-68	59°40'48.33"	28°4'39.49"	IOB 29°00'	93
68-69	59°40'45.20"	28°4'41.66"	IO3 25°00'	160
69-70	59°40'41.10"	28°4'37.21"	IO3 71°00'	51
70-71	59°40'40.31"	28°4'34.12"	IOB 17°00'	36
71-72	59°40'38.95"	28°4'34.60"	IO3 11°00'	56
72-73	59°40'38.15"	28°4'34.76"	IOB 02°30'	44
73-74	59°40'37.23"	28°4'34.10"	IO3 39°00'	35
74-75	59°40'35.60"	28°4'31.40"	IO3 80°30'	68
75-76	59°40'35.31"	28°4'28.66"	C3 80°00'	36
76-77	59°40'34.87"	28°4'26.17"	IO3 59°00'	75
77-78	59°40'33.84"	28°4'22.16"	IOB 56°30'	49

Защитные	19,9000	78-79	59°40'33.35"	28°4'23.35"	ЮЗ 32°30'	24
		79-80	59°40'32.82"	28°4'22.43"	СЗ 69°00'	61
		80-81	59°40'33.13"	28°4'18.81"	ЮЗ 60°30'	117
		81-1	59°40'31.68"	28°4'14.88"	СЗ 88°00'	27

* Геодезические координаты получены при помощи GARMIN GPSMAP 64st. В системе координат WGS 84

Милем В.А.
 Подпись (расшифровка подписи)

"30 августа 2021г
 дата

Расчетно-технологическая карта
Технологическая операция

№ П/П	Вид операции	Срок выполнения	Количественные, качественные хар-ки выполняемой работы	Ед.изм.	Объем	Используемые машины, орудия
1	Подготовительные работы	3кв. 2021г. - 2кв. 2022г.	Вынос в натуру площади лесного участка	Га.	19,9000	Лента, топор, краска, нитемер, бензопила
			Маркировка площади	Га.	19,9000	Лента, топор, краска, нитемер
2	Расчистка участка	3кв. 2021г. - 2кв. 2022г.	Расчистка площадей от кустарника и мелколесья (густая поросль)	Га.	19,9000	Бензопила, бензокусторез
			Измельчение древесно-кустарниковой растительности	Га.	19,9000	Мульчер
3	Обработка почвы	3кв. 2021г. - 2кв. 2022г.	Нарезка борозд, полосная	Га.	19,9000	Трактор (Экскаватор) на гусеничном ходу, плуг ПКЛ-70 (или ПЛ-1)
4	Посадка, транспортировка и хранение посадочного	3кв. 2021г. - 2кв. 2022г.	транспортировка, хранение посадочного материала	Тыс.шт.	43,7800	А/М
			Копка ям вручную	Тыс.шт.	43,7800	Лопата, ямобур, меч колесова
			Посадка вручную Стандартные Сеянцы с ЗКС, С	Тыс.шт.	43,7800	Меч колесова
5	Дополнение	по мере необходимости 2021 - 2022 год	транспортировка, хранение посадочного материала	Тыс.шт.	10,9450	А/М
			Копка ям вручную	Тыс.шт.	10,9450	Лопата, ямобур, меч колесова
			Посадка вручную Стандартные Сеянцы с ЗКС, С	Тыс.шт.	10,9450	Меч колесова
6	Агротехнические уходы по годам	2022 - 2029 год	1-й год 2022 г.-однократный, ручная оправка растений от завала травой и почвой,выжимания морозом, осень агротехнический (удаление травянистой растительности)	Га.	19,9000	тяпка, бензокусторез
			2-й год 2023 г.: двух-кратный, весна ручная оправка растений от завала травой и почвой,выжимания морозом, осень агротехнический (удаление травянистой растительности)	Га.	19,9000	тяпка, бензокусторез
			3-й год 2024г.: двух-кратный, весна ручная оправка растений от завала травой и почвой,выжимания морозом, осень агротехнический (удаление травянистой растительности)	Га.	19,9000	тяпка, бензокусторез
			С 4-го по 8-й год по необходимости удаление древесной растительности	Га.	19,9000	тяпка, бензокусторез

7	Лесо-защитные мероприятия	-	Не проектируются	-	-	-
8	Противопожарные мероприятия	3 кв. 2021г. - 2 кв. 2022г.	Устройство противопожарной минерализованной полосы по периметру участка	м. пог.	4117м.	Трактор (Экскаватор) на гусеничном ходу, плуг ПКЛ-70 (или ПЛ-1)
		2022 - 2029 год	2022-2025г. - ежегодное обновление мин. полос	м. пог.	4117м.	

Потребность в посадочном материале всего:

54,725 тыс. шт.

В т.ч. На дополнение :

10,945 тыс. шт.

«Утверждаю»
Начальник управления
Капитального строительства ООО «РусХимАльянс»
Горбунов А.Н.
По доверенности №КГС 04/120-2020 от 23.12.2020
2021 г.



ПРОЕКТ ЛЕСОРАЗВЕДЕНИЯ

для компенсационного лесоразведения

Осень 2021 г. - Весна 2022 г.

по Договору аренды лесного участка №1144/ДС-2018-11 от 26.11.18 с ООО «РусХимАльянс», Лесная декларация 1-2020 от 25.02.2020г.

(N и дата договора, распоряжения, соглашения, лесная декларация и др.)

Характеристика местоположения лесного участка

- | | | |
|--|---|-------------------------|
| 1.1. Лесничество | <u>Кингисеппское</u> | |
| 1.2. Участковое лесничество | <u>Усть-лужское</u> | |
| 1.3. Номер квартала | <u>286</u> | |
| 1.4. Номер выдела | <u>34</u> | |
| 1.5. Площадь участка, с точностью до 0,0000 га | | <u>4,5000</u> |
| 1.6. План участка, масштаб | <u>1:10000</u> | (прилагается к Проекту) |
| 2. Характеристика лесорастительных условий участка | | |
| 2.1. Лесорастительная зона | <u>таежная</u> | |
| 2.2. Лесной район | <u>Балтийско-Белозерский</u> | |
| 2.3. Целевое назначение лесов | <u>Защитные</u> | |
| 2.4. Рельеф | <u>равнинный</u> | |
| 2.5. Почва | <u>Влажные модергумусные подзолистые суглинистые</u> | |
| | (тип, степень увлажнения, механический состав) | |
| 2.6. Тип леса (тип лесорастительных условий) | | КС/В2 |
| 2.7. Категория площади лесоразведения | | Сенокос |
| | (сенокос, пашни, карьеры и др.) | |
| 2.8. Напочвенный покров | <u>злаковоразнотравный с примесью бобовых: белоус, полевика обыкновенная, овсяница овечья, душистый колосок, лапчатка</u> | |
| | (важнейшие растения-индикаторы) | |
| 2.9. Захламленность | <u>слабая</u> | |
| | (отсутствует, слабая, средняя, сильная) | |
| 2.10. Завалуненность, % (слабая, средняя, сильная) | | <u>слабая</u> |
| 2.11. Наличие малоценных пород | | <u>Береза, Осина</u> |
| 2.12. Характер и размещение оставленных деревьев и кустарников | | <u>Равномерное</u> |
| 2.13. Степень задернения почвы | <u>сильная</u> | |
| | слабая, средняя, сильная | |

2.14. Зараженность почвы вредителями, вид, шт./га в связи с отсутствием признаков заселения вредных организмов, обследование не проводилось

2.15. Гидрологические условия **средний уровень грунтовых вод**

3. Обоснование проектируемого способа лесоразведения, породного состава восстанавливаемых лесов, сроки и способы лесоразведения

3.1. Вид проектируемого лесного насаждения для лесоразведения: **Хвойное чистое**

3.2. Культивируемые породы деревьев, тыс.шт./га: всего **2200,0** шт./га

в том числе главных (целевых) **С** **2200**

сопутствующих - **Б** **0,0** шт./га

3.3. Подготовка лесного участка **вынос в натуре лесного участка**

(отграничение и оформление в натуре площади лесного участка по периметру столбами)

расчистка полос от древесно-кустарниковой растительности, измельчение порубочных остатков

(отвод лесного участка, отграничение и оформление в натуре площади лесного участка)

Расчистка участка **вручную, сплошная**

(полосная, сплошная)

Расстояние между центрами полос - м, ширина полос - м

Сроки проведения расчистки **3кв. 2021г. - 2кв. 2022г.**

Применяемые машины и орудия: **кустореж, бензопила, топор, тяпка**

гусеничный экскаватор

3.4. Обработка почвы **бороздами**

(полосами, бороздами, площадками, иное)

Размещение и размеры площадок, полос, борозд на площади и их

направление : **борозды через 4 м, прямолинейные или с плавным**

искривлением **Север-Юг Запад-Восток**

Глубина обработки почвы **до 30 см**

Сроки проведения обработки почвы **3кв. 2021г. - 2кв. 2022г.**

Применяемые машины и орудия **ТДТ-55 с плугом ПЛ-1 или Гусеничный экскаватор, бензокустореж**

3.5. Метод и способ лесоразведения **ручная посадка Сеянцы с ЗКС**

(посадка сеянцами, саженцами, посадочным с ЗКС)

Сроки проведения работ **3кв. 2021г. - 2кв. 2022г.**

Применяемые машины и орудия **под посадочную трубу или меч «Колесова»**

Количество посадочных на 1 га **2,2** тыс. шт.

Схема смешения пород

Размещение посадочных : расстояние между центрами борозд

(площадками, полосами) **4,0** м, в рядах (в площадках, в полосах), м **1,0**

1,14м. , количество рядов в борозде **1** шт.

Потребность в посадочном материале на 1 га **2,200** тыс. шт.

(кг), и на всю площадь по породам **9,900** тыс. шт. (кг).

3.6. Характеристика посадочного материала **Стандартные Сеянцы с ЗКС С**

2-3 лет, паспорт на посадочный

(сеянцы с закрытой корневой системой или с открытой корневой системой, саженцы, возраст (лет), N и дата паспорта на используемый посадочный материал)

3.7. Виды и способы ухода, их кратность:

1-й год 2022 г.-однократный, ручная оправка растений от завала травой и почвой, выжимания морозом, осень агротехнический (удаление травянистой растительности)

2-й год 2023 г.: двух-кратный, весна ручная оправка растений от завала травой и почвой, выжимания морозом, осень агротехнический (удаление травянистой растительности)

3-й год 2024г.: двух-кратный, весна ручная оправка растений от завала травой и почвой, выжимания морозом, осень агротехнический (удаление травянистой растительности)

С 4-го по 8-й год по необходимости удаление древесной растительности

Дополнение лесных культур производится с приживаемостью 25-85% и неравномерным отпадом по площади участка вне зависимости от приживаемости, по итогам инвентаризаций.

4. Противопожарные и защитные мероприятия

4.1. Проведения противопожарных мероприятий

устройство мин. полос шириной 1,4м протяженностью 933м.

(перечень мероприятий, объем работ, ширина и протяженность)

4.2. Уход за противопожарными объектами

2022-2025г. - ежегодное обновление мин. полос протяженностью 933м.

далее по необходимости

4.3. Борьба с вредителями, болезнями леса **Не проектируется**
(перечень мероприятий, объем работ)

5. Проектируемые показатели оценки качества лесоразведения для признания работ по лесоразведению завершенными

5.1. Намечаемый год отнесения земель, предназначенных для лесоразведения, к землям, на которых расположены леса **2029 год**

5.2. Состав **10 С** 5.3. Средняя высота, **не менее 1,1м.**

5.4. Возраст **9 лет**

5.5. Количество деревьев главных (целевых) пород не менее **2,0** тыс. шт./га

5.6. Приживаемость, % 1 год 95, 3 год 90, 5 год 83

5.7. Параметры лесных культур в возрасте 5 лет:

Количество деревьев культивируемых пород, тыс.шт./га, всего **2,0**

В том числе по породам **10 С**

Соотношение средних высот деревьев культивируемых пород и естественно возобновившихся нежелательных пород: **1:1**

5.8. Характеристика созданного молодняка при отнесении к земель, предназначенных для лесоразведения, к землям, на которых расположены леса:

Количество деревьев главных (целевых) пород, не менее тыс.шт./га, всего **не менее 2,0**

В том числе по породам **10 С**

Соотношение средних высот деревьев культивируемых пород и естественно возобновившихся нежелательных пород: **1:1**

5.8. Намечаемые сроки обследования, годы **2022; 2024; 2026; 2029**

К проекту прилагается:

1. План участка.
2. Расчетно-технологическая карта.

Проект составил:

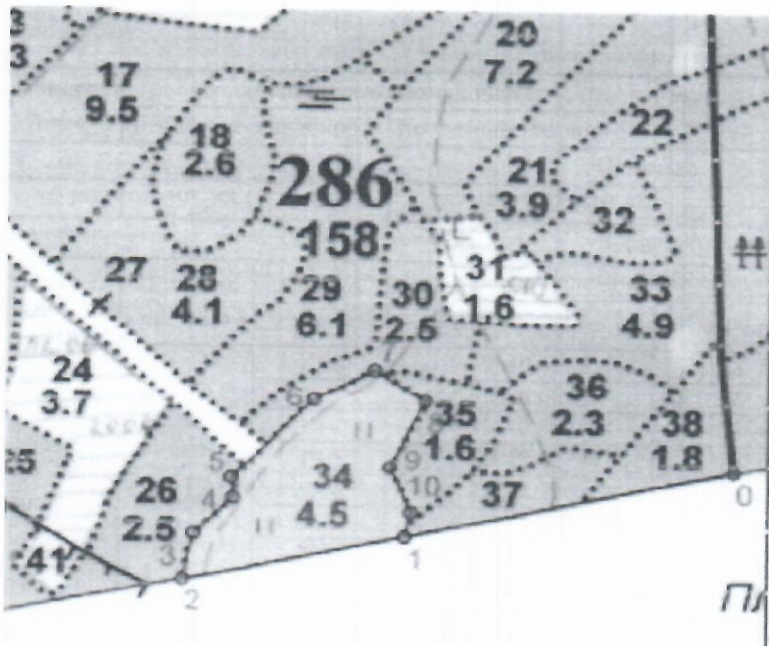
Ген. директор Шенкин В.А. 30 августа 2022
должность (Ф.И.О.) (подпись, число, печать)



Курчал А.А.

План участка
М 1 : 10000

Лесничество (лесопарк) Кингисеппское
 Участковое лесничество Усть-лужское
 Урочище (при наличии) -
 Номер(а) лесного квартала 286
 Номер(а) лесотаксационного выдела(выделов) 34
 Масштаб 1:10 000



Площадь общая, га
4,5000

Экспликация участка

Номера точек	Геодезические координаты		Румбы линий, °	Длина линий, м		
	Геодезическая широта	Геодезическая долгота				
Привязка						
0 - 1	59° 39' 43.39800"	28° 04' 21.42840"	ЮЗ 77°	403		
Объект						
Катег. Земель	Площадь участка, га	Номера точек	Геодезические координаты		Румбы линий, °	Длина линий, м
			Геодез. широта	Геодез. Долгота		
Защитные	4,5000	1 - 2	59° 39' 40.46881"	28° 03' 56.28005"	ЮЗ 78°	274
		2 - 3	59° 39' 38.66281"	28° 03' 39.13652"	СВ 11°	60
		3 - 4	59° 39' 40.58268"	28° 03' 39.87560"	СВ 48°	66
		4 - 5	59° 39' 42.02379"	28° 03' 42.99878"	СВ 8°	38
		5 - 6	59° 39' 43.22622"	28° 03' 43.33887"	СВ 42°	135
		6 - 7	59° 39' 46.48998"	28° 03' 49.12031"	СВ 61°	82
		7 - 8	59° 39' 47.77831"	28° 03' 53.71146"	ЮВ 55°	78
		8 - 9	59° 39' 46.31820"	28° 03' 57.79248"	ЮЗ 28°	96
		9 - 10	59° 39' 43.56978"	28° 03' 54.90176"	ЮВ 26°	68
		10 - 1	59° 39' 41.59434"	28° 03' 56.77223"	ЮЗ 12°	36

* Геодезические координаты получены при помощи GARMIN GPSMAP 64st. В системе координат WGS 84

Малата В. Г. Косов "30" августа 2021г
 Подпись (расшифровка подписи) дата

Расчетно-технологическая карта
Технологическая операция

№ П/П	Вид операции	Срок выполнения	Количественные, качественные хар-ки выполняемой работы	Ед.изм.	Объем	Используемые машины, орудия
1	Подготовительные работы	3кв. 2021г. - 2кв. 2022г.	Вынос в натуру площади лесного участка	Га.	4,5000	Лента, топор, краска, нитемер, бензопила
			Маркировка площади	Га.	4,5000	Лента, топор, краска, нитемер
2	Расчистка участка	3кв. 2021г. - 2кв. 2022г.	Расчистка площадей от кустарника и мелколесья (густая поросль)	Га.	4,5000	Бензопила, бензокусторез
			Измельчение древесно-кустарниковой растительности	Га.	4,5000	Мульчер
3	Обработка почвы	3кв. 2021г. - 2кв. 2022г.	Нарезка борозд, полосная	Га.	4,5000	Трактор (Экскаватор) на гусеничном ходу, плуг ПКЛ-70 (или ПЛ-1)
4	Посадка, транспортировка и хранение посадочного материала	3кв. 2021г. - 2кв. 2022г.	транспортировка, хранение посадочного материала	Тыс.шт.	9,9000	А/М
			Копка ям вручную	Тыс.шт.	9,9000	Лопата, ямобур, меч колесова
			Посадка вручную Стандартные Сеянцы с ЗКС, С	Тыс.шт.	9,9000	Меч колесова
5	Дополнение	по мере необходимости 2021 - 2022 год	транспортировка, хранение посадочного материала	Тыс.шт.	2,4750	А/М
			Копка ям вручную	Тыс.шт.	2,4750	Лопата, ямобур, меч колесова
			Посадка вручную Стандартные Сеянцы с ЗКС, С	Тыс.шт.	2,4750	Меч колесова
6	Агротехнические уходы по годам	2022 - 2029 год	1-й год 2022 г.-однократный, ручная оправка растений от завала травой и почвой,выжимания морозом, осень агротехнический (удаление травянистой растительности)	Га.	4,5000	тяпка, бензокусторез
			2-й год 2023 г.: двух-кратный, весна ручная оправка растений от завала травой и почвой,выжимания морозом, осень агротехнический (удаление травянистой растительности)	Га.	4,5000	тяпка, бензокусторез
			3-й год 2024г.: двух-кратный, весна ручная оправка растений от завала травой и почвой,выжимания морозом, осень агротехнический (удаление травянистой растительности)	Га.	4,5000	тяпка, бензокусторез
			С 4-го по 8-й год по необходимости удаление древесной растительности	Га.	4,5000	тяпка, бензокусторез

7	Лесо-защитные мероприятия	-	Не проектируются	-	-	-
8	Противопожарные мероприятия	3 кв. 2021г. - 2 кв. 2022г.	Устройство противопожарной минерализованной полосы по периметру участка	м. пог.	933м.	Трактор (Экскаватор) на гусеничном ходу, плуг ПКЛ-70 (или ПЛ-1)
		2022 - 2029 год	2022-2025г. - ежегодное обновление мин. полос	м. пог.	933м.	

Потребность в посадочном материале всего: 12,375 тыс. шт.

В т.ч. На дополнение : 2,475 тыс. шт.

«Утверждаю»
Начальник управления
Капитального строительства ООО «РусХимАльянс»
Горбунов А.Н.

По доверенности №КГС 04/120-2020 от 23.12.2020

«03» 09 2021 г.



ПРОЕКТ ЛЕСОРАЗВЕДЕНИЯ

для компенсационного лесоразведения

Осень 2021 г. - Весна 2022 г.

по Договору аренды лесного участка №1144/ДС-2018-11
от 26.11.18 с ООО «РусХимАльянс», Лесная декларация 1-2020 от 25.02.2020г.

(N и дата договора, распоряжения, соглашения, лесная декларация и др.)

Характеристика местоположения лесного участка

- | | | |
|--|--|-------------------------|
| 1.1. Лесничество | <u>Кингисеппское</u> | |
| 1.2. Участковое лесничество | <u>Усть-лужское</u> | |
| 1.3. Номер квартала | <u>287</u> | |
| 1.4. Номер выдела | <u>15</u> | |
| 1.5. Площадь участка, с точностью до 0,0000 га | | <u>3,1000</u> |
| 1.6. План участка, масштаб | <u>1:10000</u> | (прилагается к Проекту) |
| 2. Характеристика лесорастительных условий участка | | |
| 2.1. Лесорастительная зона | <u>таежная</u> | |
| 2.2. Лесной район | <u>Балтийско-Белозерский</u> | |
| 2.3. Целевое назначение лесов | <u>Защитные</u> | |
| 2.4. Рельеф | <u>равнинный</u> | |
| 2.5. Почва | <u>Влажные модергумусные подзолистые суглинистые</u> | |
| | (тип, степень увлажнения, механический состав) | |
| 2.6. Тип леса (тип лесорастительных условий) | | КС/В2 |
| 2.7. Категория площади лесоразведения | | Сенокос |
| | (сенокос, пашни, карьеры и др.) | |
| 2.8. Напочвенный покров | <u>злаковоразнотравный с примесью бобовых: белове, полевица</u>
<u>обыкновенная, овсяница овечья, душистый колосок, лапчатка</u>
(важнейшие растения-индикаторы) | |
| 2.9. Захламленность | <u>слабая</u> | |
| | (отсутствует, слабая, средняя, сильная) | |
| 2.10. Завалуненность, % (слабая, средняя, сильная) | | <u>слабая</u> |
| 2.11. Наличие малоценных пород | <u>Береза, Осина, Ольха сер.</u> | |
| 2.12. Характер и размещение оставленных деревьев и кустарников | | <u>Равномерное</u> |
| 2.13. Степень задернения почвы | <u>сильная</u> | |
| | слабая, средняя, сильная | |

2.14. Зараженность почвы вредителями, вид, шт./га **в связи с отсутствием признаков заселения вредных организмов, обследование не проводилось**

2.15. Гидрологические условия **средний уровень грунтовых вод**

3. Обоснование проектируемого способа лесоразведения, породного состава восстанавливаемых лесов, сроки и способы лесоразведения

3.1. Вид проектируемого лесного насаждения для лесоразведения: **Хвойное чистое**

3.2. Культивируемые породы деревьев, тыс.шт./га: всего **2200,0** шт./га

в том числе главных (целевых) **С** **2200**

сопутствующих - **Б** **0,0** шт./га

3.3. Подготовка лесного участка **вынос в натуре лесного участка**

(отграничение и оформление в натуре площади лесного участка по периметру столбами)

расчистка полос от древесно-кустарниковой растительности, измельчение порубочных остатков

(отвод лесного участка, отграничение и оформление в натуре площади лесного участка)

Расчистка участка **вручную, сплошная**

(полосная, сплошная)

Расстояние между центрами полос - м, ширина полос - м

Сроки проведения расчистки **3кв. 2021г. - 2кв. 2022г.**

Применяемые машины и орудия: **кустореж, бензопила, топор, тяпка**

гусеничный экскаватор

3.4. Обработка почвы **бороздами**

(полосами, бороздами, площадками, иное)

Размещение и размеры площадок, полос, борозд на площади и их

направление : **борозды через 4 м, прямолинейные или с плавным**

искривлением **Север-Юг Запад-Восток**

Глубина обработки почвы **до 30 см**

Сроки проведения обработки почвы **3кв. 2021г. - 2кв. 2022г.**

Применяемые машины и орудия **ТДТ-55 с плугом ПЛ-1 или Гусеничный экскаватор, бензокустореж**

3.5. Метод и способ лесоразведения **ручная посадка Сеянцы с ЗКС**

(посадка сеянцами, саженцами, посадочным с ЗКС)

Сроки проведения работ **3кв. 2021г. - 2кв. 2022г.**

Применяемые машины и орудия **под посадочную трубу или меч «Колесова»**

Количество посадочных на 1 га **2,2** тыс. шт.

Схема смешения пород

Размещение посадочных : расстояние между центрами борозд

(площадками, полосами) **4,0** м, в рядах (в площадках, в полосах), м **1,0**

1,14м. , количество рядов в борозде **1** шт.

Потребность в посадочном материале на 1 га **2,200** тыс. шт.

(кг), и на всю площадь по породам **6,820** тыс. шт. (кг).

3.6. Характеристика посадочного материала **Стандартные Сеянцы с ЗКС** **С**

2-3 лет, паспорт на посадочный

(сеянцы с закрытой корневой системой или с открытой корневой системой, саженцы, возраст (лет), N и дата паспорта на используемый посадочный материал)

3.7. Виды и способы ухода, их кратность:

1-й год 2022 г.-однократный, ручная оправка растений от завала травой и почвой, выжимания морозом, осень агротехнический (удаление травянистой растительности)

2-й год 2023 г.: двух-кратный, весна ручная оправка растений от завала травой и почвой, выжимания морозом, осень агротехнический (удаление травянистой растительности)

3-й год 2024г.: двух-кратный, весна ручная оправка растений от завала травой и почвой, выжимания морозом, осень агротехнический (удаление травянистой растительности)

С 4-го по 8-й год по необходимости удаление древесной растительности

Дополнение лесных культур производится с приживаемостью 25-85% и неравномерным отпадом по площади участка вне зависимости от приживаемости, по итогам инвентаризаций.

4. Противопожарные и защитные мероприятия

4.1. Проведения противопожарных мероприятий

устройство мин. полос шириной 1,4м протяженностью 667м.

(перечень мероприятий, объем работ, ширина и протяженность)

4.2. Уход за противопожарными объектами

2022-2025г. - ежегодное обновление мин. полос протяженностью 667м.

далее по необходимости

4.3. Борьба с вредителями, болезнями леса Не проектируется

(перечень мероприятий, объем работ)

5. Проектируемые показатели оценки качества лесоразведения для

признания работ по лесоразведению завершенными

5.1. Намечаемый год отнесения земель, предназначенных для лесоразведения, к землям, на которых расположены леса 2029 год

5.2. Состав 10 С 5.3. Средняя высота, не менее 1,1м.

5.4. Возраст 9 лет

5.5. Количество деревьев главных (целевых) пород не менее 2,0 тыс. шт./га

5.6. Приживаемость, % 1 год 95, 3 год 90, 5 год 83

5.7. Параметры лесных культур в возрасте 5 лет:

Количество деревьев культивируемых пород, тыс.шт./га, всего 2,0

В том числе по породам 10 С

Соотношение средних высот деревьев культивируемых пород

и естественно возобновившихся нежелательных пород: 1:1

5.8. Характеристика созданного молодняка при отнесении к землям, предназначенных для лесоразведения, к землям, на которых расположены леса:

Количество деревьев главных (целевых) пород, не менее тыс.шт./га, всего не менее 2,0

В том числе по породам 10 С

Соотношение средних высот деревьев культивируемых пород и

и естественно возобновившихся нежелательных пород: 1:1

5.8. Намечаемые сроки обследования, годы 2022; 2024; 2026; 2029

К проекту прилагается:

1. План участка.

2. Расчетно-технологическая карта.

Проект составил:

Ген директор

Мелан В.А.

должность (Ф.И.О.) (подпись, число, печать)

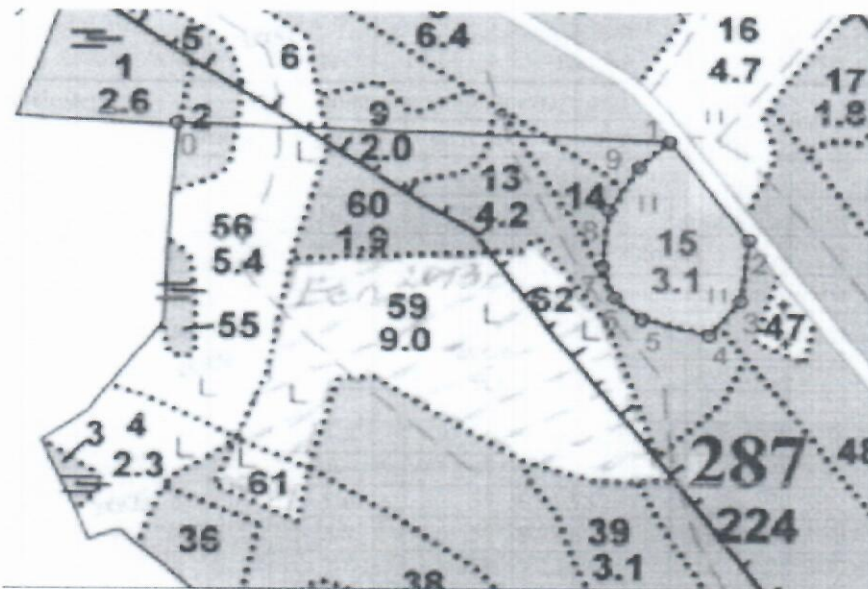


30 августа 2021г

Кузнецов К.А.

План участка
М 1 : 10000

Лесничество (лесопарк) Кингисеппское
 Участковое лесничество Усть-лужское
 Урочище (при наличии) -
 Номер(а) лесного квартала 287
 Номер(а) лесотаксационного выдела(выделов) 15
 Масштаб 1:10 000



Площадь общая, га
3,1000

Экспликация участка

Номера точек	Геодезические координаты		Румбы линий, °	Длина линий, м		
	Геодезическая широта	Геодезическая долгота				
Привязка						
0 - 1	59° 39' 28.19365"	28° 02' 53.90599"	ЮВ 88°	600		
Объект						
Катег. Земель	Площадь участка, га	Номера точек	Геодезические координаты		Румбы линий, °	Длина линий, м
			Геодез. широта	Геодез. Долгота		
Защитные	3,1000	1-2	59°39'27.40"	28°3'32.31"	ЮВ 37°30'	162
		2-3	59°39'23.36"	28°3'37.24"	ЮЗ 07°00'	81
		3-4	59°39'22.17"	28°3'36.37"	ЮЗ 40°00'	59
		4-5	59°39'21.36"	28°3'33.69"	СЗ 76°00'	85
		5-6	59°39'21.78"	28°3'32.00"	СЗ 50°00'	43
		6-7	59°39'22.66"	28°3'30.65"	СЗ 20°00'	45
		7-8	59°39'23.59"	28°3'29.09"	СВ 04°30'	75
		8-9	59°39'24.61"	28°3'29.15"	СВ 33°30'	66
		9-1	59°39'26.31"	28°3'30.09"	СВ 47°30'	51

* Геодезические координаты получены при помощи GARMIN GPSMAP 64st. В системе координат WGS 84

Жданов В.И.
Подпись (расшифровка подписи)

30 августа 2021г
дата

Расчетно-технологическая карта
Технологическая операция

№ П/П	Вид операции	Срок выполнения	Количественные, качественные характеристики выполняемой работы	Ед.изм.	Объем	Используемые машины, орудия
1	Подготовительные работы	3кв. 2021г. - 2кв. 2022г.	Вынос в натуру площади лесного участка	Га.	3,1000	Лента, топор, краска, нитемер, бензопила
			Маркировка площади	Га.	3,1000	Лента, топор, краска, нитемер
2	Расчистка участка	3кв. 2021г. - 2кв. 2022г.	Расчистка площадей от кустарника и мелколесья (густая поросль)	Га.	3,1000	Бензопила, бензокусторез
			Измельчение древесно-кустарниковой растительности	Га.	3,1000	Мульчер
3	Обработка почвы	3кв. 2021г. - 2кв. 2022г.	Нарезка борозд, полосная	Га.	3,1000	Трактор (Экскаватор) на гусеничном ходу, плуг ПКЛ-70 (или ПЛ-1)
4	Посадка, транспортировка и хранение посадочного	3кв. 2021г. - 2кв. 2022г.	транспортировка, хранение посадочного материала	Тыс.шт.	6,8200	А/М
			Копка ям вручную	Тыс.шт.	6,8200	Лопата, ямобур, меч колесова
			Посадка вручную Стандартные Сеянцы с ЗКС, С	Тыс.шт.	6,8200	Меч колесова
5	Дополнение	по мере необходимости 2021 - 2022 год	транспортировка, хранение посадочного материала	Тыс.шт.	1,7050	А/М
			Копка ям вручную	Тыс.шт.	1,7050	Лопата, ямобур, меч колесова
			Посадка вручную Стандартные Сеянцы с ЗКС, С	Тыс.шт.	1,7050	Меч колесова
6	Агротехнические уходы по годам	2022 - 2029 год	1-й год 2022 г.-однократный, ручная оправка растений от завала травой и почвой,выжимания морозом, осень агротехнический (удаление травянистой растительности)	Га.	3,1000	тыпка, бензокусторез
			2-й год 2023 г.: двух-кратный, весна ручная оправка растений от завала травой и почвой,выжимания морозом, осень агротехнический (удаление травянистой растительности)	Га.	3,1000	тыпка, бензокусторез
			3-й год 2024г.: двух-кратный, весна ручная оправка растений от завала травой и почвой,выжимания морозом, осень агротехнический (удаление травянистой растительности)	Га.	3,1000	тыпка, бензокусторез
			С 4-го по 8-й год по необходимости удаление древесной растительности	Га.	3,1000	тыпка, бензокусторез

7	Лесо-защитные мероприятия	-	Не проектируются	-	-	-
8	Противопожарные мероприятия	3 кв. 2021 г. - 2 кв. 2022 г.	Устройство противопожарной минерализованной полосы по периметру участка	м. пог.	667 м.	Трактор (Экскаватор) на гусеничном ходу, плуг ПЛ-70 (или ПЛ-1)
		2022 - 2029 год	2022-2025 г. - ежегодное обновление мин. полос	м. пог.	667 м.	

Потребность в посадочном материале всего:

8,525 тыс. шт.

В т.ч. На дополнение :

1,705 тыс. шт.

«Утверждаю»
Начальник управления
Капитального строительства ООО «РусХимАльянс»

Горбунов А.Н.
По доверенности №КГС 04/120-2020 от 23.12.2020

«03» 09 2021 г.



ПРОЕКТ ЛЕСОРАЗВЕДЕНИЯ

ДЛЯ КОМПЕНСАЦИОННОГО ЛЕСОРАЗВЕДЕНИЯ

Осень 2021 г. - Весна 2022 г.

по Договору аренды лесного участка №1144/ДС-2018-11
от 26.11.18 с ООО «РусХимАльянс», Лесная декларация 1-2020 от 25.02.2020г.

(N и дата договора, распоряжения, соглашения, лесная декларация и др.)

Характеристика местоположения лесного участка

- | | | |
|--|--|-------------------------|
| 1.1. Лесничество | <u>Кингисеппское</u> | |
| 1.2. Участковое лесничество | <u>Усть-лужское</u> | |
| 1.3. Номер квартала | <u>287</u> | |
| 1.4. Номер выдела | <u>16,18</u> | |
| 1.5. Площадь участка, с точностью до 0,0000 га | | <u>7,6000</u> |
| 1.6. План участка, масштаб | <u>1:10000</u> | (прилагается к Проекту) |
| 2. Характеристика лесорастительных условий участка | | |
| 2.1. Лесорастительная зона | <u>таежная</u> | |
| 2.2. Лесной район | <u>Балтийско-Белозерский</u> | |
| 2.3. Целевое назначение лесов | <u>Защитные</u> | |
| 2.4. Рельеф | <u>равнинный</u> | |
| 2.5. Почва | <u>Влажные модергумусные подзолистые суглинистые</u> | |
| | (тип, степень увлажнения, механический состав) | |
| 2.6. Тип леса (тип лесорастительных условий) | | <u>КС/В2</u> |
| 2.7. Категория площади лесоразведения | | <u>Сенокос</u> |
| | (сенокос, пашни, карьеры и др.) | |
| 2.8. Напочвенный покров | <u>злаковоразнотравный с примесью бобовых: белоус, полевница
обыкновенная, овсяница овечья, душистый колосок, лапчатка</u> | |
| | (важнейшие растения-индикаторы) | |
| 2.9. Захламленность | <u>слабая</u> | |
| | (отсутствует, слабая, средняя, сильная) | |
| 2.10. Завалуненность, % (слабая, средняя, сильная) | | <u>слабая</u> |
| 2.11. Наличие малоценных пород | | <u>Береза</u> |
| 2.12. Характер и размещение оставленных деревьев и кустарников | | <u>Равномерное</u> |
| 2.13. Степень задернения почвы | <u>сильная</u> | |
| | слабая, средняя, сильная | |

2.14. Зараженность почвы вредителями, вид, шт./га в связи с отсутствием признаков заселения вредных организмов, обследование не проводилось

2.15. Гидрологические условия **средний уровень грунтовых вод**

3. Обоснование проектируемого способа лесоразведения, породного состава восстанавливаемых лесов, сроки и способы лесоразведения

3.1. Вид проектируемого лесного насаждения для лесоразведения: **Хвойное чистое**

3.2. Культивируемые породы деревьев, тыс.шт./га: всего **2200,0** шт./га

в том числе главных (целевых) **С** **2200**

сопутствующих - **Б** **0,0** шт./га

3.3. Подготовка лесного участка **вынос в натуре лесного участка**

(отграничение и оформление в натуре площади лесного участка по периметру столбами)

расчистка полос от древесно-кустарниковой растительности, измельчение порубочных остатков

(отвод лесного участка, отграничение и оформление в натуре площади лесного участка)

Расчистка участка **вручную, сплошная**

(полосная, сплошная)

Расстояние между центрами полос - м, ширина полос - м

Сроки проведения расчистки **3кв. 2021г. - 2кв. 2022г.**

Применяемые машины и орудия: **кусторе́з, бензопила, топор, тяпка**

гусеничный экскаватор

3.4. Обработка почвы **бороздами**

(полосами, бороздами, площадками, иное)

Размещение и размеры площадок, полос, борозд на площади и их

направление : **борозды через 4 м, прямолинейные или с плавным**

искривлением **Север-Юг Запад-Восток**

Глубина обработки почвы **до 30 см**

Сроки проведения обработки почвы **3кв. 2021г. - 2кв. 2022г.**

Применяемые машины и орудия **ТДТ-55 с плугом ПЛ-1 или Гусеничный экскаватор, бензокусторез**

3.5. Метод и способ лесоразведения **ручная посадка Сеянцы с ЗКС**

(посадка сеянцами, саженцами, посадочным с ЗКС)

Сроки проведения работ **3кв. 2021г. - 2кв. 2022г.**

Применяемые машины и орудия **под посадочную трубу или меч «Колесова»**

Количество посадочных на 1 га **2,2** тыс. шт.

Схема смешения пород

Размещение посадочных : расстояние между центрами борозд

(площадками, полосами) **4,0** м, в рядах (в площадках, в полосах), м **1,0**

1,14м. , количество рядов в борозде **1** шт.

Потребность в посадочном материале на 1 га **2,200** тыс. шт.

(кг), и на всю площадь по породам **16,720** тыс. шт. (кг).

3.6. Характеристика посадочного материала **Стандартные Сеянцы с ЗКС С**

2-3 лет, паспорт на посадочный

(сеянцы с закрытой корневой системой или с открытой корневой системой, саженцы, возраст (лет), N и дата паспорта на используемый посадочный материал)

3.7. Виды и способы ухода, их кратность:

1-й год 2022 г.-однократный, ручная оправка растений от завала травой и почвой, выжимания морозом, осень агротехнический (удаление травянистой растительности)

2-й год 2023 г.: двух-кратный, весна ручная оправка растений от завала травой и почвой, выжимания морозом, осень агротехнический (удаление травянистой растительности)

3-й год 2024г.: двух-кратный, весна ручная оправка растений от завала травой и почвой, выжимания морозом, осень агротехнический (удаление травянистой растительности)

С 4-го по 8-й год по необходимости удаление древесной растительности

Дополнение лесных культур производится с приживаемостью 25-85% и неравномерным отпадом по площади участка вне зависимости от приживаемости, по итогам инвентаризаций.

4. Противопожарные и защитные мероприятия

4.1. Проведения противопожарных мероприятий

устройство мин. полос шириной 1,4м протяженностью 1434м.

(перечень мероприятий, объем работ, ширина и протяженность)

4.2. Уход за противопожарными объектами

2022-2025г. - ежегодное обновление мин. полос

протяженностью 1434м.

далее по необходимости

4.3. Борьба с вредителями, болезнями леса

Не проектируется

(перечень мероприятий, объем работ)

5. Проектируемые показатели оценки качества лесоразведения для

признания работ по лесоразведению завершенными

5.1. Намечаемый год отнесения земель, предназначенных для лесоразведения, к землям,

на которых расположены леса 2029 год

5.2. Состав 10 С 5.3. Средняя высота, не менее 1,1м.

5.4. Возраст 9 лет

5.5. Количество деревьев главных (целевых) пород не менее 2,0 тыс. шт./га

5.6. Приживаемость, % 1 год 95, 3 год 90, 5 год 83

5.7. Параметры лесных культур в возрасте 5 лет:

Количество деревьев культивируемых пород, тыс.шт./га, всего 2,0

В том числе по породам 10 С

Соотношение средних высот деревьев культивируемых пород и естественно возобновившихся нежелательных пород: 1:1

5.8. Характеристика созданного молодняка при отнесении к земель, предназначенных для лесоразведения, к землям, на которых расположены леса:

Количество деревьев главных (целевых) пород, не менее тыс.шт./га, всего не менее 2,0

В том числе по породам 10 С

Соотношение средних высот деревьев культивируемых пород и естественно возобновившихся нежелательных пород: 1:1

5.8. Намечаемые сроки обследования, годы 2022; 2024; 2026; 2029

К проекту прилагается:

1. План участка.

2. Расчетно-технологическая карта.

Проект составил:

Тен. директор Жилин В.А.

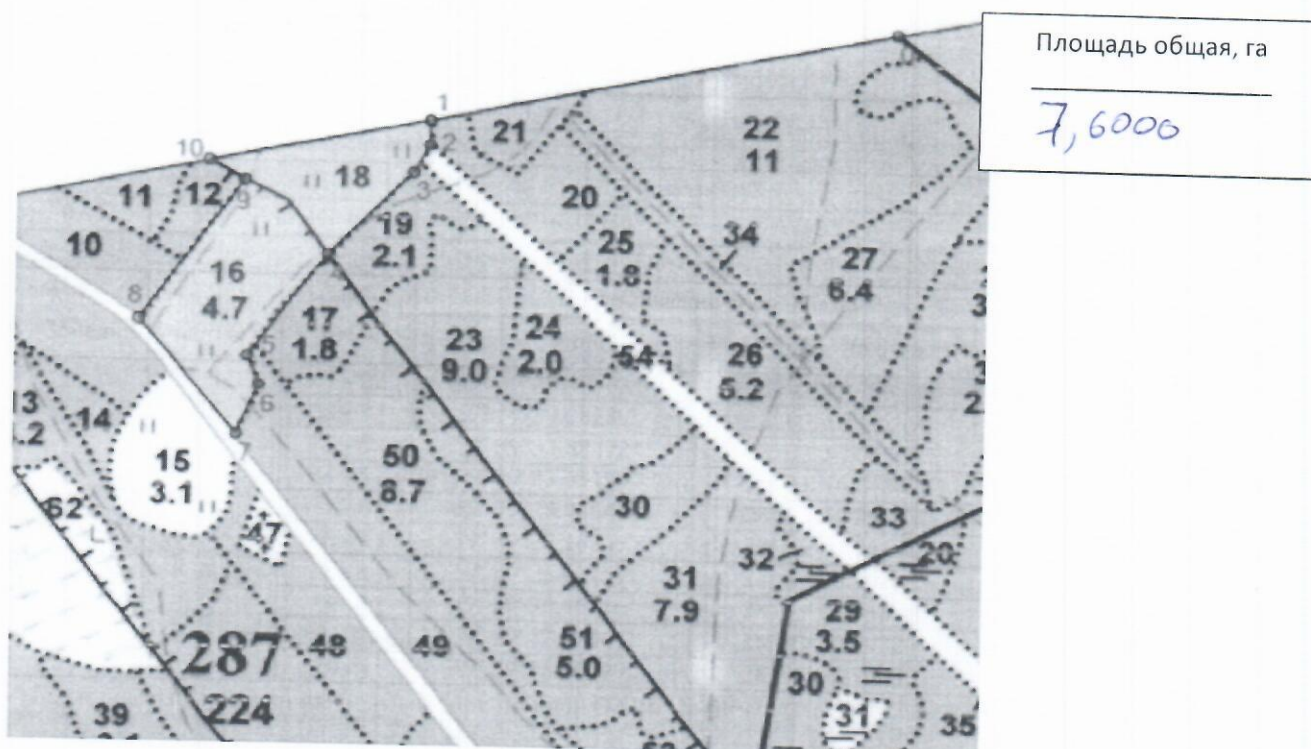
должность (Ф.И.О.) (подпись, число, печать)



Курдюков

План участка
М 1 : 10000

Лесничество (лесопарк) Кингисеппское
 Участковое лесничество Усть-лужское
 Урочище (при наличии) -
 Номер(а) лесного квартала 287
 Номер(а) лесотаксационного выдела(выделов) 16,18
 Масштаб 1:10 000



Экспликация участка

Номера точек	Геодезические координаты		Румбы линий, °	Длина линий, м		
	Геодезическая широта	Геодезическая долгота				
Привязка						
0 - 1	59° 39' 45.24840"	28° 04' 36.87960"	ЮЗ 77°	659		
Объект						
Катег. Земель	Площадь участка, га	Номера точек	Геодезические координаты		Румбы линий, °	Длина линий, м
			Геодез. широта	Геодез. Долгота		
Защитные	7,6000	1 - 2	59° 39' 40.49463"	28° 03' 55.72652"	ЮЗ 13°	38
		2 - 3	59° 39' 39.28289"	28° 03' 55.17289"	ЮЗ 22°	47
		3 - 4	59° 39' 37.88472"	28° 03' 54.06563"	ЮЗ 41°	174
		4 - 5	59° 39' 33.65190"	28° 03' 46.74887"	ЮЗ 36°	181
		5 - 6	59° 39' 28.93646"	28° 03' 39.85583"	ЮВ 18°	57
		6 - 7	59° 39' 27.16545"	28° 03' 40.96308"	ЮЗ 29°	76
		7 - 8	59° 39' 25.02159"	28° 03' 38.56403"	СЗ 39°	218
		8 - 9	59° 39' 30.46616"	28° 03' 29.73875"	СВ 35°	262
		9 - 10	59° 39' 37.41867"	28° 03' 39.30220"	СЗ 60°	63
		10 - 1	59° 39' 38.44399"	28° 03' 35.79588"	СВ 78°	318

* Геодезические координаты получены при помощи GARMIN GPSMAP 64st. В системе координат WGS 84

Жилин В.А.
 Подпись (расшифровка подписи)

30 августа 2021г
 дата

Расчетно-технологическая карта
Технологическая операция

№ П/П	Вид операции	Срок выполнения	Количественные, качественные хар-ки выполняемой работы	Ед.изм.	Объем	Используемые машины, орудия
1	Подготовительные работы	3кв. 2021г. - 2кв. 2022г.	Вынос в натуру площади лесного участка	Га.	7,6000	Лента, топор, краска, нитемер, бензопила
			Маркировка площади	Га.	7,6000	Лента, топор, краска, нитемер
2	Расчистка участка	3кв. 2021г. - 2кв. 2022г.	Расчистка площадей от кустарника и мелколесья (густая поросль)	Га.	7,6000	Бензопила, бензокусторез
			Измельчение древесно-кустарниковой растительности	Га.	7,6000	Мульчер
3	Обработка почвы	3кв. 2021г. - 2кв. 2022г.	Нарезка борозд, полосная	Га.	7,6000	Трактор (Экскаватор) на гусеничном ходу, плуг ПКЛ-70 (или ПЛ-1)
4	Посадка, транспортировка и хранение посадочного	3кв. 2021г. - 2кв. 2022г.	транспортировка, хранение посадочного материала	Тыс.шт.	16,7200	А/М
			Копка ям вручную	Тыс.шт.	16,7200	Лопата, ямобур, меч колесова
			Посадка вручную Стандартные Сеянцы с ЗКС, С	Тыс.шт.	16,7200	Меч колесова
5	Дополнение	по мере необходимости 2021 - 2022 год	транспортировка, хранение посадочного материала	Тыс.шт.	4,1800	А/М
			Копка ям вручную	Тыс.шт.	4,1800	Лопата, ямобур, меч колесова
			Посадка вручную Стандартные Сеянцы с ЗКС, С	Тыс.шт.	4,1800	Меч колесова
6	Агротехнические уходы по годам	2022 - 2029 год	1-й год 2022 г.-однократный, ручная оправка растений от завала травой и почвой,выжимания морозом, осень агротехнический (удаление травянистой растительности)	Га.	7,6000	тяпка, бензокусторез
			2-й год 2023 г.: двух-кратный, весна ручная оправка растений от завала травой и почвой,выжимания морозом, осень агротехнический (удаление травянистой растительности)	Га.	7,6000	тяпка, бензокусторез
			3-й год 2024г.: двух-кратный, весна ручная оправка растений от завала травой и почвой,выжимания морозом, осень агротехнический (удаление травянистой растительности)	Га.	7,6000	тяпка, бензокусторез
			С 4-го по 8-й год по необходимости удаление древесной растительности	Га.	7,6000	тяпка, бензокусторез

7	Лесо-защитные мероприятия	-	Не проектируются	-	-	-
8	Противопожарные мероприятия	3 кв. 2021 г. - 2 кв. 2022 г.	Устройство противопожарной минерализованной полосы по периметру участка	м. пог.	1434 м.	Трактор (Экскаватор) на гусеничном ходу, плуг ПКЛ-70 (или ПЛ-1)
		2022 - 2029 год	2022-2025 г. - ежегодное обновление мин. полос	м. пог.	1434 м.	

Потребность в посадочном материале всего: 20,900 тыс. шт.
В т.ч. На дополнение : 4,180 тыс. шт.