

**ПРОЕКТ  
ЛЕСОВОССТАНОВЛЕНИЯ**  
(создание лесных культур)  
на весну 2022 г.

Лесничество Бокситогорское Участковое лесничество \_\_\_\_\_ Шидрозерское

№ квартала 66 № выдела в.29 (2,9 га)

Главная порода \_\_\_\_\_ Ель

Вид культур \_\_\_\_\_ сплошные

(сплошные, подпологовые, реконструкция)

Арендатор лесного участка ООО «ММ-Ефимовский», № 2-2010-01-2-3 от 03.02.10.  
дек.№3-2021 от 03.12.2020 г.

(наименование, № дог. аренды, декларация, дата)

Площадь участка 2,9 га

План участка, масштаб 1:10 000

1. Категория лесокультурной площади: (вырубка сплошная 2021 г. состояние очистки проведена в соответствии с технологической картой разработки деланки, кол-во пней (валунов) на 1 га до 600 шт., гарь, редица, пухтырь, прогалина и т.д. оставление единичных старовозрастных деревьев-1 шт. Ос
2. Рельеф, почвы, механический состав, степень влажности равнинный, дренированные равнины с несколько ослабленным стоком, подзолистые
3. Напочвенный покров (важнейшие растения-индикаторы) (черника, майник, грушанка)
4. Тип леса (тип вырубки), тип лесорастительных условий ЧС В2
5. Наличие естественного возобновления (по породам), тыс.шт./га; размещение; средняя высота, м \_\_\_\_\_ не имеется
6. Зараженность почвы вредителями, вид при предварительном осмотре участка присутствие признаков заселения на лесокультурной площади вредных организмов не обнаружено
7. Состав, возраст, полнота, класс бонитета реконструируемого насаждения не проектируется
8. Способ реконструкции: ширина и направление коридоров, кулис, площадь расширенных коридоров от общей площади реконструируемого участка (в %) не проектируется
9. Сроки и виды подготовки площади, применяемые машины и орудия не проектируется
10. Способы и время обработки почвы (механизированная, ручная, сплошная, полосами, бороздами, площадками и т.д.), глубина обработки почвы, применяемые машины и орудия бесснежный период 2021 г., механизированная частичная обработка почвы бороздами трактором ТЛП-100 с плугом ПЛ-1, глубина до 0,2 м.
11. Размещение и размеры площадок, полос, борозд на площади и их направление \_\_\_\_\_ борозды шириной 1,0 м через 4,5м-5,5м непрямолинейные с плавным искривлением
12. Метод и способ создания культур (посадка сеянцами, саженцами, посев рядовой, строчно-луночный, ручной, механизированный) под меч Колесова в берму, в дно, в пласт борозды в шахматном порядке или в ряд (в зависимости от почвы и рельефа площади)
13. Количество посадочных (посевных) мест на 1 га, тыс.шт. \_\_\_\_\_ не менее 3,0
14. Размещение посадочных (посевных) мест, расстояние между рядами 4,5-5,5 м., в рядах 0,4-1,0 м
15. Схема смешения пород Е\*Е\*Е\*Е\*Е\*
16. Потребность в посадочном (посевном) материале на 1 га не менее 3000 шт. тыс.шт. (кг) и на всю площадь по породам не менее 8 700 шт
17. Характеристика посадочного (посевного) материала по породам: возраст сеянцев, саженцев класс качества семян, их происхождение, лесосеменной район стандарт. сеянцы ели с ОКС, возраст 3 года. D-у корневой шейки не менее 2х мм, Н- не менее 12 см
18. Способ подготовки семян к посеву \_\_\_\_\_ не проектируется
19. Виды и способы агротехнических уходов, их кратность: 2023 год- ручная оправка растений от завала травой и почвой- однократно
20. Виды и способы лесоводственных уходов, их кратность: 2027 год-уничтожение или предупреждение появления древесной растительности в рядах культур по необходимости, кратность – однократно.
21. Противопожарные мероприятия, протяженность, ширина мин полос прерывистая опашка по периметру шириной до 1,4 м.
22. Намечаемый год перевода культур в лесопокрытую площадь \_\_\_\_\_ не позднее 2031 г.
23. Показатели оценки восстанавливаемых лесов для признания работ по лесовосстановлению завершенными (возраст, кол-во деревьев главных лесных пород, средняя высота) \_\_\_\_\_ Максимальный срок 10 лет, кол-во деревьев не менее 2,0 т.шт/га, высота не менее 0,7 м
- Составил (арендатор): Инженер ПТО Лебедева А.А. \_\_\_\_\_ (подпись) « 13 » 10 2024
- Проверил (Уч. лесничий): Марусев С.А. \_\_\_\_\_ (Ф.И.О.) « 13 » 10 2024 (подпись)
- Проверил (инженер по л/в): Сидорова М.С. \_\_\_\_\_ (Ф.И.О.) « 22 » 10 2024 (подпись)

Учено с внесением следующих замечаний *данные предоставлены заведующим лесничествами и/или профессорами*

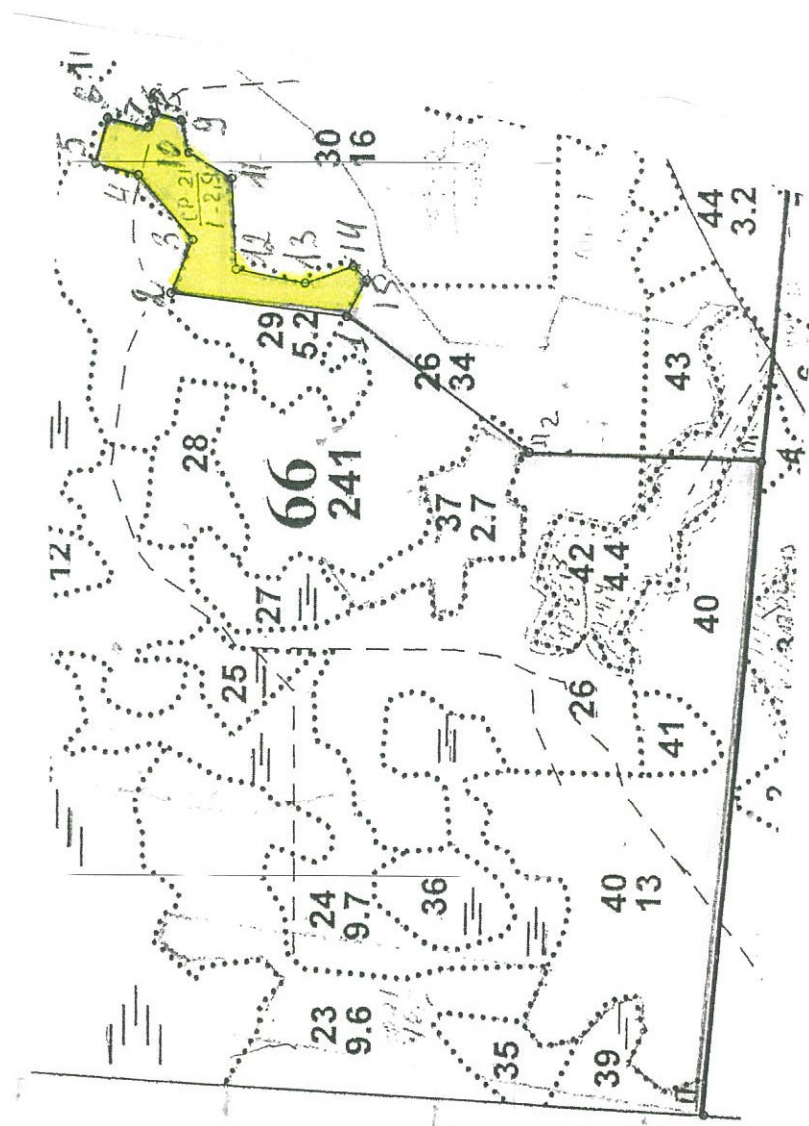
*Александр и лесовод уклад в рубку 54 руб. 10 в 1000 руб.*

Главный лесничий: Рыжова С.В. \_\_\_\_\_ (Ф.И.О.) « 22 » 10 2024 (подпись)

# План участка

Лесничество (лесопарк) Бокситогорское  
Участковое лесничество Шидрозерское  
Урочище (при наличии) -  
Номер (а) лесного квартала 66  
Номер (а) лесотаксационного выдела 2.9  
Масштаб 1:10 000

Площадь общая, га
2.9



Экспликация участка						
Номера точек	Геодезические координаты		Направление румбы (азимуты) линий, °		Длина линий, м	
	X	Y				
Привязка						
п-п1	438411.369	3315859.210	СВ	86	860	
п1-п2	438403.186	3316716.474	СЗ	6	315	
п2-1	438712.332	3316705.473	СВ	27	300	
Объект						
Катег. земель	Площадь участка, га	Номера точек	Геодезические координаты		Направление румбы (азимуты) линий, °	Длина линий, м
			X	Y		
Экспл	2,9	1-2	438968.485	3316865.737	СЗ:6	240
		2-3	439204.869	3316878.475	ЮВ:83	80
		3-4	439181.098	3316950.107	СВ:37	110
		4-5	439260.879	3317028.947	СВ:6	50
		5-6	439318.985	3317039.748	ЮВ:82	60
		6-7	439306.713	3317099.886	ЮЗ:7	55
		7-8	439252.411	3317092.116	ЮВ:81	30
		8-9	439243.729	3317112.158	ЮВ:5	40
		9-10	439209.385	3317105.272	ЮЗ:69	50
		10-11	439195.397	3317063.419	ЮЗ:26	60
		11-12	439135.569	3317034.554	ЮЗ:77	120
		12-13	439120.374	3316916.213	ЮЗ:26	90
		13-14	439027.084	3316905.085	ЮВ:34	80
		14-15	438964.794	3316931.706	ЮЗ:57	30
		15-1	438945.870	3316915.763	СЗ:72	41

\* - Геодезические координаты получены при помощи GARMIN 64st (указывается наименование и марка прибора, с помощью которого определены геодезические координаты) в системе координат МСК 47 зона 3 (указывается система координат, в которой представлены геодезические координаты, рекомендуем предоставлять геодезические координаты в местной системе МСК 47 с указанием зоны)

Исполнил: Инженер ПТО  Лебедева А.А.

**КАРТОЧКА**  
**ОБСЛЕДОВАНИЯ УЧАСТКА № 6/н /И/ ГОД**  
**ПРИ ВЫБОРЕ СПОСОБА И ТЕХНОЛОГИИ ЛЕСОВОССТАНОВЛЕНИЯ**

1. Лесничество Бокситогорское
2. Участковое лесничество Шидрозерское
3. Дача, тех. участок
4. Номер квартала 66
5. Номер выдела 29
6. Номер делянки 1
7. Площадь участка, с точностью до 0,1 га 2,9
8. План участка (прилагается к Карточке)
9. Категория площади: лесовосстановления сплошная вырубка 2021г. оставление единичных старовозрастных деревьев-1 шт. Ос  
вырубка, гарь, иная (год, месяц) 6Б2Ос2Е+С  
до вырубки, гари, гибели
10. Исходный породный состав участка лесовосстановления, 6Б2Ос2Е+С
11. Условия для работы техники:          доступна
- 11.1. Количество пней, шт./га: всего до 600, ср. диаметр 24
- 11.2. Захламленность, м<sup>3</sup>/га отсутствует- менее 5 м<sup>3</sup>/га  
отсутствует - менее 5 м<sup>3</sup>/га, слабая - 5 - 20 м<sup>3</sup>/га, средняя - 20 - 50 м<sup>3</sup>/га, сильная > 50 м<sup>3</sup>/га
- 11.3. Доступность для работы техники          доступна
12. Характеристика природно-климатических и лесорастительных условий лесного участка
- 12.1. Лесорастительная зона          таежная
- 12.2. Лесной район Балтийско-Белозерский таежный район
- 12.3. Целевое назначение лесов          эксплуатационные леса
- 12.4. Рельеф          равнинный, дренированные равнины с несколько ослабленным стоком
- 12.5. Почва          подзолистые  
тип, степень увлажнения, механический состав
- 12.6. Тип леса (тип вырубки, тип лесорастительных условий)          ЧС В2
- 12.7. Степень задернения почвы          травяной: средняя степень задернения           
отсутствует - до 10%, слабая - 11 - 30%, средняя - 31 - 50%, сильная > 50%
13. Характеристика подроста главных (целевых) пород:
- 13.1. Средняя высота          м,
- 13.2. Средний возраст          лет,
- 13.3. Количество, всего          тыс.шт./га, в том числе по породам
- 13.4. Категория густоты           
         редкий, средний, густой
- 13.5. Распределение по площади           
         равномерное, неравномерное, групповое
- 13.6. Жизнеспособность подроста           
         жизнеспособный, нежизнеспособный
14. Характеристика возобновления мягколиственных пород:
- 14.1. Породы
- 14.2. Количество          шт./га
- 14.3. Средняя высота          м
15. Источники обсеменения          стена леса (ЮГ-4Е1С4Б1Ос)  
         порода, источник: одиночные (шт./га), куртины, полосы, стены леса

16. Характеристика санитарного состояния при предварительном осмотре участка присутствие признаков заселения на лесокультурной площади вредных организмов не обнаружено  
заселенность вредными организмами, болезнями леса
17. Предложения для разработки Проекта лесовосстановления:  
17.1. Способ лесовосстановления искусственный (лесные культуры)  
естественный, искусственный (лесные культуры), комбинированный
- 17.2. Главные (целевые) породы Ель  
17.3. Срок лесовосстановления 2022-2031 г.  
начало, окончание (месяц, год)
18. Необходимость проведения предварительных и сопутствующих мероприятий:  
18.1. Очистка вырубки, гари не требуется  
18.2. Санитарные не требуются  
18.3. Противопожарные прерывистая опашка по периметру, неравномерно, шириной до 1,4 метра  
18.4. Иные предложения подготовка почвы лесным плугом ПЛ-1, расстояние между центром борозд не менее 4,5 м - 5,5 м

Исполнитель(и): Инженер ПТО

Должность

К Карточке

обследования участка  
при выборе способа и технологии  
лесовосстановления

 Лебедева А.А. " 11 " 08 2024 г.  
Ф.И.О.

подпись