

**ПРОЕКТ
ЛЕСОВОССТАНОВЛЕНИЯ**
(создание лесных культур)
на весну 2022 г.

Лесничество Бокситогорское Участковое лесничество _____ Раменское

№ квартала 9 № выдела в.5 (0,6 га), в.6 (3,2 га), в.8 (2,1 га)

Главная порода _____ Ель

Вид культур _____ сплошные

(сплошные, подпологовые, реконструкция)

Арендатор лесного участка ООО «ММ-Ефимовский», № 2-2010-01-3-3 от 25.05.10.
дек.№2-2021 от 15.12.2020 г.

(наименование, № дог. аренды, декларация, дата)

Площадь участка 9,1/5,9 га

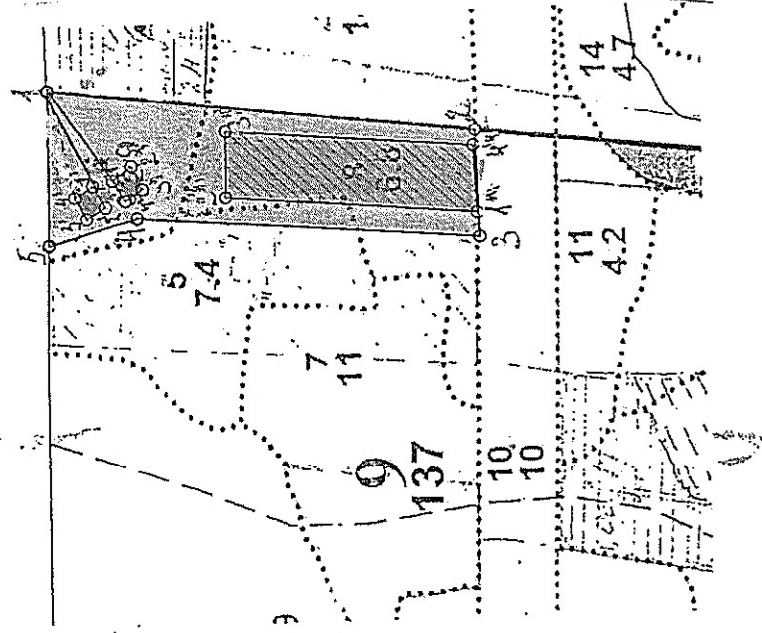
План участка, масштаб 1:10 000

1. Категория лесокультурной площади: (вырубка сплошная 2021 г. состояние очистки проведена в соответствии с технологической картой разработки делянки, кол-во пней (валунов) на 1 га до 600 шт., гарь, редины, пустырь, прогалины и т.д. компак. недоруб-0,2 га., оставление единичных старовозрастных деревьев-17 шт. Ос
2. Рельеф, почвы, механический состав, степень влажности равнинный, слабовсхолмленные или почти ровные хорошо дренированные равнины, модегумусные подзолистые
3. Напочвенный покров (важнейшие растения-индикаторы) (кислица, майник, косяника)
4. Тип леса (тип вырубки), тип лесорастительных условий в.5-КС С2, в.6.8-КС В2
5. Наличие естественного возобновления (по породам), тыс.шт./га; размещение; средняя высота, м не имеется
6. Зараженность почвы вредителями, вид при предварительном осмотре участка присутствие признаков заселения на лесокультурной площади вредных организмов не обнаружено
7. Состав, возраст, полнота, класс бонитета реконструируемого насаждения не проектируется
8. Способ реконструкции: ширина и направление коридоров, кулис, площадь расчищенных коридоров от общей площади реконструируемого участка (в %) не проектируется
9. Сроки и виды подготовки площади, применяемые машины и орудия не проектируется
10. Способы и время обработки почвы (механизованная, ручная, сплошная, полосами, бороздами, площадками и т.д.), глубина обработки почвы, применяемые машины и орудия бесснежный период 2021 г., механизированная частичная обработка почвы бороздами трактором ТЛТ-100 с плугом ПЛ-1, глубина до 0,2 м.
11. Размещение и размеры площадок, полос, борозд на площади и их направление борозды шириной 1,0 м через 4,5м-5,5м непрямолинейные с плавным искривлением
12. Метод и способ создания культур (посадка сеянцами, саженцами, посев рядовой, строчно-луночный, ручной, механизированный) под меч Колесова в берму, в дно, в пласт борозды в шахматном порядке или в ряд (в зависимости от почвы и рельефа площади)
13. Количество посадочных (посевных) мест на 1 га, тыс.шт. не менее 3,0
14. Размещение посадочных (посевных) мест, расстояние между рядами 4,5-5,5 м., в рядах 0,4-1,0 м
15. Схема смешения пород Е*Е*Е*Е*Е*
16. Потребность в посадочном (посевном) материале на 1 га не менее 3000 шт. тыс.шт. (кг) и на всю площадь по породам не менее 17 700 шт
17. Характеристика посадочного (посевного) материала по породам: возраст сеянцев, саженцев класс качества семян, их происхождения, лесосеменной район стандарт. сеянцы ели с ОКС, возраст 3 года, D-у корневой шейки не менее 2х мм, H- не менее 12 см
18. Способ подготовки семян к посеву не проектируется
19. Виды и способы агротехнических уходов, их кратность: 2023 год- ручная оправка растений от завала травой и почвой- однократно
20. Виды и способы лесоводственных уходов, их кратность: 2027 год-уничтожение или предупреждение появления древесной растительности в рядах культур по необходимости, кратность – однократно.
21. Противопожарные мероприятия, протяженность, ширина мин полос прерывистая опашка по периметру шириной до 1,4 м.
22. Намечаемый год перевода культур в лесопокрытую площадь не позднее 2030 г.
23. Показатели оценки восстанавливаемых лесов для признания работ по лесовосстановлению завершенными (возраст, кол-во деревьев главных лесных пород, средняя высота)
Максимальный срок 9 лет, кол-во деревьев не менее 1,7 т.шт./га, высота не менее 0,7 м
- Составил (арендатор): Инженер ПТО Лебедева А.А. (подпись) « 11 » 10 2021
- Проверил (Уч. лесничий): Мыщак Я.С. (Ф.И.О.) (подпись) « 11 » 10 2021
- Проверил (инженер по л/в): Сидорова М.С. (Ф.И.О.) (подпись) « 15 » 10 2021
- Учено с внесением следующих замечаний для проверки. провести в 10
апреле и сделать учет в 10 (подпись) « 15 » 10 2021
- Главный лесничий: Рыжова С.В. (Ф.И.О.) (подпись)

План участка

Лесничество (лесопарк) _____ Бокситогорское
Участковое лесничество _____ Раменское
Урочище (при наличии) _____
Номер(а) лесного квартала _____ 9
Номер(а) лесотаксационного выдела _____ 5, 6, 8
Масштаб _____ 1:10 000

Площадь общая, га
5,9



Экспликация участка №21

Номера точек	Геодезические координаты		Направление румбы (азимуты) линий, °	Длина линий, м		
	X	Y				
Объект						
Катег. земель	Площадь участка, га	Номера точек	Геодезические координаты		Длина линий, м	
			X	Y		
Экспл	9,1	1-2	415404.904	3291330.960	ЮЗ:0	575
		2-3	414833.393	3291261.800	ЮЗ:83	142
		3-4	414831.799	3291117.056	СЗ:2	458
		4-5	415290.561	3291156.552	СЗ:21	121
		5-1	415410.012	3291121.836	СВ:84	205

Экспликация участка №22

Номера точек	Геодезические координаты		Направление румбы (азимуты) линий, °	Длина линий, м		
	X	Y				
Привязка						
0-1'	415404.904	3291330.960	ЮЗ	74	149	
Объект (Комп. н/д)						
Катег. земель	Площадь участка, га	Номера точек	Геодезические координаты		Длина линий, м	
			X	Y		
Экспл	0,1	1'-2'	415373.700	3291186.732	ЮЗ:55	33
		2'-3'	415358.554	3291157.216	ЮВ:38	30
		3'-4'	415332.775	3291172.336	СВ:54	34
		4'-1'	415349.156	3291201.839	СЗ:39	29

Экспликация участка №3

Номера точек	Геодезические координаты		Направление румбы (азимуты) линий, °		Длина линий, м	
	X	Y	линий, °	(азимуты)		
0'-1'	415404.904	3291330.960	Ю3	52	144	
Катег. земель	Площадь участка, га	Номера точек	Геодезические координаты		Длина линий, м	
			X	Y		Направление румбы (азимуты) линий, °
			Катег. земель	Площадь участка, га		Номера точек
Экспл	0,1	1"-2"	415305.643	3291179.891	СВ:53	33
		2"-3"	415322.040	3291208.191	ЮВ:44	32
		3"-4"	415296.331	3291227.057	ЮЗ:59	35
		4"-1"	415282.417	3291195.073	СЗ:41	28

Экспликация участка №4						
Номера точек	Геодезические координаты		Направление румбы (азимуты) линий, °		Длина линий, м	
	X	Y	линий, °	(азимуты)		
Катег. земель	Площадь участка, га	Номера точек	Объект (СВ)		Длина линий, м	
			X	Y		Направление румбы (азимуты) линий, °
			Катег. земель	Площадь участка, га		Номера точек
Экспл	3,0	1"-2"	414834.637	3291150.431	СЗ:2	338
		2"-3"	415171.479	3291180.362	СВ:84	89
		3"-4"	415168.890	3291269.858	ЮВ:3	333
		4"-1"	414836.744	3291241.570	ЮЗ:81	91

* - Геодезические координаты получены при помощи GARMIN 64s1 (указывается наименование и марка прибора, с помощью которого определены геодезические координаты) в системе координат МСК 47 зона 3 (указывается система координат, в которой представлены геодезические координаты, рекомендуем предоставлять геодезические координаты в местной системе МСК 47 с указанием зоны)

Исполнил: Инженер ПТО  Лебедева А.А.

КАРТОЧКА
ОБСЛЕДОВАНИЯ УЧАСТКА № 6/н 1/А ГОД
ПРИ ВЫБОРЕ СПОСОБА И ТЕХНОЛОГИИ ЛЕСОВОССТАНОВЛЕНИЯ

1. Лесничество Бокситогорское
2. Участковое лесничество Раменское
3. Дача, тех. участок -
4. Номер квартала 9
5. Номер выдела 5.6.8
6. Площадь участка, с точностью до 0,1 га 9,1/5,9
7. План участка (прилагается к Карточке)
8. Категория площади: лесовосстановления сплошная вырубка 2021 г. компакт. недоруб-0.2 га.,
оставление единичных старовозрастных деревьев-17 шт. Ос
вырубка, гарь, иная (год, месяц)
5Б3Ос1С1Е, в.8-4Б3Ос2С1Е в.5-5С2Е3Б+Ос+Олс, в.6-
9. Исходный породный состав участка лесовосстановления, до вырубки, гари, гибели
до вырубки, гари, гибели
10. Условия для работы техники: доступна
- 10.1. Количество пней, шт./га: всего до 600, ср. диаметр 26
- 10.2. Захламленность, м³/га отсутствует- менее 5 м³/га
отсутствует - менее 5 м³/га, слабая - 5 - 20 м³/га, средняя - 20 - 50
м³/га, сильная > 50 м³/га
- 10.3. Доступность для работы техники доступна
11. Характеристика природно-климатических и лесорастительных условий лесного участка
- 11.1. Лесорастительная зона таежная
- 11.2. Лесной район Балтийско-Белозерский таежный район
- 11.3. Целевое назначение лесов эксплуатационные леса
- 11.4. Рельеф равнинный, слабосхолмленные или почти ровные хорошо дренированные равнины
- 11.5. Почва модергумусные подзолистые
тип, степень увлажнения, механический состав
- 11.6. Тип леса (тип вырубки, тип лесорастительных условий) в.5-КС С2, в.6.8-КС В2
- 11.7. Степень задернения почвы травяной: средняя степень задернения
отсутствует - до 10%, слабая - 11 - 30%, средняя - 31 - 50%, сильная > 50%
12. Характеристика подроста главных (целевых) пород:
- 12.1. Средняя высота м
- 12.2. Средний возраст лет,
- 12.3. Количество, всего тыс.шт./га, в том числе по породам
- 12.4. Категория густоты
редкий, средний, густой
- 12.5. Распределение по площади
равномерное, неравномерное, групповое
- 12.6. Жизнеспособность подроста
жизнеспособный, нежизнеспособный
13. Характеристика возобновления мягколиственных пород:
- 13.1. Породы
- 13.2. Количество шт./га
- 13.3. Средняя высота м
14. Источники обсеменения стена леса ()
порода, источник: одиночные (шт./га), куртины, полосы, стены леса

