

**ПРОЕКТ
ЛЕСОВОССТАНОВЛЕНИЯ**
(создание лесных культур)
на весну 2022 г.

Лесничество Бокситогорское Участковое лесничество _____ Раменское

№ квартала 7 № выдела в.32 (4,6 га)

Главная порода _____ Ель

Вид культур _____ сплошные

(сплошные, подпологовые, реконструкция)

Арендатор лесного участка ООО «ММ-Ефимовский». № 2-2010-01-3-3 от 25.05.10.
дек.№2-2021 от 15.12.2020 г.

(наименование, № дог. аренды, декларация, дата)

Площадь участка 4,7/4,6 га

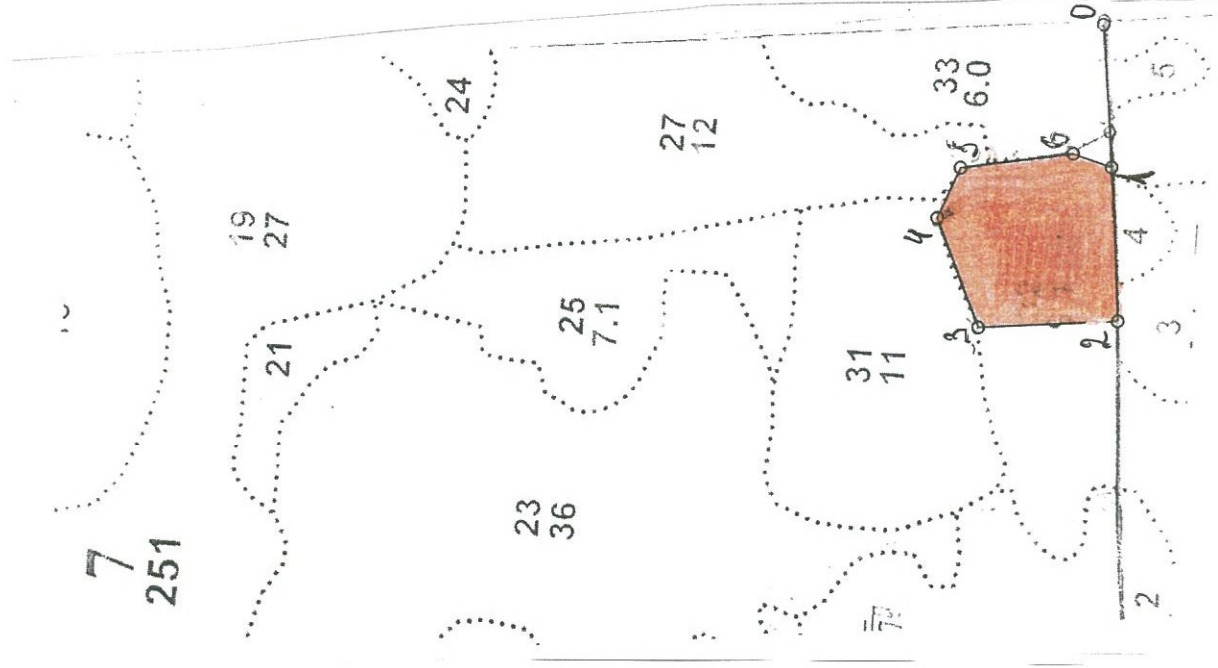
План участка, масштаб 1:10 000

1. Категория лесокультурной площади: (вырубка сплошная 2021 г. состояние очистки проведена в соответствии с технологической картой разработки делянки, кол-во пней (валунов) на 1 га до 600 шт., гарь, редица, пустырь, прогалина и т.д. компак. недоруб-0,1 га.
2. Рельеф, почвы, механический состав, степень влажности равнинный, слабосхолмленные или почти ровные хорошо дренированные равнины, дергумусные подзолистые
3. Напочвенный покров (важнейшие растения-индикаторы) (кислица, майник, черника)
4. Тип леса (тип вырубки), тип лесорастительных условий КС В2
5. Наличие естественного возобновления (по породам), тыс.шт./га; размещение; средняя высота, м не имеется
6. Зараженность почвы вредителями, вид при предварительном осмотре участка присутствие признаков заселения на лесокультурной площади вредных организмов не обнаружено
7. Состав, возраст, полнота, класс бонитета реконструируемого насаждения не проектируется
8. Способ реконструкции: ширина и направление коридоров, кулис, площадь расширенных коридоров от общей площади реконструируемого участка (в %) не проектируется
9. Сроки и виды подготовки площади, применяемые машины и орудия не проектируется
10. Способы и время обработки почвы (механизированная, ручная, сплошная, полосами, бороздами, площадками и т.д.), глубина обработки почвы, применяемые машины и орудия бесснежный период 2021 г., механизированная частичная обработка почвы бороздами трактором ГЛТ-100 с плугом ПЛ-1, глубина до 0,2 м.
11. Размещение и размеры площадок, полос, борозд на площади и их направление борозды шириной 1,0 м через 4,5м-5,5м непрямолинейные с плавным искривлением
12. Метод и способ создания культур (посадка сеянцами, саженцами, посев рядовой, строчно-луночный, ручной, механизированный) под меч Колесова в берму, в дно, в пласт борозды в шахматном порядке или в ряд (в зависимости от почвы и рельефа площади)
13. Количество посадочных (посевных) мест на 1 га, тыс.шт. не менее 3,0
14. Размещение посадочных (посевных) мест, расстояние между рядами 4,5-5,5 м., в рядах 0,4-1,0 м
15. Схема смешения пород Е*Е*Е*Е*Е*
16. Потребность в посадочном (посевном) материале на 1 га не менее 3000 шт. тыс.шт. (кг) и на всю площадь по породам не менее 13 800 шт.
17. Характеристика посадочного (посевного) материала по породам: возраст сеянцев, саженцев класс качества семян, их происхождение, лесосеменной район стандарт. сеянцы ели с ОКС, возраст 3 года. D-у корневой шейки не менее 2х мм, Н- не менее 12 см
18. Способ подготовки семян к посеву не проектируется
19. Виды и способы агротехнических уходов, их кратность: 2023 год- ручная оправка растений от завала травой и почвой- однократно.
20. Виды и способы лесоводственных уходов, их кратность: 2027 год-уничтожение или предупреждение появления древесной растительности в рядах культур по необходимости. кратность – однократно.
21. Противопожарные мероприятия, протяженность, ширина мин полос прерывистая опашка по периметру шириной до 1,4 м.
22. Намечаемый год перевода культур в лесопокрытую площадь не позднее 2030 г.
23. Показатели оценки восстанавливаемых лесов для признания работ по лесовосстановлению завершенными (возраст, кол-во деревьев главных лесных пород, средняя высота)
Максимальный срок 9 лет, кол-во деревьев не менее 1,7 т.шт./га, высота не менее 0,7 м
- Составил (арендатор): Инженер ПТО Лебедева А.А. (подпись)
(должность) (Ф.И.О.)
- Проверил (Уч. лесничий): Мышак Я.С. (подпись)
(Ф.И.О.)
- Проверил (инженер по л/в): Сидорова М.С. (подпись)
(Ф.И.О.)
- Учено с внесением следующих замечаний данные присоединить к бороздам и/или
проблесам афанасия и лесовос
Главный лесничий: Рыжова С.В. (подпись)
(Ф.И.О.)

План участка

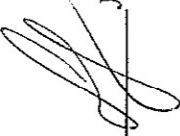
Лесничество (лесопарк) _____ Бокситогорское
Участковое лесничество _____ Раменское
Урочище (при наличии) _____
Номер(а) лесного квартала _____ 7
Номер(а) лесотаксационного выдела _____ 32
Масштаб _____ 1:10 000

Площадь общая, га
4,6



Экспликация участка						
Номера точек	Геодезические координаты		Направление румбы (азимуты) линий, °		Длина линий, м	
	X	Y	линий, °	(азимуты)		
Привязка						
0-1	385590.124	3287182.207	ЮЗ	71	190	
Объект						
Катег. земель	Площадь участка, га	Номера точек	Геодезические координаты		Направление румбы (азимуты) линий, °	Длина линий, м
			X	Y		
Экспл	4,6	1-2	385570.739	3286992.760	ЮЗ:72	205
		2-3	385554.723	3286788.353	СЗ:18	185
		3-4	385739.502	3286773.388	СВ:54	156
		4-5	385799.628	3286917.656	ЮВ:81	73
		5-6	385771.360	3286984.653	ЮВ:22	151
		6-1	385622.279	3287008.294	ЮЗ:3	54

* - Геодезические координаты получены при помощи GARMIN 64st (указывается наименование и марка прибора, с помощью которого определены геодезические координаты) в системе координат МСК 47 зона 3 (указывается система координат, в которой представлены геодезические координаты, рекомендуем предоставлять геодезические координаты в местной системе МСК 47 с указанием зоны)

Исполнил: Инженер ПТО  Лебедева А.А.

КАРТОЧКА
ОБСЛЕДОВАНИЯ УЧАСТКА № 6/н /4/ ГОД
ПРИ ВЫБОРЕ СПОСОБА И ТЕХНОЛОГИИ ЛЕСОВОССТАНОВЛЕНИЯ

1. Лесничество Бокситогорское
2. Участковое лесничество Раменское
3. Дача, тех. участок _____
4. Номер квартала 7
5. Номер выдела 32
6. Площадь участка, с точностью до 0,1 га 4,7/4,6
7. План участка (прилагается к Карточке)
8. Категория площади: лесовосстановления сплошная вырубка 2021г. компак. недоруб-0,1 га.
вырубка, гарь, иная (год, месяц) 5Б3Ос1С1Е
9. Исходный породный состав участка лесовосстановления, _____
до вырубки, гари, гибели
10. Условия для работы техники: _____ доступна
- 10.1. Количество пней, шт./га: всего до 600, ср. диаметр 24
- 10.2. Захламленность, м³/га отсутствует- менее 5 м³/га
отсутствует - менее 5 м³/га, слабая - 5 - 20 м³/га, средняя - 20 - 50 м³/га, сильная > 50 м³/га
- 10.3. Доступность для работы техники _____ доступна
11. Характеристика природно-климатических и лесорастительных условий лесного участка
- 11.1. Лесорастительная зона таежная
- 11.2. Лесной район Балтийско-Белозерский таежный район
- 11.3. Целевое назначение лесов _____ эксплуатационные леса
- 11.4. Рельеф равнинный, слабовсхолмленные или почти ровные хорошо дренированные равнины
- 11.5. Почва _____ модергумусные подзолистые
тип, степень увлажнения, механический состав _____
- 11.6. Тип леса (тип вырубки, тип лесорастительных условий) _____ КС В2
- 11.7. Степень задернения почвы травяной: средняя степень задернения
отсутствует - до 10%, слабая - 11 - 30%, средняя - 31 - 50%, сильная > 50%
12. Характеристика подроста главных (целевых) пород:
- 12.1. Средняя высота _____ м,
- 12.2. Средний возраст _____ лет,
- 12.3. Количество, всего _____ тыс.шт./га, в том числе по породам _____
- 12.4. Категория густоты _____
редкий, средний, густой
- 12.5. Распределение по площади _____
равномерное, неравномерное, групповое
- 12.6. Жизнеспособность подроста _____
жизнеспособный, нежизнеспособный
13. Характеристика возобновления мягколиственных пород:
- 13.1. Порода _____
- 13.2. Количество _____ шт./га
- 13.3. Средняя высота _____ м
14. Источники обсеменения стена леса (Восток-5Ос3Б2Е+Олс)
порода, источник: одиночные (шт./га), куртины, полосы, стены леса
15. Характеристика санитарного состояния при предварительном осмотре участка присутствие признаков заселения на лесокультурной площади вредных организмов не обнаружено
заселенность вредными организмами, болезнями леса

16. Предложения для разработки Проекта лесовосстановления:

16.1. Способ лесовосстановления _____ искусственный (лесные культуры)
естественный, искусственный (лесные культуры), комбинированный

16.2. Главные (целевые) породы _____ Ель

16.3. Срок лесовосстановления _____ 2022-2030 г.

начало, окончание (месяц, год)

17. Необходимость проведения предварительных и сопутствующих мероприятий:

17.1. Очистка вырубки, гари _____ не требуется

17.2. Санитарные _____ не требуются

17.3. Противопожарные _____ прерывистая опашка по периметру, неравномерно, шириной до 1,4 метра

17.4. Иные предложения _____ подготовка почвы, лесным плугом ПЛ-1, расстояние между борозд не менее 4,5 м - 5,5 м

Исполнитель(и): Инженер ПТО

Должность

К Карточке

обследования участка
при выборе способа и технологии
лесовосстановления


подпись

Лебедева А.А. " 16 " 08 2024 г.
Ф.И.О.