

**ПРОЕКТ
ЛЕСОВОССТАНОВЛЕНИЯ
(создание лесных культур)
на весну 2022 г.**

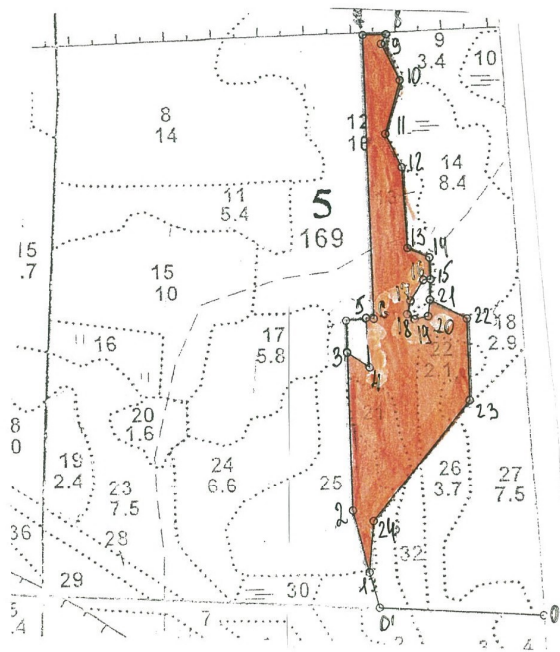
Лесничество Бокситогорское Участковое лесничество Раменское
№ квартала 5 № выдела в.12 (4.2 га), в.18 (1.3 га), в.21 (1.9 га), в.22 (1.9 га), в.25 (3.7 га)
Главная порода Ель
Вид культур сплошные
(сплошные, подпологовые, реконструкция)
Арендатор лесного участка ООО «ММ-Ефимовский». № 2-2010-01-3-3 от 25.05.10.
дек.№2-20201 от 15.12.2020 г.
(наименование, № дог. аренды, декларация, дата)
Площадь участка 13.7/13.0 га
План участка, масштаб 1:10 000

1. Категория лесокультурной площади: (вырубка сплошная 2021 г. состояние очистки проведена в соответствии с технологической картой разработки делянки, кол-во пней (валунов) на 1 га до 600 шт., гарь, редина, пухляк, прогалина и т.д. компак. недоруб-0.7 га., оставление единичных старовозрастных деревьев- 5 шт. Ос
 2. Рельеф, почвы, механический состав, степень влажности равнинный, хорошо дренированные равнины, пологие склоны, подзолистые
 3. Напочвенный покров (важнейшие растения-индикаторы) (кислица, майник, вейник)
 4. Тип леса (тип вырубки), тип лесорастительных условий в.12,22,25-КС С2, в.18-ЧВ В3, в.в.21-ЧВ А3
 5. Наличие естественного возобновления (по породам), тыс.шт./га; размещение; средняя высота, м не имеется
 6. Зараженность почвы вредителями, вид при предварительном осмотре участка присутствие признаков заселения на лесокультурной площади вредных организмов не обнаружено
 7. Состав, возраст, полнота, класс бонитета реконструируемого насаждения не проектируется
 8. Способ реконструкции: ширина и направление коридоров, кулис, площадь расчищенных коридоров от общей площади реконструируемого участка (в %) не проектируется
 9. Сроки и виды подготовки площади, применяемые машины и орудия не проектируется
 10. Способы и время обработки почвы (механизованная, ручная, сплошная, полосами, бороздами, площадками и т.д.), глубина обработки почвы, применяемые машины и орудия бесснежный период 2021 г., механизированная частичная обработка почвы бороздами трактором ТЛТ-100 с плугом ПЛ-1, глубина до 0,2 м.
 11. Размещение и размеры площадок, полос, борозд на площади и их направление борозды шириной 1,0 м через 4,5м-5,5м непрямолинейные с плавным искривлением
 12. Метод и способ создания культур (посадка сеянцами, саженцами, посев рядовой, строчно-луночный, ручной, механизированный) под меч Колесова в берму, в дно, в пласт борозды в шахматном порядке или в ряд (в зависимости от почвы и рельефа площади)
 13. Количество посадочных (посевных) мест на 1 га, тыс.шт. не менее 3,0
 14. Размещение посадочных (посевных) мест, расстояние между рядами 4,5-5,5 м., в рядах 0,4-1,0 м
 15. Схема смешения пород Е*Е*Е*Е*Е*
 16. Потребность в посадочном (посевном) материале на 1 га не менее 3000 шт. тыс.шт. (кг) и на всю площадь по породам не менее 39 000 шт
 17. Характеристика посадочного (посевного) материала по породам: возраст сеянцев, саженцев класс качества семян, их происхождение, лесосеменной район стандарт. сеянцы ели с ОКС, возраст 3 года, D-у корневой шейки не менее 2х мм, Н- не менее 12 см
 18. Способ подготовки семян к посеву не проектируется
 19. Виды и способы агротехнических уходов, их кратность: 2023 год- ручная оправка растений от завала травой и почвой- однократно
 20. Виды и способы лесоводственных уходов, их кратность: 2027 год-уничтожение или предупреждение появления древесной растительности в рядах культур по необходимости, кратность – однократно.
 21. Противопожарные мероприятия, протяженность, ширина мин полос прерывистая опашка по периметру шириной до 1,4 м.
 22. Намечаемый год перевода культур в лесопокрытую площадь не позднее 2030 г.
 23. Показатели оценки восстанавливаемых лесов для признания работ по лесовосстановлению завершенными (возраст, кол-во деревьев главных лесных пород, средняя высота)
Максимальный срок 9 лет, кол-во деревьев не менее 1,7 т.шт./га, высота не менее 0,7 м
- Составил (арендатор): Инженер ПТО Лебедева А.А. « 09 » 09 2021
(должность) (Ф.И.О.) (подпись)
- Проверил (Уч. лесничий): Мыщак Я.С. « 09 » 09 2021
(должность) (Ф.И.О.) (подпись)
- Проверил (инженер по л/в): Сидорова М.С. « 04 » 10 2021
(должность) (Ф.И.О.) (подпись)
- Учено с внесением следующих замечаний для передачи земли и лесовосстановления в 2023 году
а также лесовод уклад в 2023 году
Главный лесничий: Рыжова С.В. « 07 » 10 2021
(Ф.И.О.) (подпись)

План участка

Лесничество (лесопарк) _____ Бокситогорское
 Участковое лесничество _____ Раменское
 Урочище (при наличии) _____
 Номер (а) лесного квартала _____ 5
 Номер (а) лесотаксационного выдела _____ 12, 18, 21, 22, 25
 Масштаб _____ 1:10 000

Площадь
общая, га
13,0



Экспликация участка						
Номера точек	Геодезические координаты		Направление румбы (азимуты) линий, °		Длина линий, м	
	X	Y				
Привязка						
0-0'	386083.019	3284726.335	СЗ	89	352	
0'-1	386085.425	3284373.700	СЗ	18	79	
Объект						
Катег. земель	Площадь участка, га	Номера точек	Геодезические координаты		Направление румбы (азимуты) линий, °	Длина линий, м
			X	Y		
Экспл	13,0	1-2	386159.939	3284348.872	СЗ:17	137
		2-3	386290.565	3284308.241	СЗ:4	340
		3-4	386630.169	3284283.890	ЮВ:59	58
		4-5	386600.547	3284334.009	СЗ:6	107
		5-6	386706.983	3284322.172	ЮВ:84	17
		6-7	386705.300	3284339.266	СЗ:4	612
		7-8	387316.300	3284291.913	СВ:86	51
		8-9	387320.271	3284342.547	ЮЗ:25	23
		9-10	387298.910	3284332.876	ЮВ:29	88
		10-11	387222.121	3284376.318	ЮЗ:14	120
		11-12	387105.234	3284349.343	ЮВ:28	80
		12-13	387035.072	3284387.542	ЮВ:5	176
		13-14	386860.359	3284405.908	ЮВ:68	51
		14-15	386841.788	3284453.501	ЮВ:5	47
		15-16	386794.995	3284457.904	ЮЗ:85	16
		16-17	386793.469	3284442.344	ЮЗ:30	53
		17-18	386747.607	3284416.275	ЮЗ:11	30
		18-19	386718.183	3284410.661	ЮВ:57	19
		19-20	386708.134	3284426.677	СВ:76	30
		20-21	386715.656	3284455.686	СВ:4	36
		21-22	386751.270	3284457.609	ЮВ:65	90
		22-23	386713.479	3284538.950	ЮВ:4	176
		23-24	386538.188	3284551.463	ЮЗ:37	333
		24-1	386269.239	3284354.337	ЮЗ:3	109

* - Геодезические координаты получены при помощи GARMIN 64st (указывается наименование и марка прибора, с помощью которого определены геодезические координаты) в системе координат МСК 47 зона 3 (указывается система координат, в которой представлены геодезические координаты, рекомендуем предоставлять геодезические координаты в местной системе МСК 47 с указанием зоны)

Исполнил: Инженер ПТО Левбева А.А.

КАРТОЧКА

**ОБСЛЕДОВАНИЯ УЧАСТКА № 6/н // ГОД
ПРИ ВЫБОРЕ СПОСОБА И ТЕХНОЛОГИИ ЛЕСОВОССТАНОВЛЕНИЯ**

1. Лесничество Бокситогорское
2. Участковое лесничество Раменское
3. Дача, тех. участок _____
4. Номер квартала 5
5. Номер выдела 12.18.21.22.25
6. Площадь участка, с точностью до 0,1 га 13.7/13.0
7. План участка (прилагается к Карточке)
8. Категория площади: лесовосстановления сплошная вырубка 2020г. компак. недоруб-0,7 га.
оставление единичных старовозрастных деревьев- 5 шт. Ос
вырубка, гарь, иная (год, месяц)
9. Исходный породный состав участка лесовосстановления, в.12-4Б4Ос1С1Е, в.18-5Б1Ос3Е1С+Е, в.21-4С3Е3Б, в.22-6Ос4Б+Е, в.25-6Ос2Б2Е
до вырубки, гарь, гибели
10. Условия для работы техники: доступна
- 10.1. Количество пней, шт./га: всего до 600, ср. диаметр 24
- 10.2. Захламленность, м³/га отсутствует- менее 5 м³/га
отсутствует - менее 5 м³/га, слабая - 5 - 20 м³/га, средняя - 20 - 50 м³/га, сильная > 50 м³/га
- 10.3. Доступность для работы техники доступна
11. Характеристика природно-климатических и лесорастительных условий лесного участка
- 11.1. Лесорастительная зона таежная
- 11.2. Лесной район Балтийско-Белозерский таежный район
- 11.3. Целевое назначение лесов эксплуатационные леса
- 11.4. Рельеф равнинный, хорошо дренированные равнины, пологие склоны
- 11.5. Почва подзолистые
тип, степень увлажнения, механический состав
- 11.6. Тип леса (тип вырубки, тип лесорастительных условий) в.12.22.25-КС С2, в.18-ЧВ В3, в.в.21-ЧВ А3
- 11.7. Степень задернения почвы травяной; средняя степень задернения
отсутствует - до 10%, слабая - 11 - 30%, средняя - 31 - 50%, сильная > 50%
12. Характеристика подроста главных (целевых) пород:
- 12.1. Средняя высота _____ м,
- 12.2. Средний возраст _____ лет,
- 12.3. Количество, всего _____ тыс.шт./га, в том числе по породам _____
- 12.4. Категория густоты _____
редкий, средний, густой
- 12.5. Распределение по площади _____
равномерное, неравномерное, групповое
- 12.6. Жизнеспособность подроста _____
жизнеспособный, нежизнеспособный
13. Характеристика возобновления мягколиственных пород:
- 13.1. Порода _____
- 13.2. Количество _____ шт./га
- 13.3. Средняя высота _____ м
14. Источники обсеменения стена леса (Юг-3Е2Е2С3Б+Ос, Восток-6Б2Е2С)
порода, источник: одиночные (шт./га), куртины, полосы, стены леса

15. Характеристика санитарного состояния при предварительном осмотре участка присутствие признаков заселения на лесокультурной площади вредных организмов не обнаружено

- заселенность вредными организмами, болезнями леса
16. Предложения для разработки Проекта лесовосстановления:
 - 16.1. Способ лесовосстановления искусственный (лесные культуры)
естественный, искусственный (лесные культуры), комбинированный
 - 16.2. Главные (целевые) породы Ель
 - 16.3. Срок лесовосстановления 2022-2030 г.
начало, окончание (месяц, год)
 17. Необходимость проведения предварительных и сопутствующих мероприятий:
 - 17.1. Очистка вырубки, гарь _____ не требуется
 - 17.2. Санитарные _____ не требуются
 - 17.3. Противопожарные прерывистая опашка по периметру, неравномерно, шириной до 1,4 метра
 - 17.4. Иные предложения подготовка почвы лесным плугом ПЛ1-1, расстояние между центром борозд не менее 4,5 м - 5,5м

Исполнитель(и): Инженер ПТО
Должность _____


подпись

Лебедева А.А. "22" 09 2021 г.
Ф.И.О.

К Карточке
обследования участка
при выборе способа и технологии
лесовосстановления