

**ПРОЕКТ  
ЛЕСОВОССТАНОВЛЕНИЯ**  
(создание лесных культур)  
на весну 2022 г.

Лесничество Бокситогорское Участковое лесничество \_\_\_\_\_ Раменское

№ квартала 18 № выдела в.13 (10,1 га)

Главная порода \_\_\_\_\_ Ель

Вид культур \_\_\_\_\_ сплошные

(\_\_\_\_\_ сплошные, подпологовые, реконструкция)

Арендатор лесного участка ООО «ММ-Ефимовский», № 2-2010-01-3-3 от 25.05.10.  
дек.№2-2021 от 15.12.2020 г.

(наименование, № дог. аренды, декларация, дата)

Площадь участка 10,1 га

План участка, масштаб 1:10 000

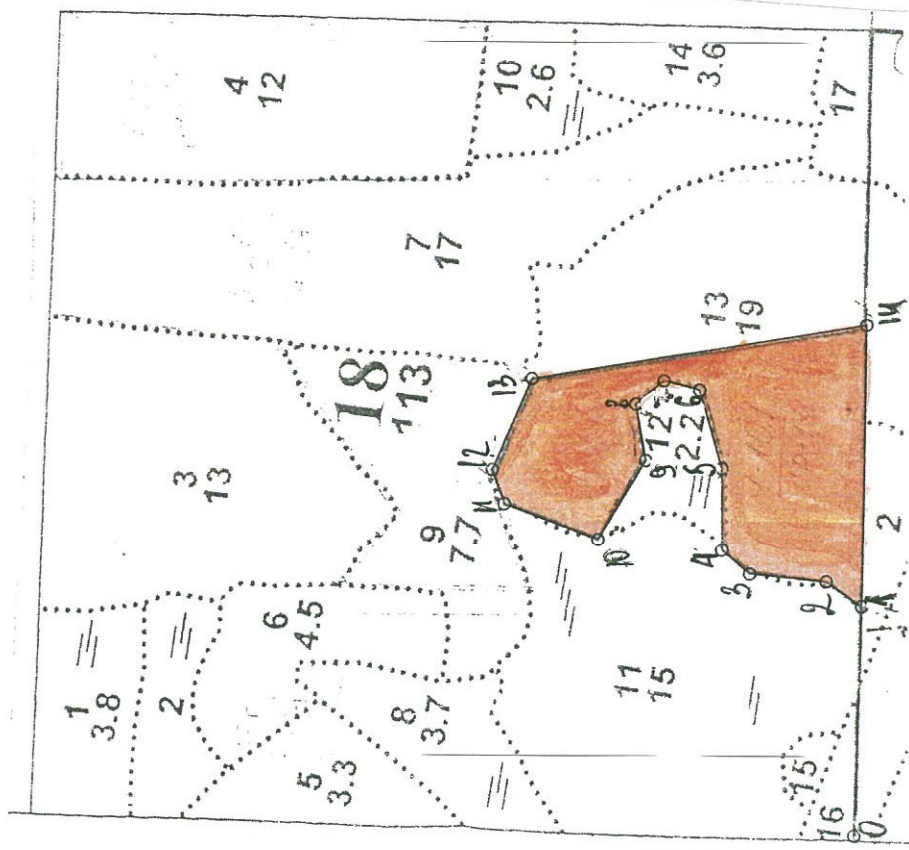
1. Категория лесокультурной площади: (вырубка сплошная 2021 г. состояние очистки проведена в соответствии с технологической картой разработки делянки, кол-во пней (валунов) на 1 га до 600 шт., гарь, редица, пустырь, прогалина и т.д. оставление единичных старовозрастных деревьев-16 шт. Ос
2. Рельеф, почвы, механический состав, степень влажности равнинный, хорошо дренированные равнины, пологие склоны, подзолистые
3. Напочвенный покров (важнейшие растения-индикаторы) (кислица, майник, вейник)
4. Тип леса (тип вырубки), тип лесорастительных условий \_\_\_\_\_ КС С2
5. Наличие естественного возобновления (по породам), тыс.шт./га; размещение; средняя высота, м \_\_\_\_\_ не имеется
6. Зараженность почвы вредителями, вид при предварительном осмотре участка присутствие признаков заселения на лесокультурной площади вредных организмов не обнаружено
7. Состав, возраст, полнота, класс бонитета реконструируемого насаждения не проектируется
8. Способ реконструкции: ширина и направление коридоров, кули, площадь расчищенных коридоров от общей площади реконструируемого участка (в %) не проектируется
9. Сроки и виды подготовки площади, применяемые машины и орудия не проектируются
10. Способы и время обработки почвы (механизированная, ручная, сплошная, полосами, бороздами, площадками и т.д.), глубина обработки почвы, применяемые машины и орудия бесснежный период 2021 г., механизированная частичная обработка почвы бороздами трактором ТЛТ-100 с плугом ПЛ-1, глубина до 0,2 м.
11. Размещение и размеры площадок, полос, борозд на площади и их направление \_\_\_\_\_ борозды шириной 1,0 м через 4,5м-5,5м непрямолинейные с плавным искривлением
12. Метод и способ создания культур (посадка сеянцами, саженцами, посев рядовой, строчно-луночный, ручной, механизированный) под меч Колосова в берму, в дно, в пласт борозды в шахматном порядке или в ряд (в зависимости от почвы и рельефа площади)
13. Количество посадочных (посевных) мест на 1 га, тыс.шт. не менее 3,0
14. Размещение посадочных (посевных) мест, расстояние между рядами 4,5-5,5 м., в рядах 0,4-1,0 м
15. Схема смещения пород \_\_\_\_\_ Е\*Е\*Е\*Е\*Е\*
16. Потребность в посадочном (посевном) материале на 1 га не менее 3000 шт. тыс.шт. и на всю площадь по породам не менее 30 300 шт
17. Характеристика посадочного (посевного) материала по породам: возраст сеянцев, саженцев класс качества семян, их происхождение, лесосеменной район стандарт. сеянцы ели с ОКС, возраст 3 года, D-у корневой шейки не менее 2х мм, Н- не менее 12 см
18. Способ подготовки семян к посеву \_\_\_\_\_ не проектируется
19. Виды и способы агротехнических уходов, их кратность: 2023 год- ручная оправка растений от завала травой и почвой- однократно
20. Виды и способы лесоводственных уходов, их кратность: 2027 год-уничтожение или предупреждение появления древесной растительности в рядах культур по необходимости, кратность – однократно.
21. Противопожарные мероприятия, протяженность, ширина мин полос прерывистая опашка по периметру шириной до 1,4 м.
22. Намечаемый год перевода культур в лесопокрытую площадь \_\_\_\_\_ не позднее 2030 г.
23. Показатели оценки восстанавливаемых лесов для признания работ по лесовосстановлению завершёнными (возраст, кол-во деревьев главных лесных пород, средняя высота)
- Максимальный срок 9 лет, кол-во деревьев не менее 1,7 т.шт/га, высота не менее 0,7 м
- Составил (арендатор): Инженер ПТО Лебедева А.А. \_\_\_\_\_ « 04 » 10 2024  
(должность) (Ф.И.О.) (подпись)
- Проверил (Уч. лесничий): Мышак Я.С. \_\_\_\_\_ « 04 » 10 2024  
(должность) (Ф.И.О.) (подпись)
- Проверил (инженер по л/в): Сидорова М.С. \_\_\_\_\_ « 11 » 10 2024  
(должность) (Ф.И.О.) (подпись)
- Учено с внесением следующих замечаний \_\_\_\_\_  
Госсаи сабраси и себев \_\_\_\_\_  
Г главный лесничий: Рыжова С.В. \_\_\_\_\_ « 11 » 10 2024  
(Ф.И.О.) (подпись)

# План участка

Лесничество (лесопарк) \_\_\_\_\_ Бокситогорское  
Участковое лесничество \_\_\_\_\_ Раменское  
Урочище (при наличии) \_\_\_\_\_  
Номер (а) лесного квартала \_\_\_\_\_ 18  
Номер (а) лесотаксационного выдела \_\_\_\_\_ 13  
Масштаб \_\_\_\_\_ 1:10 000

Площадь  
общая, га

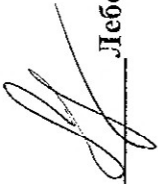
10,1





Экспликация участка						
Номера точек	Геодезические координаты		Направление румбы (азимуты) линий, °		Длина линий, м	
	X	Y	линий, °	(азимуты)		
Привязка						
0-1	384503.570	3287318.104	СВ	79	310	
Объект						
Катег. земель	Площадь участка, га	Номера точек	Геодезические координаты		Направление румбы (азимуты) линий, °	Длина линий, м
			X	Y		
Экспл	10,1	1-2	384525.518	3287620.904	СВ:18	45
		2-3	384575.624	3287649.173	СЗ:05	90
		3-4	384677.569	3287649.208	СВ:24	50
		4-5	384717.871	3287676.231	СВ:77	110
		5-6	384729.659	3287783.241	СВ:58	100
		6-7	384769.911	3287882.972	СЗ:02	50
		7-8	384818.189	3287890.230	СЗ:52	50
		8-9	384852.581	3287855.690	ЮЗ:64	70
		9-10	384831.350	3287783.194	СЗ:73	120
		10-11	384883.366	3287672.937	СВ:07	150
		11-12	385012.208	3287706.461	СВ:58	30
		12-13	385033.233	3287749.476	ЮВ:78	150
		13-14	384993.126	3287874.581	ЮВ:24	443
		14-1	384558.739	3287992.072	ЮЗ:79	376

\* - Геодезические координаты получены при помощи GARMIN 64st (указывается наименование и марка прибора, с помощью которого определены геодезические координаты) в системе координат МСК 47 зона 3 (указывается система координат, в которой представлены геодезические координаты, рекомендуем предоставлять геодезические координаты в местной системе МСК 47 с указанием зоны)

Исполнил: Инженер ИТО  Лебедева А.А.

**КАРТОЧКА**  
**ОБСЛЕДОВАНИЯ УЧАСТКА № 6/н /4/ ГОД**  
**ПРИ ВЫБОРЕ СПОСОБА И ТЕХНОЛОГИИ ЛЕСОВОССТАНОВЛЕНИЯ**

1. Лесничество \_\_\_\_\_ Бокситогорское
2. Участковое лесничество \_\_\_\_\_ Раменское
3. Дача, тех. участок \_\_\_\_\_ -
4. Номер квартала \_\_\_\_\_ 18
5. Номер выдела \_\_\_\_\_ 13
6. Площадь участка, с точностью до 0,1 га \_\_\_\_\_ 10,1
7. План участка (прилагается к Карточке)
8. Категория площади: лесовосстановления сплошная вырубка 2021г. оставление единичных старовозрастных деревьев-16 шт. Ос \_\_\_\_\_  
вырубка, гарь, иная (год, месяц) \_\_\_\_\_ 5Ос3Б2Е+Олс+Б+Ос+Е  
до вырубки, гари, гибели \_\_\_\_\_
10. Условия для работы техники: \_\_\_\_\_ доступна
- 10.1. Количество пней, шт./га: всего \_\_\_\_\_ до 600, ср. диаметр \_\_\_\_\_ 24
- 10.2. Захламленность, м<sup>3</sup>/га \_\_\_\_\_ отсутствует- менее 5 м<sup>3</sup>/га  
отсутствует - менее 5 м<sup>3</sup>/га, слабая - 5 - 20 м<sup>3</sup>/га, средняя - 20 - 50 м<sup>3</sup>/га, сильная > 50 м<sup>3</sup>/га
- 10.3. Доступность для работы техники \_\_\_\_\_ доступна
11. Характеристика природно-климатических и лесорастительных условий лесного участка
- 11.1. Лесорастительная зона \_\_\_\_\_ таежная
- 11.2. Лесной район \_\_\_\_\_ Балтийско-Белозерский таежный район
- 11.3. Целевое назначение лесов \_\_\_\_\_ эксплуатационные леса
- 11.4. Рельеф \_\_\_\_\_ равнинный, хорошо дренированные равнины, пологие склоны
- 11.5. Почва \_\_\_\_\_ подзолистые  
тип, степень увлажнения, механический состав \_\_\_\_\_
- 11.6. Тип леса (тип вырубки, тип лесорастительных условий) \_\_\_\_\_ КС С2
- 11.7. Степень задернения почвы \_\_\_\_\_ травяной: средняя степень задернения  
отсутствует - до 10%, слабая - 11 - 30%, средняя - 31 - 50%, сильная > 50%
12. Характеристика подроста главных (целевых) пород:
- 12.1. Средняя высота \_\_\_\_\_ м,
- 12.2. Средний возраст \_\_\_\_\_ лет,
- 12.3. Количество, всего \_\_\_\_\_ тыс.шт./га, в том числе по породам \_\_\_\_\_
- 12.4. Категория густоты \_\_\_\_\_ редкий, средний, густой
- 12.5. Распределение по площади \_\_\_\_\_  
равномерное, неравномерное, групповое
- 12.6. Жизнеспособность подроста \_\_\_\_\_  
жизнеспособный, нежизнеспособный
13. Характеристика возобновления мягколиственных пород:
- 13.1. Породы \_\_\_\_\_
- 13.2. Количество \_\_\_\_\_ шт./га
- 13.3. Средняя высота \_\_\_\_\_ м
14. Источники обсеменения \_\_\_\_\_ стена леса (Запад-6С2Е2Б)  
порода, источник: одиночные (шт./га), куртины, полосы, стены леса
15. Характеристика санитарного состояния при предварительном осмотре участка присутствии признаков заселения на лесокультурной площади вредных организмов не обнаружено

