

**ПРОЕКТ  
ЛЕСОВОССТАНОВЛЕНИЯ  
(создание лесных культур)  
на весну 2022 г.**

Лесничество Бокситогорское Участковое лесничество \_\_\_\_\_ Радогощинское

№ квартала 72 № выдела в.1 (3.4 га), в.2 (1.9 га), в.5 (1.0 га)

Главная порода \_\_\_\_\_ Ель

Вид культур \_\_\_\_\_ сплошные

(сплошные, подпологовые, реконструкция)

Арендатор лесного участка ООО «ММ-Ефимовский», № 2-2010-01-2-3 от 03.02.10.  
дек.№3-2020 от 03.03.2020 г.

(наименование, № дог. аренды, декларация, дата)

Площадь участка 8,4/6,3 га

План участка, масштаб 1:10 000

1. Категория лесокультурной площади: (вырубка сплошная 2020 г. состояние очистки проведена в соответствии с технологической картой разработки делянки, кол-во пней (валунов) на 1 га до 600 шт., гарь, редины, пустырь, проталины и т.д. оставление деревьев подлежащих рубке-107 шт. Ос  
дренажем, влажные грубогумусные
2. Рельеф, почвы, механический состав, степень влажности равнинный, равнины с ослабленным дренажем, влажные грубогумусные
3. Напочвенный покров (важнейшие растения-индикаторы) (черника, брусника, майник)
4. Тип леса (тип вырубки), тип лесорастительных условий в.1-КС В2. в.2-ЧВ В3. в.5-ЧВ А3
5. Наличие естественного возобновления (по породам), тыс.шт./га; размещение; средняя высота, м не имеется
6. Зараженность почвы вредителями, вид при предварительном осмотре участка присутствие признаков заселения на лесокультурной площади вредных организмов не обнаружено
7. Состав, возраст, полнота, класс бонитета реконструируемого насаждения не проектируется
8. Способ реконструкции: ширина и направление коридоров, кулис, площадь расширенных коридоров от общей площади реконструируемого участка (в %) не проектируется
9. Сроки и виды подготовки площади, применяемые машины и орудия не проектируется
10. Способы и время обработки почвы (механизованная, ручная, сплошная, полосами, бороздами, площадками и т.д.), глубина обработки почвы, применяемые машины и орудия бесснежный период 2021 г., механизированная частичная обработка почвы бороздами трактором ТЛТ-100 с плугом ПЛ-1, глубина до 0,2 м.
11. Размещение и размеры площадок, полос, борозд на площади и их направление борозды шириной 1,0 м через 4,5м-5,5м непрямолинейные с плавным искривлением
12. Метод и способ создания культур (посадка сеянцами, саженцами, посев рядовой, строчно-луночный, ручной, механизированный) под меч Колесова в берму, в дно, в пласт борозды в шахматном порядке или в ряд (в зависимости от почвы и рельефа площади)
13. Количество посадочных (посевных) мест на 1 га, тыс.шт. не менее 3,0
14. Размещение посадочных (посевных) мест, расстояние между рядами 4,5-5,5 м., в рядах 0,4-1,0 м
15. Схема смешения пород Е\*Е\*Е\*Е\*Е\*
16. Потребность в посадочном (посевном) материале на 1 га не менее 3000 шт. тыс.шт. (кг) и на всю площадь по породам не менее 18 900 шт
17. Характеристика посадочного (посевного) материала по породам: возраст сеянцев, саженцев класс качества семян, их происхождения, лесосеменной район стандарт. сеянцы ели с ОКС, возраст 3 года, D-у корневой шейки не менее 2х мм, Н- не менее 12 см
18. Способ подготовки семян к посеву не проектируется
19. Виды и способы агротехнических уходов, их кратность: 2023 год- ручная оправка растений от завала травой и почвой- однократно
20. Виды и способы лесоводственных уходов, их кратность: 2027 год-уничтожение или предупреждение появления древесной растительности в рядах культур по необходимости, кратность — однократно.
21. Противопожарные мероприятия, протяженность, ширина мин полос прерывистая опашка по периметру шириной до 1,4 м.
22. Намечаемый год перевода культур в лесопокрытую площадь не позднее 2031 г.
23. Показатели оценки восстановления лесов для признания работ по лесовосстановлению завершенными (возраст, кол-во деревьев главных лесных пород, средняя высота) Максимальный срок 10 лет, кол-во деревьев не менее 2,0 т.шт./га, высота не менее 0,7 м

Составил (арендатор): Инженер ПТО Лебедева А.А. « 11 » 10 2021

(должность) (Ф.И.О.) (подпись)

Проверил (Уч. лесничий): Шпончиков В.А. « 11 » 10 2021

(должность) (Ф.И.О.) (подпись)

Проверил (инженер по л/в): Сидорова М.С. « 20 » 10 2021

(должность) (Ф.И.О.) (подпись)

Учено с внесением следующих замечаний *данные не соответствуют. Заранее. и/к проведена*  
*апрель и июль 2021 года*

Главный лесничий: Рыжова С.В. « 20 » 10 2021

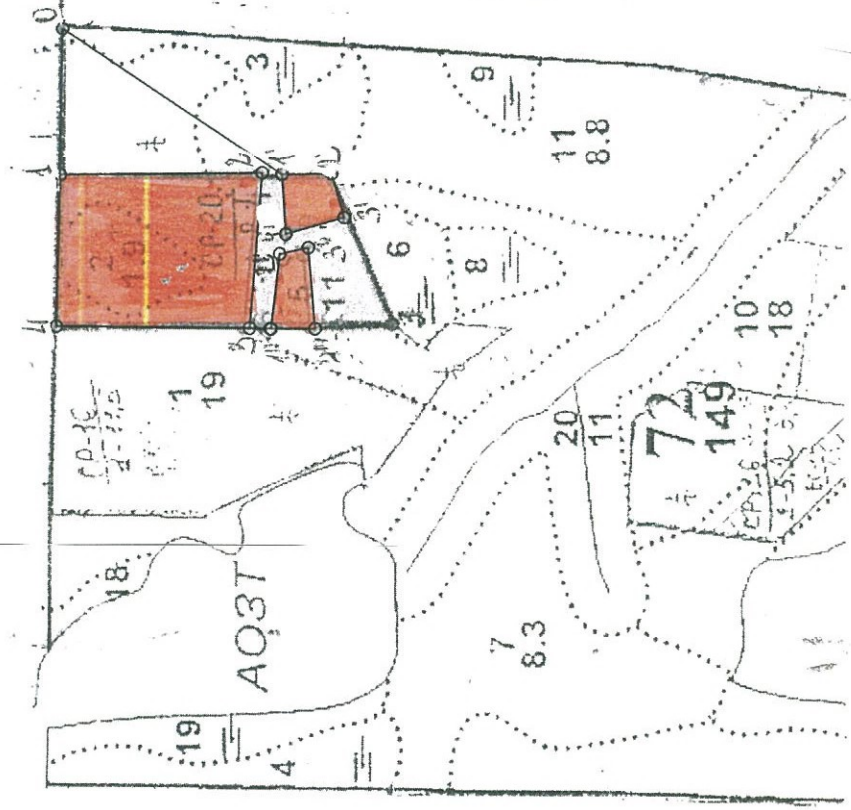
(Ф.И.О.) (подпись)

### План участка

Лесничество (лесопарк) Бокситогорское  
Участковое лесничество Радогощинское  
Урочище (при наличии) -  
Номер (а) лесного квартала 72  
Номер (а) лесотаксационного выдела 1, 2, 5  
Масштаб 1:10 000

Площадь  
общая, га

6,3





Экспликация участка №1

Номера точек	Геодезические координаты		Направление румбы (азимуты) линий, °		Длина линий, м
	X	Y	линий, °	(азимуты)	
Привязка					
0-1	432795.966	3300856.511	СЗ	89	193
Объект					
Катег. земель	Площадь участка, га	Номера точек	Геодезические координаты		Длина линий, м
			X	Y	
Экспл	5.3	1-2	432796.191	3300663.279	ЮВ:1 269
		2-3	432527.474	3300669.899	СЗ:86 206
		3-4	432540.731	3300463.866	СВ:0 257
		4-1	432798.232	3300462.369	ЮВ:89 200

Экспликация участка №2

Номера точек	Геодезические координаты		Направление румбы (азимуты) линий, °		Длина линий, м
	X	Y	линий, °	(азимуты)	
Привязка					
0-1'	432795.966	3300856.511	ЮЗ	33	349
Объект					
Катег. земель	Площадь участка, га	Номера точек	Геодезические координаты		Длина линий, м
			X	Y	
Экспл	0.5	1'-2'	432501.182	3300668.274	ЮВ:1 66
		2'-3'	432435.319	3300669.838	ЮЗ:74 60
		3'-4'	432417.895	3300612.074	СЗ:16 80
		4'-1'	432494.778	3300589.026	СВ:86 79

Экспликация участка №3

Номера точек	Геодезические координаты		Направление румбы (азимуты) линий, °		Длина линий, м
	X	Y	линий, °	(азимуты)	
Привязка					
0-4	432795.966	3300856.511	СЗ	89	393
4-1''	432798.232	3300462.369	ЮЗ	1	286
Объект					
Катег. земель	Площадь участка, га	Номера точек	Геодезические координаты		Длина линий, м
			X	Y	
Экспл	0.5	1''-2''	432512.370	3300463.452	ЮВ:83 100
		2''-3''	432502.409	3300562.922	ЮВ:12 39
		3''-4''	432464.592	3300571.437	ЮЗ:85 107
		4''-1''	432453.818	3300464.247	СВ:0 59

\* - Геодезические координаты получены при помощи GARMIN 64st (указывается наименование и марка прибора, с помощью которого определены геодезические координаты)  
в системе координат МСК 47 зона 3 (указывается система координат, в которой представлены геодезические координаты, рекомендуем предоставлять геодезические координаты в местной системе МСК 47 с указанием зоны)

Исполнил: Инженер ПТО  Лебедева А.А.

**КАРТОЧКА**  
**ОБСЛЕДОВАНИЯ УЧАСТКА № 6/н /А ГОД**  
**ПРИ ВЫБОРЕ СПОСОБА И ТЕХНОЛОГИИ ЛЕСОВОССТАНОВЛЕНИЯ**

1. Лесничество Бокситогорское
2. Участковое лесничество Радогощинское
3. Дача, тех. участок \_\_\_\_\_
4. Номер квартала 72
5. Номер выдела 1.2.5
6. Номер делянки 1
7. Площадь участка, с точностью до 0,1 га 8.4/6.3
8. План участка (прилагается к Карточке)
9. Категория площади: лесовосстановления сплошная вырубка 2020г. оставление деревьев подлежащих рубке-107 шт. Ос

10. Исходный породный состав участка лесовосстановления, в.1-5Б3Ос1Олс1Е+С, в.2-5Е4Б1Ос, в.5-3С2Е4Б1Ос  
вырубка, гарь, иная (год, месяц) \_\_\_\_\_  
до вырубки, гари, гибели \_\_\_\_\_

11. Условия для работы техники: \_\_\_\_\_ доступна

11.1. Количество пней, шт./га: всего до 600, ср. диаметр 24

11.2. Захламленность, м<sup>3</sup>/га \_\_\_\_\_ отсутствует- менее 5 м<sup>3</sup>/га  
отсутствует - менее 5 м<sup>3</sup>/га, слабая - 5 - 20 м<sup>3</sup>/га, средняя - 20 - 50 м<sup>3</sup>/га, сильная > 50 м<sup>3</sup>/га

11.3. Доступность для работы техники \_\_\_\_\_ доступна

12. Характеристика природно-климатических и лесорастительных условий лесного участка

12.1. Лесорастительная зона \_\_\_\_\_ таежная

12.2. Лесной район Балтийско-Белозерский таежный район

12.3. Целевое назначение лесов \_\_\_\_\_ эксплуатационные леса

12.4. Рельеф \_\_\_\_\_ равнинный, равнины с ослабленным дренажем

12.5. Почва \_\_\_\_\_ влажные грубогумусные

тип, степень увлажнения, механический состав

12.6. Тип леса (тип вырубки, тип лесорастительных условий) в.1-КС В2, в.2-ЧВ В3, в.5-ЧВ А3

12.7. Степень задернения почвы травяной, средняя степень задернения

отсутствует - до 10%, слабая - 11 - 30%, средняя - 31 - 50%, сильная > 50%

13. Характеристика подроста главных (целевых) пород:

13.1. Средняя высота \_\_\_\_\_ м,

13.2. Средний возраст \_\_\_\_\_ лет,

13.3. Количество, всего \_\_\_\_\_ тыс.шт./га, в том числе по породам \_\_\_\_\_

13.4. Категория густоты \_\_\_\_\_

редкий, средний, густой

13.5. Распределение по площади \_\_\_\_\_

равномерное, неравномерное, групповое

13.6. Жизнеспособность подроста \_\_\_\_\_

жизнеспособный, нежизнеспособный

14. Характеристика возобновления мягколиственных пород:

14.1. Породы \_\_\_\_\_

14.2. Количество \_\_\_\_\_ шт./га

14.3. Средняя высота \_\_\_\_\_ м

15. Источники обсеменения стена леса (Юг-7С3Е)

порода, источник: одиночные (шт./га), куртины, полосы, стены леса

16. Характеристика санитарного состояния при предварительном осмотре участка присутствие признаков заселения на лесокультурной площади вредных организмов не обнаружено  
заселенность вредными организмами, болезни леса
17. Предложения для разработки Проекта лесовосстановления:
- 17.1. Способ лесовосстановления искусственный (лесные культуры)  
естественный, искусственный (лесные культуры), комбинированный
- 17.2. Главные (целевые) породы Ель
- 17.3. Срок лесовосстановления 2022-2031 г.  
начало, окончание (месяц, год)
18. Необходимость проведения предварительных и сопутствующих мероприятий:
- 18.1. Очистка вырубки, гари не требуется
- 18.2. Санитарные не требуются
- 18.3. Противопожарные прерывистая опашка по периметру, неравномерно, шириной до 1,4 метра
- 18.4. Иные предложения подготовка почвы лесным плугом ПЛ-1, расстояние между центром борозд не менее 4,5 м - 5,5 м

Исполнитель(и): Инженер ПТО

Должность

К Карточке

обследования участка

при выборе способа и технологии

лесовосстановления

 \_\_\_\_\_  
подпись

Лебедева А.А. " 01 " 10 2024 г.  
Ф.И.О.