

ПРОЕКТ
ЛЕСОВОССТАНОВЛЕНИЯ
(создание лесных культур)
на весну 2022 г.

Лесничество Бокситогорское Участковое лесничество _____ Радогощинское

№ квартала 66 № выдела в.2 (2.2 га), в.3 (3.8 га), в.9 (0.6 га)

Главная порода _____ Ель

Вид культур _____ сплошные

(сплошные, подпологовые, реконструкция)

Арендатор лесного участка ООО «ММ-Ефимовский», № 2-2010-01-2-3 от 03.02.10
дек.№3-2020 от 03.03.2020 г.

(наименование, № дог. аренды, декларация, дата)

Площадь участка 10,1/6,6 га

План участка, масштаб 1:10 000

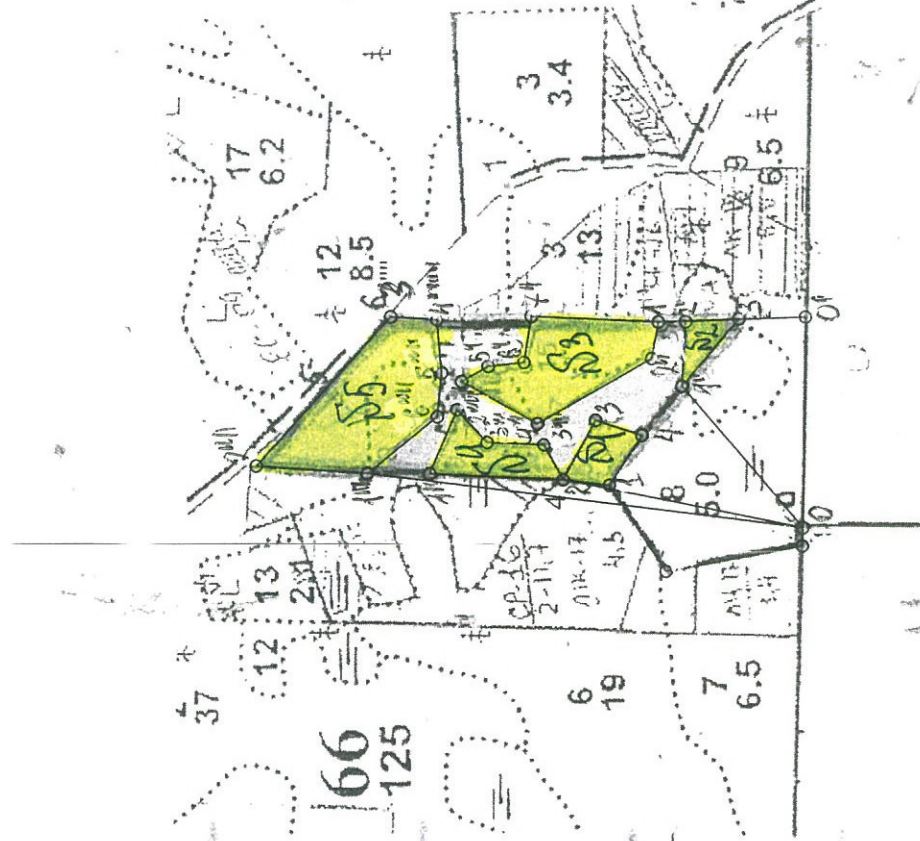
1. Категория лесокультурной площади: (вырубка сплошная 2020 г. состояние очистки проведена в соответствии с технологической картой разработки делянки, кол-во пней (валунов) на 1 га до 600 шт., гарь, редины, пухтырь, проталины и т.д. оставление деревьев подлежащих рубке-76 шт. Ос
2. Рельеф, почвы, механический состав, степень влажности равнинный, плавные понижения среди равнин с длительным увлажнением застойными водами, торфянисто-перегнойные
3. Напочвенный покров (важнейшие растения-индикаторы) (сплошной моховой покров из кукушкина льна и сфагнума)
4. Тип леса (тип вырубки), тип лесорастительных условий в.2-КС В2. в.3-ДЛ В4, в.9-ЧС В2
5. Наличие естественного возобновления (по породам), тыс.шт./га; размещение; средняя высота, м не имеется
6. Зараженность почвы вредителями, вид при предварительном осмотре участка присутствие признаков заселения на лесокультурной площади вредных организмов не обнаружено
7. Состав, возраст, полнота, класс бонитета реконструируемого насаждения не проектируется
8. Способ реконструкции: ширина и направление коридоров, кулис, площадь расчищенных коридоров от общей площади реконструируемого участка (в %) не проектируется
9. Сроки и виды подготовки площади, применяемые машины и орудия не проектируется
10. Способы и время обработки почвы (механизованная, ручная, сплошная, полосами, бороздами, площадками и т.д.), глубина обработки почвы, применяемые машины и орудия бесснежный период 2021 г., механизированная частичная обработка почвы бороздами трактором ТЛТ-100 с плугом ПЛ-1, глубина до 0,2 м.
11. Размещение и размеры площадок, полос, борозд на площади и их направление _____
борозды шириной 1,0 м через 4,5м-5,5м непрямолинейные с плавным искривлением _____
12. Метод и способ создания культур (посадка сеянцами, саженцами, посев рядовой, строчно-луночный, ручной, механизированный) под меч Колесова в берму, в дно, в пласт борозды в шахматном порядке или в ряд (в зависимости от почвы и рельефа площади)
13. Количество посадочных (посевных) мест на 1 га, тыс.шт. _____ не менее 3,0
14. Размещение посадочных (посевных) мест, расстояние между рядами 4,5-5,5 м., в рядах 0,4-1,0 м
15. Схема смешения пород _____ Е*Е*Е*Е*Е*Е* _____
16. Потребность в посадочном (посевном) материале на 1 га не менее 3000 шт.
тыс.шт. (кг) и на всю площадь по породам _____ не менее 19 800 шт
17. Характеристика посадочного (посевного) материала по породам: возраст сеянцев, саженцев класс качества семян, их происхождение, лесосеменной район стандарт. сеянцы ели с ОКС, возраст 3 года, D-у корневой шейки не менее 2х мм, Н- не менее 12 см
18. Способ подготовки семян к посеву _____ не проектируется
19. Виды и способы агротехнических уходов, их кратность: 2023 год- ручная оправка растений от завала травой и почвой- однократно
20. Виды и способы лесоводственных уходов, их кратность: 2027 год-уничтожение или предупреждение появления древесной растительности в рядах культур по необходимости, кратность — однократно.
21. Противопожарные мероприятия, протяженность, ширина мин полос прерывистая опашка по периметру шириной до 1,4 м.
22. Намечаемый год перевода культур в лесопокрытую площадь _____ не позднее 2032 г.
23. Показатели оценки восстанавливаемых лесов для признания работ по лесовосстановлению
завершенными (возраст, кол-во деревьев главных лесных пород, средняя высота)
Максимальный срок 11 лет, кол-во деревьев не менее 2,0 т.шт./га, высота не менее 0,7 м
- Составил (арендатор): Инженер ПТО Лебедева А.А. _____ « 04 » 10 2021
(должность) (Ф.И.О.) (подпись)
- Проверил (Уч. лесничий): Шпончиков В.А. _____ « 04 » 10 2021
(должность) (Ф.И.О.) (подпись)
- Проверил (инженер по л/в): Сидорова М.С. _____ « 18 » 10 2021
(должность) (Ф.И.О.) (подпись)
- Учено с внесением следующих замечаний _____
аффальс и всеобходог В.А. Зиничев В.А. 14.04.2021
Главный лесничий: Рыжова С.В. _____ « 18 » 10 2021
(Ф.И.О.) (подпись)

План участка

Лесничество (лесопарк) _____ Бокситогорское
Участковое лесничество _____ Радогощинское
Урочище (при наличии) _____
Номер (а) лесного квартала _____ 66
Номер (а) лесотаксационного выдела _____ 2, 3, 9
Масштаб _____ 1:10 000

Площадь
общая, га

6,6



Экспликация участка №1

Номера точек	Геодезические координаты		Направление румбы (азимуты) линий, °		Длина линий, м
	X	Y			
Привязка					
0-0'	432799.621	3300860.368	СЗ	89	24
0'-0''	432799.920	3300836.511	СЗ	11	183
0''-1	432979.542	3300798.610	СВ	55	135
Объект					
Катег. земель	Площадь участка, га	Номера точек	Геодезические координаты		Длина линий, м
			X	Y	
Экспл	0.5	1-2	433058.252	3300908.694	СВ:6
		2-3	433119.531	3300914.510	ЮВ:62
		3-4	433079.290	3300993.331	ЮЗ:17
		4-1	433017.063	3300974.925	СЗ:57

Экспликация участка №2

Номера точек	Геодезические координаты		Направление румбы (азимуты) линий, °		Длина линий, м
	X	Y			
Привязка					
0-1'	432799.621	3300860.368	СВ	48	245
Объект					
Катег. земель	Площадь участка, га	Номера точек	Геодезические координаты		Длина линий, м
			X	Y	
Экспл	0.3	1'-2'	432965.855	3301041.239	ЮВ:88
		2'-3'	432963.488	3301126.248	ЮВ:4
		3'-1'	432892.758	3301131.548	СЗ:50


Экспликация участка №3

Номера точек	Геодезические координаты		Направление румбы (азимуты) линий, °		Длина линий, м
	X	Y			
Привязка					
0-0'	432799.621	3300860.368	СВ	90	275
0'-1	432804.757	3301136.174	СЗ	3	195
Объект					
Катег. земель	Площадь участка, га	Номера точек	Геодезические координаты		Длина линий, м
			X	Y	
Экспл	2.0	1''-2''	432999.897	3301124.836	СЗ:81
		2''-3''	433007.309	3301076.427	СЗ:30
		3''-4''	433156.089	3300986.405	СВ:28
		4''-5''	433258.425	3301039.692	ЮВ:30
		5''-6''	433223.899	3301060.542	ЮВ:7
		6''-7''	433176.545	3301066.948	ЮВ:82
		7''-1''	433168.574	3301127.892	ЮЗ:2

Экспликация участка №4									
Номера точек	Геодезические координаты			Направление румбы (азимуты) линий, °			Длина линий, м		
	X	Y							
0-2	432799.621	3300860.368	СВ	10				324	
Привязка									
Объект									
Катег. земель	Площадь участка, га	Номера точек	Геодезические координаты			Направление румбы (азимуты) линий, °	Длина линий, м		
			X	Y					
Экспл	0.8	2"-1"	433119.531	3300914.510	СВ:2	178			
		1"-2"	433297.262	3300917.535	ЮВ:67	91			
		2"-3"	433263.184	3301002.439	ЮЗ:46	58			
		3"-4"	433222.324	3300960.649	ЮЗ:2	76			
		4"-4	433146.497	3300959.347	ЮЗ:60	52			

Экспликация участка №5									
Номера точек	Геодезические координаты			Направление румбы (азимуты) линий, °			Длина линий, м		
	X	Y							
0-1	432799.621	3300860.368	СВ	6				582	
Привязка									
Объект									
Катег. земель	Площадь участка, га	Номера точек	Геодезические координаты			Направление румбы (азимуты) линий, °	Длина линий, м		
			X	Y					
Экспл	3.0	1"-2"	433379.648	3300916.041	СВ:3	149			
		2"-3"	433528.453	3300921.464	ЮВ:48	265			
		3"-4"	433354.882	3301122.283	ЮЗ:3	61			
		4"-5"	433293.876	3301120.356	ЮЗ:84	71			
		5"-6"	433285.176	3301049.993	СЗ:85	58			
		6"-1"	433289.072	3300992.467	СЗ:40	119			

* - Геодезические координаты получены при помощи GARMIN 64st (указывается наименование и марка прибора, с помощью которого определены геодезические координаты) в системе координат МСК 47 зона 3 (указывается система координат, в которой представлены геодезические координаты, рекомендуем предоставлять геодезические координаты в местной системе МСК 47 с указанием зоны)

Исполнил: Инженер ПТО  Лебедева А.А.

КАРТОЧКА
ОБСЛЕДОВАНИЯ УЧАСТКА № 6/н /А/ ГОД
ПРИ ВЫБОРЕ СПОСОБА И ТЕХНОЛОГИИ ЛЕСОВОССТАНОВЛЕНИЯ

1. Лесничество Бокситогорское
2. Участковое лесничество Радогощинское
3. Дача, тех. участок _____
4. Номер квартала 66
5. Номер выдела 2.3.9
6. Номер делянки 1
7. Площадь участка, с точностью до 0,1 га 10.1/6.6
8. План участка (прилагается к Карточке)
9. Категория площади: лесовосстановления сплошная рубка 2020г. оставшиеся деревья
подлежащих рубке-76 шт. Ос

10. Исходный породный состав участка лесовосстановления, в.2-5Ос3Б2Г, в.3-7Е2Б1Ос, в.9-4Б2Ос2С
вырубка, гарь, иная (год, месяц)

до рубрики, гари, гибели

11. Условия для работы техники: доступна
11.1. Количество пней, шт./га: всего до 600, ср. диаметр 24
11.2. Захламленность, м³/га отсутствует- менее 5 м³/га
отсутствует - менее 5 м³/га, слабая - 5 - 20 м³/га, средняя - 20 - 50
м³/га, сильная > 50 м³/га
11.3. Доступность для работы техники доступна
12. Характеристика природно-климатических и лесорастительных условий лесного участка
12.1. Лесорастительная зона таежная
12.2. Лесной район Балгийско-Белозерский таежный район
12.3. Целевое назначение лесов эксплуатационные леса
12.4. Рельеф равнинный, плавные понижения среди равнин с длительным увлажнением
застойными водами

12.5. Почва торфянисто-перегнойные

тип, степень увлажнения, механический состав

12.6. Тип леса (тип рубки, тип лесорастительных условий) в.2-КС В2, в.3-ДП В4, в.9-ЧС В2

12.7. Степень задернения почвы травяной; средняя степень задернения

отсутствует - до 10%, слабая - 11 - 30%, средняя - 31 - 50%, сильная > 50%

13. Характеристика подроса главных (целевых) пород:

- 13.1. Средняя высота _____ м,
13.2. Средний возраст _____ лет,
13.3. Количество, всего _____ тыс.шт./га, в том числе по породам _____
13.4. Категория густоты _____
редкий, средний, густой

13.5. Распределение по площади _____
равномерное, неравномерное, групповое

13.6. Жизнеспособность подроста _____
жизнеспособный, нежизнеспособный

14. Характеристика возобновления мягколиственных пород:

- 14.1. Породы _____
14.2. Количество _____ шт./га
14.3. Средняя высота _____ м
15. Источники обсеменения стена леса (ЮГ-7С1Е2Б)

порода, источник: одиночные (шт./га), куртины, полосы, стены леса
16. Характеристика санитарного состояния при предварительном осмотре участка присутствия признаков заселения на лесокультурной площади вредных организмов не обнаружено
заселенность вредными организмами, болезни леса

17. Предложения для разработки Проекта лесовосстановления:

17.1. Способ лесовосстановления искусственный (лесные культуры), комбинированный

17.2. Главные (целевые) породы Ель

17.3. Срок лесовосстановления 2022-2032 г.

начало, окончание (месяц, год)

18. Необходимость проведения предварительных и сопутствующих мероприятий:

18.1. Очистка вырубки, гари не требуется

18.2. Санитарные не требуются

18.3. Прогнivolожарные прерывистая опашка по периметру, неравномерно, шириной до 1,4 метра

18.4. Иные предложения подготовка почвы лесным плугом ПЛ-1, расстояние между центром борозд не менее 4,5 м - 5,5 м

Исполнитель(и): Инженер ПТО

Должность

К Карточке

обследования участка
при выборе способа и технологии
лесовосстановления

Лебедева А.А. " 04 " 10 2021 г.

Ф.И.О.

Подпись