

ПРОЕКТ
ЛЕСОВОССТАНОВЛЕНИЯ
(создание лесных культур)
на весну 2022 г.

Лесничество Бокситогорское Участковое лесничество _____ Радогощинское

№ квартала 257 № выдела в.7 (1.7га), в.8 (2,9 га)

Главная порода _____ Ель

Вид культур _____ сплошные

(сплошные, подпологовые, реконструкция)

Арендатор лесного участка ООО «ММ-Ефимовский», № 2-2010-01-2-3 от 03.02.10.
дек.№3-2020 от 03.03.2020 г.

(наименование, № дог. аренды, декларация, дата)

Площадь участка 9,6/4,6 га

План участка, масштаб 1:10 000

1. Категория лесокультурной площади: (вырубка сплошная 2020 г. состояние очистки проведена в соответствии с технологической картой разработки делянки, кол-во пней (валунов) на 1 га до 600 шт., гарь, редина, пустырь, прогалина и т.д. компак. недоруб-1,4 га., оставление единичных старовозрастных деревьев-13 шт. Ос

2. Рельеф, почвы, механический состав, степень влажности равнинный, недостаточно дренированные равнины с ослабленным стоком и застойным переувлажнением, влажные грубогумусные

3. Напочвенный покров (важнейшие растения-индикаторы) (черника, майник, брусника)

4. Тип леса (тип вырубки), тип лесорастительных условий в.7-ТТ С4, в.8-ЧВ В3

5. Наличие естественного возобновления (по породам), тыс.шт./га; размещение; средняя высота, м _____ не имеется

6. Зараженность почвы вредителями, вид при предварительном осмотре участка присутствие признаков заселения на лесокультурной площади вредных организмов не обнаружено

7. Состав, возраст, полнота, класс бонитета реконструируемого насаждения не проектируется

8. Способ реконструкции: ширина и направление коридоров, кулис, площадь расширенных коридоров от общей площади реконструируемого участка (в %) не проектируется

9. Сроки и виды подготовки площади, применяемые машины и орудия не проектируется

10. Способы и время обработки почвы (механизированная, ручная, сплошная, полосами, бороздами, площадками и т.д.), глубина обработки почвы, применяемые машины и орудия бесснежный период 2021 г., механизированная частичная обработка почвы бороздами трактором ТЛТ-100 с плугом ПЛ-1, глубина до 0,2 м.

11. Размещение и размеры площадок, полос, борозд на площади и их направление _____
борозды шириной 1,0 м через 4,5м-5,5м непрямолинейные с плавным искривлением

12. Метод и способ создания культур (посадка сеянцами, саженцами, посев рядовой, строчно-луночный, ручной, механизированный) под меч Колесова в берму, в дно, в пласт борозды в шахматном порядке или в ряд (в зависимости от почвы и рельефа площади)

13. Количество посадочных (посевных) мест на 1 га, тыс.шт. _____ не менее 3,0

14. Размещение посадочных (посевных) мест, расстояние между рядами 4,5-5,5 м., в рядах 0,4-1,0 м

15. Схема смешения пород Е*Е*Е*Е*

16. Потребность в посадочном (посевном) материале на 1 га не менее 3000 шт.

тыс.шт. (кг) и на всю площадь по породам не менее 13 800 шт

17. Характеристика посадочного (посевного) материала по породам: возраст сеянцев, саженцев класс качества семян, их происхождения, лесосеменной район стандарт. сеянцы ели с ОКС, возраст 3 года. D-у корневой шейки не менее 2х мм, Н- не менее 12 см

18. Способ подготовки семян к посеву _____ не проектируется

19. Виды и способы агротехнических уходов, их кратность: 2023 год- ручная опровка растений от завала травой и почвой- однократно

20. Виды и способы лесоводственных уходов, их кратность: 2027 год-уничтожение или предупреждение появления древесной растительности в рядах культур по необходимости, кратность – однократно.

21. Противопожарные мероприятия, протяженность, ширина мин полос прерывистая опашка по периметру шириной до 1,4 м.

22. Намечаемый год перевода культур в лесопокрытую площадь не позднее 2031 г.

23. Показатели оценки восстанавливаемых лесов для признания работ по лесовосстановлению завершенными (возраст, кол-во деревьев главных лесных пород, средняя высота)

Максимальный срок 10 лет, кол-во деревьев не менее 2,0 т.шт./га, высота не менее 0,7 м

Составил (арендатор): Инженер ПТО Лебедева А.А. « 01 » 10 год

(должность) (Ф.И.О.) (подпись)

Проверил (Уч. лесничий): Шпончиков В.А. « 01 » 10 год

(должность) (Ф.И.О.) (подпись)

Проверил (инженер по л/в): Сидорова М.С. « 22 » 10 год

(должность) (Ф.И.О.) (подпись)

Учено с внесением следующих замечаний *где пропущено забрание в/к арестом*
арест и лесовод уход в м. Восток 8к, 10ты года, пост

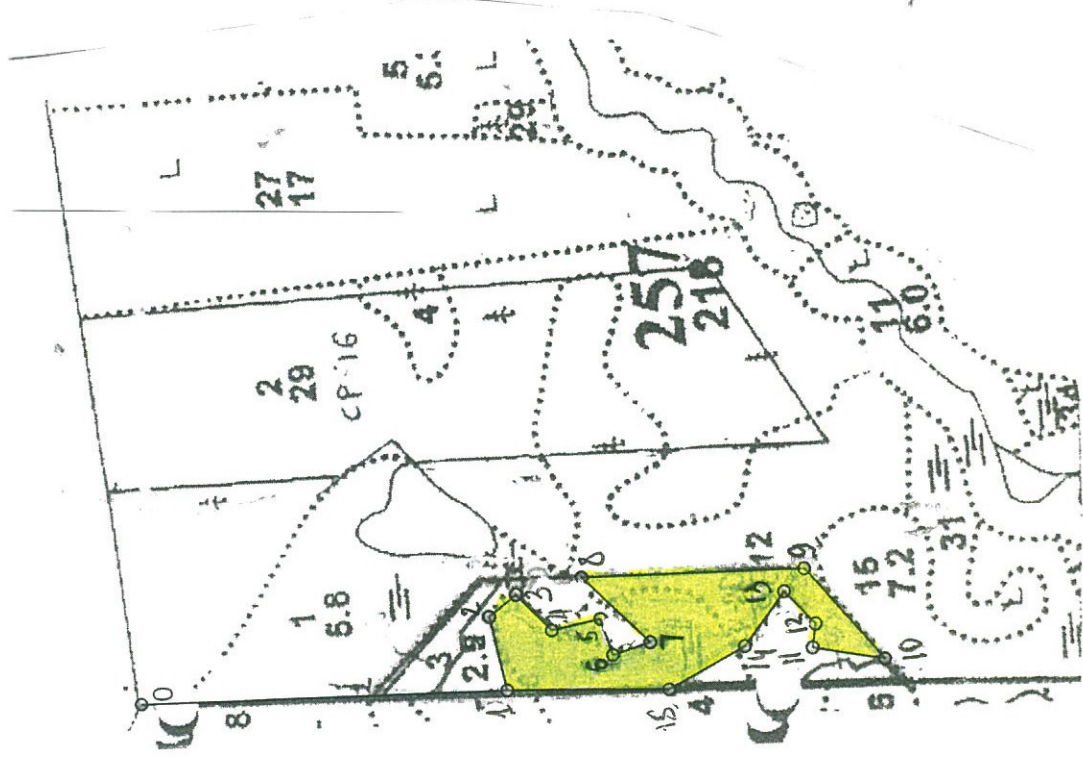
Главный лесничий: Рыжова С.В. « 01 » 10 год

(Ф.И.О.) (подпись)

План участка

Лесничество (лесопарк) _____ Бокситогорское
Участковое лесничество _____ Радогощинское
Урочище (при наличии) _____
Номер (а) лесного квартала _____ 257
Номер (а) лесотаксационного выдела _____ 7.8
Масштаб _____ 1:10 000

Площадь общая, га
4,6



Экспликация участка						
Номера точек	Геодезические координаты		Направление румбы (азимуты) линий, °		Длина линий, м	
	X	Y	линий, °	линий, °		
Привязка						
0-1	414845.955	3294234.573	ЮВ	0	487	
Объект						
Катег. земель	Площадь участка, га	Номера точек	Геодезические координаты		Направление румбы (азимуты) линий, °	Длина линий, м
			X	Y		
Экспл	4.6	1-2	414358.748	3294243.950	СВ:78	99
		2-3	414380.279	3294340.434	ЮВ:37	45
		3-4	414344.481	3294367.767	ЮЗ:46	66
		4-5	414297.618	3294320.999	ЮВ:11	66
		5-6	414233.029	3294334.502	ЮЗ:71	50
		6-7	414216.644	3294287.625	ЮВ:17	52
		7-8	414166.813	3294303.062	СВ:44	124
		8-9	414256.737	3294388.294	ЮВ:0	295
		9-10	413961.346	3294393.654	ЮЗ:49	158
		10-11	413856.210	3294275.186	СВ:10	97
		11-12	413951.802	3294291.687	ЮВ:81	31
		12-13	413947.534	3294322.362	СВ:46	59
		13-14	413988.787	3294364.561	СЗ:52	87
		14-15	414041.685	3294295.263	СЗ:27	115
		15-1	414142.926	3294241.172	СВ:1	216

* - Геодезические координаты получены при помощи GARMIN 64st (указывается наименование и марка прибора, с помощью которого определены геодезические координаты) в системе координат МСК 47 зона 3 (указывается система координат, в которой представлены геодезические координаты, рекомендуем предоставлять геодезические координаты в местной системе МСК 47 с указанием зоны)

Исполнил: Инженер ПТО  Лебедева А.А.

КАРТОЧКА
ОБСЛЕДОВАНИЯ УЧАСТКА № 6/н 18 ГОД
ПРИ ВЫБОРЕ СПОСОБА И ТЕХНОЛОГИИ ЛЕСОВОССТАНОВЛЕНИЯ

1. Лесничество Бокситогорское
2. Участковое лесничество Радогощинское
3. Дача, тех. участок _____
4. Номер квартала 257
5. Номер выдела 7.8
6. Номер делянки 3
7. Площадь участка, с точностью до 0,1 га 9,6/4,6
8. План участка (прилагается к Карточке)
9. Категория площади: лесовосстановления сплошная вырубка 2020г. компак. недоруб-1,4 га., оставление единичных старовозрастных деревьев-13 шт. Ос

10. Исходный породный состав участка лесовосстановления, в.7-6Б2Ос2Е, в.8-6Е2Ос2Б
до вырубки, гари, гибели вырубка, гарь, иная (год, месяц)

11. Условия для работы техники: доступна

11.1. Количество пней, шт./га: всего до 600, ср. диаметр 24

11.2. Захламленность, м³/га отсутствует-менее 5 м³/га
отсутствует - менее 5 м³/га, слабая - 5 - 20 м³/га, средняя - 20 - 50 м³/га, сильная > 50 м³/га

11.3. Доступность для работы техники доступна

12. Характеристика природно-климатических и лесорастительных условий лесного участка

12.1. Лесорастительная зона таежная

12.2. Лесной район Балтийско-Белозерский таежный район

12.3. Целевое назначение лесов эксплуатационные леса

12.4. Рельеф равнинный, недостаточно дренированные равнины с ослабленным стоком и застойным переувлажнением

12.5. Почва влажные грубогумусные

тип, степень увлажнения, механический состав

12.6. Тип леса (тип вырубки, тип лесорастительных условий) в.7-ГТ С4, в.8-ЧВ В3

12.7. Степень задернения почвы травяной: средняя степень задернения

отсутствует - до 10%, слабая - 11 - 30%, средняя - 31 - 50%, сильная > 50%

13. Характеристика подроста главных (целевых) пород:

13.1. Средняя высота _____ м,

13.2. Средний возраст _____ лет,

13.3. Количество, всего _____ тыс.шт./га, в том числе по породам _____

13.4. Категория густоты _____

редкий, средний, густой

13.5. Распределение по площади _____

равномерное, неравномерное, групповое

13.6. Жизнеспособность подроста _____

жизнеспособный, нежизнеспособный

14. Характеристика возобновления мягколиственных пород:

14.1. Породы _____

14.2. Количество _____ шт./га

14.3. Средняя высота _____ м

15. Источники обсеменения стена леса (Восток-5Б3Ос2Е)

порода, источник: одиночные (шт./га), куртины, полосы, стены леса

