

ПРОЕКТ
ЛЕСОВОССТААНОВЛЕНИЯ
(создание лесных культур)
на весну 2022 г.

Лесничество Бокситогорское Участковое лесничество _____ Ефимовское

№ квартала 118 № выдела в.19 (12.9 га), в.30 (0.2 га)

Главная порода _____ Ель

Вид культур _____ сплошные

(сплошные, подпологовые, реконструкция)

Арендатор лесного участка ООО «ММ-Ефимовский», № 2-2010-01-4-3 от 12.11.10,
дек.№ 1-2019 от 27.12.2018 г.

(наименование, № дог. аренды, декларация, дата)

Площадь участка 23,1/13,1 га

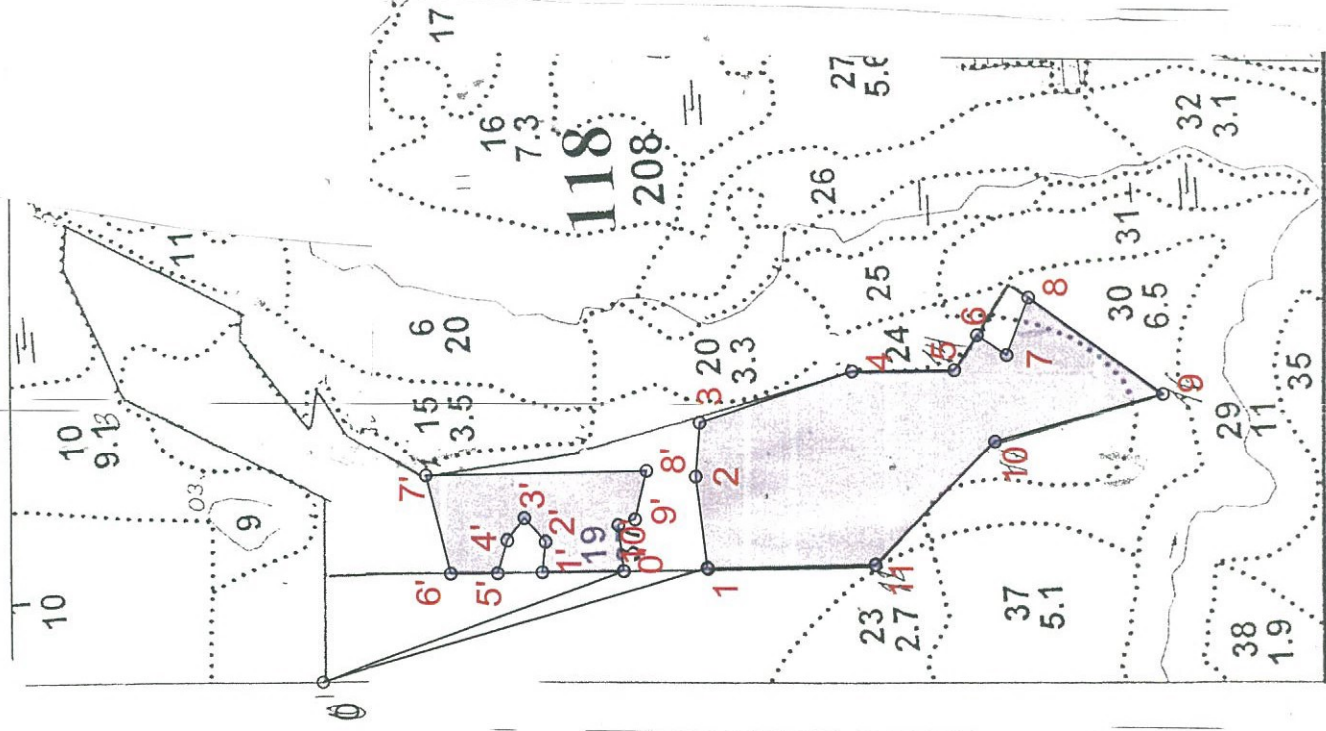
План участка, масштаб 1:10 000

1. Категория лесокультурной площади: (вырубка сплошная 2019 г. состояние очистки проведена в соответствии с технологической картой разработки делянки, кол-во пней (валунов) на 1 га до 600 шт., гарь, редица, пустырь, прогалина и т.д. компак. недоруб-0,3 га., оставление деревьев подлежащих рубке-1058 шт. Ос
2. Рельеф, почвы, механический состав, степень влажности равнинный, хорошо дренированные равнины, пологие склоны, подзолистые
3. Напочвенный покров (важнейшие растения-индикаторы) (кислица, вейник, кочедыжник)
4. Тип леса (тип вырубки), тип лесрастительных условий в.19-КС С2, в.30-ЧС В2
5. Наличие естественного возобновления (по породам), тыс.шт./га; размещение: средняя высота, м не имеется
6. Зараженность почвы вредителями, вид при предварительном осмотре участка присутствие признаков заселения на лесокультурной площади вредных организмов не обнаружено
7. Состав, возраст, полнота, класс бонитета реконструируемого насаждения не проектируется
8. Способ реконструкции: ширина и направление коридоров, кулис, площадь расчищенных коридоров от общей площади реконструируемого участка (в %) не проектируется
9. Сроки и виды подготовки площади, применяемые машины и орудия не проектируется
10. Способы и время обработки почвы (механизированная, ручная, сплошная, полосами, бороздами, площадками и т.д.), глубина обработки почвы, применяемые машины и орудия беснежный период 2021 г., механизированная частичная обработка почвы бороздами трактором ТЛП-100 с плугом ПЛ-1, глубина до 0,2 м.
11. Размещение и размеры площадок, полос, борозд на площади и их направление борозды шириной 1,0 м через 4,5м-5,5м непрямолинейные с плавным искривлением
12. Метод и способ создания культуры посадка сеянцами, саженцами, посев рядовой, строчно-луночный, ручной, механизированный под меч Колесова в берму, в дно, в пласт борозды в шахматном порядке или в ряд (в зависимости от почвы и рельефа площади)
13. Количество посадочных (посевных) мест на 1 га, тыс.шт. не менее 3,0
14. Размещение посадочных (посевных) мест, расстояние между рядами 4,5-5,5 м., в рядах 0,4-1,0 м
15. Схема смешения пород Е*Е*Е*Е*Е*
16. Потребность в посадочном (посевном) материале на 1 га не менее 3000 шт. тыс.шт. (кг) и на всю площадь по породам не менее 39 300 шт.
17. Характеристика посадочного (посевного) материала по породам: возраст сеянцев, саженцев класс качества семян, их происхождение, лесосеменной район стандарт. сеянцы ели с ОКС, возраст 3 года, D-у корневой шейки не менее 2х мм, Н- не менее 12 см
18. Способ подготовки семян к посеву не проектируется
19. Виды и способы агротехнических уходов, их кратность: 2023 год- ручная оправка растений от завала травя и почвой- однократно
20. Виды и способы лесоводственных уходов, их кратность: 2027 год-уничтожение или предупреждение появления древесной растительности в рядах культур по необходимости, кратность - однократно.
21. Противопожарные мероприятия, протяженность, ширина мин полос прерывистая опашка по периметру шириной до 1,4 м.
22. Намечаемый год перевода культур в лесопокрытую площадь не позднее 2030 г.
23. Показатели оценки восстанавливаемых лесов для признания работ по лесовосстановлению завершенными (возраст, кол-во деревьев главных лесных пород, средняя высота)
- Максимальный срок 9 лет, кол-во деревьев не менее 1,7 т.шт./га, высота не менее 0,7 м
- Составил (арендатор): Инженер ПТО Лебедева А.А. « 11 » 10 лет
(должность) (Ф.И.О.) (подпись)
- Проверил (Уч. лесничий): Семушкин А.Г. « 11 » 10 лет
(должность) (Ф.И.О.) (подпись)
- Проверил (инженер по л/в): Сидорова М.С. « 20 » 10 лет
(должность) (Ф.И.О.) (подпись)
- Учено с внесением следующих замечаний для учета в план работ на 2024 год, 15.08.24
аромель и способ ухода
- Главный лесничий: Рыжова С.В. « 20 » 10 лет
(Ф.И.О.) (подпись)

План участка

Лесничество (лесопарк) _____ Бокситогорское
Участковое лесничество _____ Ефимовское
Урочище (при наличии) _____
Номер(а) лесного квартала _____ 118
Номер(а) лесотаксационного выдела _____ 19,30
Масштаб _____ 1:10 000

Площадь общая, га
13,4



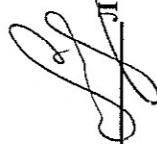
Экспликация участка

Номера точек	Геодезические координаты		Направление румбы (азимуты) линий, °		Длина линий, м	
	X	Y				
Привязка						
0-1	397939.420	3289450.481	ЮВ	27	531	
Объект						
Катег. земель	Площадь участка, га	Номера точек	Геодезические координаты		Направление румбы (азимуты) линий, °	Длина линий, м
			X	Y		
Экспл.	10,1	1-2	397432.632	3289611.409	СВ:72	120
		2-3	397450.194	3289730.557	СВ:84	71
		3-4	397446.455	3289802.043	ЮВ:29	213
		4-5	397245.405	3289873.004	ЮВ:11	136
		5-6	397109.561	3289877.165	ЮВ:67	55
		6-7	397080.159	3289923.769	ЮЗ:23	47
		7-8	397040.482	3289998.320	ЮВ:79	81
		8-9	397012.757	3289974.861	ЮЗ:25	218
		9-10	396832.311	3289851.270	СЗ:26	231
		10-11	397053.340	3289784.708	СЗ:56	227
		11-1	397208.750	3289618.792	СЗ:12	223

Экспликация участка №2

Геодезические координаты		Направление румбы (азимуты) линий, °		Длина линий, м		
Номера точек	X	Y				
Привязка						
0-0'	397939.420	3289450.481	ЮВ	31		
Объект						
Катег. земель	Площадь участка, га	Номера точек	Геодезические координаты		Направлениё румбы (азимуты) линий, °	Длина линий, м
			X	Y		
Экспл.	3,00	0'-1'	397543.556	3289604.941	СЗ:12	109
		1'-2'	397652.219	3289600.935	СВ:86	40
		2'-3'	397648.688	3289640.799	СВ:37	42
		3'-4'	397677.652	3289671.293	СЗ:63	37
		4'-5'	397699.651	3289641.470	СЗ:84	45
		5'-6'	397711.577	3289597.970	СЗ:11	63
		6'-7'	397774.208	3289595.996	СВ:65	133
		7'-8'	397810.156	3289724.327	ЮВ:12	294
		8'-9'	397516.200	3289736.698	СЗ:87	65
		9'-10'	397530.057	3289672.680	СЗ:29	24
		10'-0'	397552.142	3289664.654	ЮЗ:72	60

* - Геодезические координаты получены при помощи GARMIN 64st (указывается наименование и марка прибора, с помощью которого определены геодезические координаты) в системе координат МСК 47 зона 3 (указывается система координат, в которой представлены геодезические координаты, рекомендуем предоставлять геодезические координаты в местной системе МСК 47 с указанием зоны)

Исполнил: Инженер ПТО  Лебедева А.А.

КАРТОЧКА
ОБСЛЕДОВАНИЯ УЧАСТКА № 6/н А ГОД
ПРИ ВЫБОРЕ СПОСОБА И ТЕХНОЛОГИИ ЛЕСОВОССТАНОВЛЕНИЯ

1. Лесничество Бокситогорское
2. Участковое лесничество Ефимовское
3. Дача, тех. участок 118
4. Номер квартала 10,19,30
6. Номер делянки 1
7. Площадь участка, с точностью до 0,1 га 23,1/13,1
8. План участка (прилагается к Карточке)
9. Категория площади: лесовосстановления сплошная вырубка 2019г. компак. недоруб-0,3 га., оставление деревьев подлежащих рубке- 1058 шт. Ос
вырубка, гарь, иная (год, месяц)
до вырубki, гари, гibelи
10. Исходный породный состав участка лесовосстановления, в.19-6Ос4Б+Г, в.30-6ЕЗБ1Ос
до вырубki, гари, гibelи
11. Условия для работы техники: доступна
- 11.1. Количество пней, шт./га: всего до 600, ср. диаметр 24
- 11.2. Захламленность, м³/га отсутствует- менее 5 м³/га
отсутствует - менее 5 м³/га, слабая - 5 - 20 м³/га, средняя - 20 - 50 м³/га, сильная > 50 м³/га
- 11.3. Доступность для работы техники доступна
12. Характеристика природно-климатических и лесорастительных условий лесного участка
- 12.1. Лесорастительная зона таежная
- 12.2. Лесной район Балтийско-Белозерский таежный район
- 12.3. Целевое назначение лесов эксплуатационные леса
- 12.4. Рельеф равнинный, хорошо дренированные равнины, пологие склоны
- 12.5. Почва подзолистые
тип, степень увлажнения, механический состав
- 12.6. Тип леса (тип вырубki, тип лесорастительных условий) в.19-КС С2, в.30-ЧС В2
- 12.7. Степень задернения почвы травяной; средняя степень задернения
отсутствует - до 10%, слабая - 11 - 30%, средняя - 31 - 50%, сильная > 50%
13. Характеристика подроста главных (целевых) пород:
- 13.1. Средняя высота _____ м,
- 13.2. Средний возраст _____ лет,
- 13.3. Количество, всего _____ тыс.шт./га, в том числе по породам _____
- 13.4. Категория густоты _____
редкий, средний, густой
- 13.5. Распределение по площади _____
равномерное, неравномерное, групповое
- 13.6. Жизнеспособность подроста _____
жизнеспособный, нежизнеспособный
14. Характеристика возобновления мягколиственных пород:
- 14.1. Породы _____
- 14.2. Количество _____ шт./га
- 14.3. Средняя высота _____ м
15. Источники обсеменения стена леса (Ог-6ЕЗБ1Ос)
порода, источник: одиночные (шт./га), куртины, полосы, стены леса

16. Характеристика санитарного состояния при предварительном осмотре участка присутствия признаков заселения на лесокультурной площади вредных организмов не обнаружено

заселенность вредными организмами, болезни леса

17. Предложения для разработки Проекта лесовосстановления:

17.1. Способ лесовосстановления искусственный (лесные культуры)

естественный, искусственный (лесные культуры), комбинированный

17.2. Главные (целевые) породы Ель

17.3. Срок лесовосстановления 2022-2030 г.

начало, окончание (месяц, год)

18. Необходимость проведения предварительных и сопутствующих мероприятий:

18.1. Очистка вырубки, гари не требуется

18.2. Санитарные не требуются

18.3. Противопожарные прерывистая опашка по периметру, неравномерно, шириной до 1,4 метра

18.4. Иные предложения подготовка почвы лесным плугом ПЛ-1, расстояние между центром борозд не менее 4,5 м - 5,5 м

Исполнитель(и): Инженер ПТО


Должность

К Карточке

обследования участка

при выборе способа и технологии

лесовосстановления



Лебедева А.А. " 06 " 10 лет. г.

Ф.И.О.