

**ПРОЕКТ
ЛЕСОВОССТАНОВЛЕНИЯ**
(создание лесных культур)
на весну 2022 г.

Лесничество Бокситогорское Участковое лесничество Боровское

№ квартала 16 № выдела в.6 (3.1 га)

Главная порода Ель

Вид культур сплошные

(сплошные, подпологовые, реконструкция)

Арендатор лесного участка ООО «ММ-Ефимовский», № 2-2010-01-2-3 от 03.02.10.
дек.№2-2021 от 26.11.2020 г.

(наименование, № дог. аренды, декларация, дата)

Площадь участка 3.5/3.1 га

План участка, масштаб 1:10 000

1. Категория лесокультурной площади: (вырубка сплошная 2021 г. состояние очистки проведена в соответствии с технологической картой разработки делянки, кол-во пней (валунов) на 1 га до 600 шт., гарь, редица, пухтырь, прогалина и т.д. компак. недоруб-0,4 га., оставление единичных старовозрастных деревьев- 11 шт. Ос. 2 шт. С
2. Рельеф, почвы, механический состав, степень влажности равнинный, дренированные равнины с несколько ослабленным стоком, подзолистые
3. Напочвенный покров (важнейшие растения-индикаторы) (черника, майник, вейник)
4. Тип леса (тип вырубки), тип лесорастительных условий ЧС В2
5. Наличие естественного возобновления (по породам), тыс.шт./га; размещение; средняя высота, м не имеется
6. Зараженность почвы вредителями, вид при предварительном осмотре участка присутствие признаков заселения на лесокультурной площади вредных организмов не обнаружено
7. Состав, возраст, полнота, класс бонитета реконструируемого насаждения не проектируется
8. Способ реконструкции: ширина и направление коридоров, кулис, площадь расширенных коридоров от общей площади реконструируемого участка (в %) не проектируется
9. Сроки и виды подготовки площади, применяемые машины и орудия не проектируется
10. Способы и время обработки почвы (механизованная, ручная, сплошная, полосами, бороздами, площадками и т.д.), глубина обработки почвы, применяемые машины и орудия бесснежный период 2021г., механизированная частичная обработка почвы бороздами трактором ТЛТ-100 с плугом ПЛ-1, глубина до 0,2 м.
11. Размещение и размеры площадок, полос, борозд на площади и их направление борозды шириной 1,0 м через 4,5м-5,5м непрямолинейные с плавным искривлением
12. Метод и способ создания культуры (посадка сеянцами, саженцами, посев рядовой, строчно-луночный, ручной, механизированный) под меч Колесова в берму, в дно, в пласт борозды в шахматном порядке или в ряд (в зависимости от почвы и рельефа площади)
13. Количество посадочных (посевных) мест на 1 га, тыс.шт. не менее 3,0
14. Размещение посадочных (посевных) мест, расстояние между рядами 4,5-5,5 м., в рядах 0,4-1,0 м
15. Схема смешения пород Е*Е*Е*Е*Е*
16. Потребность в посадочном (посевном) материале на 1 га не менее 3000 шт. тыс.шт. (кг) и на всю площадь по породам не менее 9 300 шт
17. Характеристика посадочного (посевного) материала по породам: возраст сеянцев, саженцев класс качества семян, их происхождение, лесосеменной район стандарт. сеянцы ели с ОКС, возраст 3 года, D-у корневой шейки не менее 2х мм, Н- не менее 12 см
18. Способ подготовки семян к посеву не проектируется
19. Виды и способы агротехнических уходов, их кратность; 2023 год-ручная опровка растений от завала травой и почвой-однократно
20. Виды и способы лесоводственных уходов, их кратность; 2027 год-уничтожение или предупреждение появления древесной растительности в рядах культур по необходимости, кратность – однократно,
21. Противопожарные мероприятия, протяженность, ширина мин полос прерывистая опашка по периметру шириной до 1,4 м.
22. Намечаемый год перевода культур в лесопокрытую площадь не позднее 2031 г.
23. Показатели оценки восстанавливаемых лесов для признания работ по лесовосстановлению завершенными (возраст, кол-во деревьев главных лесных пород, средняя высота) Максимальный срок 10 лет, кол-во деревьев не менее 2,0 т.шт./га, высота не менее 0,7 м
- Составил (арендатор): Инженер ПТО Лебедева А.А. « 11 » 10 2021 (подпись)
- Проверил (Уч. лесничий): Павлов А.С. « 11 » 10 2021 (подпись)
- Проверил (инженер по л/в): Сидорова М.С. « 18 » 10 2021 (подпись)
- Учено с внесением следующих замечаний *Вид, представляющий заболоченный участок* « 18 » 10 2021 (подпись)
- Главный лесничий: Рыжова С.В. « 18 » 10 2021 (Ф.И.О.)
- в соответствии с порядком проведения работ и сметой затрат в 14, 34, 54, 74, 10 и 100 руб*

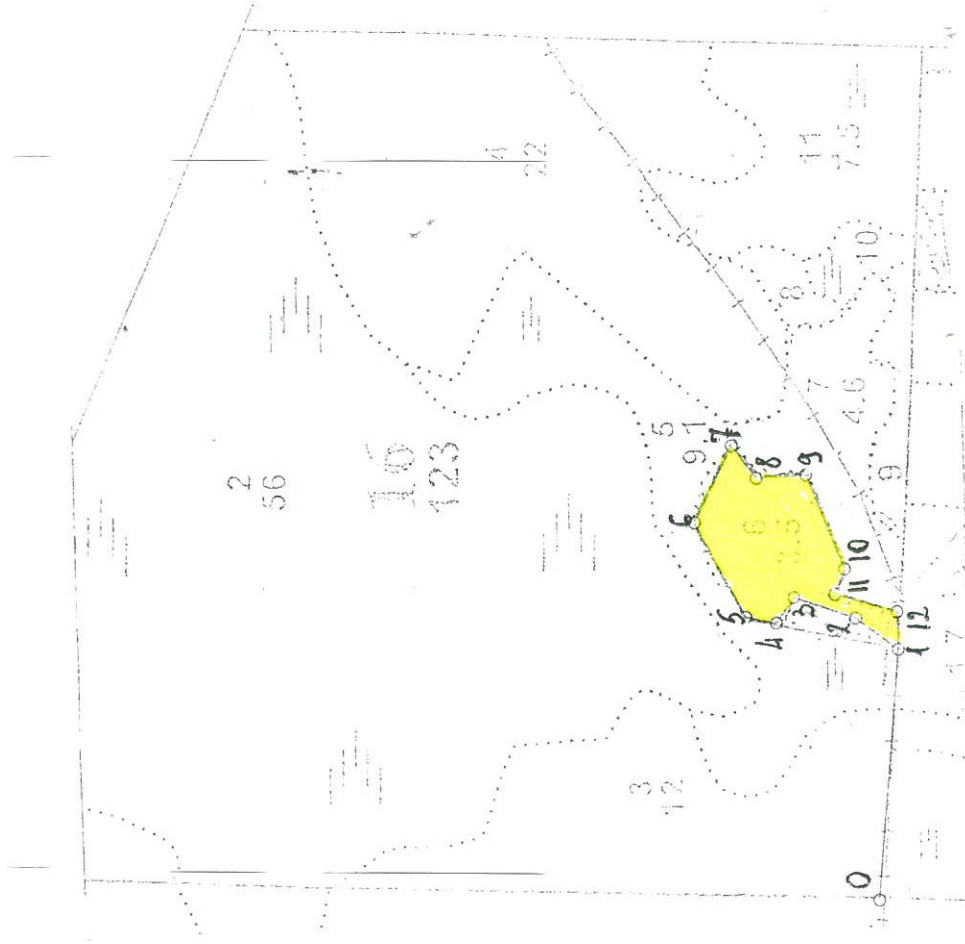
Цілий унітет

Лесніча з'ява (назва лісу)
Уч. літкосою (назва лісу)
Урожайно (пр. назва)
Помар (а) лісу (назва лісу)
Помар (а) лісу (назва лісу)
Масштаб

Лесніча з'ява (назва лісу)
Уч. літкосою (назва лісу)

Площадь
общая, га

3.1



Номера точек		Геодезические координаты		Деклация участка		Длина линий, м	
X	Y	X	Y	Направление румбы (азимуты) линий, °			
0 1	3326275.283	429138.315		ЮВ	84	329	
				Объект			
Катег. земель		Площадь участка, га	Номера точек	Геодезические координаты		Направление румбы (азимуты) линий, °	Длина линий, м
Экспл	3-1		1-2	X	Y		
			2-3	429113.252	3326603.739	СВ:37	70
			3-4	429169.813	3326645.309	СВ:20	87
			4-5	429252.014	3326672.777	СЗ:54	41
			5-6	429275.297	3326639.131	СВ:12	41
			6-7	429315.988	3326646.869	СВ:63	144
			7-8	429384.253	3326773.546	ЮВ:62	112
			8-9	429334.381	3326874.071	ЮЗ:54	54
			9-10	429301.528	3326831.292	ЮВ:2	66
			10-11	429235.394	3326835.519	ЮЗ:69	134
			11-12	429184.305	3326711.343	СЗ:68	37
			12-1	429197.293	3326676.765	ЮЗ:17	86
				429114.604	3326653.309	ЮЗ:90	49

* - Геодезические координаты получены при помощи GARMIN 64st (указывается наименование и марка прибора, с помощью которого определены геодезические координаты) в системе координат МСК 47 зона 3 (указывается система координат, в которой представлены геодезические координаты, рекомендуем предоставлять геодезические координаты в местной системе МСК 47 с указанием зоны)

Исполнил: Инженер ИГО  Лебедева А.А.

КАРТОЧКА
ОБСЛЕДОВАНИЯ УЧАСТКА № 6/н 1/1 ГОД
ПРИ ВЫБОРЕ СПОСОБА И ТЕХНОЛОГИИ ЛЕСОВОССТАНОВЛЕНИЯ

1. Лесничество Бокситогорское
2. Участковое лесничество Боровское
3. Дача, тех. участок -
4. Номер квартала 16
5. Номер выдела 6
6. Номер делянки 1
7. Площадь участка, с точностью до 0,1 га 3,5/3,1
8. План участка (прилагается к Карточке)
9. Категория площади: лесовосстановления сплошная вырубка 2021г, ковыль и/г с/га
оставление единичных старовозрастных деревьев- 11 шт. Ос. 2 шт. С

10. Исходный породный состав участка лесовосстановления, БЕЗОс1Б

до вырубки, гари, гибели

11. Условия для работы техники: доступна
- 11.1. Количество пней, шт./га: всего до 600, ср. диаметр 24
- 11.2. Захламленность, м³/га отсутствует- менее 5 м³/га
отсутствует - менее 5 м³/га, слабая - 5 - 20 м³/га, средняя - 20 - 50 м³/га, сильная > 50 м³/га
- 11.3. Доступность для работы техники доступна
12. Характеристика природно-климатических и лесорастительных условий лесного участка
- 12.1. Лесорастительная зона таежная
- 12.2. Лесной район Балтийско-Белозерский таежный район
- 12.3. Целевое назначение лесов эксплуатационные леса
- 12.4. Рельеф равнинный, дренированные равнины с несколько ослабленным стоком
- 12.5. Почва подзолистые
тип, степень увлажнения, механический состав
- 12.6. Тип леса (тип вырубки, тип лесорастительных условий) ЧС В2
- 12.7. Степень задернения почвы травяной; средняя степень задернения
отсутствует - до 10%, слабая - 11 - 30%, средняя - 31 - 50%, сильная > 50%
13. Характеристика подроста главных (целевых) пород:
- 13.1. Средняя высота м,
- 13.2. Средний возраст лет,
- 13.3. Количество, всего тыс.шт./га, в том числе по породам
- 13.4. Категория густоты
редкий, средний, густой
- 13.5. Распределение по площади
равномерное, неравномерное, групповое
- 13.6. Жизнеспособность подроста
жизнеспособный, нежизнеспособный
14. Характеристика возобновления мягколиственных пород:
- 14.1. Порода
- 14.2. Количество шт./га
- 14.3. Средняя высота м
15. Источники обсеменения стена леса (Юг-3Е4БЗОс)
порода, источник: одиночные (шт./га), куртины, полосы, стены леса

16. Характеристика санитарного состояния при предварительном осмотре участка присутствие признаков заселения на лесокультурной площади вредных организмов не обнаружено
заселенность вредными организмами, болезни леса
17. Предложения для разработки Проекта лесовосстановления:
17.1. Способ лесовосстановления искусственный (лесные культуры)
естественный, искусственный (лесные культуры), комбинированный
- 17.2. Главные (целевые) породы Ель
- 17.3. Срок лесовосстановления 2021-2031 г.
начало, окончание (месяц, год)
18. Необходимость проведения предварительных и сопутствующих мероприятий:
18.1. Очистка вырубki, гари не требуется
- 18.2. Санитарные не требуются
- 18.3. Противопожарные прерывистая оашка по периметру, неравномерно, шириной до 1,4 метра
- 18.4. Иные предложения подготовка почвы лесным плугом ПЛ-1, расстояние между центром борозд не менее 4,5 м - 5,5м

Исполнитель(и): Инженер ПТО

Должность

К Карточке

обследования участка

при выборе способа и технологии
лесовосстановления

Лебедева А.А. " 15 " 08 2021 г.

Ф.И.О.


подпись