

УТВЕРЖДАЮ:

Председатель комитета по природным ресурсам  
Ленинградской области

П.А. Немчинов

должность

фамилия, имя и отчество (при наличии)

21.10.2020

дата

Акт  
лесопатологического обследования № 02

лесных насаждений Гатчинского (лесничество)  
Ленинградской области (субъект Российской Федерации)

Способ лесопатологического обследования: 1. Визуальный

☐

2. Инструментальный

☒

Место проведения

Участковое лесничество	Урочище (дача)	Квар тал	Выдел	Площадь выдела, га	Лесопатоло гический выдел	Площадь лесопатологического выдела, га
Заречское		52	36	12,0	36.1	10,3

Лесопатологическое обследование проведено на общей площади 10,3 га.

Кадастровый номер участка: \_\_\_\_\_  
(для участков, предоставленных в постоянное (бессрочное) пользование, аренду)

Документ о праве пользования:

\_\_\_\_\_  
(тип документа о праве пользования, дата, номер, вид разрешенного использования лесов)

2. Инструментальное (детальное) обследование лесных насаждений  
(раздел включается в акт в случае проведения лесопатологического обследования инструментальным способом)

2.1. Лесничество: Гатчинское Участковое лесничество: Заречское Урочище (дача) \_\_\_\_ Квартал 52 Выдел 36 Лесопатологический выдел 36.1

Наличие ограничений или особенностей участка, влияющих на назначение СОМ:

ОЗУ: Участки леса вокруг населенного пункта

(отметка о наличии ООПТ, ОЗУ, водоохранной зоны, радиоактивного загрязнения лесов, угрозы возникновения очагов вредных организмов или пожарной опасности в лесах).

2.2 Фактическая таксационная характеристика лесного насаждения соответствует (не соответствует) таксационному описанию (нужное подчеркнуть).

Причины несоответствия: \_\_\_\_\_

Ведомость насаждений с выявленными несоответствиями таксационным описаниям приведена в приложении 1 к Акту.

2.3. Состояние насаждений устойчивое (средневзвешенная категория состояния  $< 1,50$ ) ☐  
с нарушенной устойчивостью (средневзвешенная категория состояния  $\geq 1,51 - \leq 4,50$ ) ☒  
с утраченной устойчивостью (средневзвешенная категория состояния  $\geq 4,51$ ) ☐

2.4. Причины ослабления, повреждения, средневзвешенная категория состояния насаждения: 466 – корневая губка; 343 – повреждено (отработано) короедом-типографом; 822 - Воздействия шквалистых и ураганных ветров прошлых лет, повлекшие слом стволов деревьев; 821 - Воздействия сильных ветров прошлых лет, повлекшие наклон более  $10^\circ$ , изгиб или вывал деревьев. Средневзвешенная категория состояния – 2,07.

2.4.1. Заселено (отработано) стволовыми вредителями:

Вид вредителя	Порода	Встречаемость заселенных деревьев, % от запаса породы	Встречаемость отработанных деревьев, % от запаса породы	Степень заселения лесного насаждения (слабая, средняя, сильная)
1	2	3	4	5
Короед-типограф	Е	-	14,7	-

2.4.2. Повреждено огнем:

Вид пожара	Порода	Состояние корневых лап		Состояние корневой шейки		Высушивание луба		Обугленность древесины более 1/3 высоты ствола	
		процент поврежденных огнем корней	процент деревьев с данным повреждением	Обугленность древесины корневой шейки по окружности (1/4; 2/4; 3/4;	процент деревьев с данным повреждением	по окружности (1/4; 2/4; 3/4; более	процент деревьев с данным повреждением	по окружности ствола (менее 1/2;	процент деревьев с данным повреждением



1	2	3	4	5	6	7	8	9	10	11	12
Заречское		52	36	12,0	36.1	10,3	СРВ	10,3	Е, С, ОС	20,6	2021г. - 2023г.

Ведомость временной пробной площади и абрис участка прилагаются (приложение 2 и 3 к Акту).

**РЕКОМЕНДАЦИИ** по проведению мероприятий, не относящихся к мероприятиям по предупреждению распространения вредных организмов.

*Вывоз древесины одновременно с заготовкой. Очистка места рубки от порубочных остатков проводится одновременно с заготовкой древесины. Очистка мест рубок осуществляется укладкой порубочных остатков в кучи, вывозом из леса и с последующим сжиганием в пожаробезопасный период.*

Дата проведения лесопатологического обследования 16 августа 2021 г.

Дата составления документа 17 августа 2021г. .

Исполнитель работ по проведению лесопатологического обследования:

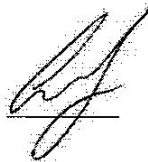
Фамилия, имя и отчество (при наличии): Соколов Дмитрий Михайлович

Организация: ООО «Эколес»

Должность: инженер-лесопатолог 1 категории

Телефон: 8(987) 588 29 40

Подпись



Ведомость участков леса с выявленными несоответствиями таксационным описаниям

Субъект Российской Федерации Ленинградская область  
Лесничество Гатчинское  
Участковое лесничество Заречское Урочище (лесная дача) \_\_\_\_\_

Год проведения лесоучетной работы	Номер квартала	Номер выдела	Площадь выдела, га	Целевое назначение лесов	Категория защитных лесов	ОЗУ	Источник данных	Номер лесопольского выдела	Площадь лесопольского выдела, га	Таксационная характеристика								Заложено пробных площадей		
										состояние	порода	возраст, лет	средняя высота, м	средний диаметр, см	тип леса	полнота	бонитет	запас, куб. м/га	количество, шт.	Общая площадь, га
1	2	3	4	5	6	7	8	9	10	11	12	13	14	15	16	17	18	19	20	21
							ТО	х	х										5	0,5
							Ф													

Условные обозначения:

ТО - таксационные описания. Ф - фактическая характеристика лесного насаждения.

Исполнитель работ по проведению лесопатологического обследования:

Фамилия, имя и отчество (при наличии): Соколов Дмитрий Михайлович

Подпись \_\_\_\_\_



ВРЕМЕННАЯ ПРОБНАЯ ПЛОЩАДЬ №

1.1. Субъект Российской Федерации Ленинградская область Лесничество Гатчинское  
участковое лесничество Заречское Урочище (дача) \_\_\_\_\_

Квартал 52 Выдел 36 Площадь выдела 12,0 га.

Лесопатологический выдел 36.1 Площадь лесопатологического выдела 10,3 га.

1.2. Метод перечета:

сплошной, ленты перечета, круговые площадки постоянного радиуса, реласкопические  
площадки (нужное подчеркнуть).

Количество лент/площадок 5 шт. Размеры площадок (длина x ширина/радиус) 17,8 м.

Размер временной пробной площади: 0,5 га.

1.3. Фактическая таксационная характеристика насаждения:

Состав: 9Е1С+ОС возраст: 90 лет; тип леса КС полнота 0,6

бонитет 2 запас на га 271 кубм. возобновление: естественное.

1.4. Номер очага вредных организмов \_\_\_\_\_

Тип очага вредных организмов: эпизодический, хронический (нужное подчеркнуть).

Фаза развития очага вредных организмов: начальная, нарастания численности, собственно  
вспышка, кризис (нужное подчеркнуть).

1.5. Причина ослабления, повреждения насаждения и время:

466 – корневая губка; 343 – повреждено (отработано) короедом-типографом; 822 -  
Воздействия шквалистых и ураганных ветров прошлых лет, повлекшие слом стволов  
деревьев; 821 - Воздействия сильных ветров прошлых лет, повлекшие наклон более 10°,  
изгиб или вывал деревьев.

Состояние насаждения:

Средневзвешенная категория состояния насаждения: 2,07

1.2. Назначенные мероприятия:

Санитарная рубка выборочная

Исполнитель работ по проведению лесопатологического обследования:

Фамилия, имя и отчество (при наличии) Соколов Дмитрий Михайлович

Подпись \_\_\_\_\_

Дата составления документа 17 августа 2021г.

**ВЕДОМОСТЬ ПЕРЕЧЕТА ДЕРЕВЬЕВ**  
(для сплошного, ленточного и перечета на круговых площадках постоянного радиуса)

Порода: Ель средневзвешенная категория состояния 2,11

Ступени толщины, см	Количество деревьев по категориям состояния, шт.																Всего	
	1		2		3		4		5		5(а,б,в)			5(г,д,е)			шт./ куб.м.	в т.ч. подлежит рубке, %
	Н	З	Н	З	Н	З	Н	З	Н	З	Н	З	О	Н	З	О		
1	2	3	4	5	6	7	8	9	10	11	12	13	14	15	16	17	18	19
8																		
12	2		1														3/0,24	
16	4		2						1								7/1,26	0,6
20	8		4						1					2			15/4,8	1,7
24	24		12						4					4			44/22,0	5,7
28	32		15						5					9			61/45,14	8,0
32	16		8						2					5			31/31,62	4,0
36	5		2						1					1			9/12,15	1,1
40	2		1														3/5,16	
44																		
Итого, шт.	93		45						14					21			173	21,1
Итого, куб.м	65,63		31,40						9,59					16,75			122,37	21,4
Итого, % от запаса по породе	53,1		25,5						7,8					13,6			100	21,4

Причины назначения в рубку деревьев категорий состояния:

- 1 \_\_\_\_\_
- 2 \_\_\_\_\_
- 3 \_\_\_\_\_
- 4 \_\_\_\_\_



Порода: Сосна средневзвешенная категория состояния 1,58

Ступени толщины, см	Количество деревьев по категориям состояния, шт.																Всего	
	1		2		3		4		5		5(а,б,в)			5(г,д,е)			шт./ куб.м.	в т.ч. подлежит рубке, %
	Н	З	Н	З	Н	З	Н	З	Н	З	Н	З	О	Н	З	О		
1	2	3	4	5	6	7	8	9	10	11	12	13	14	15	16	17	18	19
8																		
12																		
16	1																1/0,17	
20	1																1/0,30	
24	3		1											1			5/2,35	5,5
28	5		1											1			7/4,69	5,5
32	2		1														3/2,73	
36	1																1/1,18	
40																		
44																		
Итого, шт.	13		3											2			18	11,0
Итого, куб.м	8,23		2,05											1,14			11,42	10,0
Итого, %от запаса по породе	72,0		18,0											10,0			100	10,0

Причины назначения в рубку деревьев категорий состояния:

- 1 \_\_\_\_\_
- 2 \_\_\_\_\_
- 3 \_\_\_\_\_
- 4 \_\_\_\_\_

Порода: Осина средневзвешенная категория состояния 3,03

Ступени толщины, см	Количество деревьев по категориям состояния, шт.																Всего	
	1		2		3		4		5		5(а,б,в)			5(г,д,е)			шт./ куб.м.	в т.ч. подлежит рубке, %
	Н	З	Н	З	Н	З	Н	З	Н	З	Н	З	О	Н	З	О		
1	2	3	4	5	6	7	8	9	10	11	12	13	14	15	16	17	18	19
8																		
12																		
16																		
20	1		1														2/0,62	
24														1			1/0,48	33,3
28																		
32																		
36																		
40																		
44																		
Итого, шт.	1		1											1			3	33,3
Итого, куб.м	0,31		0,31											0,48			1,10	43,6
Итого, %от запаса по породе	28,2		28,2											43,6			100	43,6

Причины назначения в рубку деревьев категорий состояния:

- 1 \_\_\_\_\_
- 2 \_\_\_\_\_
- 3 \_\_\_\_\_
- 4 \_\_\_\_\_

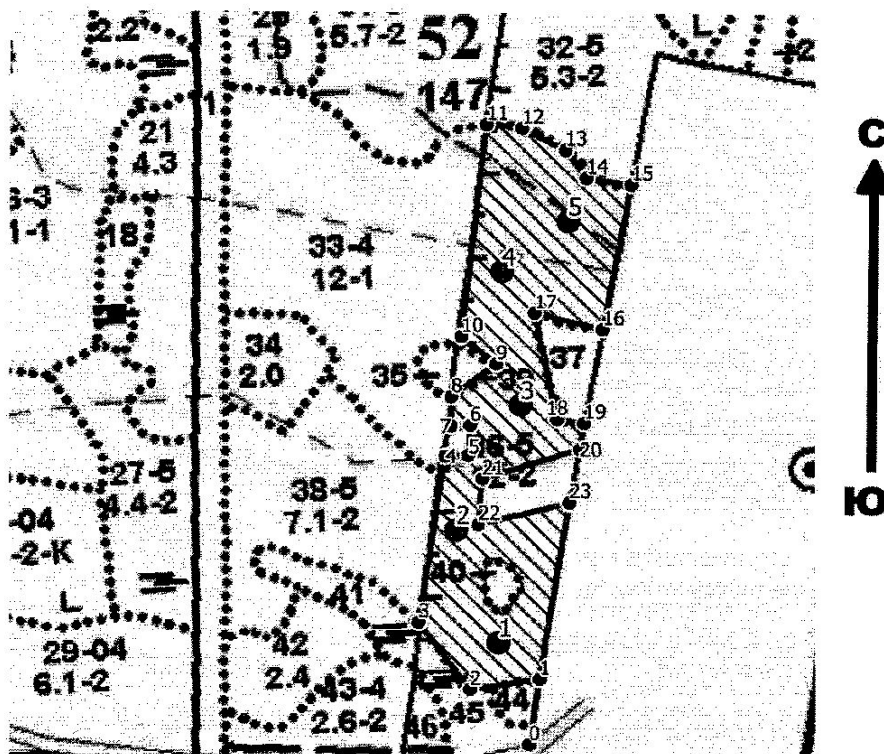
По насаждению: 9Е1С+Ос средневзвешенная категория состояния 2,07

Ступени толщины, см	Количество деревьев по категориям состояния, шт.																Всего	
	1		2		3		4		5		5(а,б,в)			5(г,д,е)			шт./ куб.м.	в т.ч. подлежит рубке, %
	Н	З	Н	З	Н	З	Н	З	Н	З	Н	З	О	Н	З	О		
1	2	3	4	5	6	7	8	9	10	11	12	13	14	15	16	17	18	19
12	2		1														3/0,24	
16	5		2						1								8/1,43	0,5
20	10		5						1					2			18/5,72	1,5
24	27		13						4					6			50/24,83	5,1
28	37		16						5					10			68/49,83	7,7
32	18		9						2					5			34/34,35	3,6
36	6		2						1					1			10/13,33	1,0
40	2		1														3/5,16	
44																		
48																		
Итого, шт.	107		49						14					24			194	19,4
Итого, куб.м	74,17		33,76						9,59					18,37			134,89	20,6
Итого, % от запаса по породе	55,1		24,3						7,1					13,5			100	20,6

Условные обозначения: Н – не заселено (не поражено, не повреждено), З – заселено стволовыми вредителями (поражено болезнями, повреждено огнем), О – отработано вредителями.

**Абрис участка**  
Гатчинское лесничество  
Заречское участковое лесничество  
Кв. 52, выд.36, лп. выд. 36.1, площадь лп. выд. 10,3 га.

Масштаб 1: 10 000



Условные обозначения:

▨ - Выборочная санитарная рубка ● Круговые площадки

N квартал а	N выде ла	N лесопат ологиче ского выдела	Размеры ленты (круговой площадки) перечета					Координаты начала, конца и поворотных точек лент перечета/центров круговых площадок перечета	
			N ленты (площ адки)	длина, м	ширина, м	радиус, м	площа дь, га		
52	36	36.1	1			17,8		59.43129	30.08172
			2			17,8		59.43279	30.08081
			3			17,8		59.43437	30.08254
			4			17,8		59.43614	30.08223
			5			17,8		59.43676	30.08392

Пространственное размещение лесопатологических выделов  
(включается в Акт при выделении лесопатологических  
выделов, для указания пространственного расположения  
поврежденных и погибших насаждений)

Номера точек	Координаты		Длина, м
0-1	59.42995	30.08233	97
1-2	59.4308	30.08267	98
2-3	59.4307	30.08095	121
3-4	59.43161	30.07977	243
4-5	59.43375	30.08063	33
5-6	59.43375	30.08121	43
6-7	59.43414	30.08128	27
7-8	59.43414	30.0808	43
8-9	59.43452	30.08085	80
9-10	59.43494	30.08199	63
10-11	59.43532	30.08116	310
11-12	59.43806	30.08204	50
12-13	59.43799	30.08291	68
13-14	59.43768	30.08394	49
14-15	59.43731	30.08441	63
15-16	59.4372	30.08551	214
16-17	59.43535	30.08466	96
17-18	59.43557	30.08303	162
18-19	59.43413	30.08346	39
19-20	59.4341	30.08415	39
20-21	59.43376	30.08394	142
21-22	59.43343	30.08152	66
22-23	59.43285	30.08135	131
23-1	59.43308	30.08362	260

Исполнитель работ по проведению лесопатологического обследования:

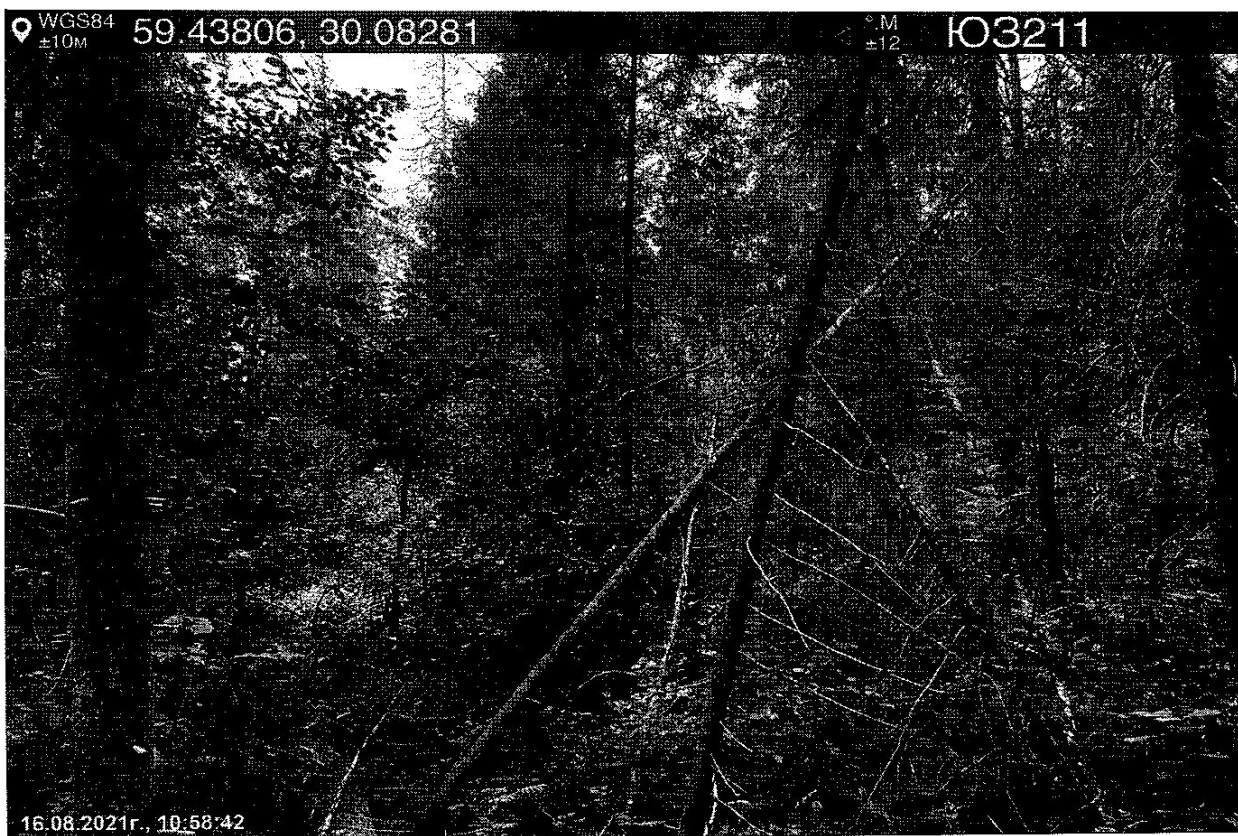
ФИО: Соколов Дмитрий Михайлович

Подпись

Контактный телефон: +7 987 588-29-40

Дата составления документа 17 августа 2021г.

Фото – отчет о выполнении работ по проведении  
лесопатологического обследования в 2021 году.  
Лесных насаждений Гатчинского лесничества Ленинградской области (субъект РФ)  
Заречского Участкового лесничества  
Квартал 52 выдел 36 лесопатологический выдел 36.1  
площадь лесопатологического выдела 10,3 га.





Исполнитель работ по проведению лесопатологического обследования:

Фамилия, имя и отчество (при наличии) Соколов Дмитрий Михайлович

Организация: ООО «Эколес»

Должность: инженер-лесопатолог 1 категории

Подпись

Телефон +7 987 588 29 40