

**ПРОЕКТ
ЛЕСОВОССТАНОВЛЕНИЯ**
(создание лесных культур)
на весну 2022 г.

Лесничество Бокситогорское Участковое лесничество _____ Шидрозерское

№ квартала 66 № выдела в.37 (1,9 га)

Главная порода _____ Ель

Вид культур _____ сплошные

(сплошные, подпологовые, реконструкция)

Арендатор лесного участка ООО «ММ-Ефимовский», № 2-2010-01-2-3 от 03.02.10.
дек.№3-2021 от 03.12.2020 г.

(наименование, № дог. аренды, декларация, дата)

Площадь участка 2.4/1.9 га

План участка, масштаб 1:10 000

1. Категория лесокультурной площади: (вырубка сплошная 2024 г. состояние очистки проведена в соответствии с технологической картой разработки делянки, кол-во пней (валунов) на 1 га до 600 шт., гарь, редица, путьрь, прогалина и т.д. компак. недоруб-0,5 га., оставление деревьев подлежащих рубке-33 шт. Ос
2. Рельеф, почвы, механический состав, степень влажности равнинный, дренированные равнины с несколько ослабленным стоком, подзолистые
3. Напочвенный покров (важнейшие растения-индикаторы) (черника, майник, грушанка)
4. Тип леса (тип вырубки), тип лесорастительных условий ЧС В2
5. Наличие естественного возобновления (по породам), тыс.шт./га; размещение; средняя высота, м не имеется
6. Зараженность почвы вредителями, вид при предварительном осмотре участка присутствие признаков заселения на лесокультурной площади вредных организмов не обнаружено
7. Состав, возраст, полнота, класс бонитета реконструируемого насаждения не проектируется
8. Способ реконструкции: ширина и направление коридоров, кулис, площадь расширенных коридоров от общей площади реконструируемого участка (в %) не проектируется
9. Сроки и виды подготовки площади, применяемые машины и орудия не проектируется
10. Способы и время обработки почвы (механизированная, ручная, сплошная, полосами, бороздами, площадками и т.д.), глубина обработки почвы, применяемые машины и орудия бесснежный период 2021 г., механизированная частичная обработка почвы бороздами трактором ТЛТ-100 с плугом ПЛ-1, глубина до 0,2 м.
11. Размещение и размеры площадок, полос, борозд на площади и их направление
борозды шириной 1,0 м через 4,5м-5,5м непрямолинейные с плавным искривлением
12. Метод и способ создания культур (посадка семян, саженцами, посев рядовой, строчно-луночный, ручной, механизированный) под меч Колесова в берму, в дно, в пласт борозды в шахматном порядке или в ряд (в зависимости от почвы и рельефа площади)
13. Количество посадочных (посевных) мест на 1 га, тыс.шт. не менее 3,0
14. Размещение посадочных (посевных) мест, расстояние между рядами 4,5-5,5 м., в рядах 0,4-1,0 м
15. Схема смешения пород Е*Е*Е*Е*Е*
16. Потребность в посадочном (посевном) материале на 1 га не менее 3000 шт. тыс.шт. (кг) и на всю площадь по породам не менее 5 700 шт
17. Характеристика посадочного (посевного) материала по породам: возраст сеянцев, саженцев класс качества семян, их происхождения, лесосеменной район стандарт. сеянцы ели с ОКС, возраст 3 года, D-у корневой шейки не менее 2х мм, H- не менее 12 см
18. Способ подготовки семян к посеву не проектируется
19. Виды и способы агротехнических уходов, их кратность: 2023 год- ручная оправка растений от завала травой и почвой- однократно
20. Виды и способы лесоводственных уходов, их кратность: 2027 год-уничтожение или предупреждение появления древесной растительности в рядах культур по необходимости, кратность – однократно.
21. Противопожарные мероприятия, протяженность, ширина мин полос прерывистая опашка по периметру шириной до 1,4 м.
22. Намечаемый год перевода культур в лесопокрытую площадь не позднее 2031 г.
23. Показатели оценки восстанавливаемых лесов для признания работ по лесовосстановлению выполненными (возраст, кол-во деревьев главных лесных пород, средняя высота)
Максимальный срок 10 лет, кол-во деревьев не менее 2,0 т.шт./га, высота не менее 0,7 м
- Составил (арендатор): Инженер ПТО Лебедева А.А. *А.А. Лебедева* « 04 » 10 лет
(должность) (Ф.И.О.) (подпись)
- Проверил (Уч. лесничий): Марусев С.А. *С.А. Марусев* « 04 » 10 лет
(должность) (Ф.И.О.) (подпись)
- Проверил (инженер по л/в): Сидорова М.С. *М.С. Сидорова* « 04 » 10 лет
(должность) (Ф.И.О.) (подпись)
- Учено с внесением следующих замечаний *дан проект брашенки забашенные 4/4
проблемы афоних и лесовой угодья 3 в 5 в 7 в 10 м, 10 м, 10 м, 10 м*
Главный лесничий: Рыжова С.В. *С.В. Рыжова* « 04 » 10 лет
(Ф.И.О.) (подпись)

План участка

Лесничество (лесопарк) _____ Бокситогорское
Участковое лесничество _____ Шидрозерское

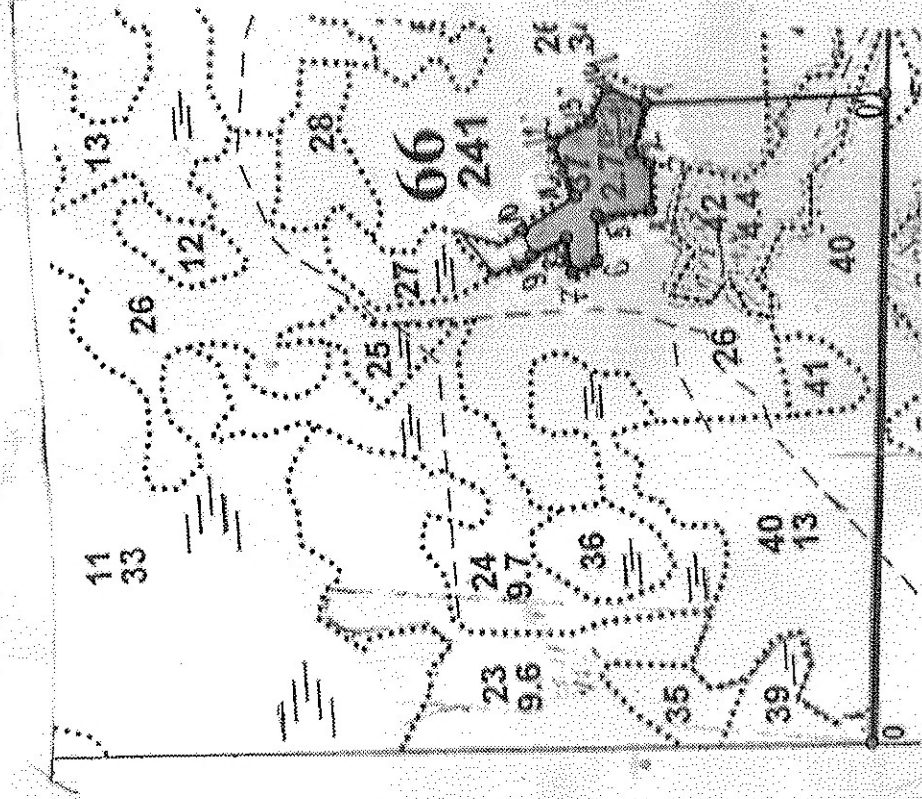
Урочище (при наличии) _____

Номер (а) лесного квартала _____ 66

Номер (а) лесотаксационного выдела _____ 37

Масштаб _____ 1:10 000


Площадь общая, га	4,9
----------------------	-----



Экспликация участка

Номера точек	Геодезические координаты		Направление румбы (азимуты) линий, °		Длина линий, м	
	X	Y	X	Y		
Привязка						
0-0'	438418.607	3315859.320	СВ	86	864	
0'-1	438408.256	3316725.766	СЗ	8	320	
Объект						
Катег. земель	Площадь участка, га	Номера точек	Геодезические координаты		Направление румбы (азимуты) линий, °	Длина линий, м
			X	Y		
Экспл.	19	1-2	438728.096	3316709.925	СЗ:80	67
		2-3	438745.631	3316644.990	ЮЗ:24	28
		3-4	438721.318	3316631.711	ЮЗ:83	63
		4-5	438719.440	3316568.538	СЗ:11	72
		5-6	438790.695	3316560.502	ЮЗ:83	61
		6-7	438788.857	3316499.389	СЗ:28	36
		7-8	438822.238	3316485.090	СВ:75	46
		8-9	438830.570	3316530.444	СЗ:33	52
		9-10	438876.816	3316506.306	СВ:64	36
		10-11	438889.756	3316539.859	ЮВ:38	85
		11-12	438819.061	3316586.700	СВ:61	77
		12-13	438849.808	3316657.169	ЮВ:35	56
		13-14	438801.472	3316684.978	ЮВ:69	50
		14-1	438779.555	3316729.506	ЮЗ:16	55

* - Геодезические координаты получены при помощи GARMIN 64st (указывается наименование и марка прибора, с помощью которого определены геодезические координаты) в системе координат МСК 47 зона 3 (указывается система координат, в которой представлены геодезические координаты, рекомендуем предоставлять геодезические координаты в местной системе МСК 47 с указанием зоны)

Исполнил: Инженер ПТО  Лебедева А.А.

КАРТОЧКА
ОБСЛЕДОВАНИЯ УЧАСТКА № 6/н /л ГОД
ПРИ ВЫБОРЕ СПОСОБА И ТЕХНОЛОГИИ ЛЕСОВОССТАНОВЛЕНИЯ

1. Лесничество _____ Бокситогорское
2. Участковое лесничество _____ Шидрозерское
3. Дача, тех. участок _____ -
4. Номер квартала _____ 66
5. Номер выдела _____ 37
6. Номер делянки _____ 2
7. Площадь участка, с точностью до 0,1 га _____ 2,4/1,9
8. План участка (прилагается к Карточке)
9. Категория площади: лесовосстановления сплошная вырубка 2021 г. компак. недоруб-0.5 га., оставление деревьев подлежащих рубке-33 шт. Ос

10. Исходный породный состав участка лесовосстановления, вырубка, гарь, иная (год, месяц) _____ до вырубки, гари, гибели _____

11. Условия для работы техники: _____ доступна
- 11.1. Количество пней, шт./га: всего _____ до 600 _____, ср. диаметр _____ 24
- 11.2. Захламленность, м³/га _____ отсутствует- менее 5 м³/га
отсутствует - менее 5 м³/га, слабая - 5 - 20 м³/га, средняя - 20 - 50 м³/га, сильная > 50 м³/га
- 11.3. Доступность для работы техники _____ доступна
12. Характеристика природно-климатических и лесорастительных условий лесного участка
- 12.1. Лесорастительная зона _____ таежная
- 12.2. Лесной район _____ Балтийско-Белозерский таежный район
- 12.3. Целевое назначение лесов _____ эксплуатационные леса
- 12.4. Рельеф _____ равнинный, дренажированные равнины с несколько ослабленным стоком
- 12.5. Почва _____ подзолистые
тип, степень увлажнения, механический состав _____ ЧС В2
- 12.6. Тип леса (тип вырубки, тип лесорастительных условий) _____ ЧС В2
- 12.7. Степень задернения почвы _____ травяной: средняя степень задернения _____
отсутствует - до 10%, слабая - 11 - 30%, средняя - 31 - 50%, сильная > 50%
13. Характеристика подроста главных (целевых) пород:
- 13.1. Средняя высота _____ м,
- 13.2. Средний возраст _____ лет,
- 13.3. Количество, всего _____ тыс.шт./га, в том числе по породам _____
- 13.4. Категория густоты _____ редкий, средний, густой
- 13.5. Распределение по площади _____
равномерное, неравномерное, групповое
- 13.6. Жизнеспособность подроста _____
жизнеспособный, нежизнеспособный
14. Характеристика возобновления мягколиственных пород:
- 14.1. Породы _____
- 14.2. Количество _____ шт./га
- 14.3. Средняя высота _____ м
15. Источники обсеменения _____ стена леса (Север-7ЕЗБ, Юг-3С2Е4Б1Ос)
порода, источник: одиночные (шт./га), куртины, полосы, стены леса

