

**ПРОЕКТ**  
**ЛЕСОВОССТАНОВЛЕНИЯ**  
**(создание лесных культур)**  
на весну 2022 г.

Лесничество Бокситогорское Участковое лесничество \_\_\_\_\_ Самойловское

№ квартала \_\_\_\_\_ 122 № выдела \_\_\_\_\_ в.4 (5,2 га), в.5 (1,3 га)

Главная порода \_\_\_\_\_ Ель

Вид культур \_\_\_\_\_ сплошные

(сплошные, подпологовые, реконструкция)

Арендатор лесного участка ООО «ММ-Ефимовский», № 2-2010-01-4-3 от 12.11.10.  
дек.№11-2020 от 18.06.2020 г.

(наименование, № дог. аренды, декларация, дата)

Площадь участка 6,5 га

План участка, масштаб 1:10 000

1. Категория лесокультурной площади: (вырубка сплошная 2020 г. состояние очистки проведена в соответствии с технологической картой разработки делянки, кол-во пней (валунов) на 1 га до 600 шт., гарь, редица, пустырь, прогалина и т.д. оставление деревьев подлежащих рубке-38 шт. Ос, 5 шт. Б рельеф, почвы, механический состав, степень влажности равнинный, хорошо дренированные равнины, пологие склоны, подзолистые
3. Напочвенный покров (важнейшие растения-индикаторы) (кислица, майник, вейник)
4. Тип леса (тип вырубки), тип лесорастительных условий в.4.5-КС С2
5. Наличие естественного возобновления (по породам), тыс.шт./га; размещение; средняя высота, м не имеется
6. Зараженность почвы вредителями, вид при предварительном осмотре участка присутствие признаков заселения на лесокультурной площади вредных организмов не обнаружено
7. Состав, возраст, полнота, класс бонитета реконструируемого насаждения не проектируется
8. Способ реконструкции: ширина и направление коридоров, кулис, площадь расширенных коридоров от общей площади реконструируемого участка (в %) не проектируется
9. Сроки и виды подготовки площади, применяемые машины и орудия не проектируется
10. Способы и время обработки почвы (механизированная, ручная, сплошная, полосами, бороздами, площадками и т.д.), глубина обработки почвы, применяемые машины и орудия бесснежный период 2021 г., механизированная частичная обработка почвы бороздами трактором ТЛТ-100 с плугом ПЛ-1, глубина до 0,2 м.
11. Размещение и размеры площадок, полос, борозд на площади и их направление борозды шириной 1,0 м через 4,5м-5,5м непрямолинейные с плавным искривлением
12. Метод и способ создания культур (посадка сеянцами, саженцами, посев рядовой, строчно-луночный, ручной, механизированный) под меч Колесова в берму. в дно, в пласт борозды в шахматном порядке или в ряд (в зависимости от почвы и рельефа площади)
13. Количество посадочных (посевных) мест на 1 га, тыс.шт. не менее 3,0
14. Размещение посадочных (посевных) мест, расстояние между рядами 4,5-5,5 м., в рядах 0,4-1,0 м
15. Схема смешения пород Е\*Е\*Е\*Е\*Е\*
16. Потребность в посадочном (посевном) материале на 1 га не менее 3000 шт.  
тыс.шт. и на всю площадь по породам не менее 19 500 шт.
17. Характеристика посадочного (посевного) материала по породам: возраст сеянцев, саженцев класс качества семян, их происхождение, лесосеменной район стандарт. сеянцы ели с ОКС, возраст 3 года, D-у корневой шейки не менее 2х мм, Н- не менее 12 см
18. Способ подготовки семян к посеву не проектируется
19. Виды и способы агротехнических уходов, их кратность: 2023 год- ручная опровка растений от завала травой и почвой- однократно
20. Виды и способы лесоводственных уходов, их кратность: 2027 год-уничтожение или предупреждение появления древесной растительности в рядах культур по необходимости, кратность – однократно.
21. Противопожарные мероприятия, протяженность, ширина мин полос прерывистая опашка по периметру шириной до 1,4 м.
22. Намечаемый год перевода культур в лесопокрытую площадь не позднее 2030 г.
23. Показатели оценки восстанавливаемых лесов для признания работ по лесовосстановлению завершенными (возраст, кол-во деревьев главных лесных пород, средняя высота)  
Максимальный срок 9 лет, кол-во деревьев не менее 1,7 т.шт./га, высота не менее 0,7 м
- Составил (арендатор): Инженер ПТО Лебедева А.А. « 01 » 10 2021.  
(должность) (Ф.И.О.) (подпись)
- Проверил (Уч. лесничий): Летов П.В. « 01 » 10 2021.  
(должность) (Ф.И.О.) (подпись)
- Проверил (инженер по л/в): Сидорова М.С. « 05 » 10 2021.  
(должность) (Ф.И.О.) (подпись)
- Учено с внесением следующих замечаний в бумажном порядке провести оценку и способ. угод зачрк, дать рекомендацией в расписании
- Главный лесничий: Рыжова С.В. « 05 » 10 2021  
(Ф.И.О.) (подпись)
- урашков, в 16, 34, 54, 94 года роста.

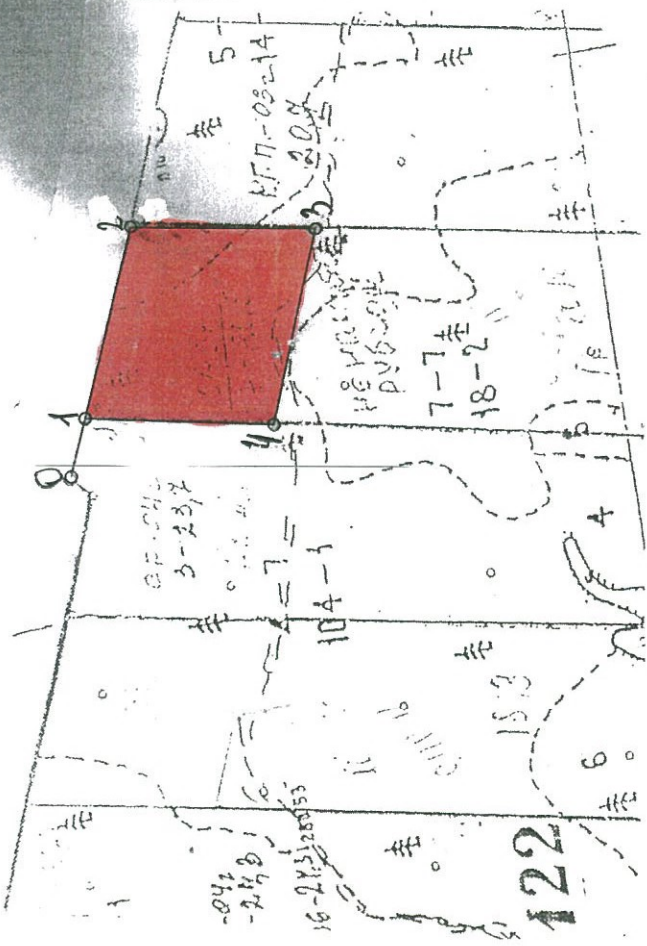


План участка

Лесничество (лесопарк) Бокситогорское  
 Участковое лесничество Самойловское  
 Урочище (при наличии) -  
 Номер (а) лесного квартала 122  
 Номер (а) лесотаксационного выдела 4,5  
 Масштаб 1:10 000


Площадь  
общая, га

6,5



Экспликация участка						
Номера точек	Геодезические координаты		Направление румбы (азимуты)		Длина линий, м	
	X	Y	линий, °	румбы (азимуты)		
0-1	400757.791	3278056.683	ЮВ	79	79	
Привязка						
Объект						
Катег. земель	Площадь участка, га	Номера точек	Геодезические координаты		Направление румбы (азимуты) линий, °	Длина линий, м
			X	Y		
Экспл	6,5	1-2	400738.769	3278133.150	ЮВ:79	261
		2-3	400676.458	3278387.673	ЮВ:1	249
		3-4	400427.154	3278381.919	СЗ:80	265
		4-1	400485.079	3278123.050	СЗ:0	254

\* - Геодезические координаты получены при помощи прибора GARMIN 64st (указывается наименование и марка прибора, с помощью которого определены геодезические координаты) в системе координат МСК 47 зона 3 (указывается система координат, в которой представлены геодезические координаты, рекомендуем предоставлять геодезические координаты в местной системе МСК 47 с указанием зоны)

Исполнил: Инженер ПТО  Лебедева А.А.

**КАРТОЧКА**  
**ОБСЛЕДОВАНИЯ УЧАСТКА № 6/н 11 ГОД**  
**ПРИ ВЫБОРЕ СПОСОБА И ТЕХНОЛОГИИ ЛЕСОВОССТАНОВЛЕНИЯ**

1. Лесничество Бокситогорское
2. Участковое лесничество Самойловское
3. Дача, тех. участок -
4. Номер квартала 122
5. Номер выдела 4,5
6. Номер делянки 3
7. Площадь участка, с точностью до 0,1 га 6,5
8. План участка (прилагается к Карточке)
9. Категория площади: лесовосстановления сплошная вырубка 2020г. оставление деревьев подлежащих рубке-38 шт. Ос, 5 шт. Б  
вырубка, гарь, иная (год, месяц)
10. Исходный породный состав участка лесовосстановления, в.4-8Б2Ос+Е+Олс, в.5-6Б3Ос1Е  
до вырубki, гари, гибели
11. Условия для работы техники: доступна
- 11.1. Количество пней, шт./га: всего до 600, ср. диаметр 22
- 11.2. Захламленность, м<sup>3</sup>/га отсутствует- менее 5 м<sup>3</sup>/га  
отсутствует - менее 5 м<sup>3</sup>/га, слабая - 5 - 20 м<sup>3</sup>/га, средняя - 20 - 50 м<sup>3</sup>/га, сильная > 50 м<sup>3</sup>/га
- 11.3. Доступность для работы техники доступна
12. Характеристика природно-климатических и лесорастительных условий лесного участка
- 12.1. Лесорастительная зона таежная
- 12.2. Лесной район Балтийско-Белозерский таежный район
- 12.3. Целевое назначение лесов эксплуатационные леса
- 12.4. Рельеф равнинный, хорошо дренированные равнины, пологие склоны
- 12.5. Почва подзолистые  
тип, степень увлажнения, механический состав
- 12.6. Тип леса (тип вырубki, тип лесорастительных условий) в.4,5-КС С2
- 12.7. Степень задернения почвы травяной; средняя степень задернения  
отсутствует - до 10%, слабая - 11 - 30%, средняя - 31 - 50%, сильная > 50%
13. Характеристика подроста главных (целевых) пород:
  - 13.1. Средняя высота \_\_\_\_\_ м,
  - 13.2. Средний возраст \_\_\_\_\_ лет,
  - 13.3. Количество, всего \_\_\_\_\_ тыс.шт./га, в том числе по породам \_\_\_\_\_
  - 13.4. Категория густоты \_\_\_\_\_  
редкий, средний, густой
- 13.5. Распределение по площади \_\_\_\_\_  
равномерное, неравномерное, групповое
- 13.6. Жизнеспособность подроста \_\_\_\_\_  
жизнеспособный, нежизнеспособный
14. Характеристика возобновления мягколиственных пород:
  - 14.1. Породы \_\_\_\_\_
  - 14.2. Количество \_\_\_\_\_ шт./га
  - 14.3. Средняя высота \_\_\_\_\_ м
15. Источники обсеменения стена леса 0  
порода, источник: одиночные (шт./га), куртины, полосы, стены леса

16. Характеристика санитарного состояния при предварительном осмотре участка присутствии признаков заселения на лесокультурной площади вредных организмов не обнаружено  
заселенность вредными организмами, болезни леса
17. Предложения для разработки Проекта лесовосстановления:
- 17.1. Способ лесовосстановления искусственный (лесные культуры)  
естественный, искусственный (лесные культуры), комбинированный
- 17.2. Главные (целевые) породы Ель
- 17.3. Срок лесовосстановления 2022-2030 г.  
начало, окончание (месяц, год)
18. Необходимость проведения предварительных и сопутствующих мероприятий:
- 18.1. Очистка вырубки, гари не требуется
- 18.2. Санитарные не требуются
- 18.3. Противопожарные прерывистая опашка по периметру, неравномерно, шириной до 1,4 метра
- 18.4. Иные предложения подготовка почвы лесным плугом ПЛ-1, расстояние между центром борозд не менее 4,5 м - 5,5м

Исполнитель(и): Инженер ПТО

Должность

К Карточке

обследования участка  
при выборе способа и технологии  
лесовосстановления

Лебедева А.А. " 24 " 05 2021 г.

Ф.И.О.

  
подпись