

**ПРОЕКТ
ЛЕСОВОССТАНОВЛЕНИЯ
(создание лесных культур)
на весну 2022 г.**

Лесничество Бокситогорское Участковое лесничество _____ Раменское

№ квартала 40 № выдела _____ в.14 (9,4 га)

Главная порода _____ Ель

Вид культур _____ сплошные

(сплошные, подпологовые, реконструкция)

Арендатор лесного участка ООО «ММ-Ефимовский», № 2-2010-01-3-3 от 25.05.10.
дек.№3-2020 от 27.02.2020 г.

(наименование, № дог. аренды, декларация, дата)

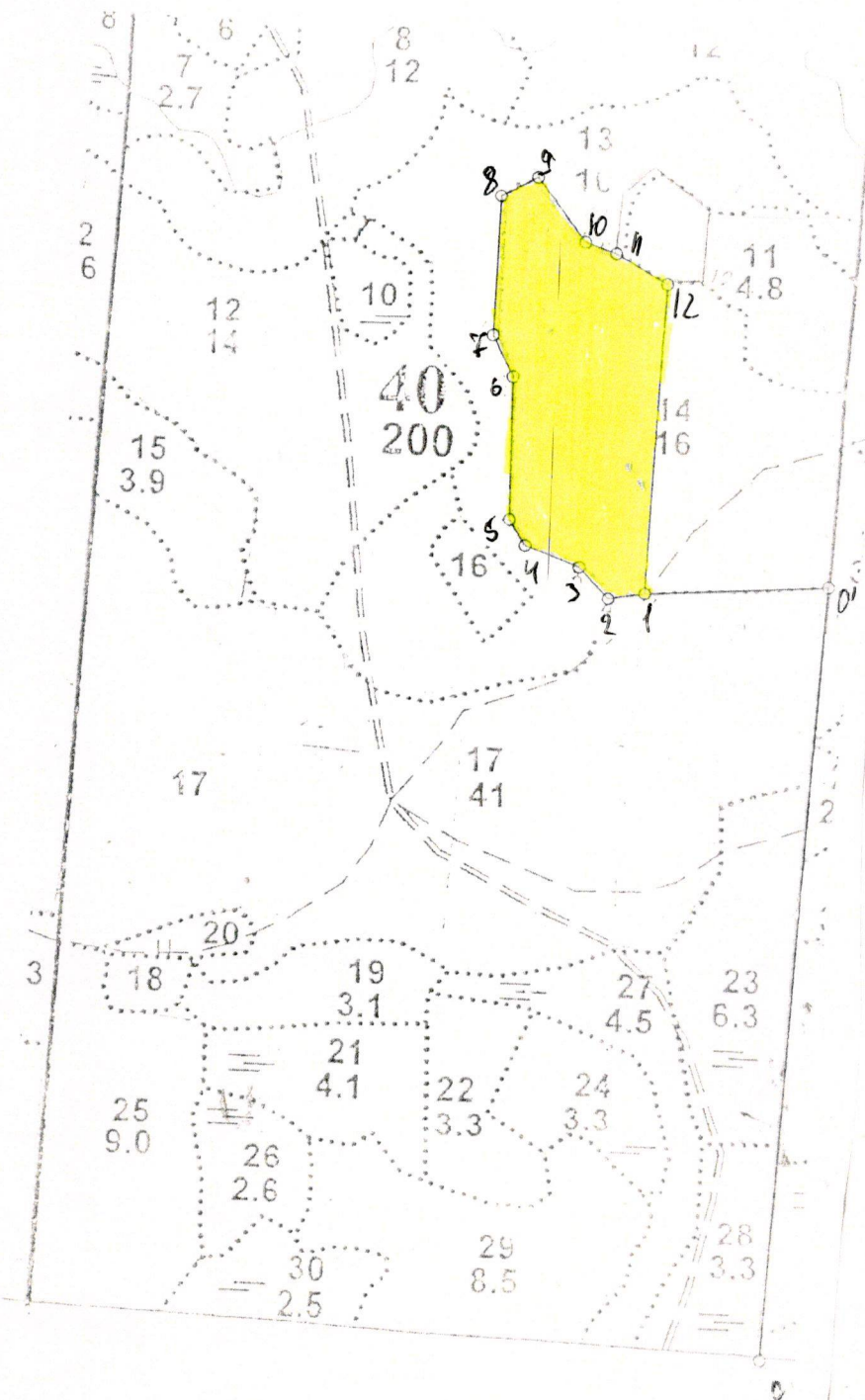
Площадь участка 10,6/9,4 га

План участка, масштаб 1:10 000

1. Категория лесокультурной площади: (вырубка сплошная 2020 г. состояние очистки проведена в соответствии с технологической картой разработки делянки, кол-во пней (валунов) на 1 га до 600 шт., гарь, редины, пустырь, прогалины и т.д. оставление единичных старовозрастных деревьев-3 шт. Ос
 2. Рельеф, почвы, механический состав, степень влажности равнинный, хорошо дренированные равнины, пологие склоны, подзолистые
 3. Напочвенный покров (важнейшие растения-индикаторы) (кислица, майник, сныть)
 4. Тип леса (тип вырубки), тип лесорастительных условий КС С2
 5. Наличие естественного возобновления (по породам), тыс.шт./га; размещение; средняя высота, м не имеется
 6. Зараженность почвы вредителями, вид при предварительном осмотре участка присутствие признаков заселения на лесокультурной площади вредных организмов не обнаружено
 7. Состав, возраст, полнота, класс бонитета реконструируемого насаждения не проектируется
 8. Способ реконструкции: ширина и направление коридоров, кулис, площадь расчищенных коридоров от общей площади реконструируемого участка (в %) не проектируется
 9. Сроки и виды подготовки площади, применяемые машины и орудия не проектируется
 10. Способы и время обработки почвы (механизованная, ручная, сплошная, полосами, бороздами, площадками и т.д.), глубина обработки почвы, применяемые машины и орудия бесснежный период 2021 г., механизированная частичная обработка почвы бороздами трактором ТЛТ-100 с плугом ПЛ-1, глубина до 0,2 м.
 11. Размещение и размеры площадок, полос, борозд на площади и их направление не менее 3,0
 12. Метод и способ создания культур (посадка сеянцами, саженцами, посев рядовой, строчно-луночный, ручной, механизированный) под меч Колосова в берму, в дно, в пласт борозды в шахматном порядке или в ряд (в зависимости от почвы и рельефа площади)
 13. Количество посадочных (посевных) мест на 1 га, тыс.шт. не менее 3,0
 14. Размещение посадочных (посевных) мест, расстояние между рядами 4,5-5,5 м., в рядах 0,4-1,0 м
 15. Схема смешения пород Е*Е*Е*Е*Е*
 16. Потребность в посадочном (посевном) материале на 1 га не менее 3000 шт. тыс.шт. (кг) и на всю площадь по породам не менее 28 200 шт
 17. Характеристика посадочного (посевного) материала по породам: возраст сеянцев, саженцев класс качества семян, их происхождение, лесосеменной район стандарт. сеянцы ели с ОКС, возраст 3 года, D-y корневой шейки не менее 2х мм, Н- не менее 12 см
 18. Способ подготовки семян к посеву не проектируется
 19. Виды и способы агротехнических уходов, их кратность: 2023 год- ручная оправка растений от завала травой и почвой- однократно
 20. Виды и способы лесоводственных уходов, их кратность: 2027 год-уничтожение или предупреждение появления древесной растительности в рядах культур по необходимости, кратность – однократно,
 21. Противопожарные мероприятия, протяженность, ширина мин полос прерывистая опашка по периметру шириной до 1,4 м.
 22. Намечаемый год перевода культур в лесопокрытую площадь не позднее 2030 г.
 23. Показатели оценки восстанавливаемых лесов для признания работ по лесовосстановлению завершенными (возраст, кол-во деревьев главных лесных пород, средняя высота) не позднее 2030 г.
- Составил (арендатор): Инженер ПТО Лебедева А.А. « 03 » 09 2021.
 (должность) (Ф.И.О.) (подпись)
- Проверил (Уч. лесничий): Мыщак Я.С. « 03 » 09 2021.
 (должность) (Ф.И.О.) (подпись)
- Проверил (инженер по л/в): Сидорова М.С. « 13 » 09 2021
 (должность) (Ф.И.О.) (подпись)
- Учено с внесением следующих замечаний дше приосвер. заросли чш провесши
агроном и лесовод уход в 40, 30, 50, 40, 9 года роста
- Главный лесничий: Рыжова С.В. « 13 » 09 2021.
 (Ф.И.О.) (подпись)


Лесничество (лесопарк) _____ Бокситогорское
 Участковое лесничество _____ Раменское
 Урочище (при наличии) _____
 Номер (а) лесного квартала _____ 40
 Номер (а) лесотаксационного выдела _____ 14
 Масштаб _____ 1:10 000

Площадь общая, га
9,4



Экспликация участка						
Номера точек	Геодезические координаты		Направление румбы (азимуты) линий, °		Длина линий, м	
	X	Y				
Привязка						
0-0'	380240.236	3282271.222	СЗ	7	1038	
0'-1	381279.354	3282265.566	ЮЗ	76	245	
Объект						
Катег. земель	Площадь участка, га	Номера точек	Геодезические координаты		Направление румбы (азимуты) линий, °	Длина линий, м
			X	Y		
Экспл	9,4	1-2	381247.053	3282022.001	ЮЗ:70	49
		2-3	381235.127	3281973.914	СЗ:54	58
		3-4	381274.223	3281931.267	СЗ:80	78
		4-5	381296.184	3281856.282	СЗ:43	41
		5-6	381329.198	3281831.958	СЗ:10	191
		6-7	381520.131	3281819.075	СЗ:38	61
		7-8	381572.367	3281787.432	СЗ:9	189
		8-9	381761.459	3281780.239	СВ:51	56
		9-10	381791.466	3281827.204	ЮВ:48	108
		10-11	381710.418	3281898.491	ЮВ:82	44
		11-12	381699.618	3281941.065	ЮВ:71	80
		12-1	381664.950	3282013.111	ЮВ:8	418

* - Геодезические координаты получены при помощи GARMIN 64st (указывается наименование и марка прибора, с помощью которого определены геодезические координаты) в системе координат МСК 47 зона 3 (указывается система координат, в которой представлены геодезические координаты, рекомендуем предоставлять геодезические координаты в местной системе МСК 47 с указанием зоны)

Исполнил: Инженер ПТО  Лебедева А.А.