

**ПРОЕКТ
ЛЕСОВОССТАНОВЛЕНИЯ
(создание лесных культур)**

на весну 2022 г.

Лесничество Бокситогорское Участковое лесничество _____ Раменское

№ квартала 27 № выдела в.15 (9.1 га)

Главная порода _____ Ель

Вид культур _____ сплошные

(сплошные, подпологовые, реконструкция)

Арендатор лесного участка ООО «ММ-Ефимовский», № 2-2010-01-3-3 от 25.05.10.
дек.№5-2020 от 28.05.2020 г.

(наименование, № дог. аренды, декларация, дата)

Площадь участка 9,3/9,1 га

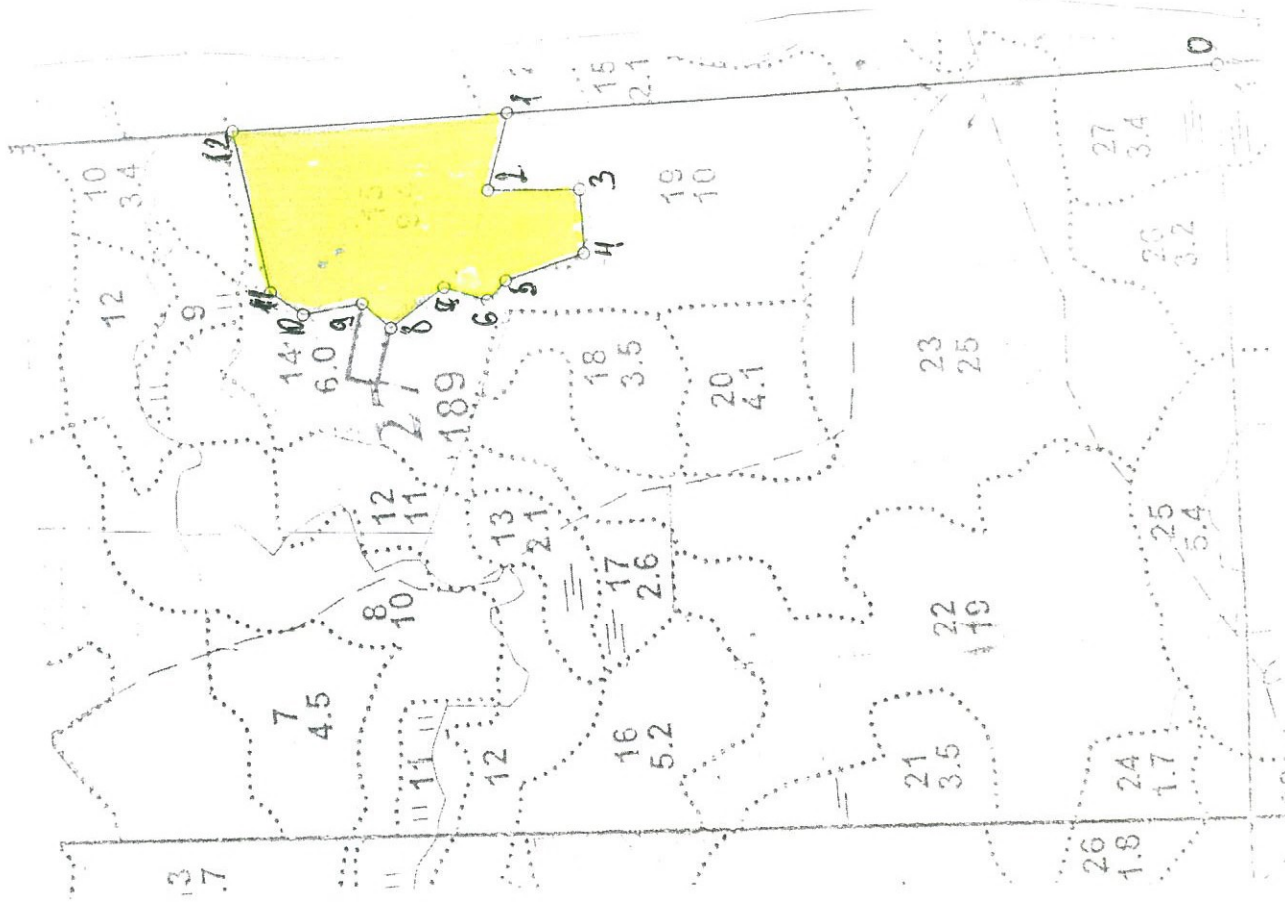
План участка, масштаб 1:10 000

1. Категория лесокультурной площади: (вырубка сплошная 2020 г. состояние очистки проведена в соответствии с технологической картой разработки делянки, кол-во пней (валунов) на 1 га до 600 шт., гарь, редины, пустырь, прогалина и т.д. компак. недоруб-0.2 га.)
2. Рельеф, почвы, механический состав, степень влажности равнинный. дренированные равнины с несколько ослабленным стоком. подзолистые
3. Напочвенный покров (важнейшие растения-индикаторы) (черника, майник, грушанка)
4. Тип леса (тип вырубки), тип лесорастительных условий ЧС В2
5. Наличие естественного возобновления (по породам), тыс.шт./га; размещение; средняя высота, м _____ не имеется
6. Зараженность почвы вредителями, вид при предварительном осмотре участка присутствие признаков заселения на лесокультурной площади вредных организмов не обнаружено
7. Состав, возраст, полнота, класс бонитета реконструируемого насаждения не проектируется
8. Способ реконструкции: ширина и направление коридоров, кулис, площадь расчищенных коридоров от общей площади реконструируемого участка (в %) _____ не проектируется
9. Сроки и виды подготовки площади, применяемые машины и орудия _____ не проектируется
10. Способы и время обработки почвы (механизированная, ручная, сплошная, полосами, бороздами, площадками и т.д.), глубина обработки почвы, применяемые машины и орудия бесснежный период 2021 г., механизированная частичная обработка почвы бороздами трактором ТЛТ-100 с плугом ПЛ-1, глубина до 0.2 м.
11. Размещение и размеры площадок, полос, борозд на площади и их направление _____ борозды шириной 1.0 м через 4.5м-5.5м непрямолинейные с плавным искривлением
12. Метод и способ создания культур (посадка сеянцами, саженцами, посев рядовой, строчно-луночный, ручной, механизированный) под меч Колесова в берму, в дно, в пласт борозды в шахматном порядке или в ряд (в зависимости от почвы и рельефа площади)
13. Количество посадочных (посевных) мест на 1 га, тыс.шт. _____ не менее 3,0
14. Размещение посадочных (посевных) мест, расстояние между рядами 4.5-5.5 м., в рядах 0.4-1.0 м
15. Схема смешения пород _____ Е*Е*Е*Е*Е*
16. Потребность в посадочном (посевном) материале на 1 га не менее 3000 шт. тыс.шт. (кг) и на всю площадь по породам _____ не менее 27 300 шт
17. Характеристика посадочного (посевного) материала по породам: возраст сеянцев, саженцев класс качества семян, их происхождение, лесосеменной район стандарт. сеянцы ели с ОКС, возраст 3 года, D-у корневой шейки не менее 2х мм, H- не менее 12 см
18. Способ подготовки семян к посеву _____ не проектируется
19. Виды и способы агротехнических уходов, их кратность: 2023 год- ручная опровка растений от завала травой и почвой- однократно
20. Виды и способы лесоводственных уходов, их кратность: 2027 год-уничтожение или предупреждение появления древесной растительности в рядах культур по необходимости. кратность – однократно.
21. Противопожарные мероприятия, протяженность, ширина мин полос прерывистая опашка по периметру шириной до 1.4 м.
22. Намечаемый год перевода культур в лесопокрытую площадь _____ не позднее 2031 г.
23. Показатели оценки восстановления лесов для признания работ по лесовосстановлению завершенными (возраст, кол-во деревьев главных лесных пород, средняя высота) _____ Максимальный срок 10 лет, кол-во деревьев не менее 2.0 т.шт./га, высота не менее 0.7 м
- Составил (арендатор): Инженер ПТО Лебедева А.А. _____ « 01 » 09 2021 г.
(должность) (Ф.И.О.) (подпись)
- Проверил (Уч. лесничий): Мышак Я.С. _____ « 01 » 09 2021 г.
(должность) (Ф.И.О.) (подпись)
- Проверил (инженер по л/в): Сидорова М.С. _____ « 13 » 09 2021 г.
(должность) (Ф.И.О.) (подпись)
- Учено с внесением следующих замечаний длее подробн. зарис. ч/к проросши
афанас и посева учю зарис в 14.30.54.79. 10.5 года роста
- Главный лесничий: Рыжова С.В. _____ « 13 » 09 2021 г.
(Ф.И.О.) (подпись)

План участка

Лесничество (лесопарк) Бокситогорское
Участковое лесничество Раменское
Урочище (при наличии) -
Номер (а) лесного квартала 27
Номер (а) лесотаксационного выдела 15
Масштаб 1:10 000

Площадь общая, га
9,1



Экспликация участка

Номера точек	Геодезические координаты		Направление румбы (азимуты) линий, °		Длина линий, м	
	X	Y	линий, °	линий, °		
0-1	332340.601	3281373.737	СЗ	ЮЗ	0,39	
Привязка						
Объект						
Кат. земель	Площадь участка, га	Номера точек	Геодезические координаты		Длина линий, м	
			X	Y		
ЖЗЛ	9-1	1-2	383279.647	3281335.909	СЗ:79	106
		2-3	383308.741	3281733.340	ЮВ:4	122
		3-4	383186.594	3281231.847	ЮЗ:83	84
		4-5	383182.937	3281147.305	СЗ:22	110
		5-6	383287.855	3281113.560	СЗ:50	36
		6-7	383312.800	3281088.233	СВ:13	90
		7-8	383370.144	3281106.635	СВ:40	89
		8-9	383442.077	3281054.427	СВ:37	50
		9-10	383479.587	3281087.852	СЗ:14	89
		10-11	383559.000	3281074.771	СВ:31	52
		11-12	383601.737	3281105.063	СВ:73	290
		12-1	383647.444	3281320.700	ЮВ:7	366

* - Геодезические координаты получены при помощи GARMIN 64st (указывается наименование и марка прибора, с помощью которого определены геодезические координаты)
 в системе координат МСК-47 зона 3 (указывается система координат, в которой представлены геодезические координаты, рекомендуем указать геодезические координаты в местной системе МСК-47 с указанием зоны)

Исполнит. Инженер ИГО  Истеблева А.А.

КАРТОЧКА
ОБСЛЕДОВАНИЯ УЧАСТКА № 6/н 1/МГОД
ПРИ ВЫБОРЕ СПОСОБА И ТЕХНОЛОГИИ ЛЕСОВОССТАНОВЛЕНИЯ

1. Лесничество Бокситогорское
2. Участковое лесничество Раменское
3. Дача, тех. участок _____
4. Номер квартала 27
5. Номер выдела 15
6. Площадь участка, с точностью до 0,1 га 9,3/9,1
7. План участка (прилагается к Карточке)
8. Категория площади: лесовосстановления сплошная вырубка 2020г. компак. недоруб-0,2 га.
вырубка, гарь, иная (год, месяц) 5Ос3Б2Е
до вырубки, гари, гибели
10. Условия для работы техники: _____ доступна
- 10.1. Количество пней, шт./га: всего до 600, ср. диаметр 24
- 10.2. Захламленность, м³/га отсутствует- менее 5 м³/га
отсутствует - менее 5 м³/га, слабая - 5 - 20 м³/га, средняя - 20 - 50 м³/га, сильная > 50 м³/га
- 10.3. Доступность для работы техники _____ доступна
11. Характеристика природно-климатических и лесорастительных условий лесного участка
- 11.1. Лесорастительная зона Балтийско-Белозерский таежный район
- 11.2. Лесной район _____ таежный
- 11.3. Целевое назначение лесов _____ эксплуатационные леса
- 11.4. Рельеф _____ равнинный. дренированные равнины с несколько ослабленным стоком.
- 11.5. Почва _____ подзолистые
тип, степень увлажнения, механический состав _____
- 11.6. Тип леса (тип вырубки, тип лесорастительных условий) _____ ЧС В2
- 11.7. Степень задернения почвы травяной; средняя степень задернения
отсутствует - до 10%, слабая - 11 - 30%, средняя - 31 - 50%, сильная > 50%
12. Характеристика подроста главных (целевых) пород:
- 12.1. Средняя высота _____ м,
- 12.2. Средний возраст _____ лет,
- 12.3. Количество, всего _____ тыс.шт./га, в том числе по породам _____
- 12.4. Категория густоты _____
редкий, средний, густой
- 12.5. Распределение по площади _____
равномерное, неравномерное, групповое
- 12.6. Жизнеспособность подроста _____
жизнеспособный, нежизнеспособный
13. Характеристика возобновления мягколиственных пород:
- 13.1. Порода _____
- 13.2. Количество _____ шт./га
- 13.3. Средняя высота _____ м
14. Источники обсеменения стена леса (Юг-6С2Е2Б, Запад-3Е2С3Б2Ос)
порода, источник: одиночные (шт./га), куртины, полосы, стены леса
15. Характеристика санитарного состояния при предварительном осмотре участка присутствие признаков заселения на лесокультурной площади вредных организмов не обнаружено
заселенность вредными организмами, болезни леса

16. Предложения для разработки Проекта лесовосстановления:

16.1. Способ лесовосстановления _____ искусственный (лесные культуры)
естественный, искусственный (лесные культуры), комбинированный

16.2. Главные (целевые) породы _____ Ель

16.3. Срок лесовосстановления _____ 2022-2031 г.

начало, окончание (месяц, год)

17. Необходимость проведения предварительных и сопутствующих мероприятий:

17.1. Очистка вырубки, гари _____ не требуется

17.2. Санитарные _____ не требуются

17.3. Противопожарные _____ прерывистая опашка по периметру, неравномерно, шириной до 1,4 метра

17.4. Иные предложения _____ подготовка почвы лесным плугом ПЛ-1, расстояние между центром борозд не менее 4,5 м - 5,5м

Исполнитель(и): Инженер ПТО

Должность

К Карточке

обследования участка

при выборе способа и технологии

лесовосстановления



подпись

Лебелева А.А. " 15 " 06 2021 г.

Ф.И.О.

|

|

|

|