

**ПРОЕКТ
ЛЕСОВОССТАНОВЛЕНИЯ**
(создание лесных культур)
на весну 2022 г.

Лесничество Бокситогорское Участковое лесничество _____ Раменское
№ квартала 18 № выдела в.1 (2.2 га), в.2 (1.7 га), в.5 (3.3 га), в.6 (1,0 га)
Главная порода _____ Ель
Вид культур _____ сплошные

(сплошные, подпологовые, реконструкция)

Арендатор лесного участка ООО «ММ-Ефимовский», № 2-2010-01-3-3 от 25.05.10.
дек.№2-2024 от 15.12.2020 г.

(наименование, № дог. аренды, декларация, дата)

Площадь участка 8.2 га

План участка, масштаб 1:10 000

1. Категория лесокультурной площади: (вырубка сплошная 2021 г. состояние очистки проведена в соответствии с технологической картой разработки делянки, кол-во пней (валунов) на 1 га до 600 шт., гарь, редица, густьрь, прогалина и т.д. оставление единичных старовозрастных деревьев-16 шт. Ос
2. Рельеф, почвы, механический состав, степень влажности равнинный, хорошо дренированные равнины, пологие склоны, подзолистые
3. Напочвенный покров (важнейшие растения-индикаторы) (кислица, майник, вейник)
4. Тип леса (тип вырубки), тип лесорастительных условий в.1.2- ТТ С4, в.5-КС С2, в.6-КС В2
5. Наличие естественного возобновления (по породам), тыс.шт./га; размещение; средняя высота, м не имеется
6. Зараженность почвы вредителями, вид при предварительном осмотре участка присутствие признаков заселения на лесокультурной площади вредных организмов не обнаружено
7. Состав, возраст, полнота, класс бонитета реконструируемого насаждения не проектируется
8. Способ реконструкции: ширина и направление коридоров, кулис, площадь расчищенных коридоров от общей площади реконструируемого участка (в %) не проектируется
9. Сроки и виды подготовки площади, применяемые машины и орудия не проектируется
10. Способы и время обработки почвы (механизованная, ручная, сплошная, полосами, бороздами, площадками и т.д.), глубина обработки почвы, применяемые машины и орудия бесснежный период 2021 г., механизированная частичная обработка почвы бороздами трактором ТЛТ-100 с плугом ПЛ-1, глубина до 0,2 м.
11. Размещение и размеры площадок, полос, борозд на площади и их направление борозды шириной 1,0 м через 4,5м-5,5м непрямолинейные с плавным искривлением
12. Метод и способ создания культур (посадка сеянцами, саженцами, посев рядовой, строчно-луночный, ручной, механизированный) под меч Колесова в берму, в дно, в пласт борозды в шахматном порядке или в ряд (в зависимости от почвы и рельефа площади)
13. Количество посадочных (посевных) мест на 1 га, тыс.шт. не менее 3,0
14. Размещение посадочных (посевных) мест, расстояние между рядами 4,5-5,5 м., в рядах 0,4-1,0 м
15. Схема смешения пород Е*Е*Е*Е*Е*
16. Потребность в посадочном (посевном) материале на 1 га не менее 3000 шт.
тыс.шт. (кг) и на всю площадь по породам не менее 24 600 шт
17. Характеристика посадочного (посевного) материала по породам: возраст сеянцев, саженцев класс качества семян, их происхождение, лесосеменной район стандарт. сеянцы ели с ОКС, возраст 3 года, D-у корневой шейки не менее 2х мм, Н- не менее 12 см
18. Способ подготовки семян к посеву не проектируется
19. Виды и способы агротехнических уходов, их кратность; 2023 год- ручная опровка растений от завала травой и почвой- однократно
20. Виды и способы лесоводственных уходов, их кратность; 2027 год-уничтожение или предупреждение появления древесной растительности в рядах культур по необходимости, кратность – однократно.
21. Противопожарные мероприятия, протяженность, ширина мин полос прерывистая опашка по периметру шириной до 1,4 м.
22. Намечаемый год перевода культур в лесопокрытую площадь не позднее 2030 г.
23. Показатели оценки восстанавливаемых лесов для признания работ по лесовосстановлению завершенными (возраст, кол-во деревьев главных лесных пород, средняя высота)
Максимальный срок 9 лет, кол-во деревьев не менее 1,7 т.шт/га, высота не менее 0,7 м
- Составил (арендатор): Инженер ПТО Лебедева А.А. (подпись)
(должность) (Ф.И.О.)
- Проверил (Уч. лесничий): Мыщак Я.С. (подпись)
(должность) (Ф.И.О.)
- Проверил (инженер по л/в): Сидорова М.С. (подпись)
(должность) (Ф.И.О.)

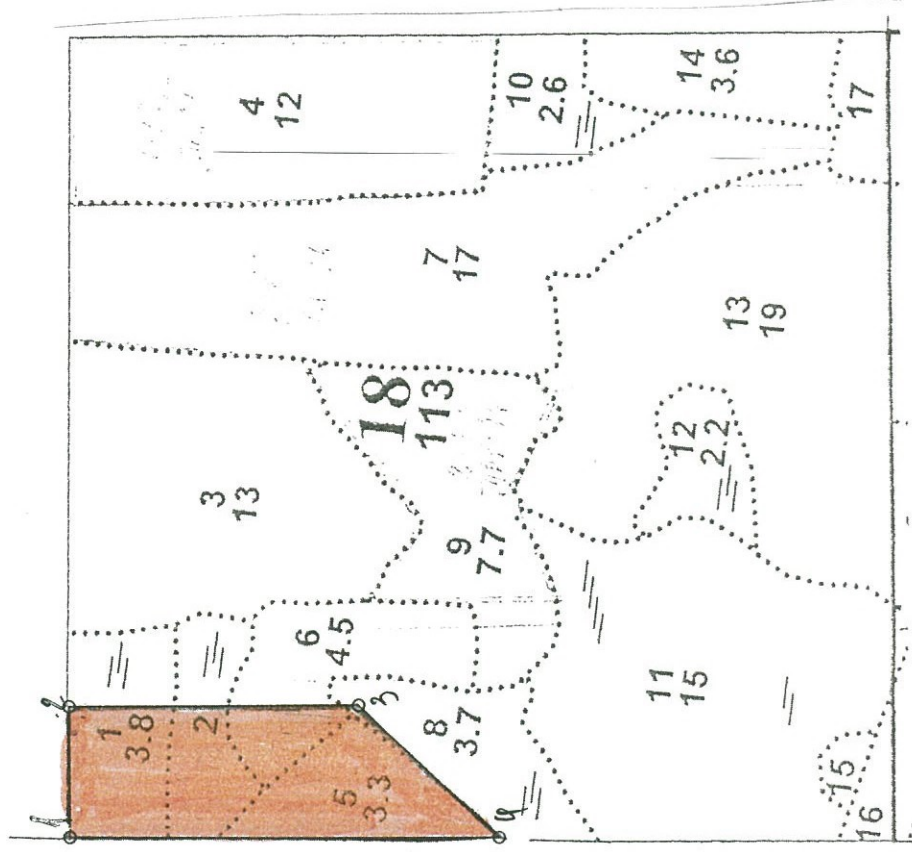
Учено с внесением следующих замечаний данные фотосъемки за фазой и/л прорастания
а также и лесовосп. групп в 5л, 7л, 9л/т. 2021 г.
Главный лесничий: Рыжова С.В. (подпись)
(Ф.И.О.)

План участка

Лесничество (лесопарк) _____ Бокситогорское
Участковое лесничество _____ Раменское
Урочище (при наличии) _____
Номер (а) лесного квартала _____ 18
Номер (а) лесотаксационного выдела _____ 1, 2, 5, 6
Масштаб _____ 1:10 000

Площадь
общая, га

8,2



Экспликация участка

Номера точек	Геодезические координаты		Длина линий, м		
	X	Y			
Объект					
Катег. земель	Площадь участка, га	Номера точек	Геодезические координаты		Длина линий, м
			X	Y	
Экспл	8,2	1-2	3287187.198	СВ:78	170
		2-3	3287357.027	ЮВ:18	380
		3-4	3287399.673	ЮЗ:27	243
		4-1	3287248.272	СЗ:18	570

* - Геодезические координаты получены при помощи GARMIN 64st (указывается наименование и марка прибора, с помощью которого определены геодезические координаты) в системе координат МСК 47 зона 3 (указывается система координат, в которой представлены геодезические координаты, рекомендуем предоставлять геодезические координаты в местной системе МСК 47 с указанием зоны)

Исполнил: Инженер ПТО  Лебедева А.А.

КАРТОЧКА
ОБСЛЕДОВАНИЯ УЧАСТКА № 6н / А ГОД
ПРИ ВЫБОРЕ СПОСОБА И ТЕХНОЛОГИИ ЛЕСОВОССТАНОВЛЕНИЯ

1. Лесничество Бокситогорское
2. Участковое лесничество Раменское
3. Дача, тех. участок _____
4. Номер квартала 18
5. Номер выдела 1.2.5.6
6. Площадь участка, с точностью до 0,1 га 8.2
7. План участка (прилагается к Карточке)
8. Категория площади: лесовосстановления сплошная вырубка 2021г. оставление единичных старовозрастных деревьев-16 шт. Ос
вырубка, гарь, иная (год, месяц) _____
4Б3Ос3Е, в.6-5Ос2Б2С1Е, в.1-6Б3Ос1Е, в.2-5Б2Ос3Е, в.5-4Б3Ос3Е, в.6-5Ос2Б2С1Е
10. Условия для работы техники: _____ доступна
до вырубки, гари, гибели _____
- 10.1. Количество пней, шт./га: всего до 600, ср. диаметр 24
- 10.2. Захламленность, м³/га отсутствует- менее 5 м³/га
отсутствует - менее 5 м³/га, слабая - 5 - 20 м³/га, средняя - 20 - 50 м³/га, сильная > 50 м³/га
- 10.3. Доступность для работы техники доступна
11. Характеристика природно-климатических и лесорастительных условий лесного участка
11.1. Лесорастительная зона _____ таежная
11.2. Лесной район Балтийско-Белозерский таежный район
11.3. Целевое назначение лесов _____ эксплуатационные леса
11.4. Рельеф равнинный. хорошо дренированные равнины, пологие склоны
11.5. Почва _____ подзолистые
тип, степень увлажнения, механический состав _____
11.6. Тип леса (тип вырубки, тип лесорастительных условий) в.1.2-ТТ С4, в.5-КС С2, в.6-КС В2
11.7. Степень задернения почвы травяной: средняя степень задернения
отсутствует - до 10%, слабая - 11 - 30%, средняя - 31 - 50%, сильная > 50%
12. Характеристика подроста главных (целевых) пород:
12.1. Средняя высота _____ м,
12.2. Средний возраст _____ лет,
12.3. Количество, всего _____ тыс.шт./га, в том числе по породам _____
12.4. Категория густоты _____
редкий, средний, густой
- 12.5. Распределение по площади _____
равномерное, неравномерное, групповое
- 12.6. Жизнеспособность подроста _____
жизнеспособный, нежизнеспособный
13. Характеристика возобновления мягколиственных пород:
13.1. Породы _____
13.2. Количество _____ шт./га
13.3. Средняя высота _____ м
14. Источники обсеменения стена леса (Юг-9С1Б)
порода, источник: одиночные (шт./га), куртины, полосы, стены леса _____

15. Характеристика санитарного состояния при предварительном осмотре участка присутствии признаков заселения на лесокультурной площади вредных организмов не обнаружено
заселенность вредными организмами, болезнями леса
16. Предложения для разработки Проекта лесовосстановления:
- 16.1. Способ лесовосстановления искусственный (лесные культуры)
естественный, искусственный (лесные культуры), комбинированный
- 16.2. Главные (целевые) породы Ель
- 16.3. Срок лесовосстановления 2022-2030 г.
начало, окончание (месяц, год)
17. Необходимость проведения предварительных и сопутствующих мероприятий:
- 17.1. Очистка вырубки, гари не требуется
- 17.2. Санитарные не требуются
- 17.3. Противопожарные перывистая опашка по периметру, неравномерно, шириной до 1.4 метра
- 17.4. Иные предложения подготовка почвы лесным плугом ПЛ-1, расстояние между центром борозд не менее 4,5 м - 5,5м

Исполнитель(и): Инженер ПТО

Должность

К Карточке

обследования участка
при выборе способа и технологии
лесовосстановления

Лебедева А.А. " 30 " 04 2011 г.

Ф.И.О.
