

**ПРОЕКТ  
ЛЕСОВОССТАНОВЛЕНИЯ  
(создание лесных культур)  
на весну 2022 г.**

Лесничество Бокситогорское Участковое лесничество \_\_\_\_\_ Ефимовское

№ квартала 40 № выдела в.12 (4,9 га)

Главная порода \_\_\_\_\_ Ель

Вид культур \_\_\_\_\_ сплошные

(сплошные, подпологовые, реконструкция)

Арендатор лесного участка ООО «ММ-Ефимовский», № 2-2010-01-4-3 от 12.11.10.  
дек.№7-2020 от 31.03.2020 г.

(наименование, № дог. аренды, декларация, дата)

Площадь участка 6,1/4,9 га

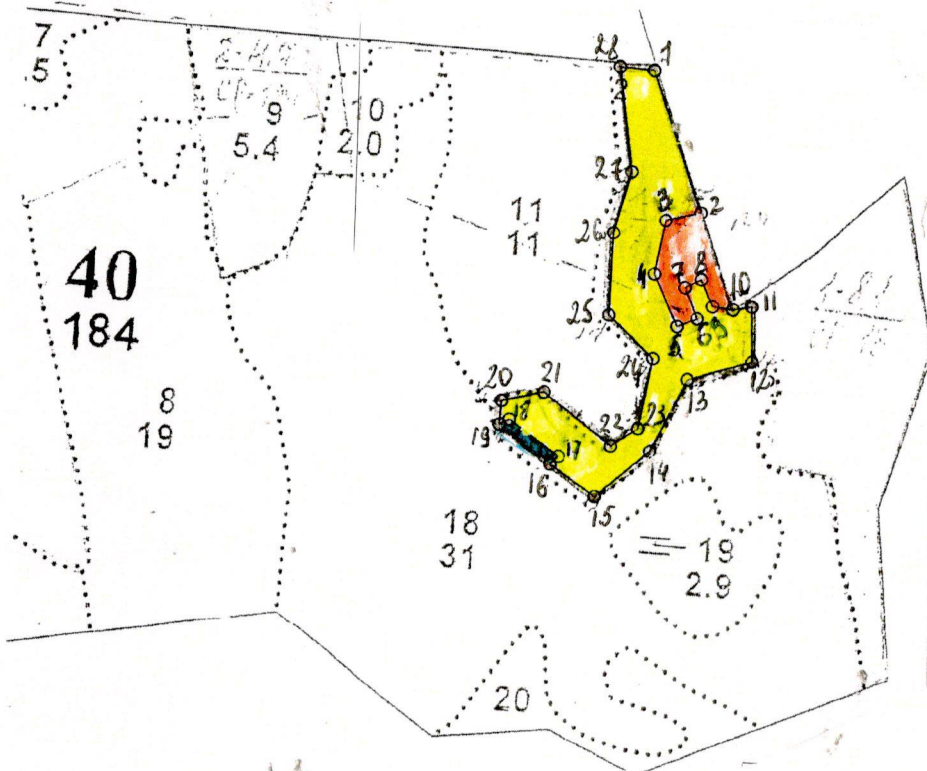
План участка, масштаб 1:10 000

1. Категория лесокультурной площади: (вырубка сплошная 2020 г. состояние очистки проведена в соответствии с технологической картой разработки делянки, кол-во пней (валунов) на 1 га до 600 шт., гарь, редины, пустырь, прогалины и т.д. компак. недоруб-0,1 га., оставление единичных старовозрастных деревьев-49 шт. Ос
2. Рельеф, почвы, механический состав, степень влажности равнинный, хорошо дренированные равнины, пологие склоны, подзолистые
3. Напочвенный покров (важнейшие растения-индикаторы) (кислица, майник, грушанка)
4. Тип леса (тип вырубки), тип лесорастительных условий КС С2
5. Наличие естественного возобновления (по породам), тыс.шт./га; размещение; средняя высота, м не имеется
6. Зараженность почвы вредителями, вид при предварительном осмотре участка присутствие признаков заселения на лесокультурной площади вредных организмов не обнаружено
7. Состав, возраст, полнота, класс бонитета реконструируемого насаждения не проектируется
8. Способ реконструкции: ширина и направление коридоров, кулис, площадь расчищенных коридоров от общей площади реконструируемого участка (в %) не проектируется
9. Сроки и виды подготовки площади, применяемые машины и орудия не проектируется
10. Способы и время обработки почвы (механизированная, ручная, сплошная, полосами, бороздами, площадками и т.д.), глубина обработки почвы, применяемые машины и орудия бесснежный период 2021 г., механизированная частичная обработка почвы бороздами трактором ТЛТ-100 с плугом ПЛ-1, глубина до 0,2 м.
11. Размещение и размеры площадок, полос, борозд на площади и их направление борозды шириной 1,0 м через 4,5м-5,5м непрямолинейные с плавным искривлением
12. Метод и способ создания культур (посадка сеянцами, саженцами, посев рядовой, строчно-луночный, ручной, механизированный) под меч Колесова в берму, в дно, в пласт борозды в шахматном порядке или в ряд (в зависимости от почвы и рельефа площади)
13. Количество посадочных (посевных) мест на 1 га, тыс.шт. не менее 3,0
14. Размещение посадочных (посевных) мест, расстояние между рядами 4,5-5,5 м., в рядах 0,4-1,0 м
15. Схема смещения пород Е\*Е\*Е\*Е\*Е\*
16. Потребность в посадочном (посевном) материале на 1 га не менее 3000 шт. тыс.шт. (кг) и на всю площадь по породам не менее 14 700 шт.
17. Характеристика посадочного (посевного) материала по породам: возраст сеянцев, саженцев класс качества семян, их происхождение, лесосеменной район стандарт. сеянцы ели с ОКС, возраст 3 года, D-у корневой шейки не менее 2х мм, Н- не менее 12 см
18. Способ подготовки семян к посеву не проектируется
19. Виды и способы агротехнических уходов, их кратность: 2023 год- ручная оправка растений от завала травой и почвой- однократно
20. Виды и способы лесоводственных уходов, их кратность: 2027 год-уничтожение или предупреждение появления древесной растительности в рядах культур по необходимости, кратность – однократно.
21. Противопожарные мероприятия, протяженность, ширина мин полос прерывистая опашка по периметру шириной до 1,4 м.
22. Намечаемый год перевода культур в лесопокрытую площадь не позднее 2030 г.
23. Показатели оценки восстанавливаемых лесов для признания работ по лесовосстановлению завершенными (возраст, кол-во деревьев главных лесных пород, средняя высота) Максимальный срок 9 лет, кол-во деревьев не менее 1,7 т.шт./га, высота не менее 0,7 м
- Составил (арендатор): Инженер ПТО Лебедева А.А. « 01 » 10 2021  
(должность) (Ф.И.О.) (подпись)
- Проверил (Уч. лесничий): Семущкин А.Г. « 05 » 10 2021  
(должность) (Ф.И.О.) (подпись)
- Проверил (инженер по л/в): Сидорова М.С. « 05 » 10 2021  
(должность) (Ф.И.О.) (подпись)
- Учтено с внесением следующих замечаний для проработки и лесоводства в 1438, 54, 44, 9" 1095, 1095, 1095
- Главный лесничий: Рыжова С.В. « 05 » 10 2021  
(Ф.И.О.) (подпись)

План участка

Лесничество (лесопарк) \_\_\_\_\_ Бокситогорское  
 Участковое лесничество \_\_\_\_\_ Ефимовское  
 Урочище (при наличии) \_\_\_\_\_  
 Номер(а) лесного квартала \_\_\_\_\_ 40  
 Номер(а) лесотаксационного выдела \_\_\_\_\_ 12  
 Масштаб \_\_\_\_\_ 1:10 000

Площадь  
общая, га  
  
4,9

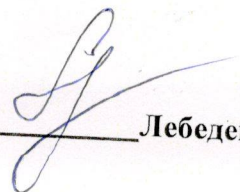


- Подготовка почвы
- EB
- Комплек. Н/г

Экспликация участка						
Номера точек	Геодезические координаты		Направление румбы (азимуты) линий, °		Длина линий, м	
	X	Y				
Катег. земель	Площадь участка, га	Номера точек	Объект			
			Геодезические координаты		Направление румбы (азимуты) линий, °	Длина линий, м
			X	Y		
Экспл	4.9	1-2	415936.412	3293681.702	ЮВ:22	198
		2-3	415753.238	3293758.077	ЮЗ:73	47
		3-4	415739.162	3293712.742	ЮЗ:8	72
		4-5	415667.336	3293703.204	ЮВ:27	75
		5-6	415600.813	3293738.307	СВ:65	28
		6-7	415613.063	3293763.708	СЗ:25	44
		7-8	415652.684	3293744.884	СВ:60	24
		8-9	415664.877	3293765.496	ЮВ:26	38
		9-10	415630.815	3293782.658	ЮВ:85	27
		10-11	415628.742	3293809.823	СВ:77	25
		11-12	415643.609	3293834.500	ЮВ:4	72
		12-13	415562.961	3293840.130	ЮЗ:70	88
		13-14	415532.510	3293757.466	ЮЗ:24	106
		14-15	415434.806	3293715.501	ЮЗ:47	94
		15-16	415369.471	3293647.610	СЗ:58	72
		16-17	415406.996	3293585.702	СВ:43	15
		17-18	415418.271	3293595.949	СЗ:57	81
		18-19	415461.301	3293527.593	ЮЗ:61	15
		19-20	415453.982	3293514.905	СВ:1	31
		20-21	415485.063	3293515.342	СВ:75	57
		21-22	415500.842	3293570.240	ЮВ:55	113
		22-23	415437.387	3293663.581	СВ:53	43
		23-24	415463.283	3293697.606	СВ:8	94
		24-25	415556.658	3293710.085	СЗ:50	81
		25-26	415608.514	3293647.215	СЗ:0	108
		26-27	415716.858	3293645.152	СВ:12	86
		27-28	415801.525	3293662.524	СЗ:10	138
		28-1	415937.475	3293636.193	ЮВ:88	45

\* - Геодезические координаты получены при помощи GARMIN 64st (указывается наименование и марка прибора, с помощью которого определены геодезические координаты) в системе координат МСК 47 зона 3 (указывается система координат, в которой представлены геодезические координаты, рекомендуем предоставлять геодезические координаты в местной системе МСК 47 с указанием зоны)

Исполнил: Инженер ПТО

 Лебедева А.А.