

**ПРОЕКТ
ЛЕСОВОССТАНОВЛЕНИЯ
(создание лесных культур)
на весну, осень 2022 г.**

Главная порода Ель

Вид культур сплошные

(сплошные, подпологовые, реконструкция)

Арендатор лесного участка ООО «Свирьлес», дог. ар. №2-2008-12-70-3 от 09.12.2008г
л/д №2-2020 от 17.11.2020г.

(наименование, № дог. аренды, декларация, дата)

Площадь участка 17,0/15,6 (в.7-2,9; в.11-0,8; в.12-2,0; в.13-2,0; в.22-6,7; в.25-1,2)

План участка

Лесничество (лесопарк) Лодейнопольское

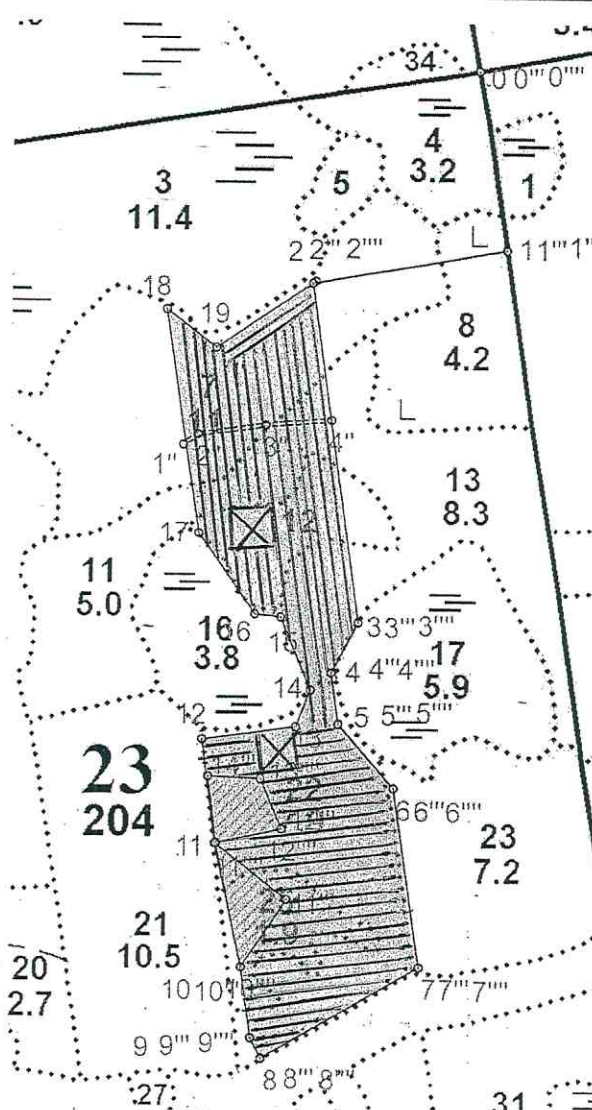
Участковое лесничество Ребовское

Урочище (при наличии)

Номер(а) лесного квартала 23

Номер(а) лесотаксационного выдела 7,11,12,13,22,25

Масштаб 1:10 000



Площадь общая, га	Площадь эксплуатационная, га	
17,1	15,6	
Экспликация объекта		
Порядковый номер характерной (поворотной) точки	Геодезические координаты	
	X	Y
Привязка		
0	491593	3273307
1	491354	3273346
Лесосека		
2	491307	3273090
3	490857	3273156
4	490790	3273121
5	490723	3273131
6	490639	3273205
7	490403	3273242
8	490281	3273018
9	490307	3273018
10	490400	3273005
11	490562	3272968
12	490700	3272950
13	490719	3273075
14	490767	3273094
15	490863	3273053
16	490866	3273018
17	490972	3272942
18	491269	3272896
19	491220	3272962
Номера точек	Азимуты линий	Длина линий
Привязка		
0-1	159° 00'	242,0
1-2	248° 00'	260,0
Лесосека		
2-3	160° 00'	455,0
3-4	196° 00'	75,0
4-5	160° 00'	68,0
5-6	127° 00'	112,0
6-7	159° 30'	238,0
7-8	228° 00'	242,0
8-9	320° 00'	30,0
9-10	340° 00'	94,0
10-11	335° 30'	166,0
11-12	341° 00'	139,0
12-13	70° 00'	126,0
13-14	10° 00'	52,0
14-15	325° 00'	104,0
15-16	264° 00'	35,0
16-17	313° 00'	130,0
17-18	339° 30'	300,0
18-19	115° 00'	82,0
19-2	44° 00'	159,0

Порядковый номер характерной (поворотной) точки	Геодезические координаты	
	X	Y
1"	491091	3272920
2"	491105	3272940
3"	491118	3273029
4"	491125	3273117
Номера точек	Азимуты линий	Длина линий
1" - 2"	43° 00'	23,7
2" - 3"	70° 00'	90,0
3" - 4"	73° 30'	88,0
Экспликация объекта		
Порядковый номер характерной (поворотной) точки	Геодезические координаты	
	X	Y
Привязка		
0"	491593	3273307
1"	491354	3273346
2"	491307	3273090
3"	490857	3273156
4"	490790	3273121
5"	490723	3273131
6"	490639	3273205
7"	490403	3273242
8"	490281	3273033
9"	490307	3273018
Н.С.		
10"	490400	3273005
11"	490490	3273065
12"	490562	3272968
Номера точек	Азимуты линий	Длина линий
Привязка		
0" - 1"	159° 00'	242,0
1" - 2"	248° 00'	260,0
2" - 3"	160° 00'	455,0
3" - 4"	196° 00'	75,0
4" - 5"	160° 00'	68,0
5" - 6"	127° 00'	112,0
6" - 7"	159° 30'	238,0
7" - 8"	228° 00'	242,0
8" - 9"	320° 00'	30,0
9" - 10"	340° 00'	94,0
Н.С.		
10" - 11"	32° 00'	108,0
11" - 12"	295° 00'	120,0
12" - 10"	155° 30'	166,0

Порядковый номер характерной (поворотной) точки	X		Y	
	X	Y	X	Y
Привязка				
0"	491593	3273307		
1"	491354	3273346		
2"	491307	3273090		
3"	490856	3273156		
4"	490790	3273121		
5"	490723	3273131		
6"	490638	3273205		
7"	490403	3273242		
8"	490281	3273033		
9"	490307	3273018		
10"	490400	3273005		
Н.С.				
11"	490562	3272969		
12"	490582	3273057		
13"	490650	3273028		
14"	490652	3272958		
Номера точек	Азимуты линий	Длина линий		
Привязка				
0" - 1"	159° 00'	242,0		
1" - 2"	248° 00'	260,0		
2" - 3"	160° 00'	455,0		
3" - 4"	196° 00'	75,0		
4" - 5"	160° 00'	68,0		
5" - 6"	127° 00'	112,0		
6" - 7"	159° 30'	238,0		
7" - 8"	228° 00'	242,0		
8" - 9"	320° 00'	30,0		
9" - 10"	340° 00'	94,0		
10" - 11"	336° 00'	166,0		
Н.С.				
11" - 12"	65° 30'	90,0		
12" - 13"	325° 00'	73,0		
13" - 14"	260° 00'	70,0		
14" - 11"	161° 00'	89,0		
Лесосека				
Номер лесосеки №1	Площадь лесосеки, га			
Основной полигон	15,6			
Лесная дорога	0,2			
Исключительная площадь	0,6			
Исключительная площадь	0,6			

* - Координаты получены при помощи навигатора GPS MAP 64-S. Географические координаты пересчитаны в геодезические координаты в системе координат МСК 47 Ленинградской области - зона 3

1. Категория лесокультурной площади: вырубка 2020г. состояние очистки удовлетворительное, кол-во пней (валунов) на 1 га до 600 шт., гарь -- г.; редины, пустырь, прогалины и т.д. ---
2. Рельеф, почвы, механический состав, степень влажности: равнинный, среднеподзолистые, влажные.
3. Напочвенный покров (важнейшие растения-индикаторы): травяной, средняя степень задернения 0,4-0,6
4. Тип леса (тип вырубки), тип лесорастительных условий: в.7-КС С2; в.11-ЧС В2; в.12-ЧВ А3; в.13-ЧС В2; в.22-КС С2; в.25-ЧС В2
5. Наличие естественного возобновления (по породам), тыс. шт./га; размещение, средняя высота, м: подрост отсутствует
6. Зараженность почвы вредителями, вид: в связи с отсутствием признаков заселения вредных организмов, обследование на лесном участке не проводилось.
7. Состав, возраст, полнота, класс бонитета реконструируемого насаждения: не проектируется
8. Способ реконструкции: ширина и направление коридоров, кулис, площадь расчищенных коридоров от общей площади реконструируемого участка (в %): не проектируется
9. Сроки и виды подготовки площади, применяемые машины и орудия 2-3 квартал 2021г - подготовка почвы, бороздами, двухрядный дисковый рыхлитель Враске Т-26.а+тяговый агрегат Timberjack & John deer 1510
10. Способы и время обработки почвы (механизированная, ручная, сплошная, полосами, бороздами, площадками и т.д.), глубина обработки почвы, применяемые машины и орудия механизированная, бороздами, 20-30см, Враске Т-26.а + Timberjack & John deer 1510
11. Размещение и размеры площадок, полос, борозд на площади и их направление борозды через 3-5м
12. Метод и способ создания культур (посадка сеянцами, саженцами, посев рядовой, строчно-луночный, ручной, механизированный) посев рядовой
13. Количество посадочных (посевных) мест на 1 га, тыс. шт.: 3600 шт.
14. Размещение посадочных (посевных) мест, расстояние между рядами 3-5м., в рядах 0,4-0,8 м.
15. Схема смешения пород: Е-Е-Е
16. Потребность в посадочном (посевном) материале на 1 га: 300 гр. и на всю площадь по породам: 4680 гр
17. Характеристика посадочного (посевного) материала по породам: возраст сеянцев, сеянцев, класс качества семян, их происхождение: Кировская область, Афанасьевское участковое лесничество, квартал 7, выдел 4, паспорт №2 от 09.04.2021 г. класс качества семян -второй
18. Способ подготовки семян к посеву ---
19. Виды и способы уходов, их кратность: 1год, 2год, 3год- однократное уничтожение травянистой и древесной растительности в рядах культур
20. Виды и способы лесоводственных уходов, их кратность: по мере необходимости
21. Противопожарные мероприятия, протяженность, ширина мин полос – создание мин. полос по периметру участка частично
22. Намечаемый год перевода культур в лесопокрытую площадь: 2030 г.
23. Показатели оценки восстанавливаемых лесов для признания работ по лесовосстановлению завершенными (возраст, количество деревьев главных лесных пород, средняя высота): в соответствии с приложением №3 «Правил лесовосстановления»

Составил: инженер Яковлев М.В. 19 « 26 » 07.21
(должность) (Ф.И.О.)

Проверил: лесничий Кабанов А.А. 19 « 02 » 08.2021
(должность) (Ф.И.О.)

Согласовано с внесением следующих замечаний, инженер по лесовосстановлению
СтепановичА.А. 19

Главный лесничий: Леонтьев В.Н. 19 « 09 » 08.2021
(должность) (Ф.И.О.)