

**ПРОЕКТ  
ЛЕСОВОССТАНОВЛЕНИЯ  
(создание лесных культур)  
на весну, осень 2022 г.**

Главная порода : Ель

Вид культур: сплошные \_\_\_\_\_  
(сплошные, подпологовые, реконструкция)

Арендатор лесного участка: ООО«Свирьлес» дог.ар.№2-2008-12-71-3 от 09.12.2008 л/д №-2-2020 от 24.12.2019г.  
(изменение от 24.12.2020г.) (наименование, № дог.аренды, декларация, дата)

Площадь участка: 14,8/14,6га (в.1-3,9га ; в.2-1,0га ; в.8-2,4га ; в.10-1,8га ; в.11-5,5га)

План участка

Лесничество (лесопарк) \_\_\_\_\_ Лодейнопольское \_\_\_\_\_

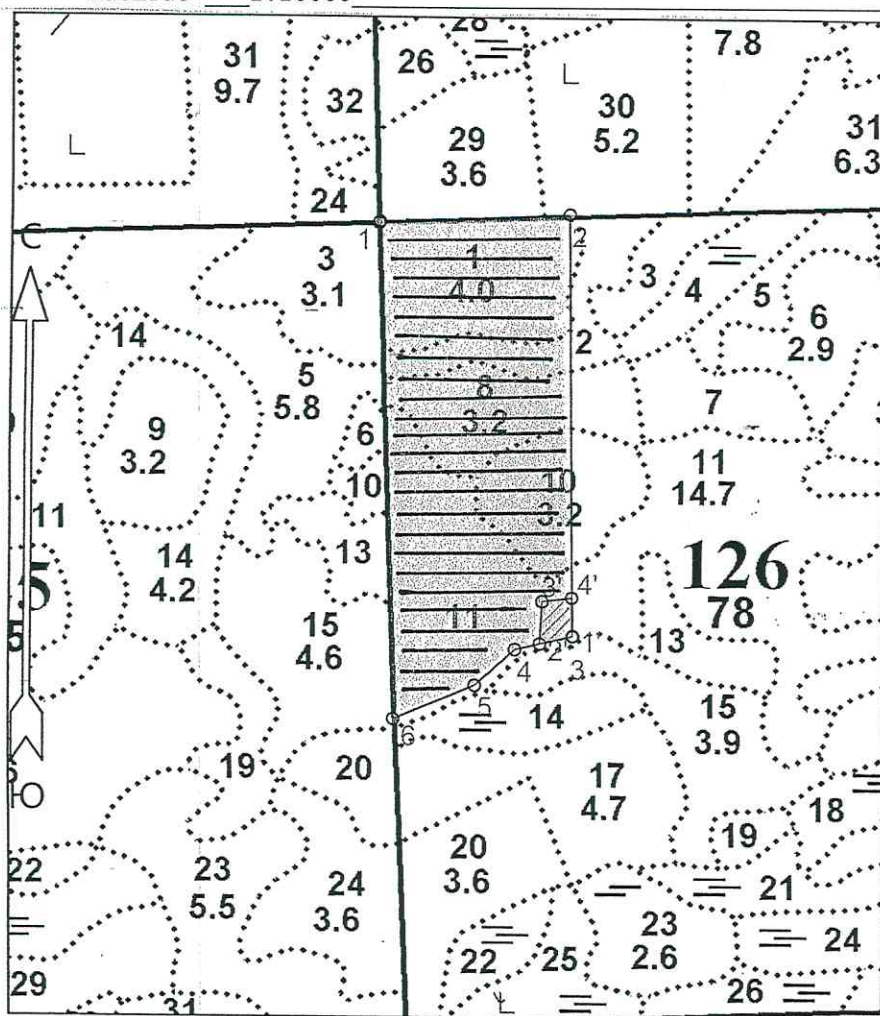
Участковое лесничество \_\_\_\_\_ Мандрогское \_\_\_\_\_

Урочище (при наличии) \_\_\_\_\_

Номер(а) лесного квартала \_\_\_\_\_ 126 \_\_\_\_\_

Номер(а) лесотаксационного выдела 1;2;8;10;11 \_\_\_\_\_

Масштаб \_\_\_\_\_ 1:10000 \_\_\_\_\_



Порядковый номер характерной (поворотной) точки	X	Y
1	543730	3236020
2	543742	3236270
3	543182	3236278
4	543164	3236201
5	543117	3236148
6	543072	3236041

Номера точек	Румбы линий	Длина линий
1 - 2	СВ 74° 00'	250.0
2 - 3	ЮВ 14° 00'	560.0
3 - 4	ЮЗ 64° 00'	79.0
4 - 5	ЮЗ 35° 00'	71.0
5 - 6	ЮЗ 54° 00'	115.0
6 - 1	СЗ 15° 00'	660.0

Экспликация объекта		
Порядковый номер характерной (поворотной) точки	Геодезические координаты	
	X	Y
1'	543182	3236278
2'	543172	3236234
3'	543228	3236237
4'	543232	3236277

Номера точек	Румбы линий	Длина линий
1' - 2'	ЮЗ 64° 00'	45.0
2' - 3'	СЗ 10° 00'	56.0
3' - 4'	СВ 70° 00'	40.0
4' - 1'	ЮВ 14° 00'	51.0

Условные обозначения	
Эксплуатационный участок	Неэксплуатационный участок

Лесосека	
Номер лесосеки	Площадь лесосеки, га
Основной полигон	14.6
Полигон 2	0.2

Площадь общая, га	Площадь эксплуатационная, га	Экспликация объекта
14.8	14.6	Геодезические координаты

\* - Геодезические координаты получены при помощи GPS MAP 64S (указывается наименование и марка прибора, с помощью которого определены геодезические координаты) в системе координат МСК 47 зона 3 (указывается система координат, в которой представлены геодезические координаты, рекомендуем предоставлять геодезические координаты в местной системе МСК 47 с указанием зоны)

1. Категория лесокультурной площади: (вырубка 2020 г. состояние очистки удовлетворительное, кол-во пней (валунов) на 1 га до 600 шт., гарь --- г.; редины, пустырь, прогалины и т.д. ---)
2. Рельеф, почвы, механический состав, степень влажности : равнинный, подзолистые, супесчаные, влажные.
3. Напочвенный покров (важнейшие растения-индикаторы) : травяной средняя степень задернения 0,4-0,6
4. Тип леса (тип вырубки), тип лесорастительных условий : КС В2 ; ЧС В2
5. Наличие естественного возобновления (по породам), тыс.шт./га; размещение, средняя высота, м. – не имеется
6. Зараженность почвы вредителями, вид : в связи с отсутствием признаков заселения вредных организмов, обследование на лесном участке не проводилось.
7. Состав, возраст, полнота, класс бонитета реконструируемого насаждения: не проектир.
8. Способ реконструкции: ширина и направление коридоров, кулис, площадь расчищенных коридоров от общей площади реконструируемого участка (в %) : не проектируется.
9. Сроки и виды подготовки площади, применяемые машины и орудия 2-3 квартал 2021г. подготовки почвы в апреле 2021г., бороздами, двухрядный дисковый рыхлитель Bracke T-26,a+ тяговый агрегат Timberjack & John deer 1510
10. Способы и время обработки почвы (механизованная, ручная, сплошная, полосами, бороздами, площадками и т.д.), глубина обработки почвы, применяемые машины и орудия Механизованная, бороздами глубиной до 20см-30см Bracke T-26 + Timberjack & John deer 1510.
11. Размещение и размеры площадок, полос, борозд на площади и их направление : борозды через 3-5м.
12. Метод и способ создания культур (посадка сеянцами, саженцами, посев рядовой, строчно-луночный, ручной, механизированный) посев рядовой.
13. Количество посадочных (посевных) мест на 1 га, тыс.шт.: 3600шт.
14. Размещение посадочных (посевных) мест, расстояние между рядами 3-5м., в рядах 0,4-0,8 м.
15. Схема смешения пород : Е-Е-Е
16. Потребность в посадочном (посевном) материале на 1 га : 300гр. тыс.шт. (кг) и на всю площадь по породам :4380гр.
17. Характеристика посадочного (посевного) материала по породам: возраст сеянцев, саженцев, класс качества семян, их происхождение, лесосеменной район : Лен. Область, Подпорожье, Подпорожское лесничество, Онежское участковое лесничество, кв.13,в.22,23, паспорт № 1 от 06.04.2021г. класс качества семян – первый.
18. Способ подготовки семян к посеву ---
19. Виды и способы агротехнических уходов, их кратность: уничтожение травянистой и древесной растительности в рядах культур : 1год-1, 2год-1, 3год-1
20. Виды и способы лесоводственных уходов, их кратность: по мере необходимости.
21. Противопожарные мероприятия, протяженность, ширина мин полос – создание мин. Полос по периметру участка частично.
22. Намечаемый год перевода культур в лесопокрытую площадь 2030г.
23. Показатели оценки восстанавливаемых лесов для признания работ по лесовосстановлению выполненными (возраст, количество деревьев главных лесных пород, средняя высота) в соответствии с приложением №3 «Правил лесовосстановления».

Составил (арендатор): инж. по л/х Яковлев.М.В.

(должность) (Ф.И.О.) (подпись) « 16 » 08.21 (дата)

Проверил (лесничий): Домашенко Д.В.

(Ф.И.О.) (подпись) « 18 » 08.21 (дата)

Проверил (инженер по л/в): Степанович А.А.

(Ф.И.О.) (подпись) « 30 » 08.2021 (дата)

Учено с внесением следующих замечаний

Главный лесничий : Леонтьев В.Н.

(Ф.И.О.) (подпись) « 30 » 08.2021 (дата)