

**ПРОЕКТ
ЛЕСОВОССТАНОВЛЕНИЯ
(создание лесных культур)
на осень 2021 г.**

Главная порода: сосна

Вид культур: сплошные

Арендатор лесного участка ООО «Фактор», договор аренды № 3/3-2010-01 от 03.02.2010 г., изменения от 17.12.2020 г. в лесную декларация № 7-2020 от 04.08.2020 г.

Площадь участка 3,4 га

План участка

Лесничество (лесопарк): Кингисеппское

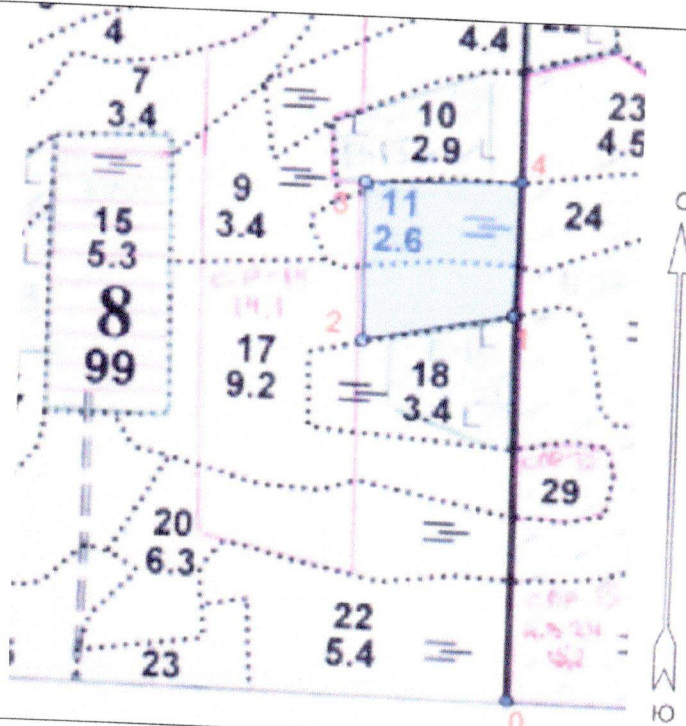
Участковое лесничество: Кингисеппское

Урочище (при наличии): отсутствует

Номер(а) лесного квартала: 8

Номер(а) лесотаксационного выдела: 11,17

Масштаб: 1:10000



Экспликация участка

Номера точек	Геодезические координаты		Направление азимуты линий, °	Длина линий, м		
	Геодезическая широта	Геодезическая долгота				
Привязка (квартальный столб)						
0-1	59°28'39.24"	28°40'36.02"	358°00'	486		
Объект						
Катег. земель	Площадь участка, га	Номера точек	Геодезические координаты		Направление азимуты линий, °	Длина линий, м
			Геодезическая широта	Геодезическая долгота		
вырубка	3,4	1-2	59°28'55.45"	28°40'35.85"	258°00'	194
		2-3	59°28'54.75"	28°40'23.71"	358°00'	200
		3-4	59°29'0.79"	28°40'22.18"	87°00'	197
		4-1	59°29'0.87"	28°40'35.96"	181°00'	171

* - Геодезические координаты получены при помощи навигатора Garmin GPS map 64 st в системе координат МСК 47 Ленинградской области, зона -1.

1. Категория лесокультурной площади: вырубка 2021 г. состояние очистки удовлетворительное, кол-во пней (валунов) на 1 га 600 шт.
2. Рельеф, почвы, механический состав, степень влажности: равнинный, торфянистые и торфянисто-перегонные, подзолисто-глееватые, влажные.
3. Напочвенный покров (важнейшие растения-индикаторы): сплошной ковер из кукушкина льна и сфагнума, черника, хвощ лесной, голубика, осоки.
4. Тип леса (тип вырубки), тип лесорастительных условий: долгомошные, ДЛ, А4.
5. Наличие естественного возобновления (по породам), тыс.шт./га; размещение, средняя высота, м: ---

6. Зараженность почвы вредителями, вид: обследование не проводилось.
7. Состав, возраст, полнота, класс бонитета реконструируемого насаждения:---
8. Способ реконструкции: ширина и направление коридоров, кулис, площадь расчищенных коридоров от общей площади реконструируемого участка (в %):---
9. Сроки и виды подготовки площади, применяемые машины и орудия: сентябрь-октябрь 2021 г, вспашка, трактор ТДТ-55, плуг ПЛ-1.
10. Способы и время обработки почвы (механизированная, ручная, сплошная, полосами, бороздами, площадками и т.д.), глубина обработки почвы, применяемые машины и орудия: механизированная, бороздами, глубина обработки 0,3 м, трактор ТДТ-55, плуг ПЛ-1.
11. Размещение и размеры площадок, полос, борозд на площади и их направление: борозды шириной 1,0 м, среднее расстояние между бороздами 5,0 м, направление С-Ю, З-В.
12. Метод и способ создания культур (посадка сеянцами, саженцами, посев рядовой, строчно-луночный, ручной, механизированный): посадка сеянцами сосны, ели с открытой корневой системой в отвал борозды, ручной под меч «Колесова».
13. Количество посадочных мест на 1 га, тыс.шт.: 3,0 тыс. шт.
14. Размещение посадочных мест, расстояние между рядами 5,0 м, в рядах 0,65 м
15. Схема смешения пород: С-Е-С-Е
16. Потребность в посадочном материале на 1 га 3,0 тыс. шт. и на всю площадь по породам сосна – 5,1 тыс. шт., ель- 5,1 тыс. шт.
17. Характеристика посадочного материала по породам: стандартные сеянцы сосны, ели с открытой корневой системой 3-4 года, высота сеянцев не менее 12 см, толщина стволика у корневой шейки не менее 2,0 мм..
18. Способ подготовки семян к посеву:---
19. Виды и способы агротехнических уходов, их кратность: 2-й -5 год (2022-2026 г.) – однократный (подавление, скашивание травянистой и древесно-кустарниковой растительности).
- 2021 г.- 2025 г. – мероприятия по дополнению лесных культур проводятся в соответствии с результатами инвентаризации лесных культур (дополнению подлежат лесные культуры с приживаемостью 85 % и менее; на участках, где отпад растений неравномерный, дополнение производится при любой приживаемости).
20. Виды и способы лесоводственных уходов, их кратность: уничтожение нежелательной древесно-кустарниковой растительности в рядах и междурядьях механическими средствами.
21. Противопожарные мероприятия, протяженность, ширина мин полос: ---
22. Намечаемый год перевода лесных культур в лесопокрытую площадь: 2030 г.
23. Показатели оценки восстанавливаемых лесов для признания работ по лесовосстановлению выполненными (возраст, количество деревьев главных лесных пород, средняя высота): возраст 10 лет, количество деревьев главных лесных пород не менее 2,2 тыс. шт./га, средняя высота не менее 0,9 м.

Составил (арендатор):
 Генеральный директор ООО «Фактор» Коршунов М. В. _____
 (должность) (Ф.И.О.) (подпись) (дата)

Проверил:
 Лесничий Кингисеппского участкового лесничества Жбенёв Т. С. _____
 (Ф.И.О.) (подпись) (дата)

Проверил инженер по лесовосстановлению Арсентьева М. В. _____
 (Ф.И.О.) (подпись) (дата)

Учено с внесением следующих замечаний _____
 (подпись) (дата)

Главный лесничий: Селивёрстов С. Н. _____
 (Ф.И.О.) (подпись) (дата)

Директор лесничества Гривенко Д.А. _____ 29.09.21. (дата)